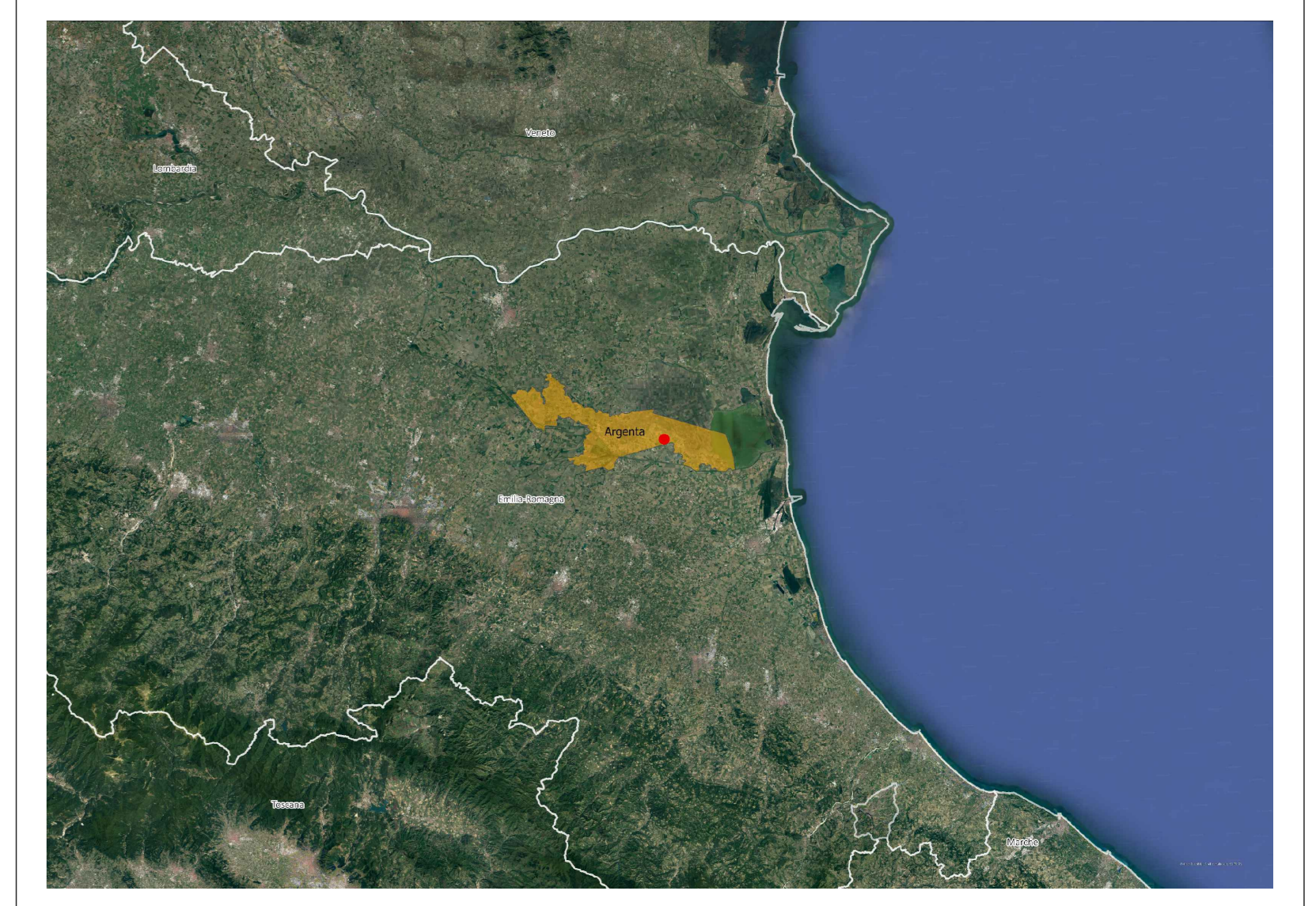
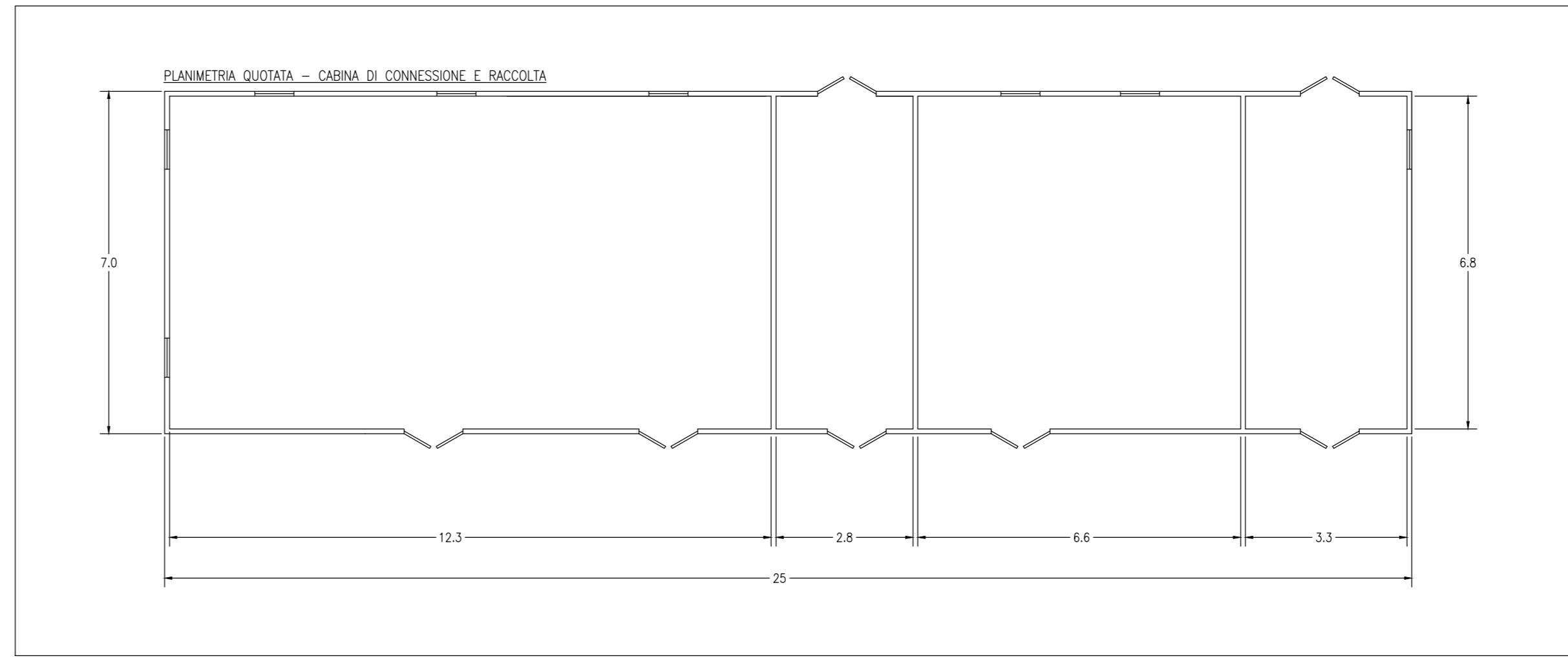
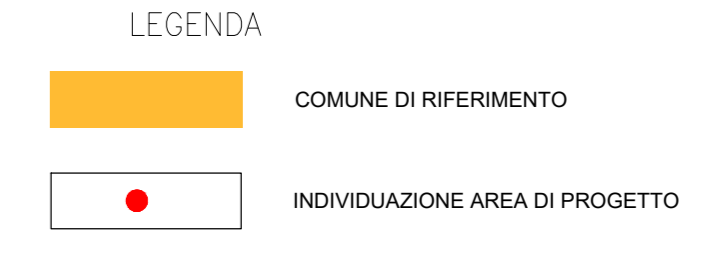


LEGENDA	
SIMBOLO	DESCRIZIONE
[Symbol]	ILLUMINAZIONE 2x36 W
[Symbol]	LAMPADA DI EMERGENZA
[Symbol]	INTERRUTTORE BIPOLARE
[Symbol]	PRESA SHUKO 10 A - PRESA 2P+1
[Symbol]	IEC309 1P+N+PE
[Symbol]	IEC309 3P+N+PE
[Symbol]	ESTINTORE
[Symbol]	ESTINTORE IN BOX
[Symbol]	RIVELATORE FUMI OTTICO
[Symbol]	TERMOSTATO
[Symbol]	QUADRO PRINCIPALE 36 kV
[Symbol]	AC UPS (RADORIZZATORE + INVERTER) SEZIONE NORMALE + SEZIONE DI RICARICA

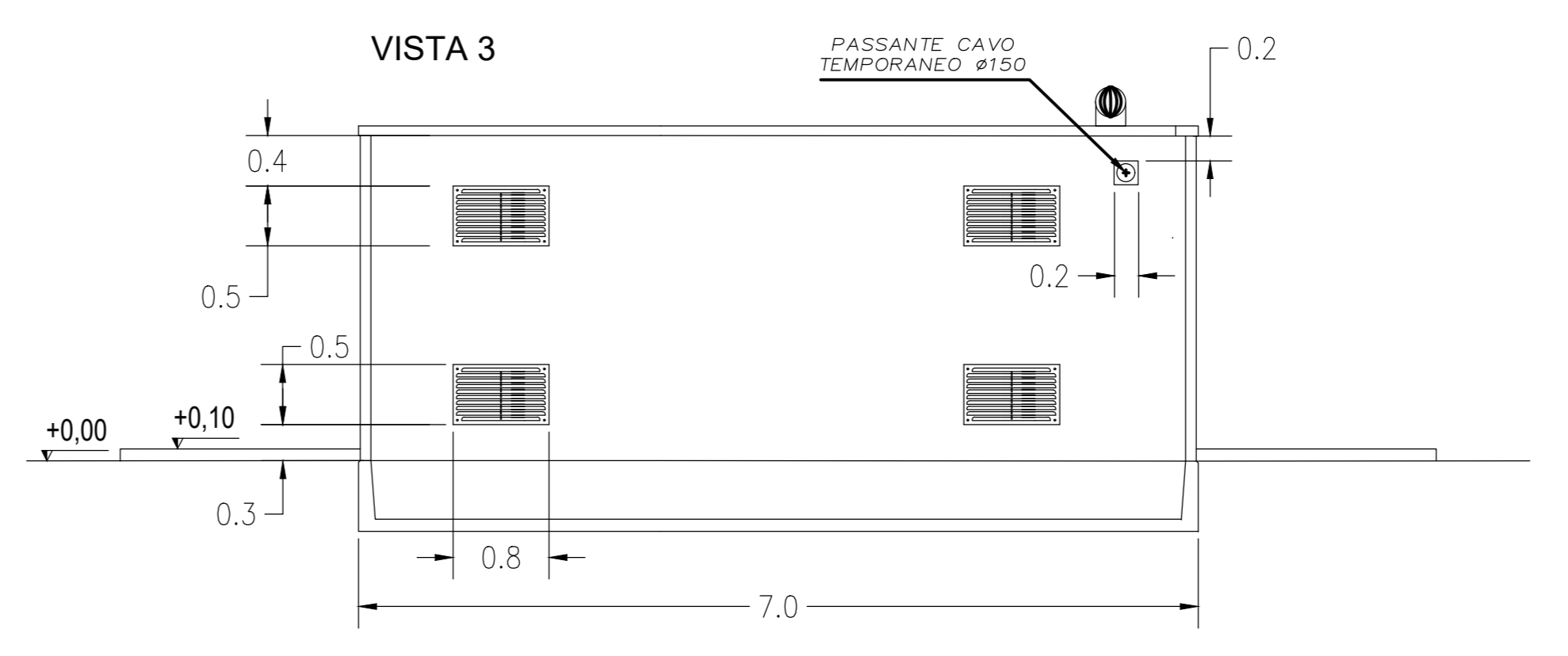
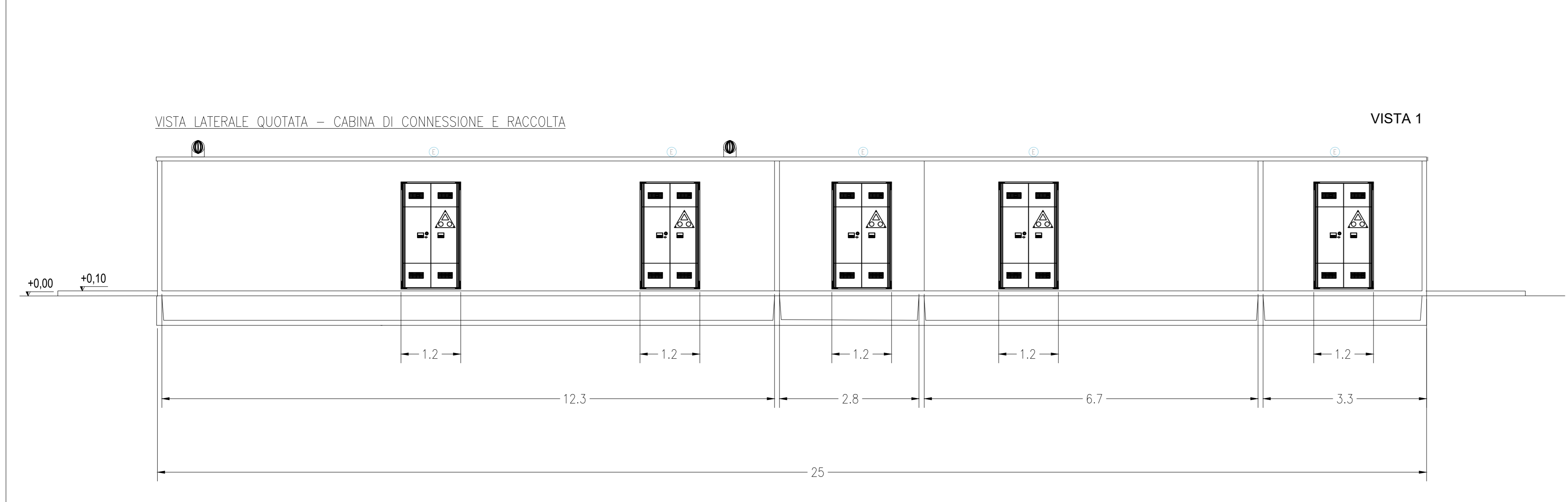
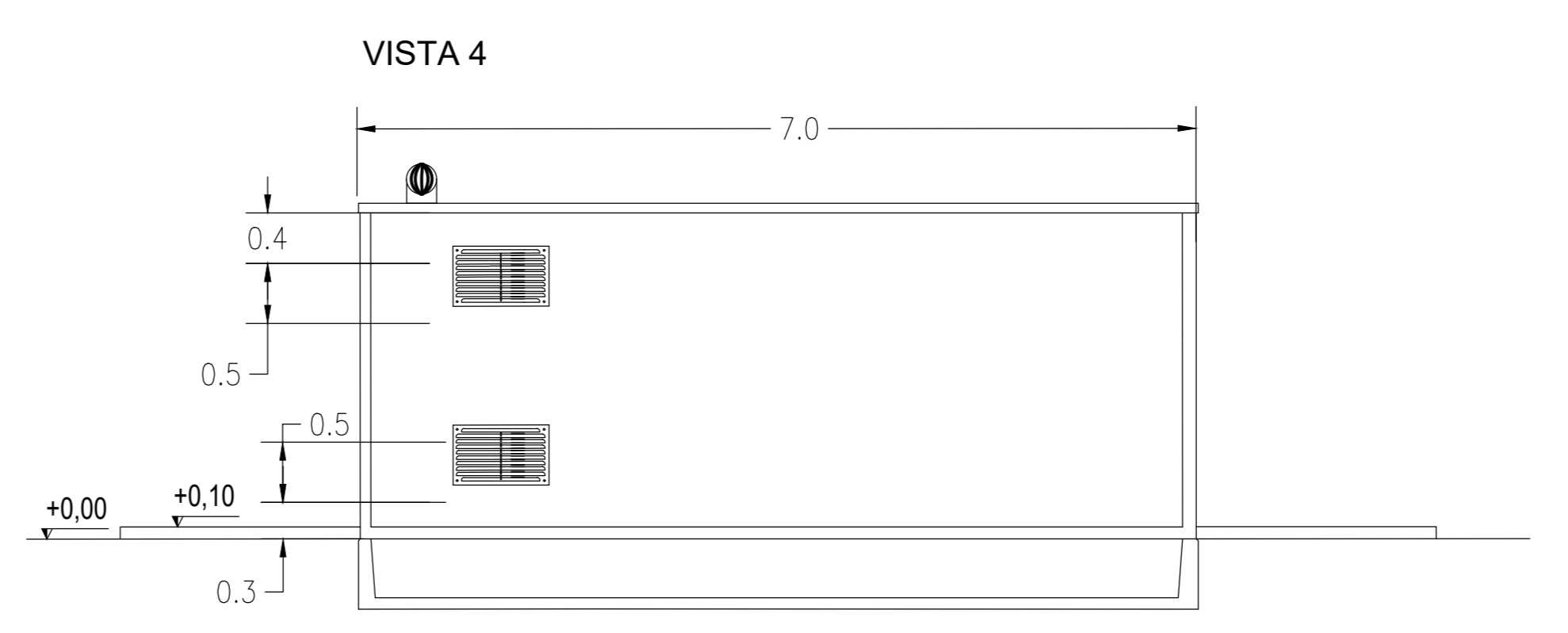
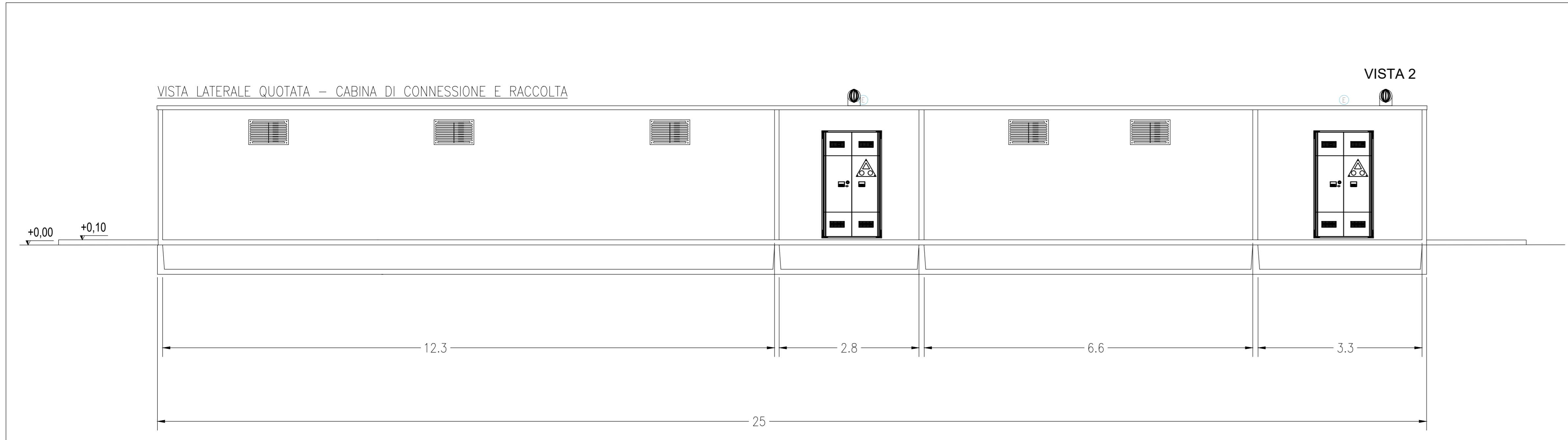
04	BATTERIE PER UPS
05	QUADRO ALIMENTAZIONE AUSILIARI 36 kV (SOTTO UPS)
06	QUADRO ALIMENTAZIONE AUSILIARI 36 kV
07	SCADA SYSTEM DCS & PPC (POWER PLAN CONTROLLER)
08	TRASFORMATORE AUX CABINA
09	SCADA + VIDEOSORVEGLIANZA WORKSTATION
10	DC UPS (110 Vdc-24 Vdc)
11	RTU + UPCM
12	CONTATORI FISCALI
13	APPARATI ISP E NETWORK
14	VIDEOSORVEGLIANZA E ANTINTRUSIONE
15	OSCILLOPERTURBOGRFO
16	ARIA CONDIZIONATA



INQUADRAMENTO TERRITORIALE
 SCALA 1:200.000 - 1 cm = 200 m
 0 200m 400m 1000m
 0 1 2 5 cm



NOTA:
 ADIACENTE ALLA SE TERNA VERRA' POSIZIONATA LA CABINA DI CONNESSIONE E RACCOLTA ESERCITA AD UN LIVELLO DI TENSIONE 36 kV. LE DIMENSIONI E L'ALLESTIMENTO INDICATO NELLA TAVOLA SONO DA RITENERSI LE MASSIME RAGGIUNGIBILI. L'ALLESTIMENTO E' INDICATIVO E DOVRA' ESSERE VERIFICATO ED EVENTUALMENTE INTEGRATO NELLE SUCCESSIVE FASI PROGETTUALI



**IMPIANTO FOTOVOLTAICO EG PASCOLO SRL
 E OPERE CONNESSE**
 POTENZA IMPIANTO 92.7 MWp
 COMUNE DI PORTOMAGGIORE E ARGENTA (FE)

Proponente
EG PASCOLO S.R.L.
 VIA DEI PELLEGRINI 22 - 20122 MILANO (MI) - P.IVA: 12084640965 - PEC: egpascolo@pec.it

Progettazione
META STUDIO S.R.L.
 Via SETTEMBRINI, 1 - 65123 PESCARA (PE)
 P.IVA: 02164240687 - PEC: metastudio@pec.it

Collaboratori
 Progettazione Generale: Ing. Corrado Pluchino
 Progettazione Geotecnica-Strutturale: Dott. Matteo Lana
 Progettazione Ambientale e Paesaggistica: Dott.ssa Eleonora Lamanna
 Progettazione Civile e Idraulica: Ing. Fabio Lassinio
 Progettazione Elettrica: Ing. Andrea Fronteddu
 Progettazione Opere di Connessione: Brulli Trasmissione S.r.l.

Coordinamento progettuale
META STUDIO S.R.L.
 Via SETTEMBRINI, 1 - 65123 PESCARA (PE)
 P.IVA: 02164240687 - PEC: metastudio@pec.it

Titolo Elaborato
DETTAGLIO CABINA DI CONNESSIONE E RACCOLTA

LIVELLO PROGETTAZIONE	CODICE ELABORATO	FILENAME	RIFERIMENTO	DATA	SCALA
PROGETTO DEFINITIVO	MT 01	-	-	10.10.2023	VARIE

Revisioni

REV.	DATA	DESCRIZIONE	ESEGUITO	VERIFICATO	APPROVATO
0	10.10.2023	-	MP	GPe	PC