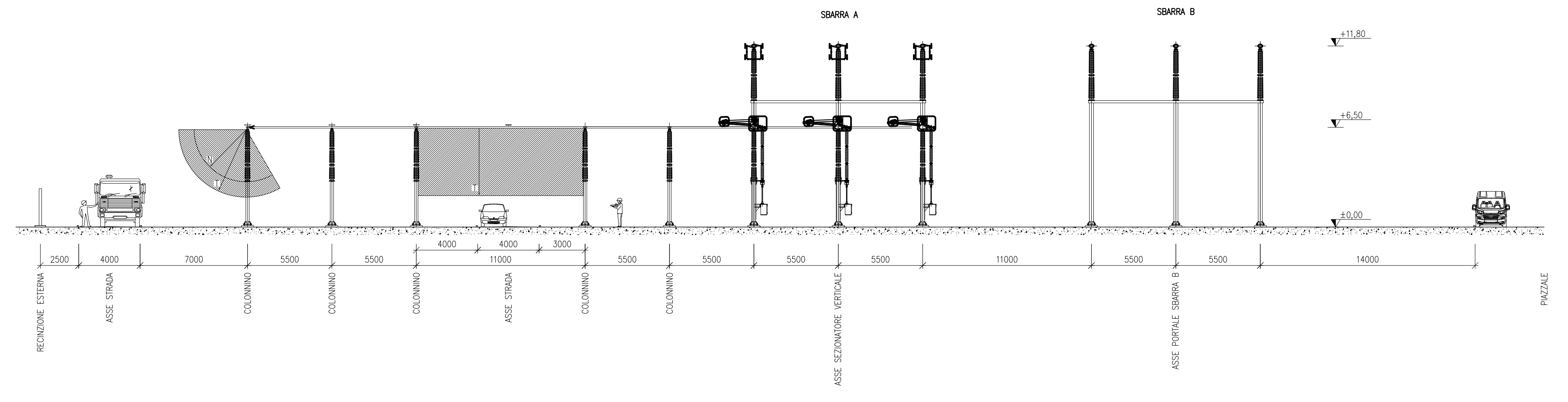
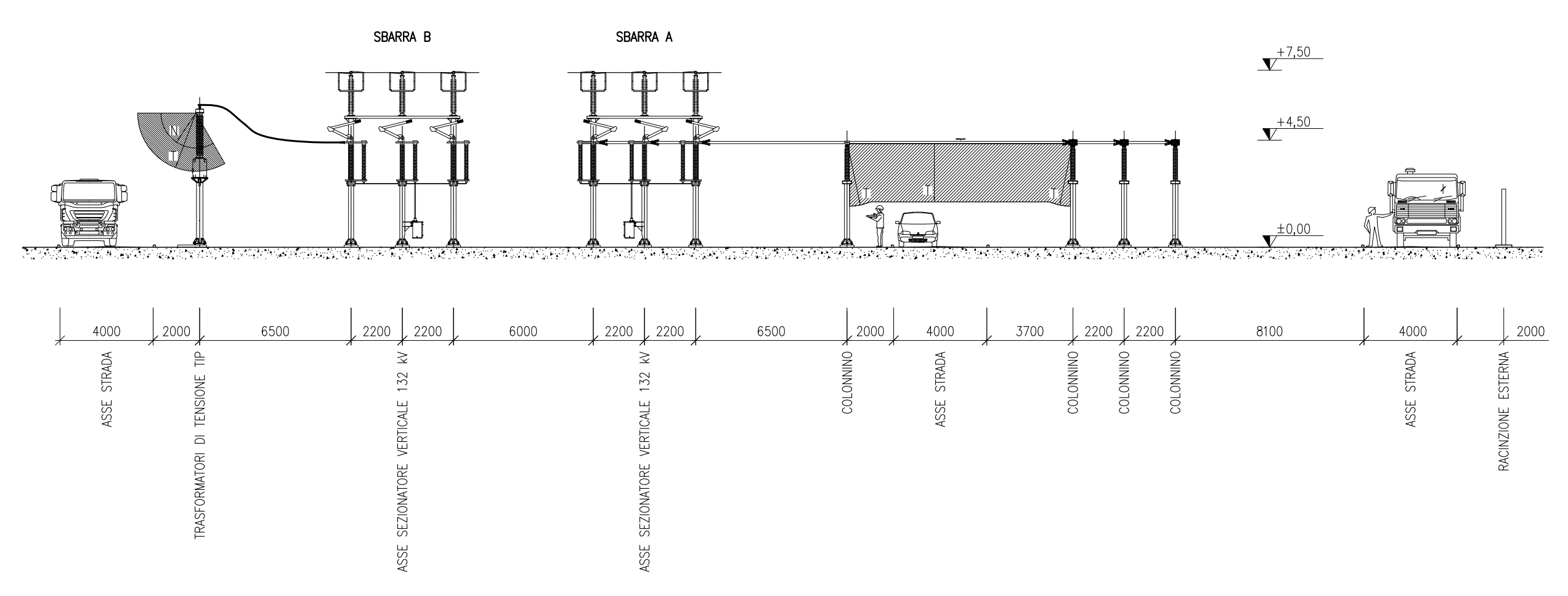


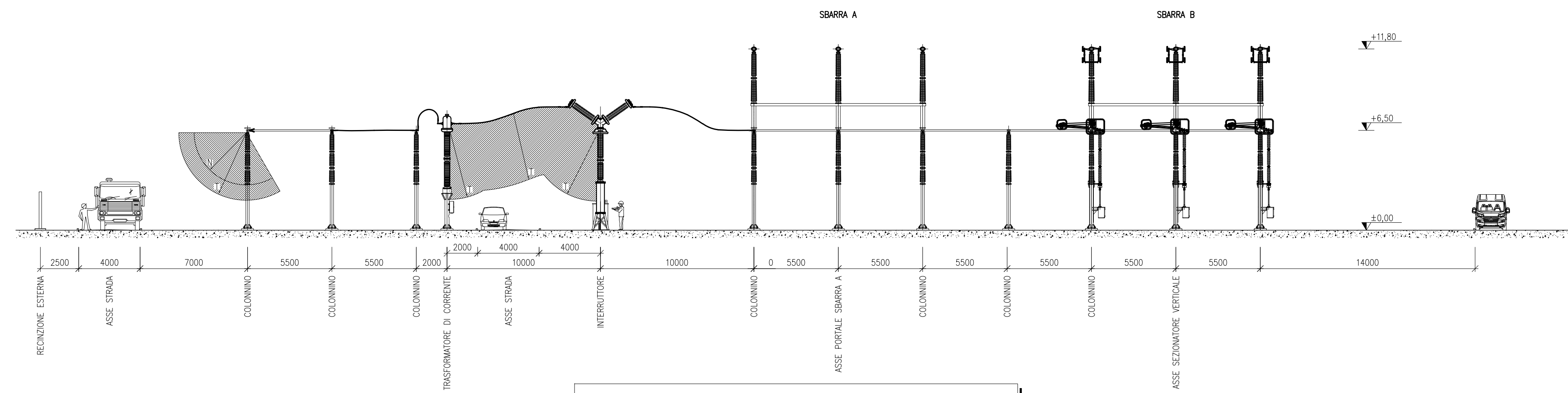
SEZIONE PARALLELO SBARRE 380 kV (SBARRA A)



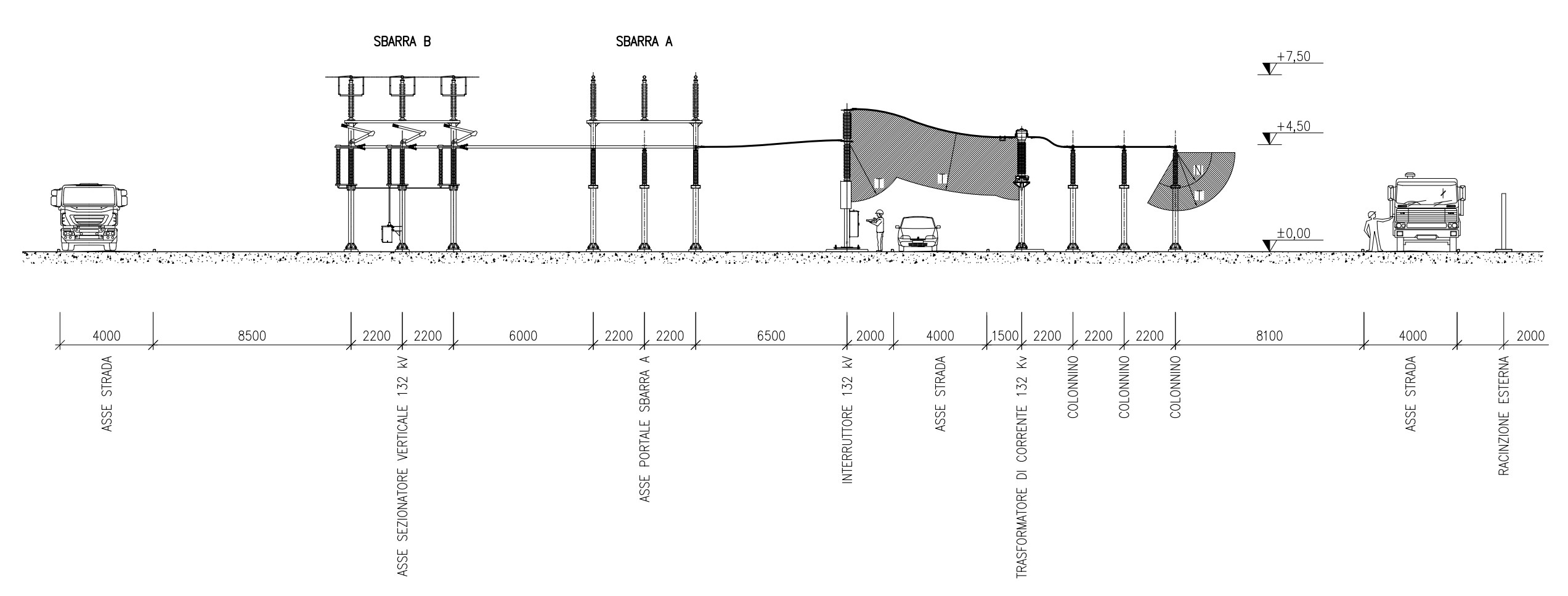
SEZIONE PARALLELO SBARRE 132 kV (SBARRA A & TIP)



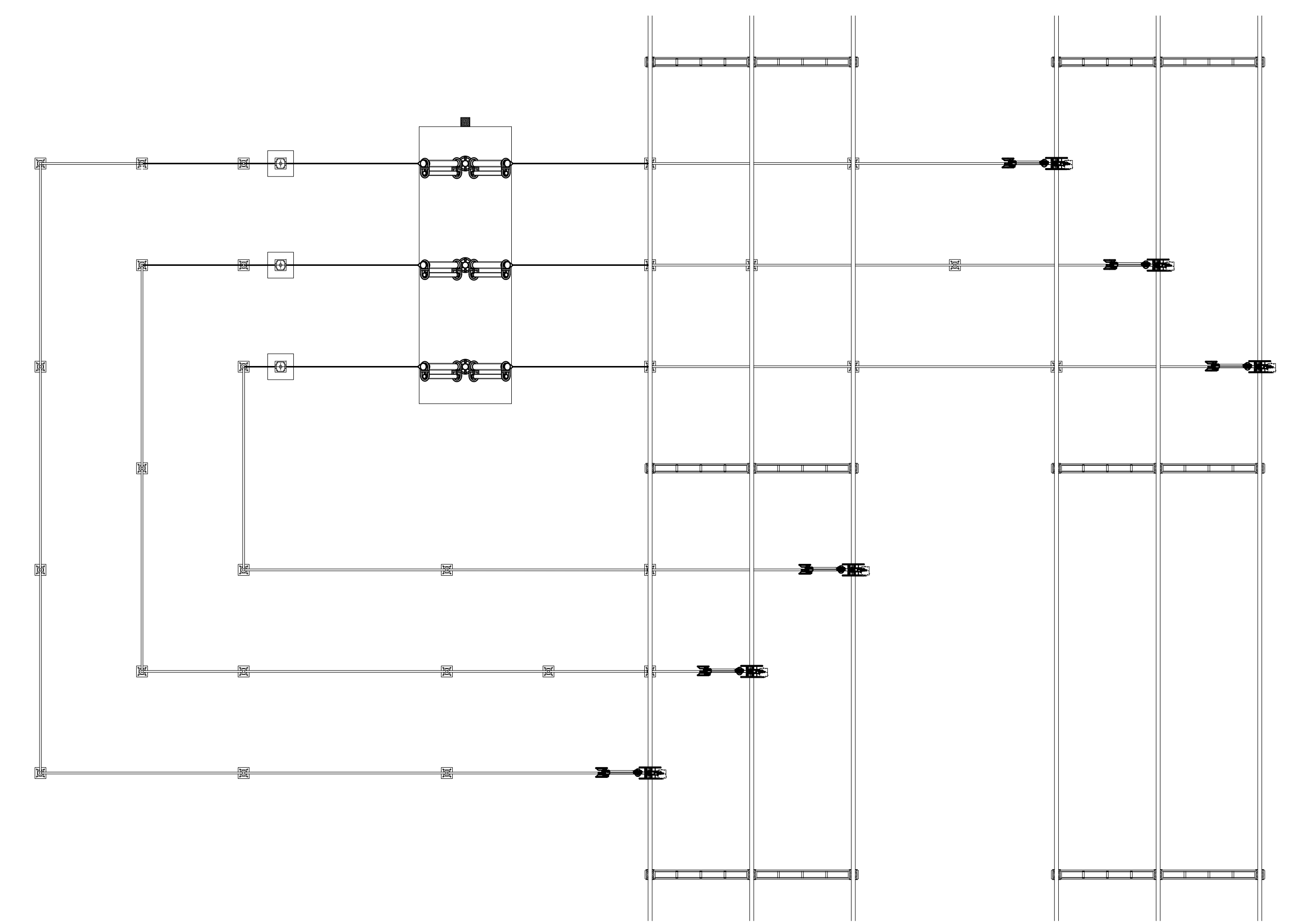
SEZIONE PARALLELO SBARRE 380 kV (SBARRA B)



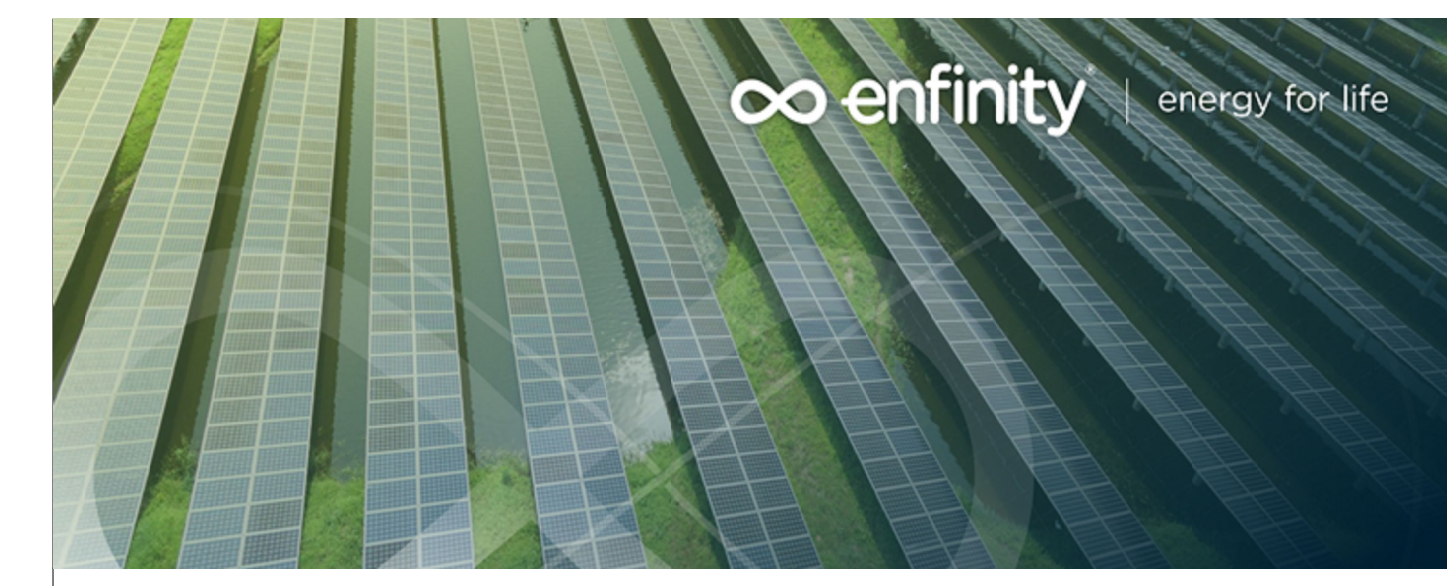
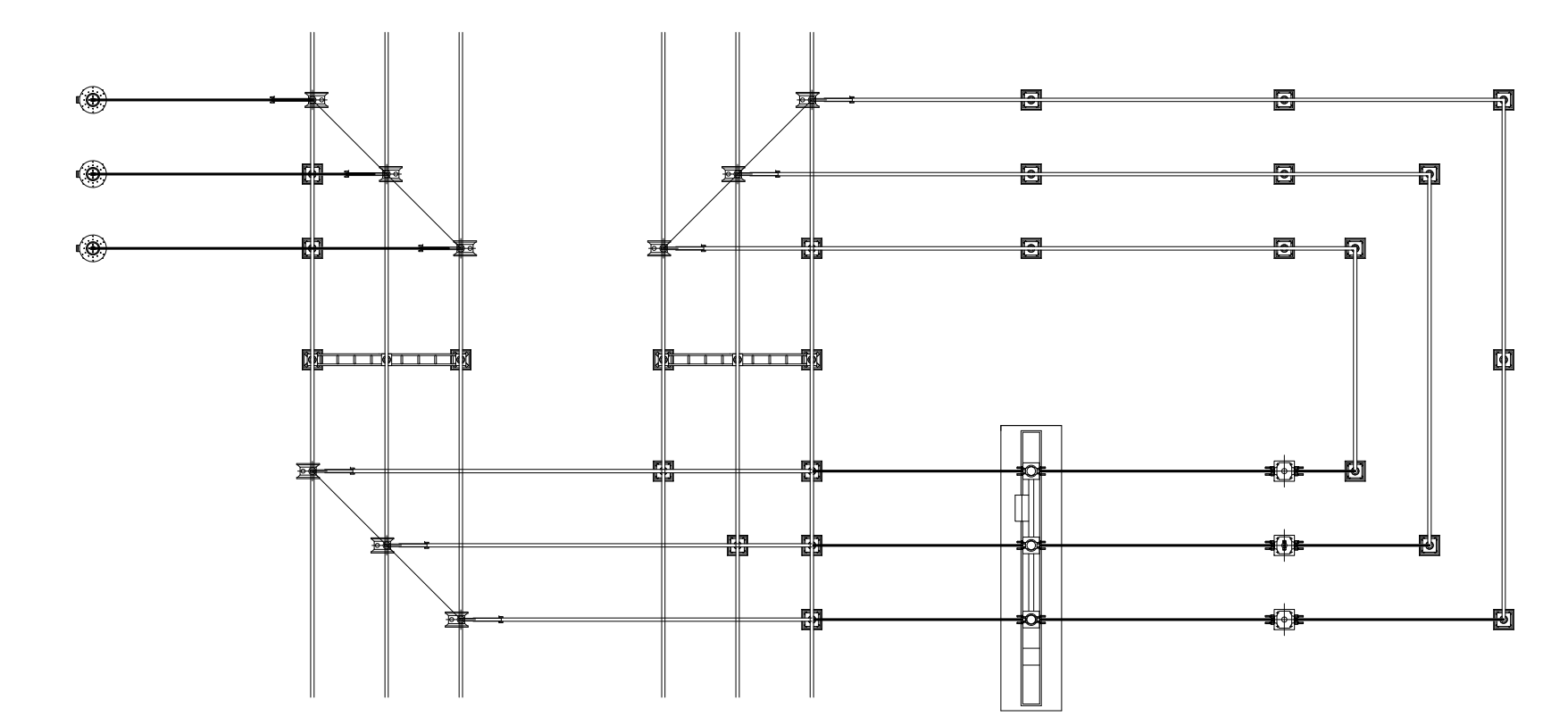
SEZIONE PARALLELO SBARRE 132 kV (SBARRA B)



PIANTA PARALLELO SBARRE 380 kV



PIANTA PARALLELO SBARRE & TIP 132 kV



**IMPIANTO FOTOVOLTAICO EG PASCOLO SRL
E OPERE CONNESSE**
POTENZA IMPIANTO 92.7 MWp
COMUNE DI PORTOMAGGIORE E ARGENTA (FE)

Proponente
EG PASCOLO S.R.L.
Via DEI PELLEGRINI 22 - 20122 MILANO (MI) - P.IVA: 12084640965 - PEC: egpascolo@pec.it

Progettazione
META STUDIO S.R.L.
Via SETTEMBRINI, 1 - 65123 PESCARA (PE)
P.IVA: 02164240687 - PEC: metastudio@pec.it

Collaboratori
Progettazione Generale: Ing. Corrado Pischino
Progettazione Geologica-Strutturale: Dott. Matteo Lana
Progettazione Ambientale e Paesaggistica: Dott.ssa Eleonora Lamanna
Progettazione Opere di Connessione: Brull Transmissions S.r.l.
Progettazione Civile e Idraulica: Ing. Fabio Lassini
Progettazione Elettrica: Ing. Andrea Fronteddu

Coordinamento progettuale
META STUDIO S.R.L.
Via SETTEMBRINI, 1 - 65123 PESCARA (PE)
P.IVA: 02164240687 - PEC: metastudio@pec.it

Titolo Elaborato
SEZIONE REPARTO AT

LIVELLO PROGETTAZIONE	CODICE ELABORATO	FILENAME	RIFERIMENTO	DATA	SCALA
				29.11.2022	1:200

REVISIONI	REV.	DATA	DESCRIZIONE	ESEGUITO	VERIFICATO	APPROVATO
	B	29.11.2022	Emissione come da commenti Tema 15.11.2022	100	013	093