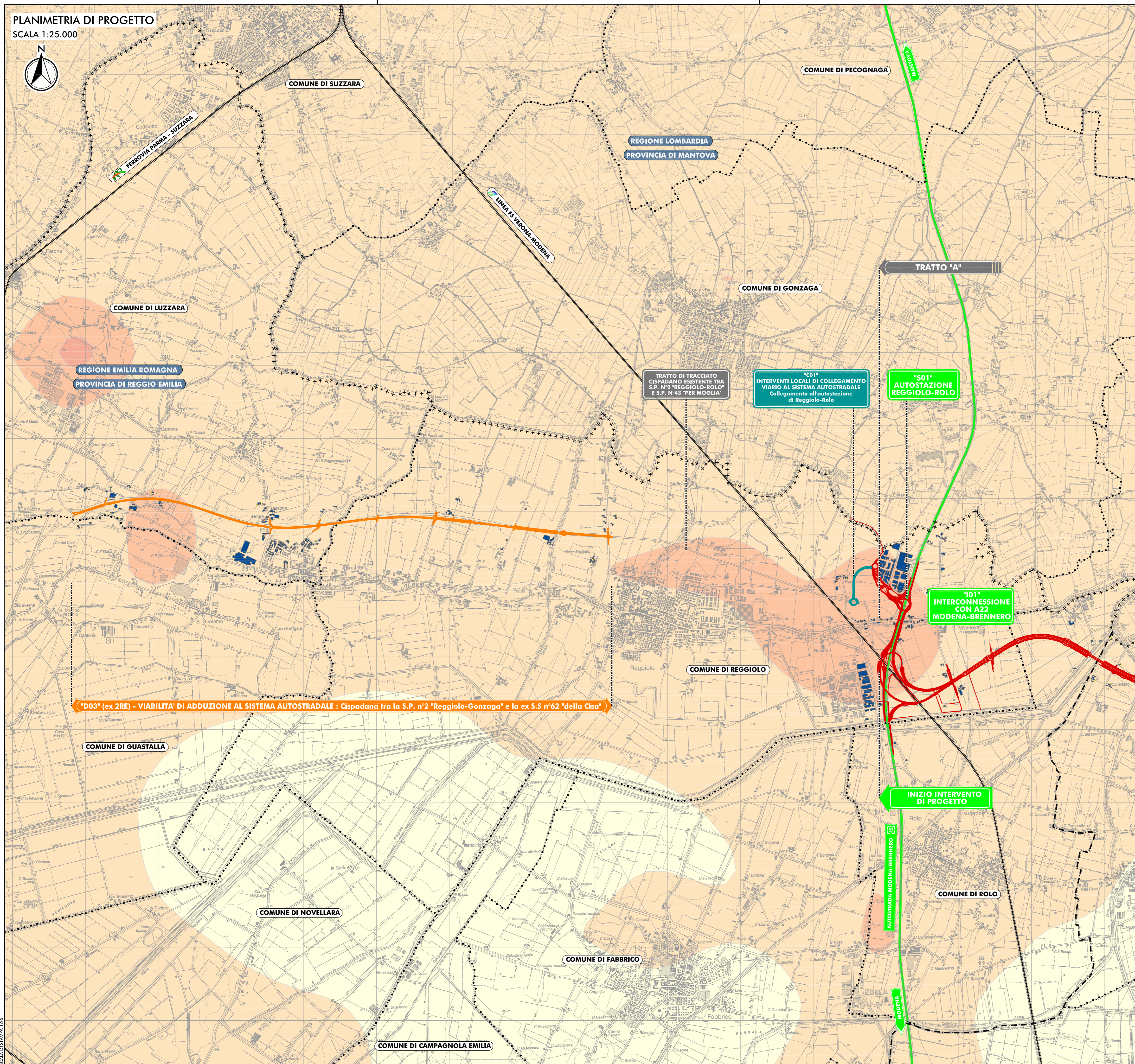
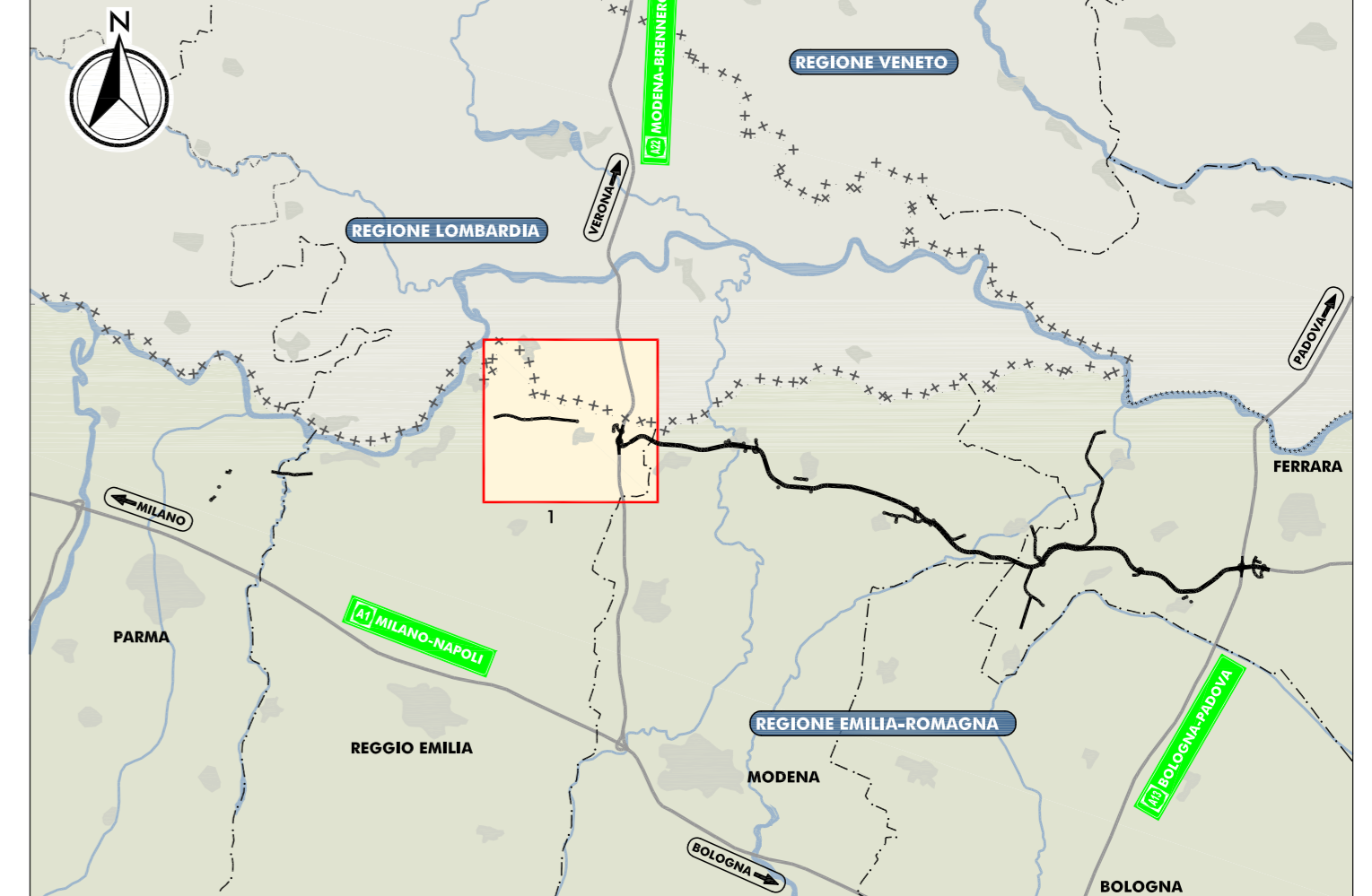


PLANIMETRIA DI PROGETTO

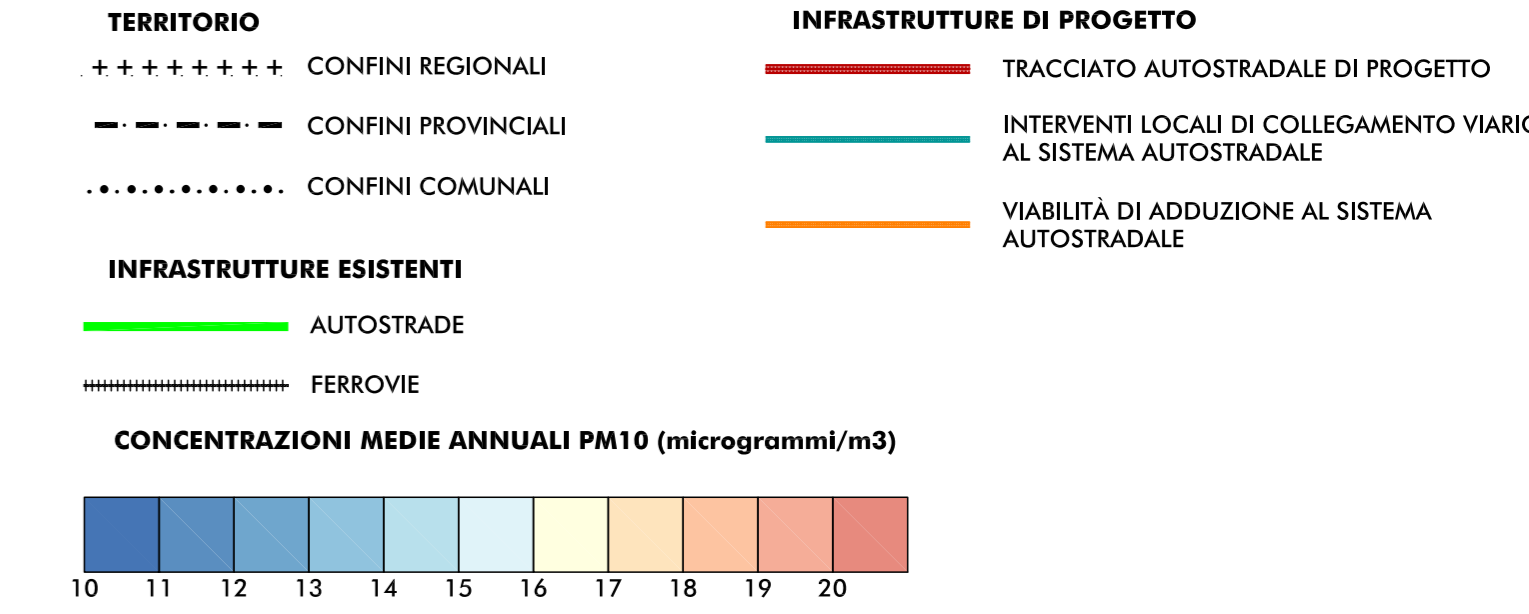
SCALA 1:25.000



QUADRO D'UNIONE



LEGENDA



NOTA: IL MODELLO ATMOSFERICO UTILIZZATO (FARM) È UN MODELLO FOTOCHEMICO CHE INCLUDE SIA LE REAZIONI CHIMICHE IN FASE GASSOSA SIA I PROCESSI CHE DANNO LUOGO AL PARTICOLATO SECONDARIO. TALE MODELLO È STATO APPLICATO ALLA MASSIMA RISOLUZIONE SPAZIALE UTILIZZABILE PER QUESTA CLASSE DI MODELLI (MIGLIORI ESEMPLARI, PARI A 1000 M). IL DOMINIO DI CALCOLO È PERTANTO SUDDIVISO IN UNA GRIGLIA REGOLARE CON CELLE DI LATO DI, DI PARI A 1000 M. LE EMISSIONI RELATIVE ALLE VIABILITÀ ESISTENTI E DI PROGETTO SONO ATTRIBITE ALLE CELLE IN FUNZIONE DELLA LUNGHEZZA DELL'ARCO STRADALE CHE ATTRAVERSA LE MEDESIME. LE EMISSIONI E LE CONCENTRAZIONI CALCOlate DAL MODELLO SONO RIFERITE AL PUNTO CENTRALE DI CIASCUNA CELLA IN CUI VIENE DISAGGREGATO IL DOMINIO DI CALCOLO. EVENTUALI DISALLINEAMENTI TRA LE CONCENTRAZIONI CALCOlate ED IL TRACCIATO DELL'OPERA SONO ATTRIBUITI ALLA RISOLUZIONE SPAZIALE ED AL RIFERIMENTO ADOPTATO DAL MODELLO (PUNTO CENTRALE DI CIASCUNA CELLA) RELATIVAMENTE SIA ALLE EMISSIONI SIA ALLE CONCENTRAZIONI CALCOlate. REF. ELABORATO QAMB 4.1.1.1 COMPONENTE ATMOSFERA - RELAZIONE INTEGRATIVA - CAPITOLO ID 4.2.

ELABORATI DI RIFERIMENTO RIC 7.1.1.1 RELAZIONE DI RISCONTRO ALLE RICHIESTE DELLA REGIONE EMILIA ROMAGNA

IL CONCESSIONARIO
ARC AUTOSTRADA REGIONALE CISPADANA

IL CONCESSIONARIO
Regione Emilia-Romagna

AUTOSTRADA REGIONALE CISPADANA DAL CASELLO DI REGGIOLO-ROLO SULLA A22 AL CASELLO DI FERRARA SUD SULLA A13
CODICE C.U.P. E8180800060009

INTEGRAZIONI AL PROGETTO DEFINITIVO E SIA COME RICHIESTO CON COMUNICAZIONE PROT. DVA-2013-0014126 DEL 17.06.2013 DEL MINISTERO DELL'AMBIENTE E DELLA TUTELA DEL TERRITORIO E DEL MARE (MATTM)

SEZIONE NOTA MATTM: ULTERIORI RICHIESTE

COMPONENTE ATMOSFERA IN FASE DI ESERCIZIO D03 (EX 2RE) CISPADANA TRA LA SP N° 2 "REGGIOLO-GONZAGA" E LA EX SS N° 62 "DELLA CISA"
MAPPE DELLE ISOCONCENTRAZIONI MEDIA ANNUALE PM10: SCENARIO PROGETTUALE 2030

IL PROGETTISTA
Arch. Sergio Baccarelli
Ord. Autostr. R. E. n° 377
ARCHITETTO SERGIO BACCARELLI
PROVINCIA DI PARMA

IL CONCESSIONARIO
Autosstrada Regionale Cispadana S.p.A.
IL PRESIDENTE
Sergio Baccarelli
Graziano Patuzzi

IDENTIFICAZIONE ELABORATO ALLEGATO RIC 7.1.5.12
DATA: LUGLIO 2013
SCALA: 1:25000

SCALA DI STAMPA 1:25