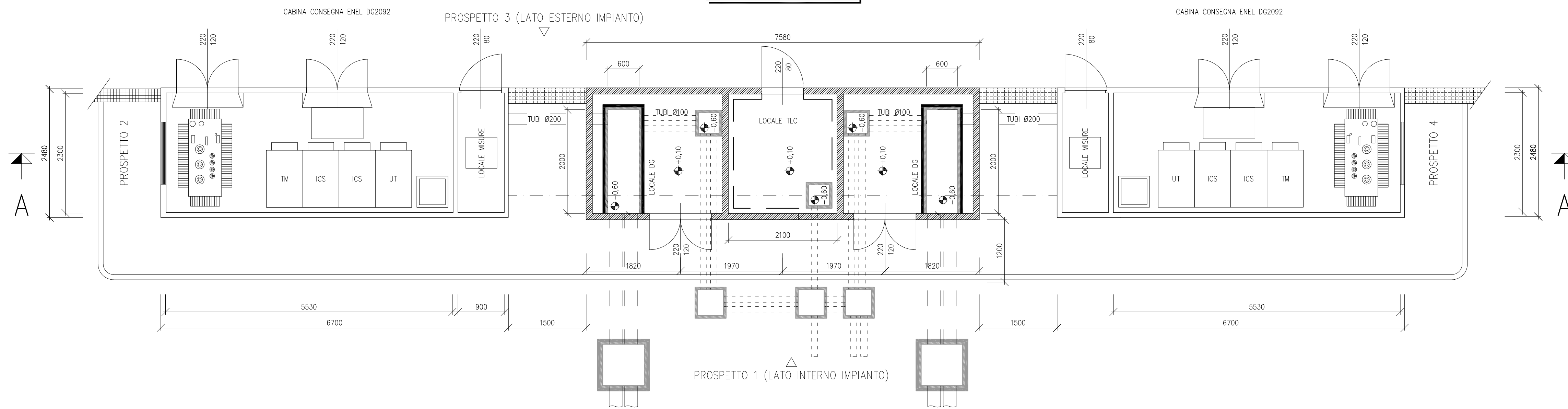
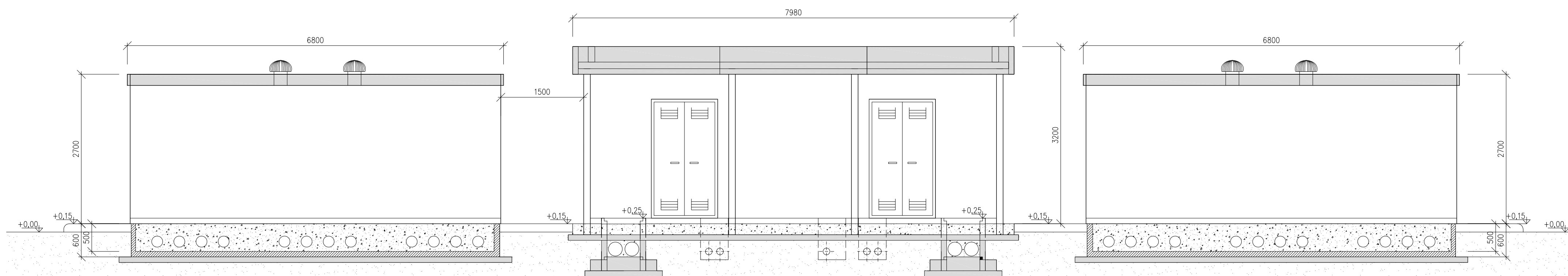


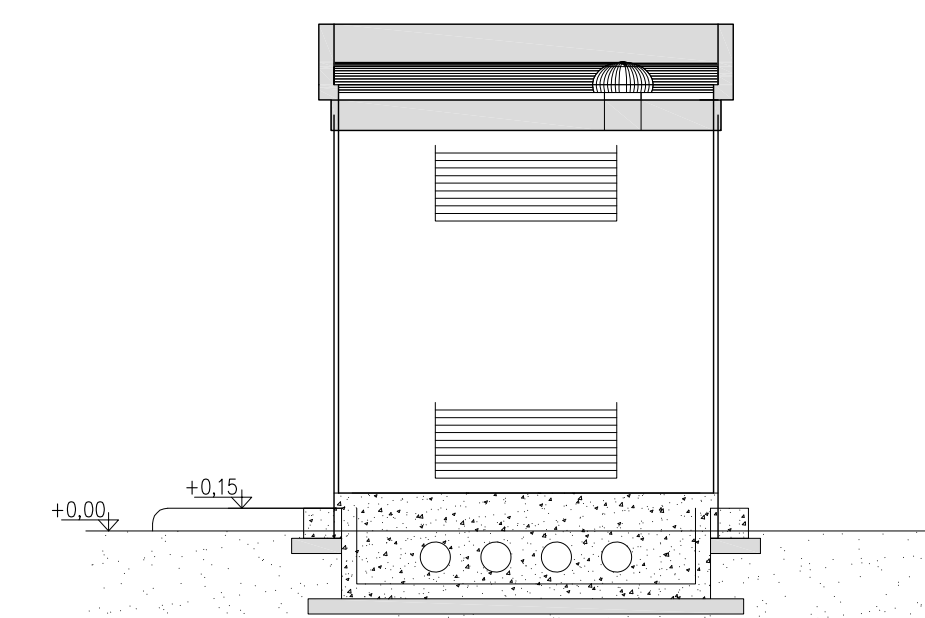
PLANIMETRIA



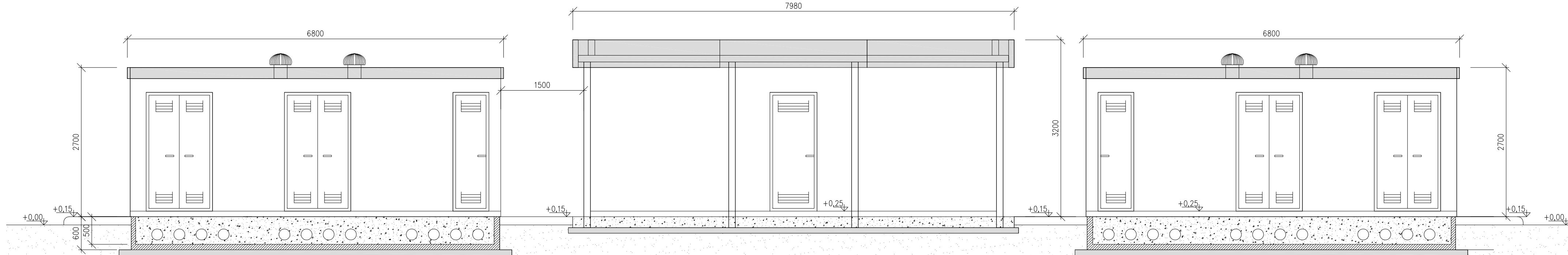
PROSPETTO 1 (LATO INTERNO STAZIONE)



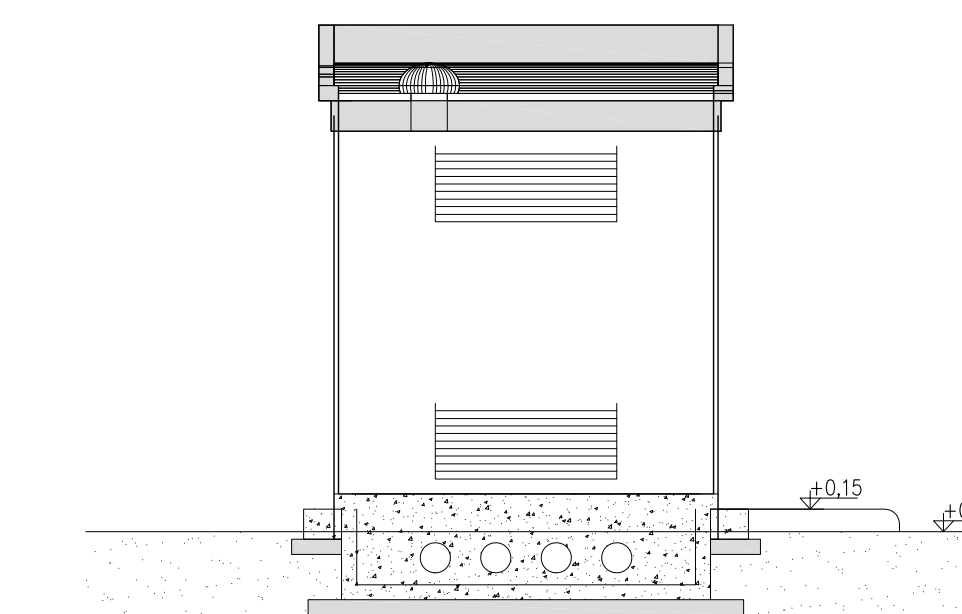
PROSPETTO 4



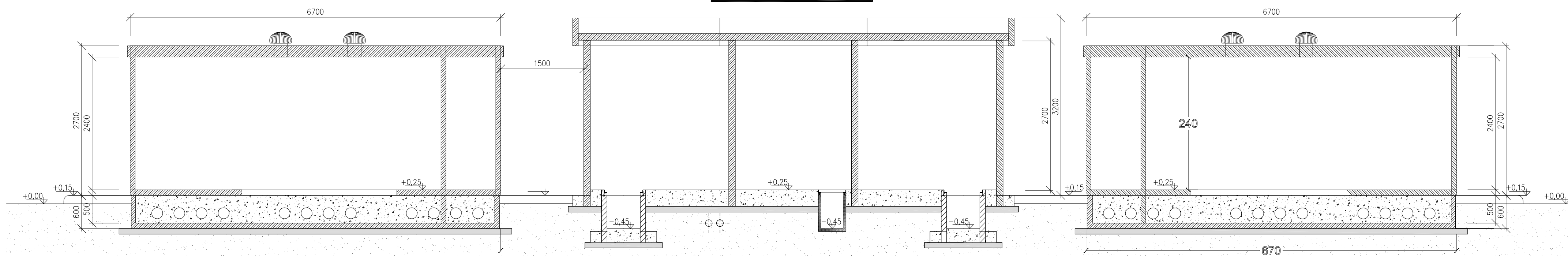
PROSPETTO 3 (LATO ESTERNO STAZIONE)



PROSPETTO 2



SEZIONE A - A



enfinity energy for life

IMPIANTO FOTOVOLTAICO EG PASCOLO SRL  
E OPERE CONNESSE

POTENZA IMPIANTO 92.7 MWp  
COMUNE DI PORTOMAGGIORE E ARGENTA (FE)

Proponente

EG PASCOLO S.R.L.  
VIA DEI PELLEGRINI 22 - 20122 MILANO (MI) - P.IVA: 12084840965 - PEC: egpascolo@pec.it

Progettazione

META STUDIO S.R.L.  
VIA SETTEMBRINI, 1 - 65123 PESCARA (PE)  
P.IVA: 02164240687 - PEC: metastudio@pec.it

Collaboratori

Progettazione Generale: Ing. Corrado Piuchino  
Progettazione Geotecnica-Strutturale: Dott. Matteo Lana  
Progettazione Ambientale e Paesaggistica: Dott.ssa Eleonora Lananna  
Progettazione Opere di Connessione: Brilli Trasmissione S.r.l.  
Progettazione Civile e Idraulica: Ing. Fabio Lassini  
Progettazione Elettrica: Ing. Andrea Fronteddu

Coordinamento progettuale

META STUDIO S.R.L.  
VIA SETTEMBRINI, 1 - 65123 PESCARA (PE)  
P.IVA: 02164240687 - PEC: metastudio@pec.it

Titolo Elaborato

CABINA DI RICEZIONE MT E TLC

LIVELLO PROGETTAZIONE	CODICE ELABORATO	FILENAME	RIFERIMENTO	DATA	SCALA
					1:50

Revisioni

REV.	DATA	DESCRIZIONE	ESEGUITO	VERIFICATO	APPROVATO