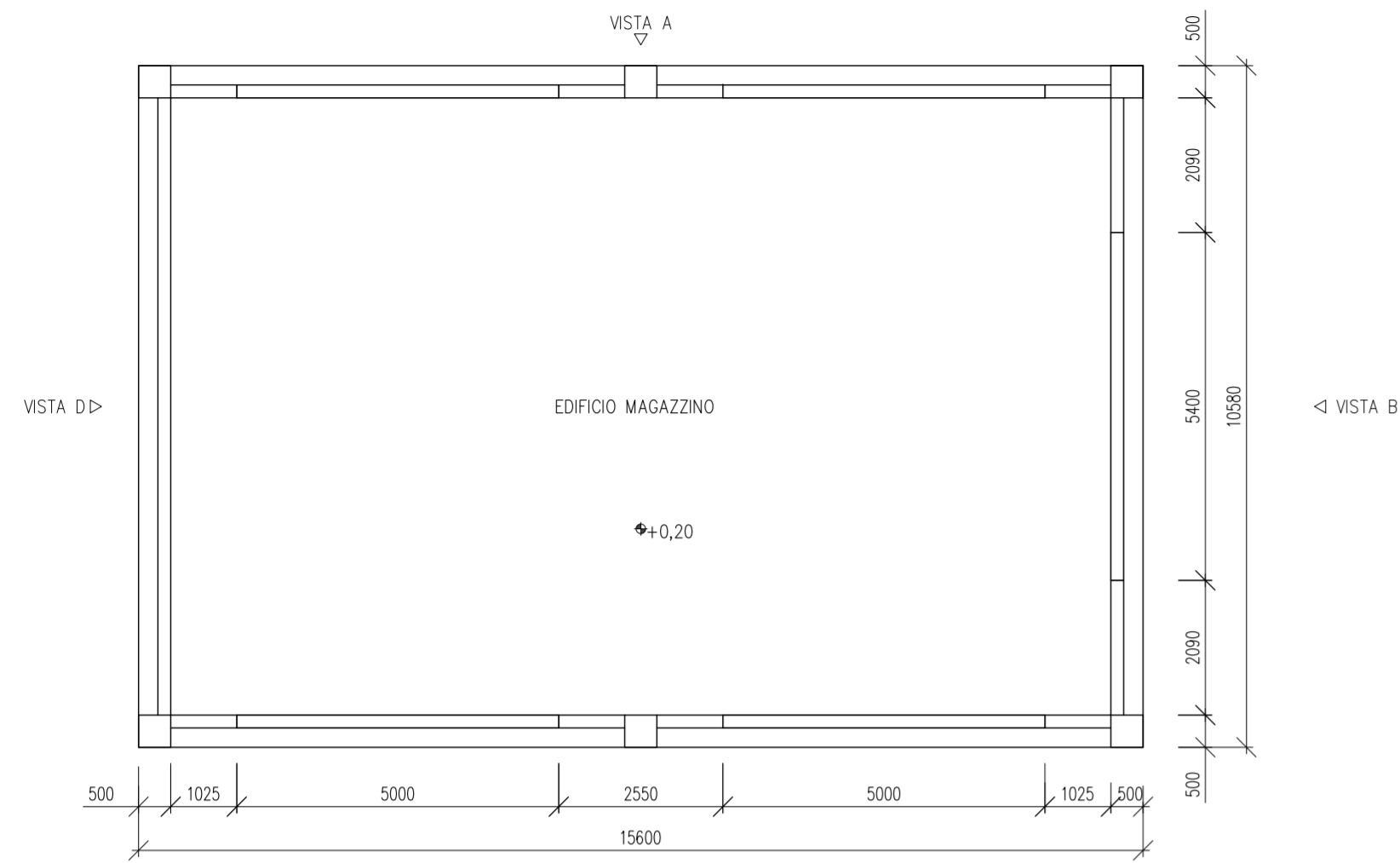
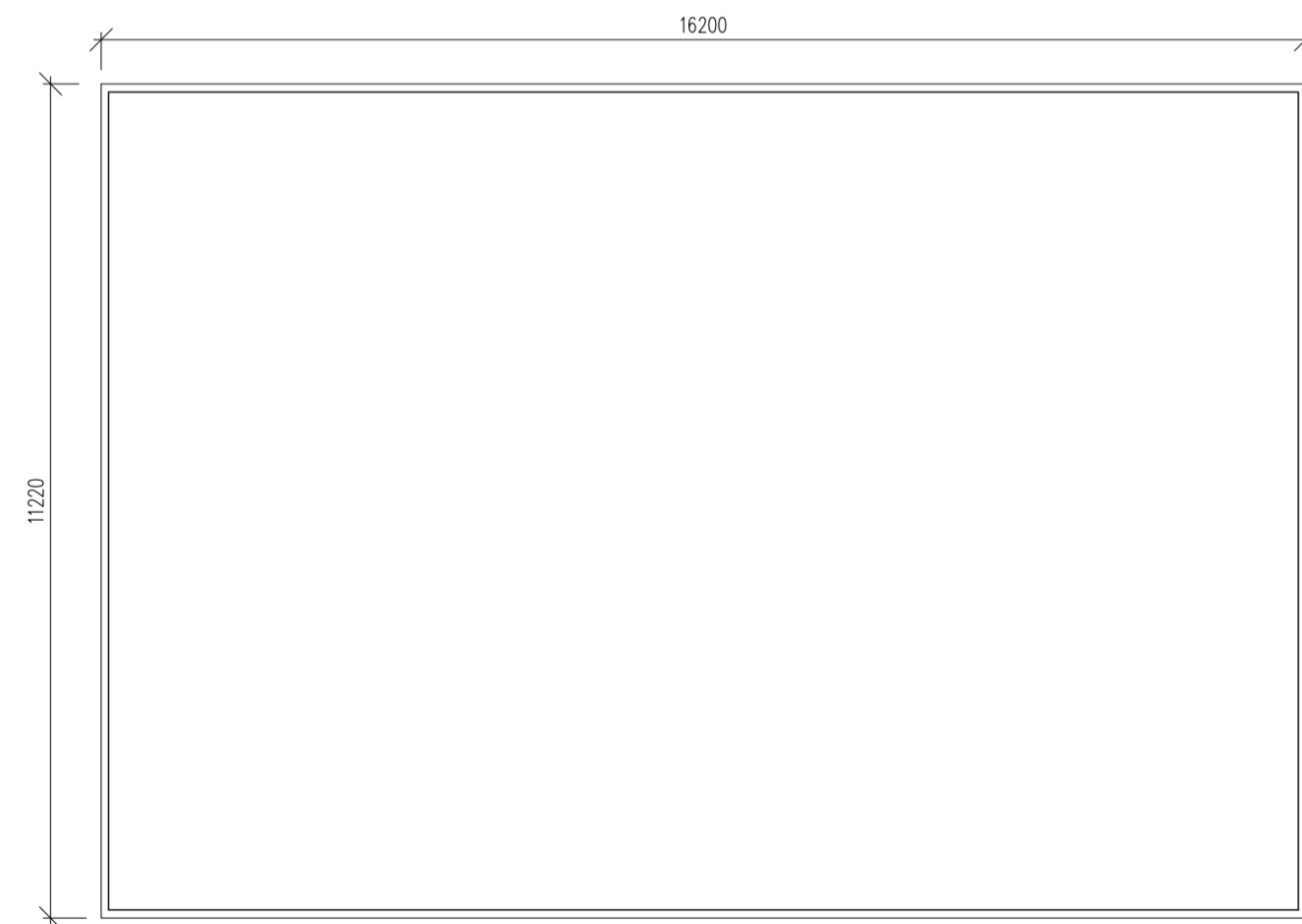


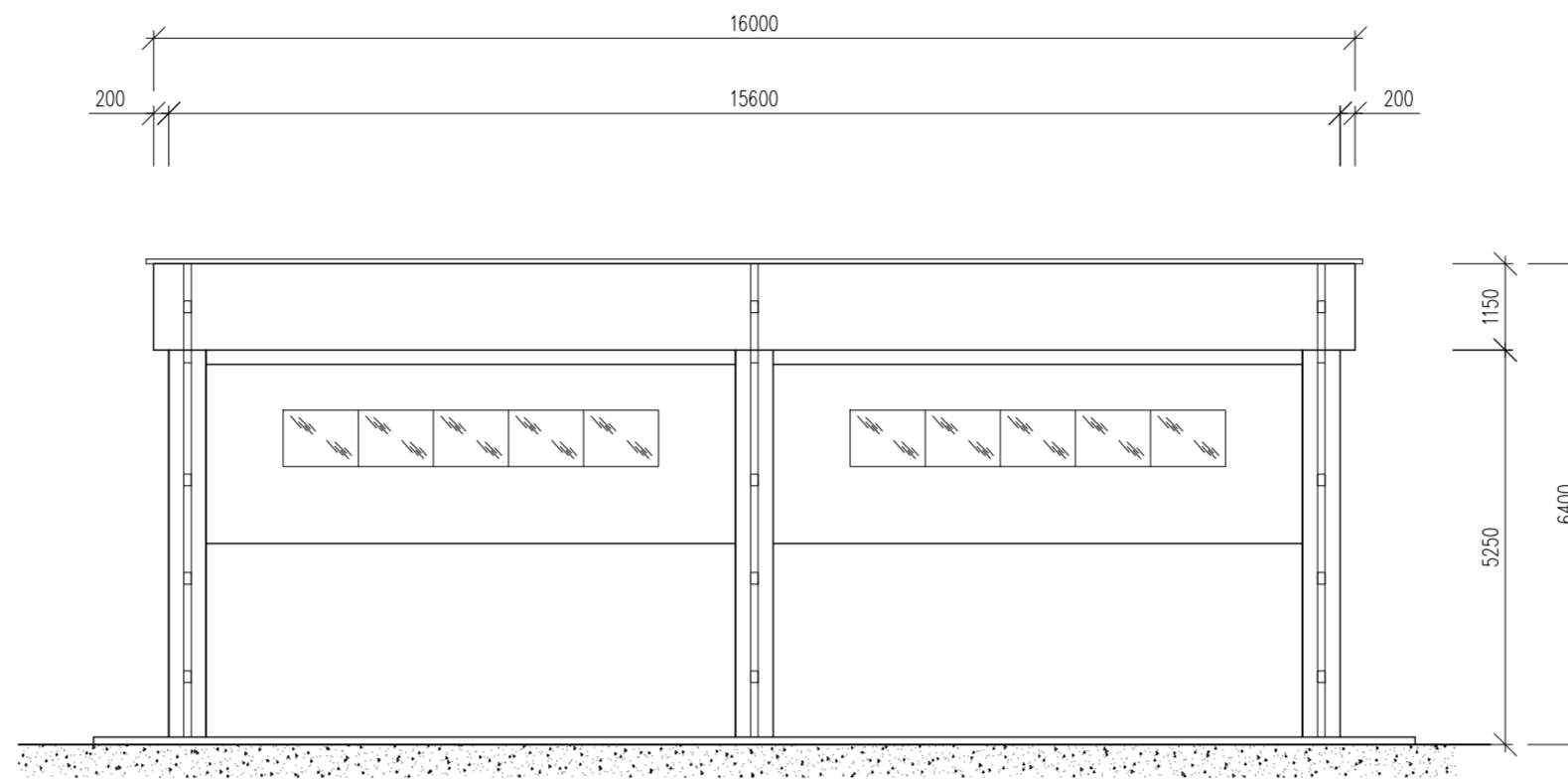
PLANIMETRIA



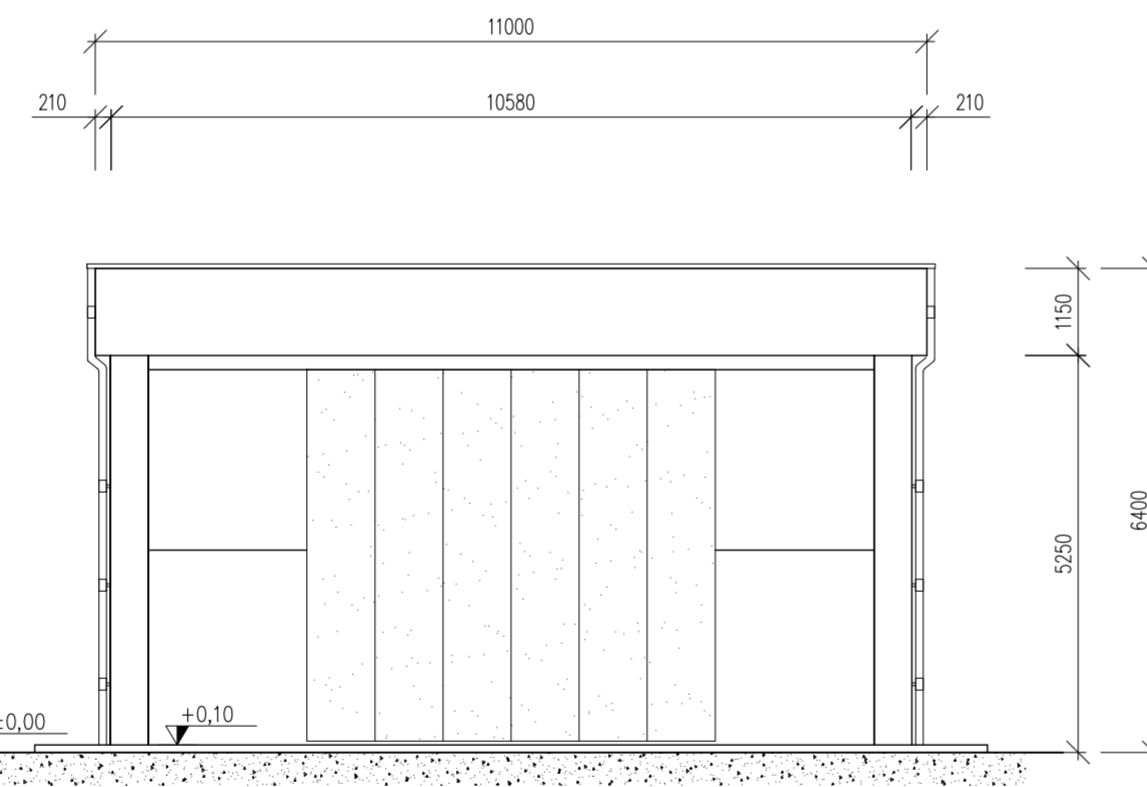
VISTA COPERTURA



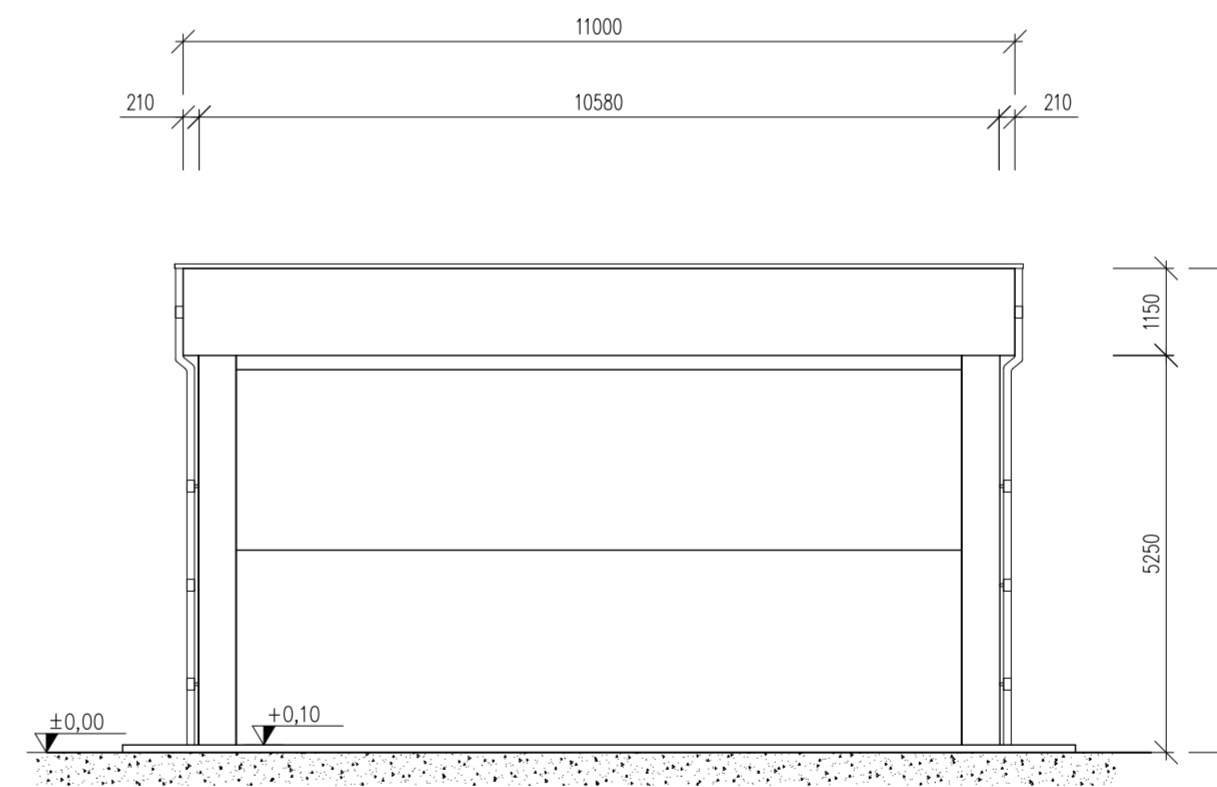
VISTE A & C



VISTA B



VISTA D



**IMPIANTO FOTOVOLTAICO EG PASCOLO SRL
E OPERE CONNESSE**

POTENZA IMPIANTO 92.7 MWp
COMUNE DI PORTOMAGGIORE E ARGENTA (FE)

Proponente

EG PASCOLO S.R.L.
VIA DEI PELLEGRINI 22 - 20122 MILANO (MI) - P.IVA: 12084640965 - PEC: egpascolo@pec.it

Progettazione

META STUDIO S.R.L.
Via SETTEMBRINI, 1 - 65123 PESCARA (PE)
P.IVA: 02164240687 - PEC: metastudiosrl@pec.it

Collaboratori

Progettazione Generale: Ing. Corrado Pluchino
Progettazione Geotecnica-Strutturale: Dott. Matteo Lana
Progettazione Ambientale e Paesaggistica: Dott.ssa Eleonora Lamanna
Progettazione Opere di Connessione: Brulli Trasmissione S.r.l.
Progettazione Civile e Idraulica: Ing. Fabio Lassinì
Progettazione Elettrica: Ing. Andrea Fronteddu

Coordinamento progettuale

META STUDIO S.R.L.
Via SETTEMBRINI, 1 - 65123 PESCARA (PE)
P.IVA: 02164240687 - PEC: metastudiosrl@pec.it

Titolo Elaborato

ARCHITETTONICO MAGAZZINO

| LIVELLO PROGETTAZIONE | CODICE ELABORATO | FILENAME | RIFERIMENTO | DATA | SCALA |
|-----------------------|------------------|----------|-------------|------|-------|
| | | | | | 1:100 |

Revisioni

| REV. | DATA | DESCRIZIONE | ESEGUITO | VERIFICATO | APPROVATO |
|------|------|-------------|----------|------------|-----------|
| | | | | | |



COMUNE DI PORTOMAGGIORE (FE)
COMUNE DI ARGENTA (FE)
REGIONE EMILIA ROMAGNA

