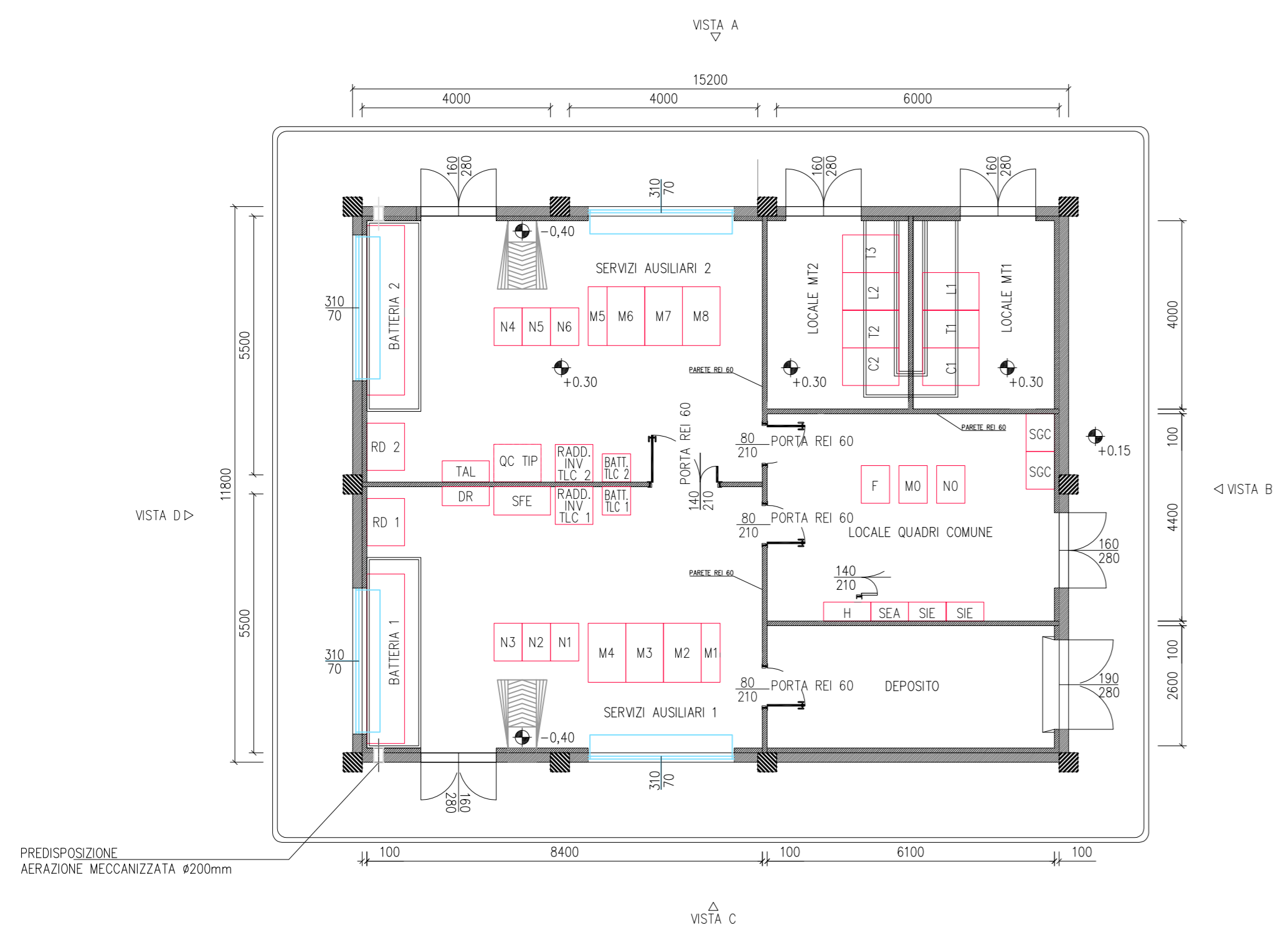
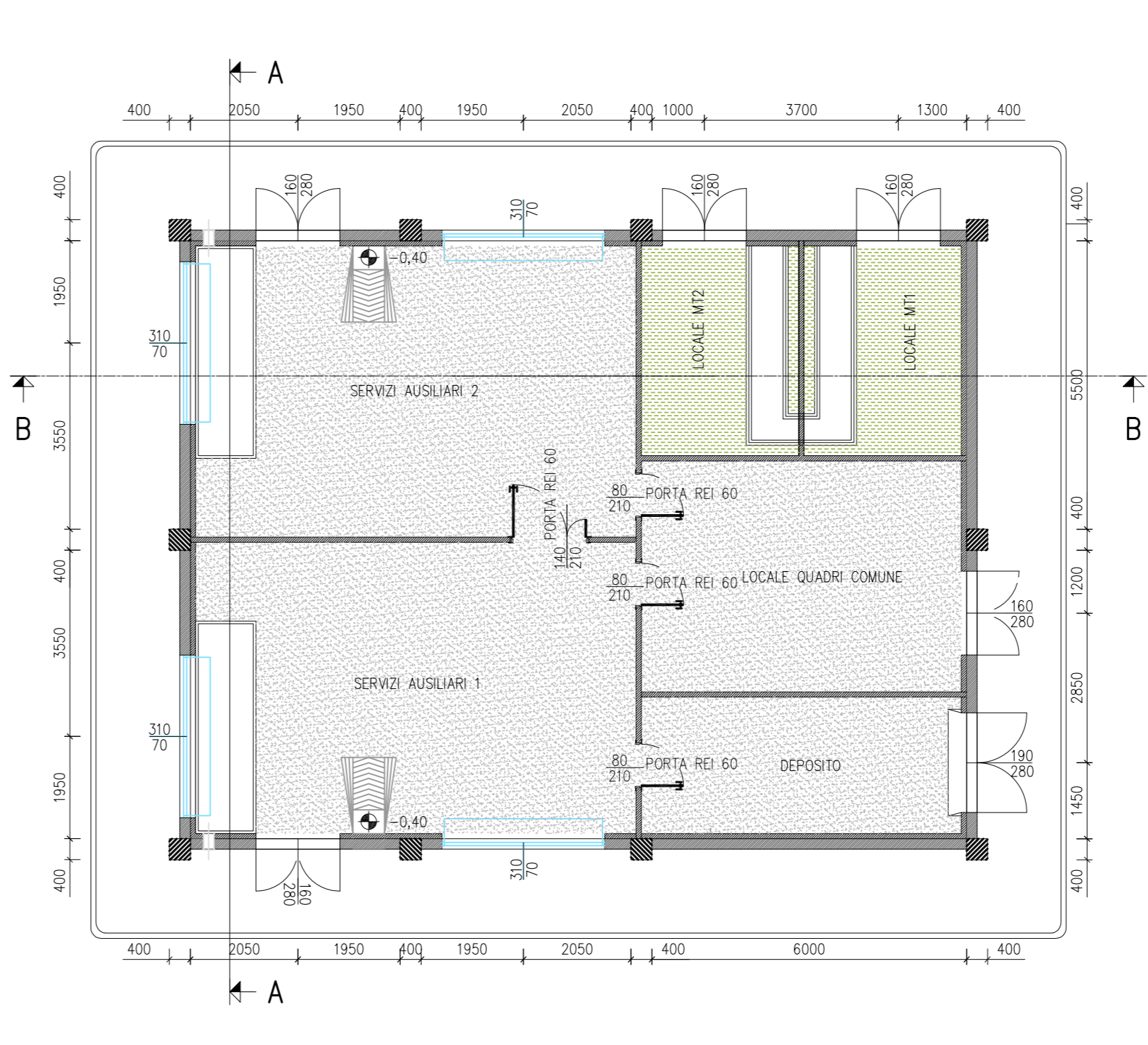


PLANIMETRIA



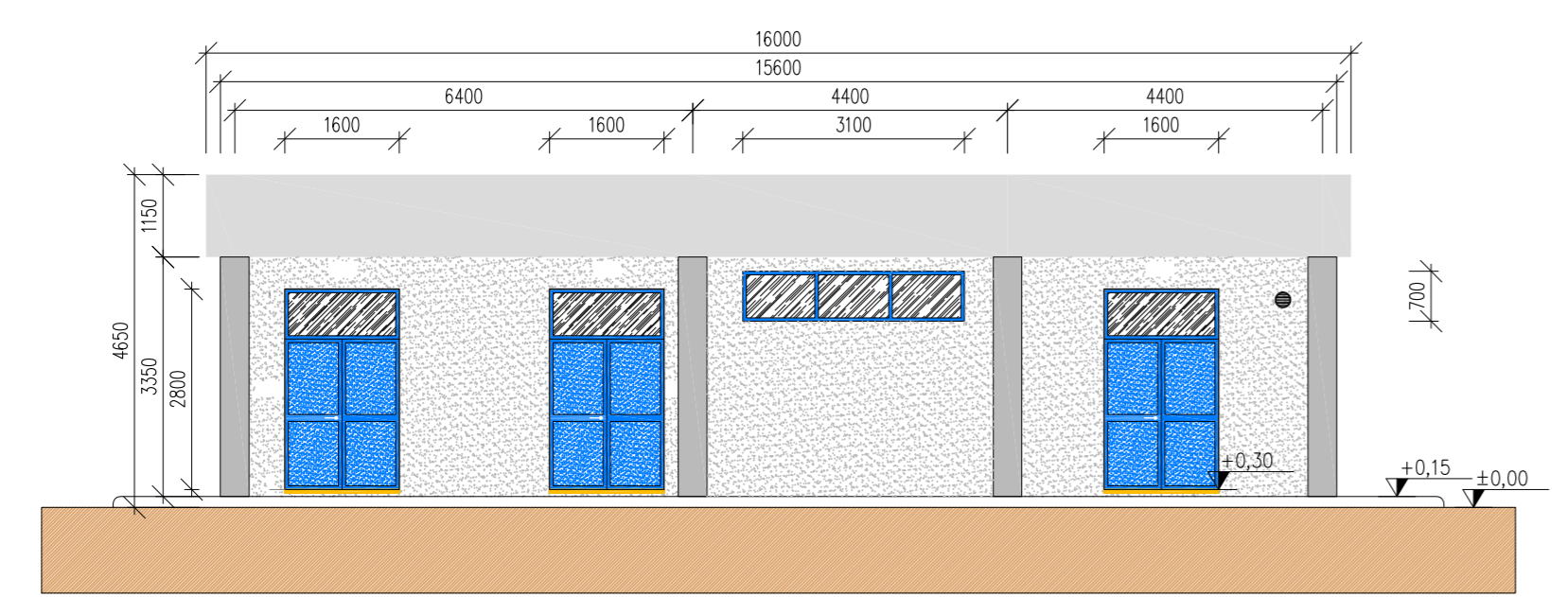
PLANIMETRIA PAVIMENTAZIONE



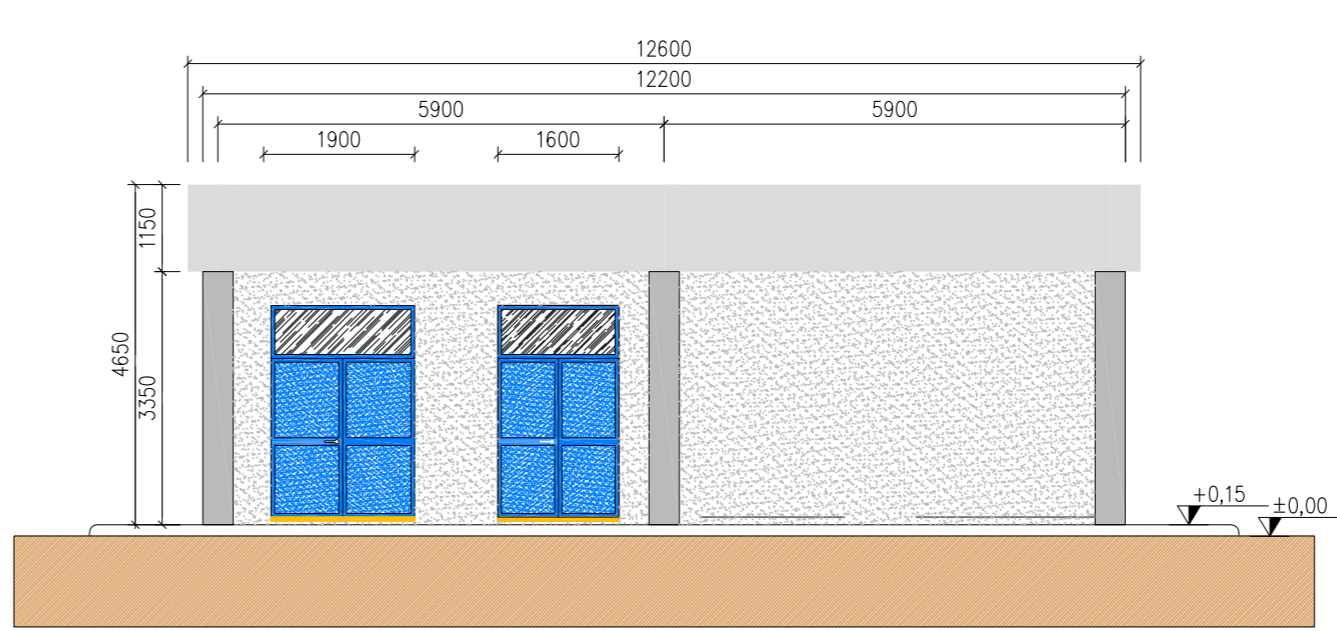
LEGENDA PIANTA

	PANNELLO DI PAVIMENTO PREFABBRICATO
	PLASTRI
	PARETE E CONTROPARETE IN CARTONGESSO CON EROLAESTRA
	PARETE IN CARTONGESSO REI 10
	PARETE IN CARTONGESSO REI 120
	TIPO 0200 PER PASSAGGIO CAVI MT
	INVESTIMENTO CON PIASTRELLA STERZA TROLOGIA PAVIMENTO
	PAVIMENTO INDUSTRIALE GRIGIO CON VERNICATURA ANTI ACIDO E ANTI SALE
	PAVIMENTO INDUSTRIALE GRIGIO CON TRATTAMENTO ANTISTATICO
	QUOTE DA PROSPETTI
	±0.15
	±0.30
	±0.30
	±0.30
	FINESTRE
	FORTE ESTERNE
	FORTE INTERNE REI 60
	FORTE INTERNE REI 120

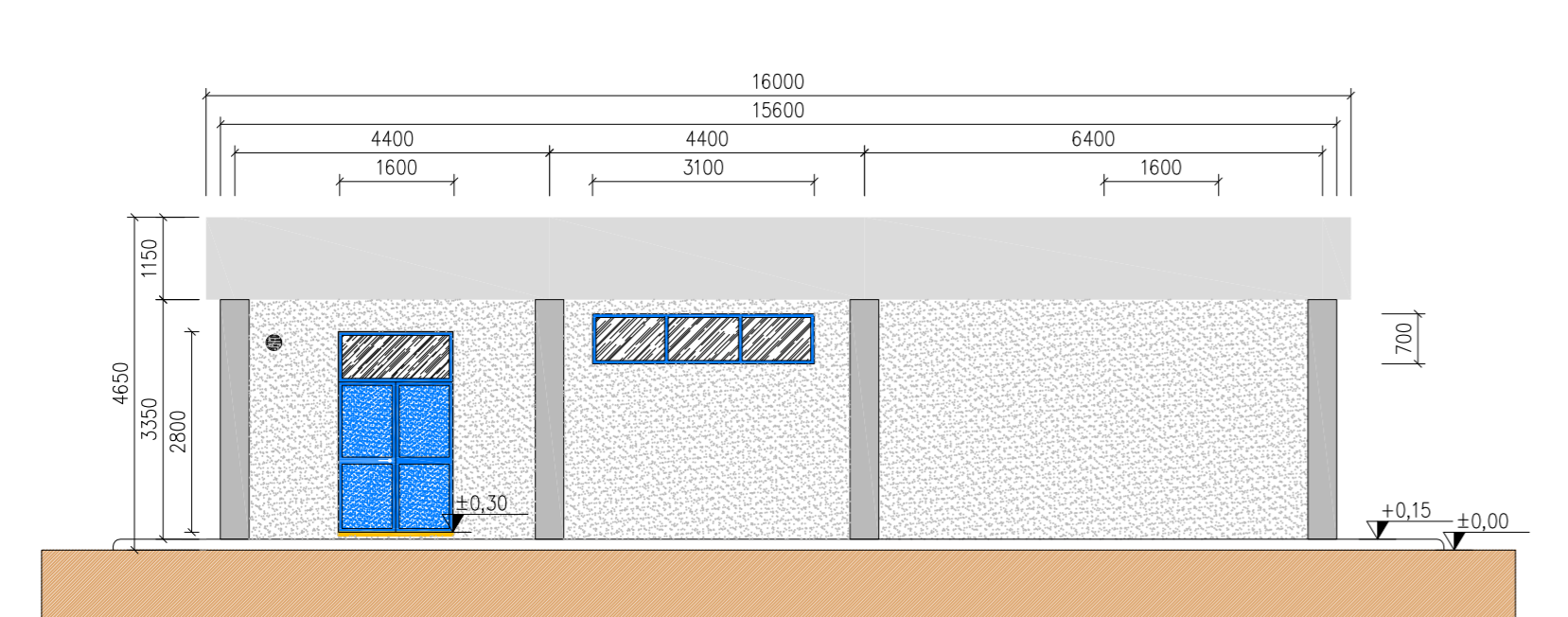
VISTA A



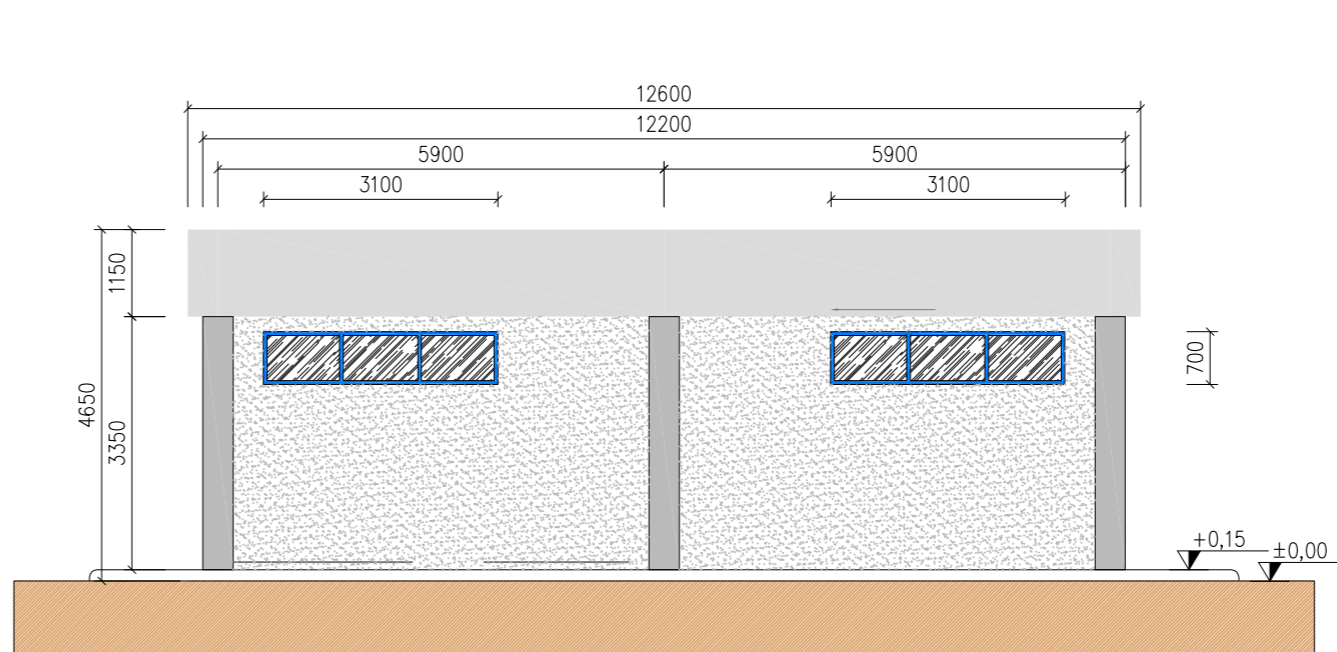
VISTA B



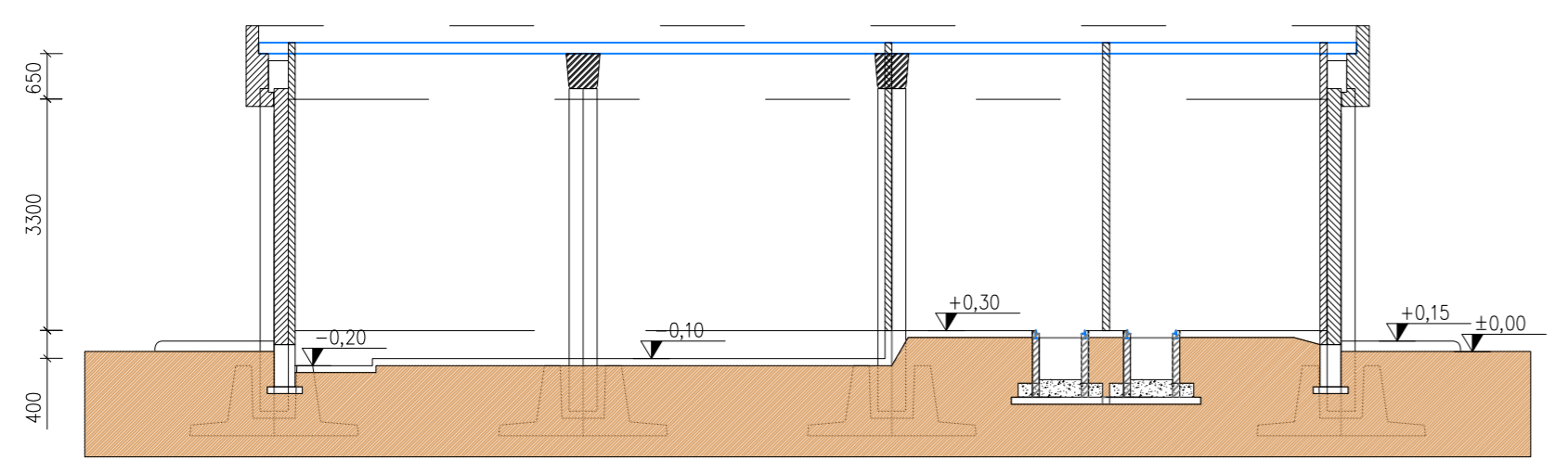
VISTA C



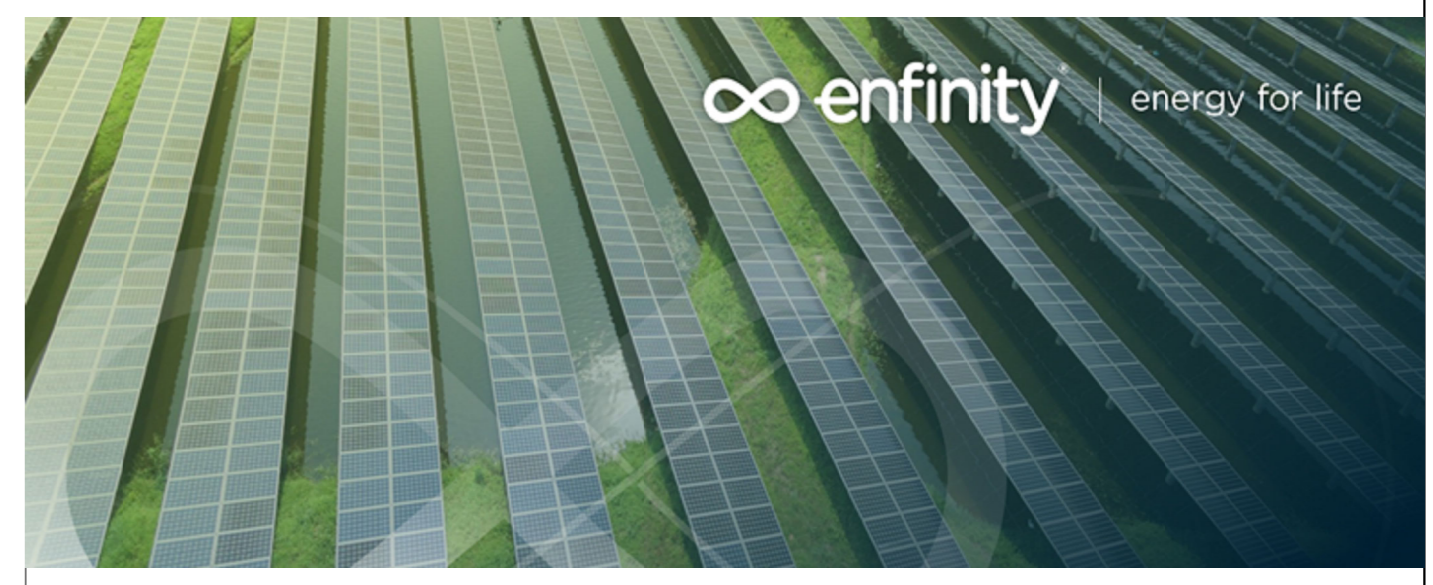
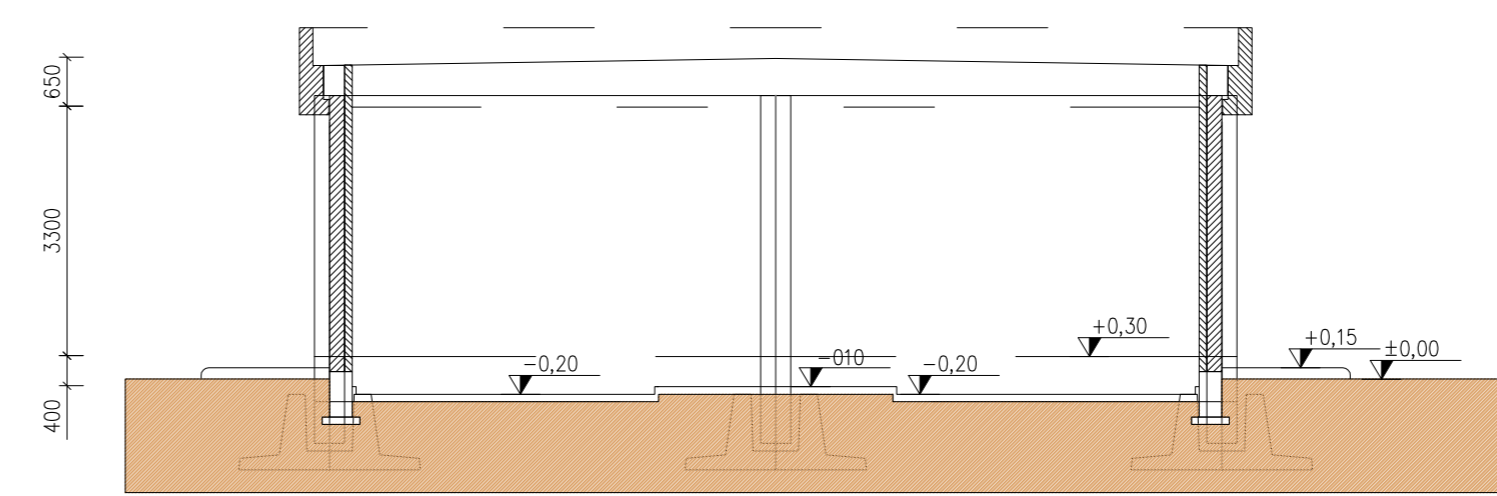
VISTA D



SEZIONE B - B



SEZIONE A - A



IMPIANTO FOTOVOLTAICO EG PASCOLO SRL E OPERE CONNESSE
 POTENZA IMPIANTO 92.7 MWp
 COMUNE DI PORTOMAGGIORE E ARGENTA (FE)

Proponente
 EG PASCOLO S.R.L.
 VIA DEI PELLEGRINI 22 - 20122 MILANO (MI) - P.IVA: 12084640965 - PEC: egpascolo@pec.it

Progettazione
 META STUDIO S.R.L.
 Via SETTEMBRINI, 1 - 65123 PESCARA (PE)
 P.IVA: 02164240687 - PEC: metastudio@pec.it

Collaboratori
 Progettazione Generale: Ing. Corrado Pluchino
 Progettazione Geotecnica-Strutturale: Dott. Matteo Lana
 Progettazione Ambientale e Paesaggistica: Dott.ssa Eleonora Lamanna
 Progettazione Opere di Concessione: Brulli Trasmissione S.r.l.
 Progettazione Civile e Idraulica: Ing. Fabio Lassini
 Progettazione Elettrica: Ing. Andrea Fronteddu

Coordnamento progettuale
 META STUDIO S.R.L.
 Via SETTEMBRINI, 1 - 65123 PESCARA (PE)
 P.IVA: 02164240687 - PEC: metastudio@pec.it

Titolo Elaborato

ARCHITETTONICO EDIFICIO SERVIZI AUSILIARI

LIVELLO PROGETTAZIONE	CODICE ELABORATO	FILENAME	RIFERIMENTO	DATA	SCALA
					1:100

Revisioni

REV.	DATA	DESCRIZIONE	ESEGUITO	VERIFICATO	APPROVATO