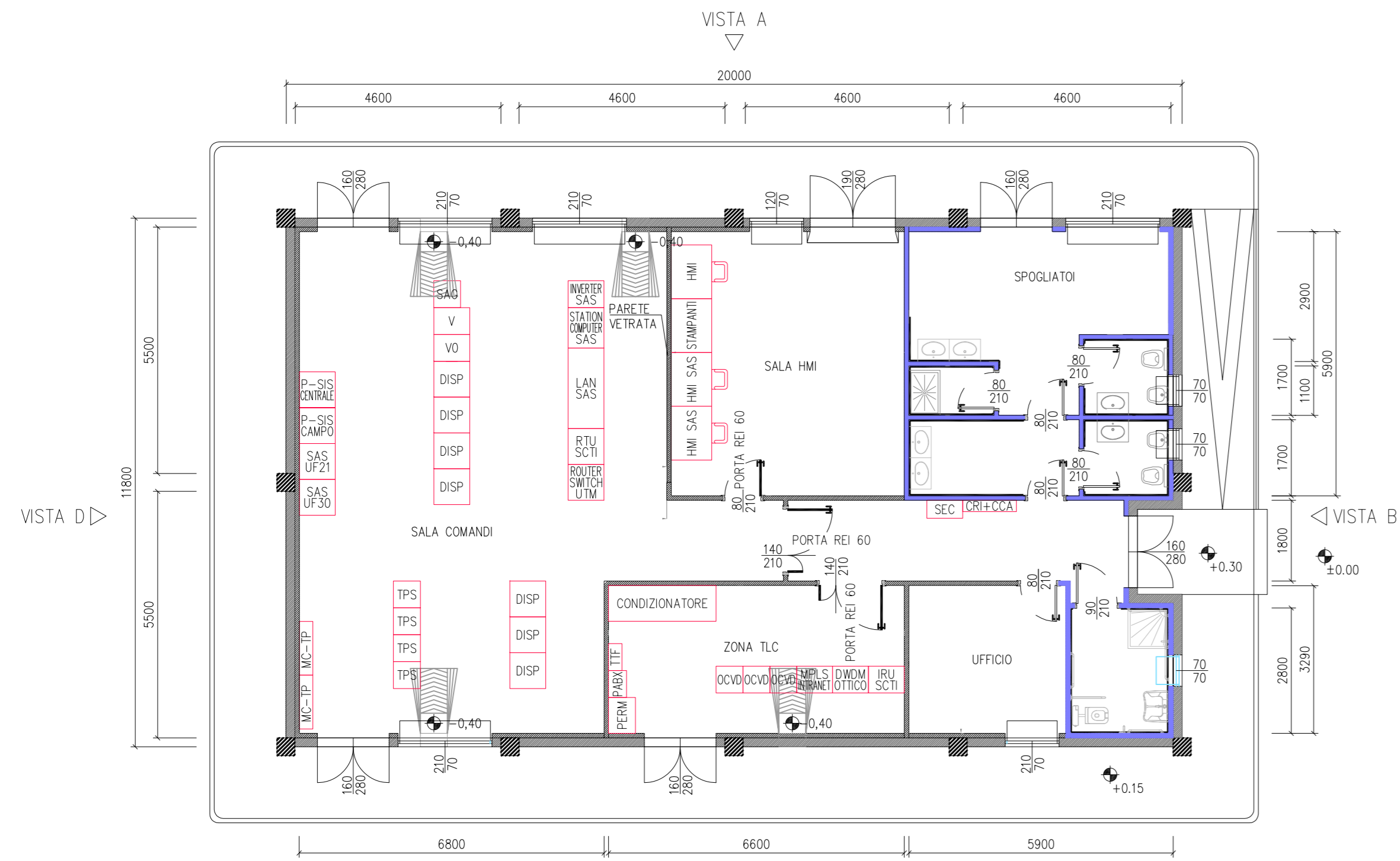
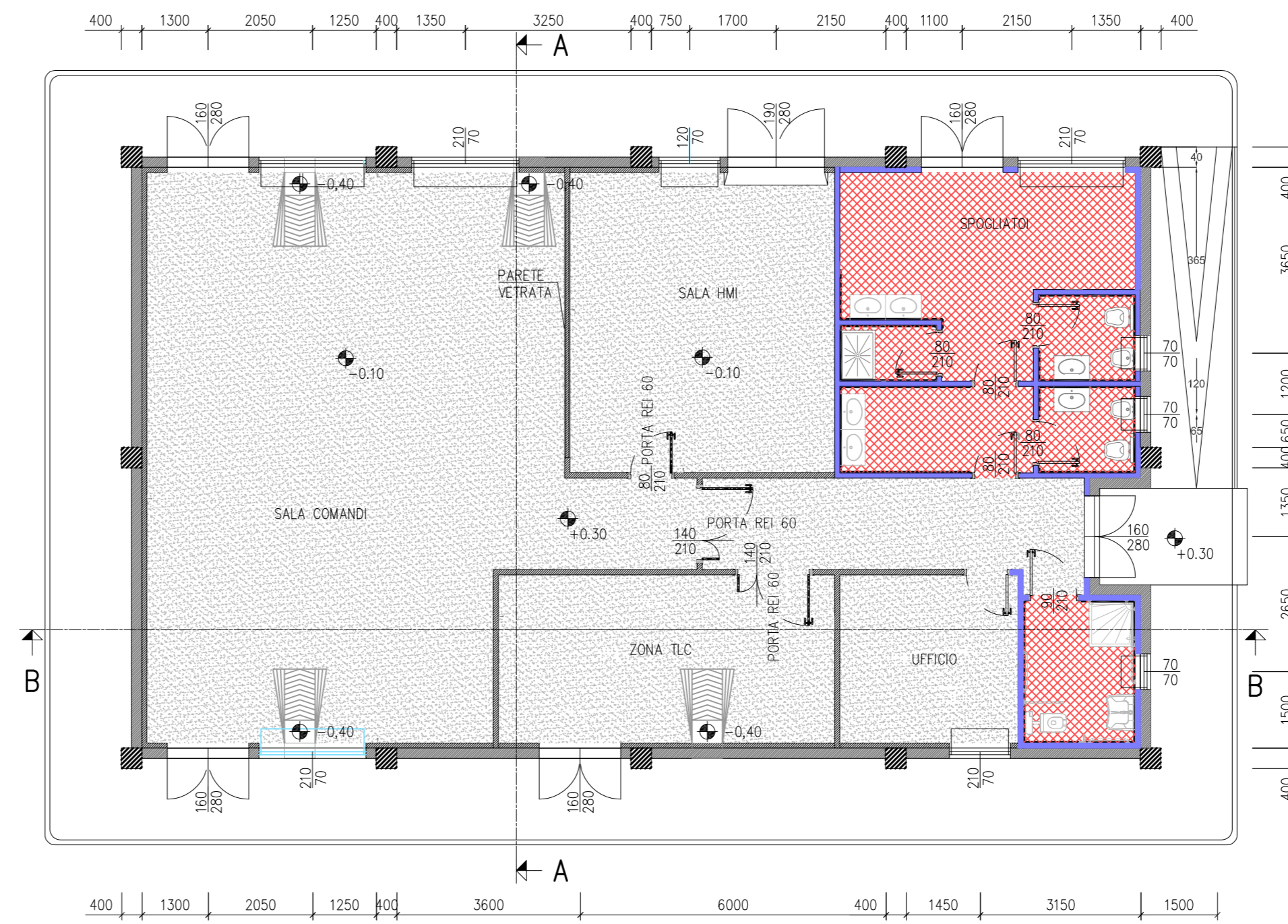


PLANIMETRIA DISPOSIZIONE QUADRI



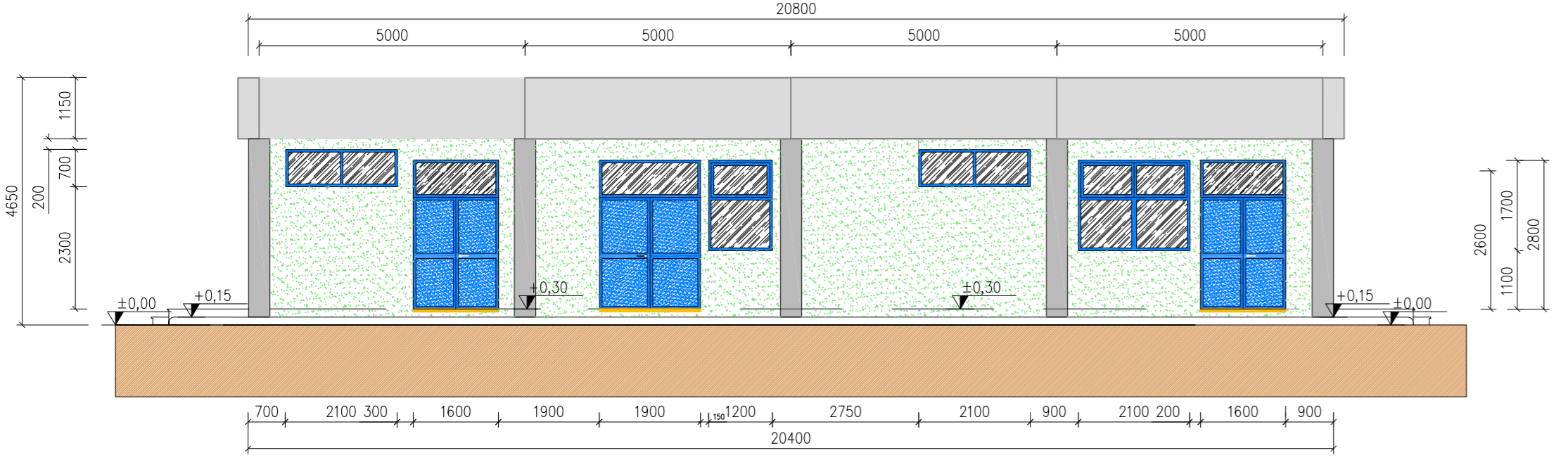
PLANIMETRIA PAVIMENTAZIONE



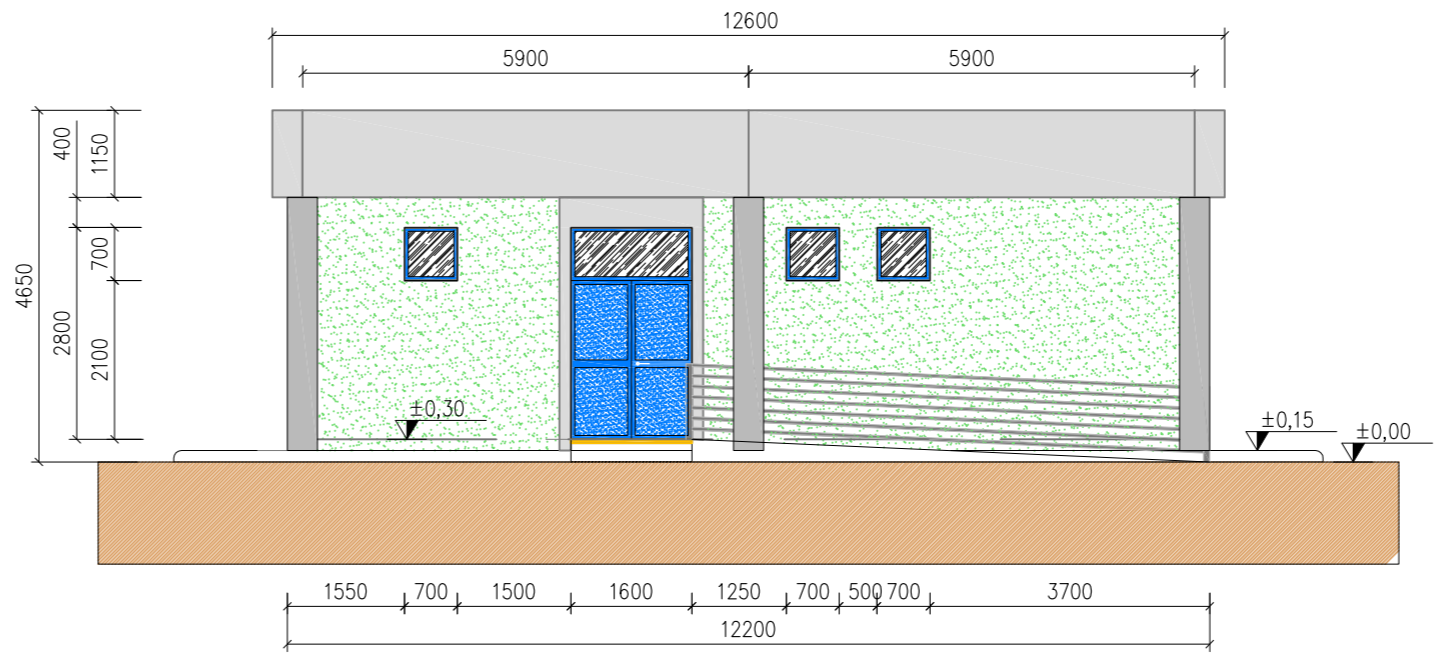
LEGENDA PIANTA

[Pattern]	PANNELLO DI FANFONAMENTO PREFABBRICATO
[Pattern]	PLASTICI
[Pattern]	PARETI E CONTROPARETI IN CARTONGESSO CON EROCALSTRA
[Pattern]	PARETI IN CARTONGESSO REI 60
[Pattern]	PARETI IN CARTONGESSO REI 90
[Pattern]	PARETE VETRATA SIA SALLA CONTROLLO E SALLA COMANDI
[Pattern]	INVESTIMENTO CON PASTRELLA STESSA TIPOLOGIA PAVIMENTO
[Pattern]	PAVIMENTAZIONE CON PASTRELLA IN GRES BATTICURA A BASSA PASTRELLA DELLA STESSA TIPOLOGIA
[Pattern]	PAVIMENTO INDUSTRIALE GRASSO CON TRATTAMENTO ANTIPOLVERE
[Symbol]	QUOTE SUI PROSPETTI
[Symbol]	QUOTE IN PIANA
[Symbol]	FINESTRE
[Symbol]	PORTE ESTERNE
[Symbol]	PORTE INTERNE REI 60
[Symbol]	PORTE INTERNE REI 120

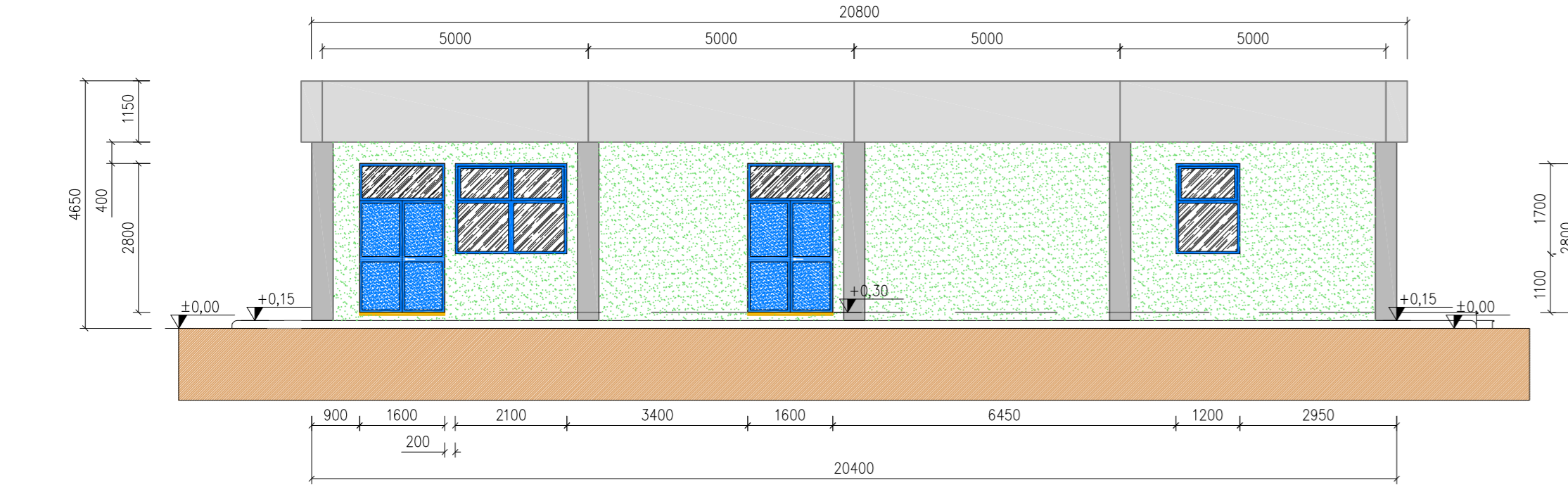
VISTA A



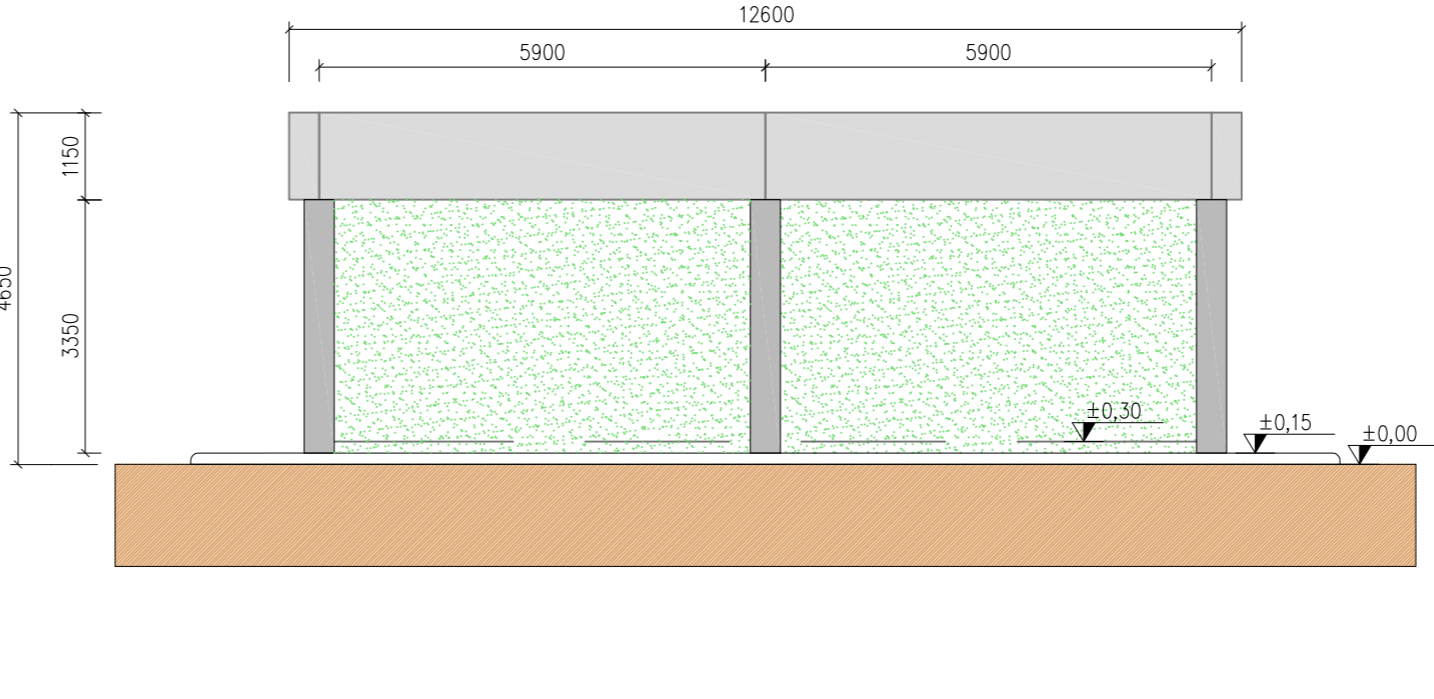
VISTA B



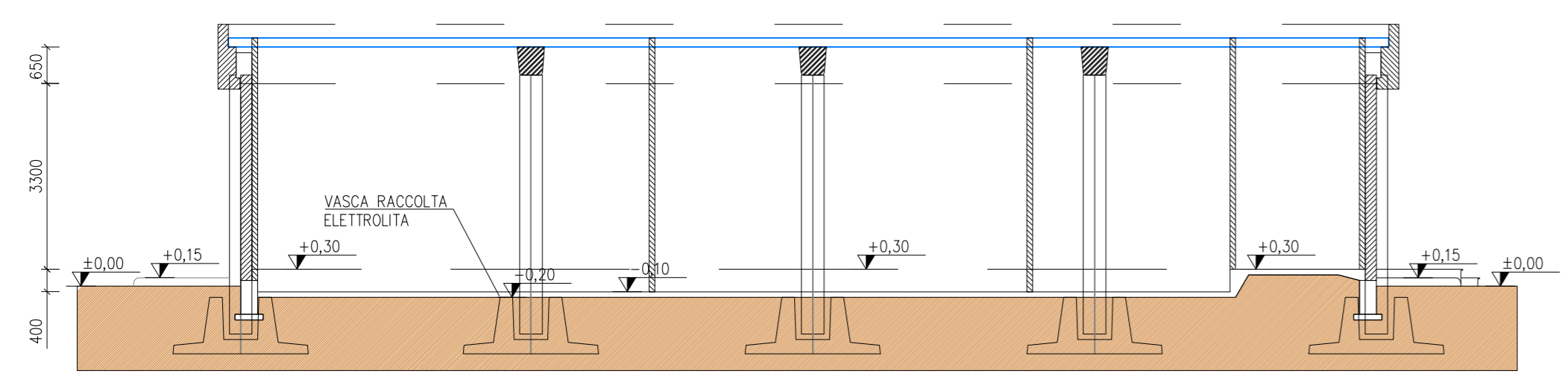
VISTA C



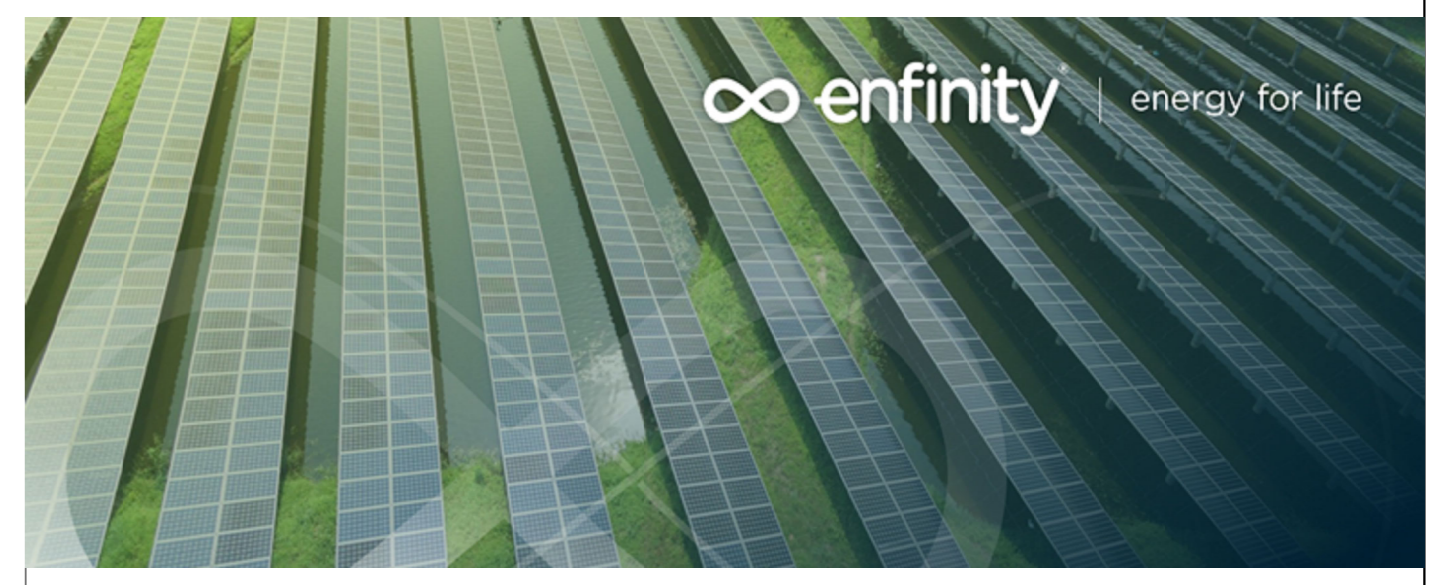
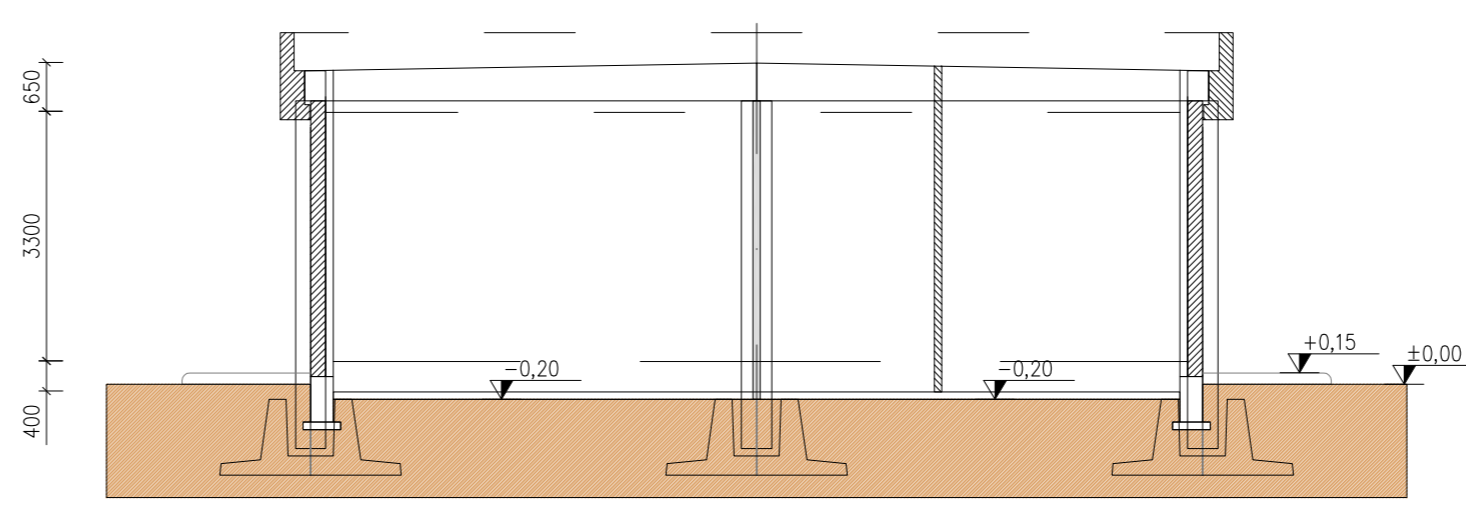
VISTA D



SEZIONE B - B



SEZIONE A - A



**IMPIANTO FOTOVOLTAICO EG PASCOLO SRL
E OPERE CONNESSE**
POTENZA IMPIANTO 92.7 MWp
COMUNE DI PORTOMAGGIORE E ARGENTA (FE)

Proponente
EG PASCOLO S.R.L.
VIA DEI PELLEGRINI 22 - 20122 MILANO (MI) - P.IVA: 12084640965 - PEC: egpascolo@pec.it

Progettazione
META STUDIO S.R.L.
Via SETTEMBRINI, 1 - 65123 PESCARA (PE)
P.IVA: 02164240687 - PEC: metastudio srl@pec.it

Collaboratori
Progettazione Generale: Ing. Corrado Pluchino
Progettazione Geotecnica-Strutturale: Dott. Matteo Lana
Progettazione Ambientale e Paesaggistica: Dott.ssa Eleonora Lamanna
Progettazione Opere di Convezione: Brulli Trasmissione S.r.l.
Progettazione Civile e Idraulica: Ing. Fabio Lassini
Progettazione Elettrica: Ing. Andrea Fronteddu

Coordnamento progettuale
META STUDIO S.R.L.
Via SETTEMBRINI, 1 - 65123 PESCARA (PE)
P.IVA: 02164240687 - PEC: metastudio srl@pec.it

Titolo Elaborato

ARCHITETTONICO EDIFICIO COMANDI

LIVELLO PROGETTAZIONE	CODICE ELABORATO	FILENAME	RIFERIMENTO	DATA	SCALA
					1:100

Revisioni

REV.	DATA	DESCRIZIONE	ESEGUITO	VERIFICATO	APPROVATO