

IMPIANTO FOTOVOLTAICO EG PASCOLO SRL E OPERE CONNESSE

POTENZA IMPIANTO 92.7 MWp
COMUNE DI PORTOMAGGIORE E ARGENTA (FE)

Proponente

EG PASCOLO S.R.L.

VIA DEI PELLEGRINI 22 · 20122 MILANO (MI) · P.IVA: 12084640965 · PEC: egpascolo@pec.it

Progettazione

META STUDIO S.R.L.

Via SETTEMBRINI, 1 - 65123 PESCARA (PE)
P.IVA: 02164240687 · PEC: metastudiosrl@pec.it

Collaboratori

Progettazione Generale: Ing. Corrado Pluchino Progettazione Civile e Idraulica: Ing. Fabio Lassini
Progettazione Geotecnica-Strutturale: Dott. Matteo Lana Progettazione Elettrica: Ing. Andrea Fronteddu
Progettazione Ambientale e Paesaggistica: Dott.ssa Eleonora Lamanna
Progettazione Opere di Connessione: Brulli Trasmissione S.r.l.

Coordinamento progettuale

META STUDIO S.R.L.

Via SETTEMBRINI, 1 - 65123 PESCARA (PE)
P.IVA: 02164240687 · PEC: metastudiosrl@pec.it

Titolo Elaborato

RACCORDI 380 kV - CRONOPROGRAMMA DELLE ATTIVITA'

LIVELLO PROGETTAZIONE	CODICE ELABORATO	FILENAME	RIFERIMENTO	DATA	SCALA
-----------------------	------------------	----------	-------------	------	-------

Revisioni

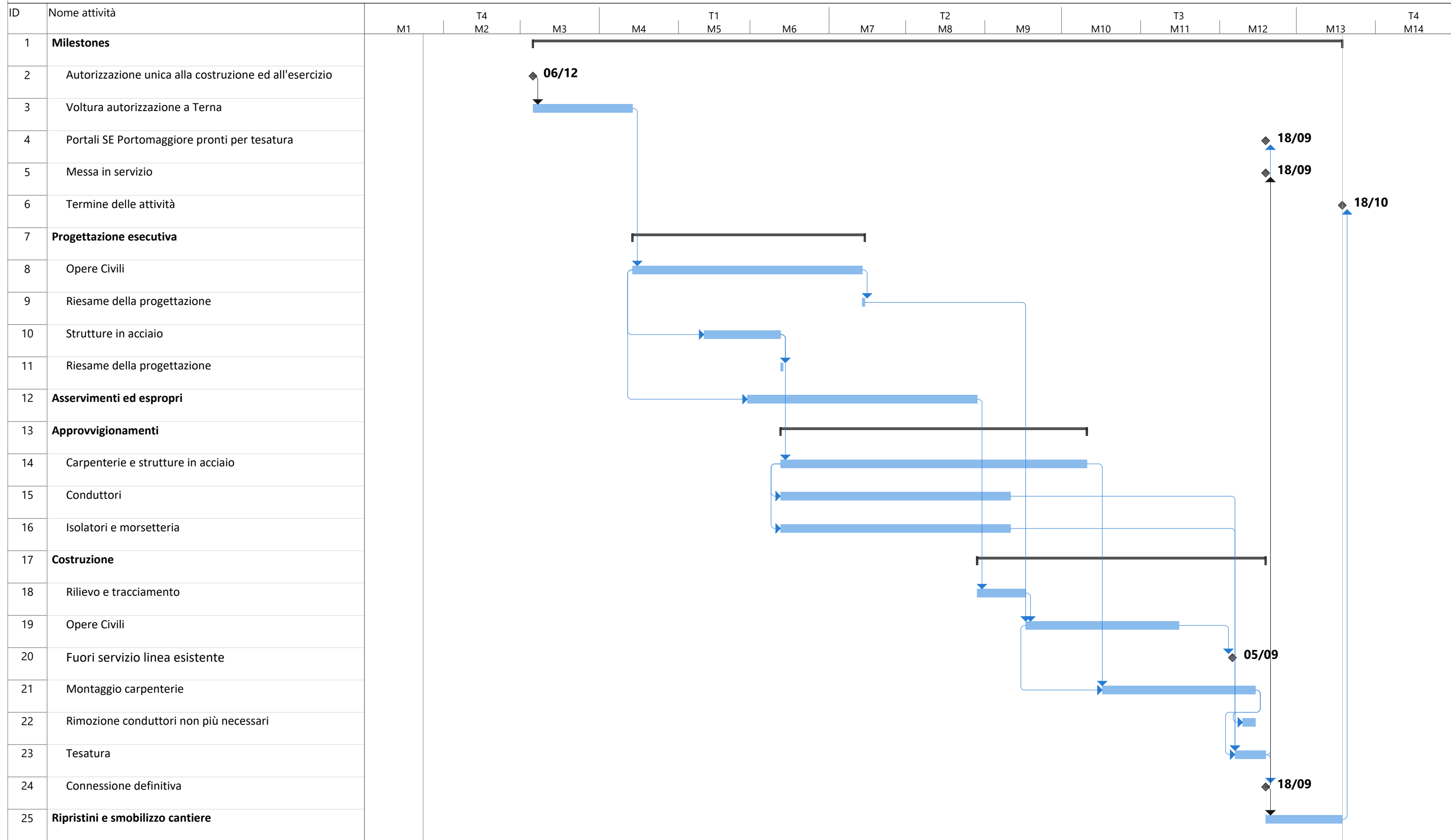
REV.	DATA	DESCRIZIONE	ESEGUITO	VERIFICATO	APPROVATO
------	------	-------------	----------	------------	-----------



COMUNE DI PORTOMAGGIORE (FE)
COMUNE DI ARGENTA (FE)
REGIONE EMILIA ROMAGNA



Raccordi 380 kV Cronoprogramma delle attività



Attività		Riepilogo progetto		Attività manuale		Solo inizio		Scadenza	
Divisione		Attività inattiva		Solo-durata		Solo-fine		Avanzamento	
Cardine		Cardine inattiva		Riporto riepilogo manuale		Attività esterne		Avanzamento manuale	
Riepilogo		Riepilogo inattiva		Riepilogo manuale		Cardine esterno			