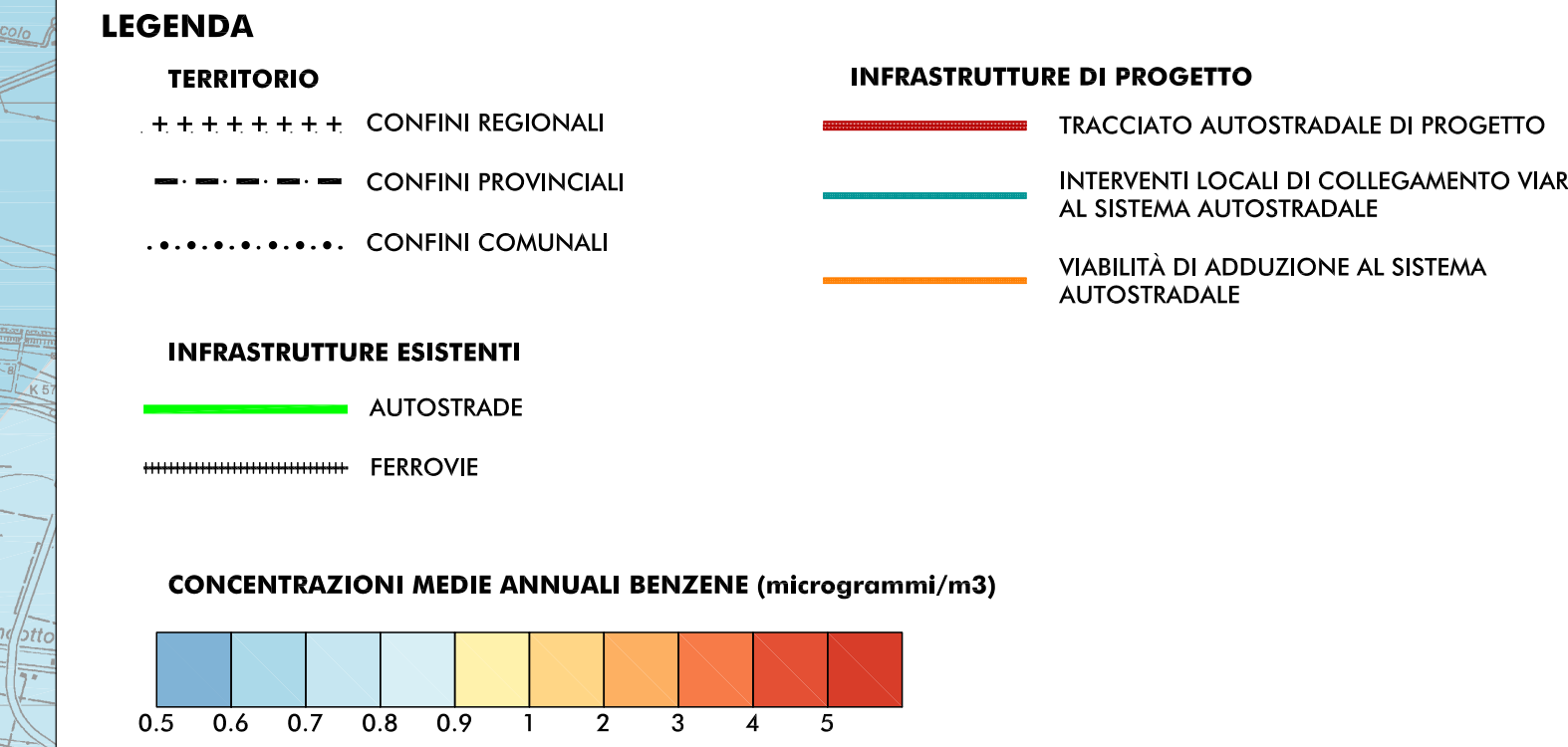
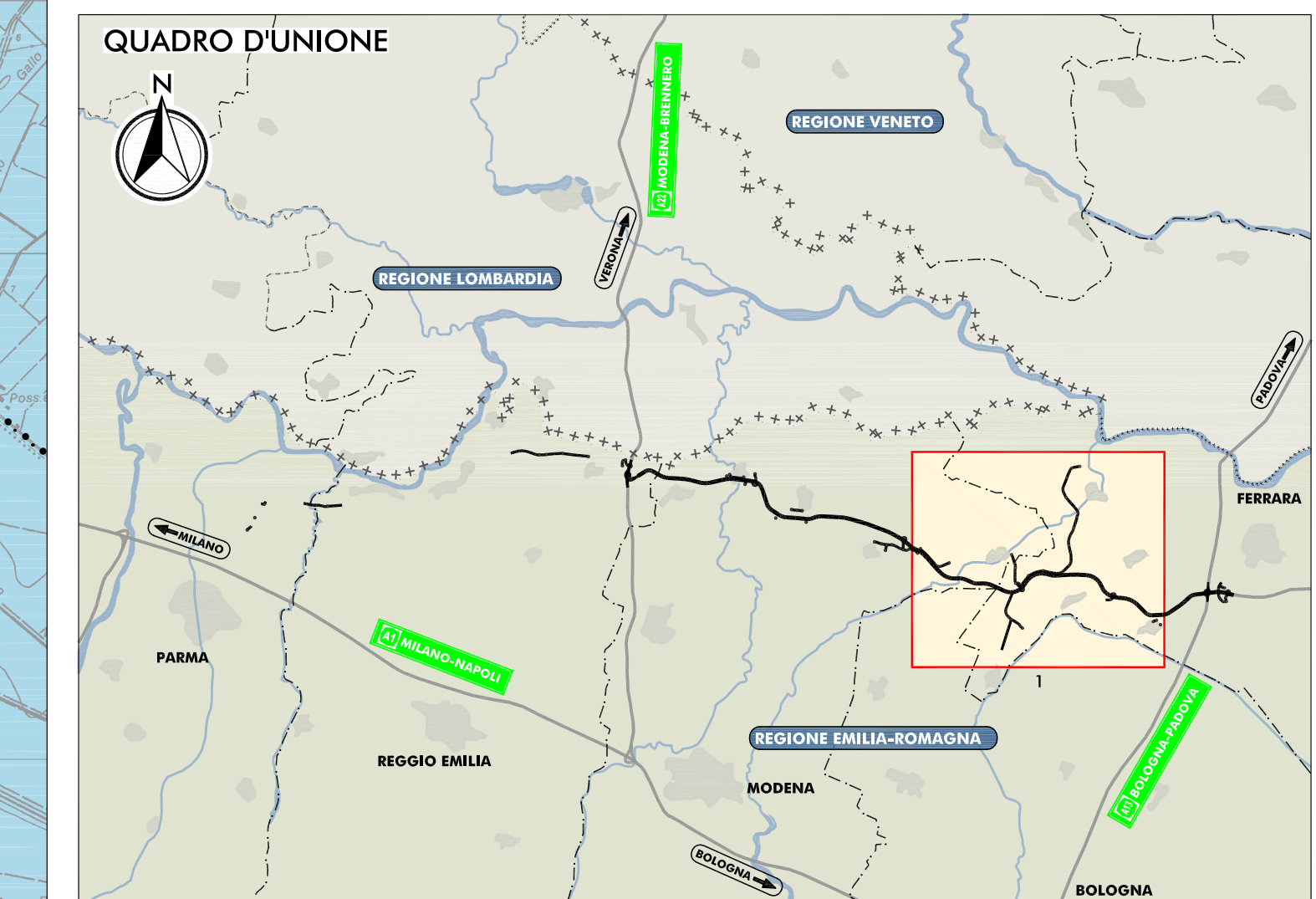
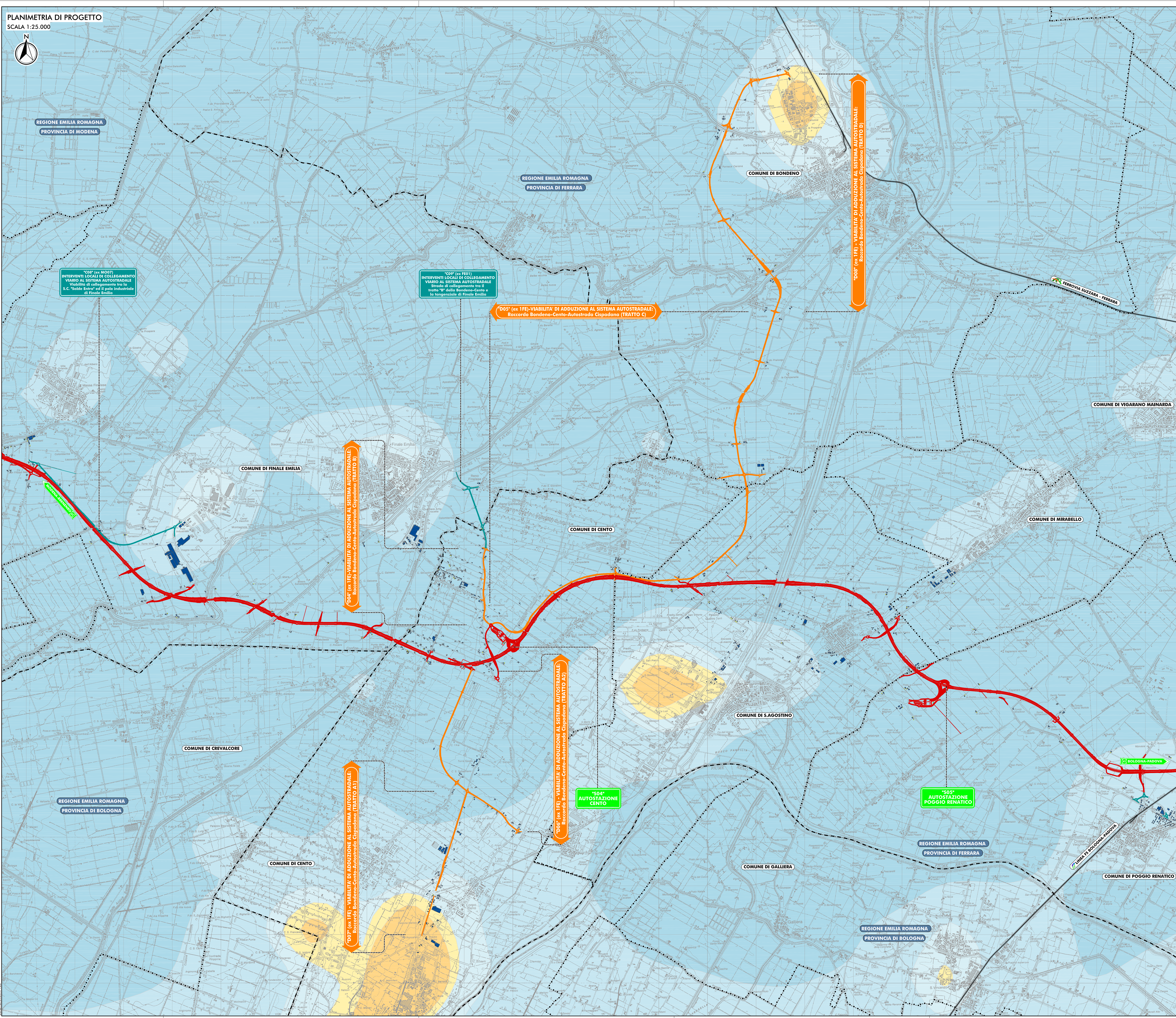


PLANIMETRIA DI PROGETTO
SCALA 1:25.000



NOTA:
IL MODELLO ATMOSFERICO UTILIZZATO (PARM) È UN MODELLO FOTOCHEMICO CHE INCLUSE HA LE REAZIONI CHIMICHE IN FASE GASOSA MA I PROCESSI CHE AVVIANO LUOGO AL PARTICOLATO SECONDARIO. TALE MODELLO È STATO APPLICATO ALLA MASSIMA RISOLUZIONE SPAZIALE E UNIFORME PER QUESTA CLASSE DI MODELLI (MODELLI EUROPEI, PARI A 1000 M). IL DOMINIO DI CALCOLO È FERMATO SU UNO DEI QUATTRO QUADRANTI DI UNA GRIGLIA REGOLARE CON CELLE DI LARGHEZZA 500x500 M. LE EMISSIONI RELATIVE ALLA VIABILITÀ ESISTENTE DI PROGETTO SONO ATTRIBITE AL PUNTO CENTRALE DI CASCUNA CELLA IN CUI VIENE DRAGAGGIATO IL TRACCIATO DI CASCUNA. LE EMISSIONI E LE CONCENTRAZIONI CALCOlate DAL MODELLO SONO RIPORTATE AL PUNTO CENTRALE DI CASCUNA CELLA IN CUI VIENE DRAGAGGIATO IL TRACCIATO DI CASCUNA. EVENTUALI FOSFORI TRACCIATI TRA LE CONCENTRAZIONI CALCOlate ED IL TRACCIATO DELL'OPERA SONO ATTRIBUITI ALLA RISOLUZIONE SPAZIALE ED AL RIFERIMENTO ADOTTO DAL MODELLO (PUNTO CENTRALE DI CASCUNA CELLA RELATIVAMENTE MA ALLE EMISSIONI MA ALLE CONCENTRAZIONI CALCOlate. REF. ELABORATO QUADRO 4.1.1.1. COMPONENTE ATMOSFERA - RELAZIONE INTEGRATIVA - CAPITOLO 4.3.

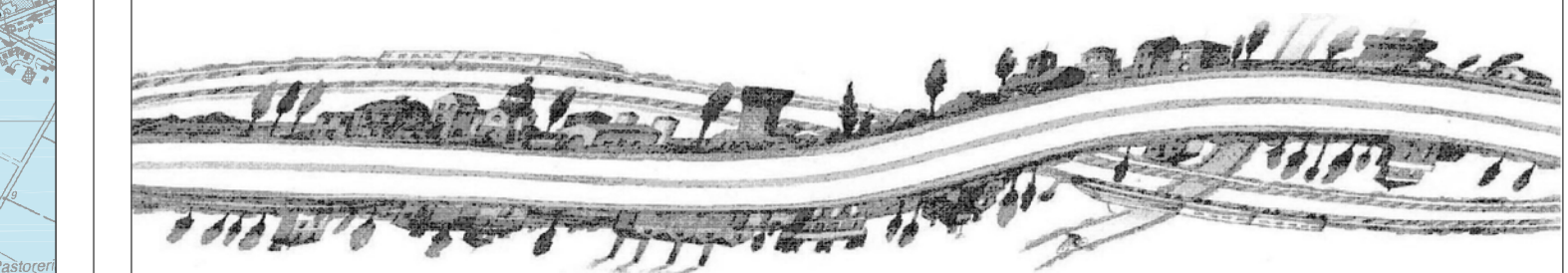
ELABORATI DI RIFERIMENTO
RIC 7.1.1.1 RELAZIONE DI RISCONTRO ALLE RICHIESTE DELLA REGIONE EMILIA ROMAGNA

IL CONCESSIONARIO
Autosstrada Regionale Cispadana

IL CONCESSIONARIO
ARC
AUTOSTRADA REGIONALE CISPADANA

AUTOSTRADA REGIONALE CISPADANA
DAL CASELLO DI REGGIOLO-ROLO SULLA A22
AL CASELLO DI FERRARA SUD SULLA A13
CODICE C.U.P. E818080060009

INTEGRAZIONI AL PROGETTO DEFINITIVO E SIA COME RICHIESTO CON COMUNICAZIONE PROT. DVA-2013-0014126 DEL 17.06.2013 DEL MINISTERO DELL'AMBIENTE E DELLA TUTELA DEL TERRITORIO E DEL MARE (MATTM)



SEZIONE NOTA MATTM. ULTERIORI RICHIESTE

COMPONENTE ATMOSFERA IN FASE DI ESERCIZIO
D05-08 (EX 1E) RACCORDO BONDENO-CENTO-AUTOSTRADA CISPADANA
MAPPE DELLE ISOCENTRAZIONI - MEDIA ANNUALE BENZENE (C0M); SCENARIO PROGRAMMATICO 2017

IL PROGETTISTA
Autosstrada Regionale Cispadana S.p.A. - Direzione Provinciale di Ferrara

IL CONCESSIONARIO
Autosstrada Regionale Cispadana S.p.A. - Direzione Provinciale di Ferrara

IDENTIFICAZIONE ELABORATO
ALLEGATO RIC 7.1.6.2

DATA: LUGLIO 2013
SCALA: 1:25000