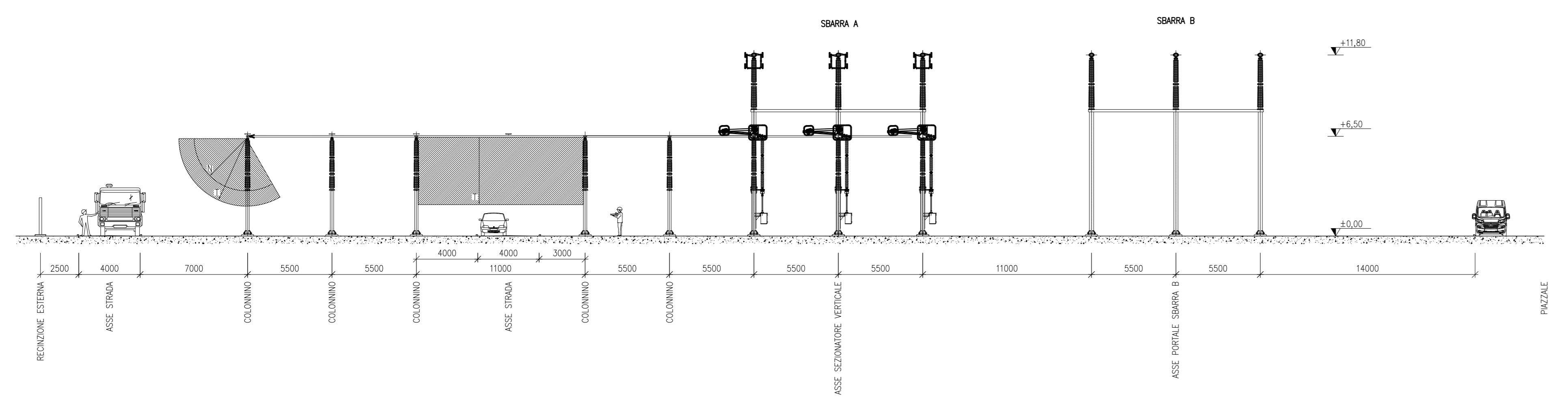
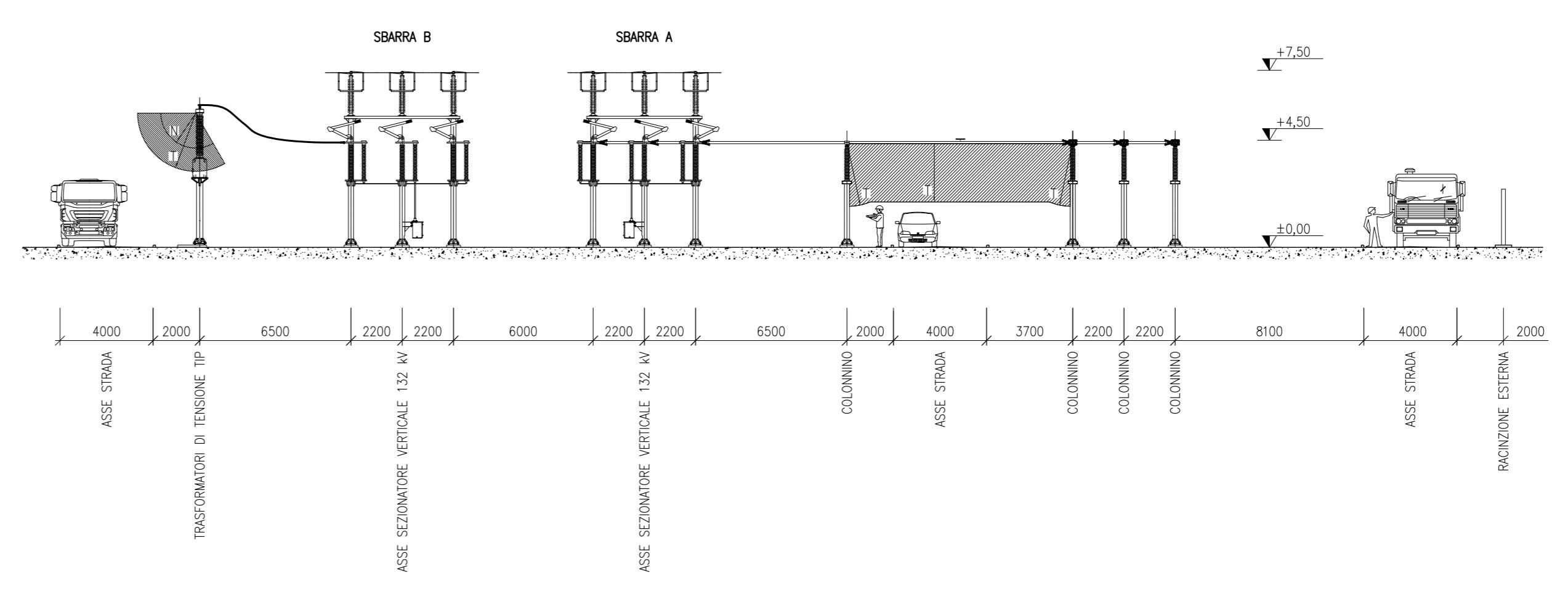


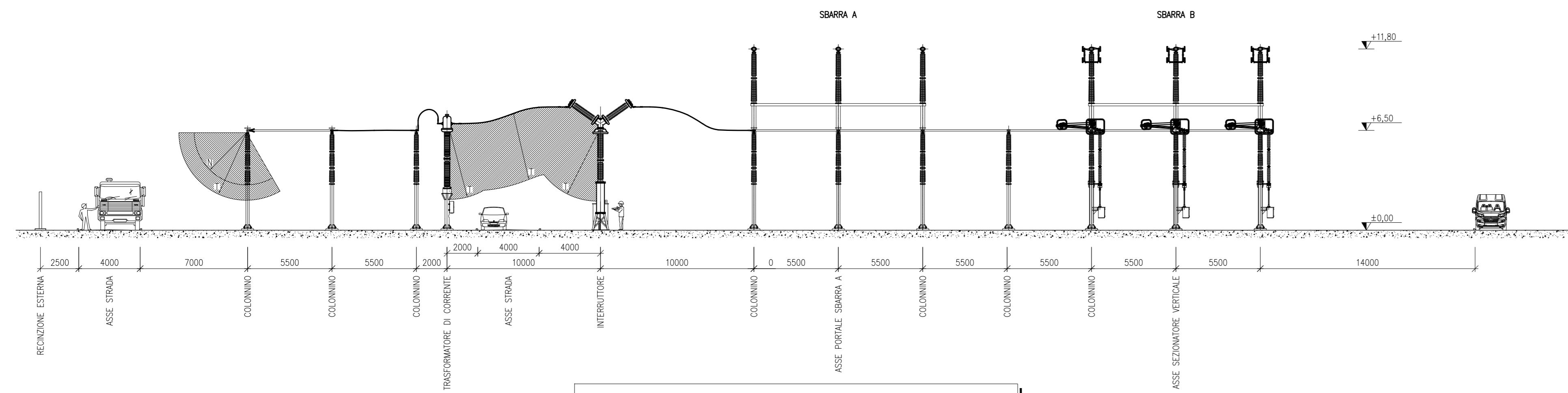
SEZIONE PARALLELO SBARRE 380 kV (SBARRA A)



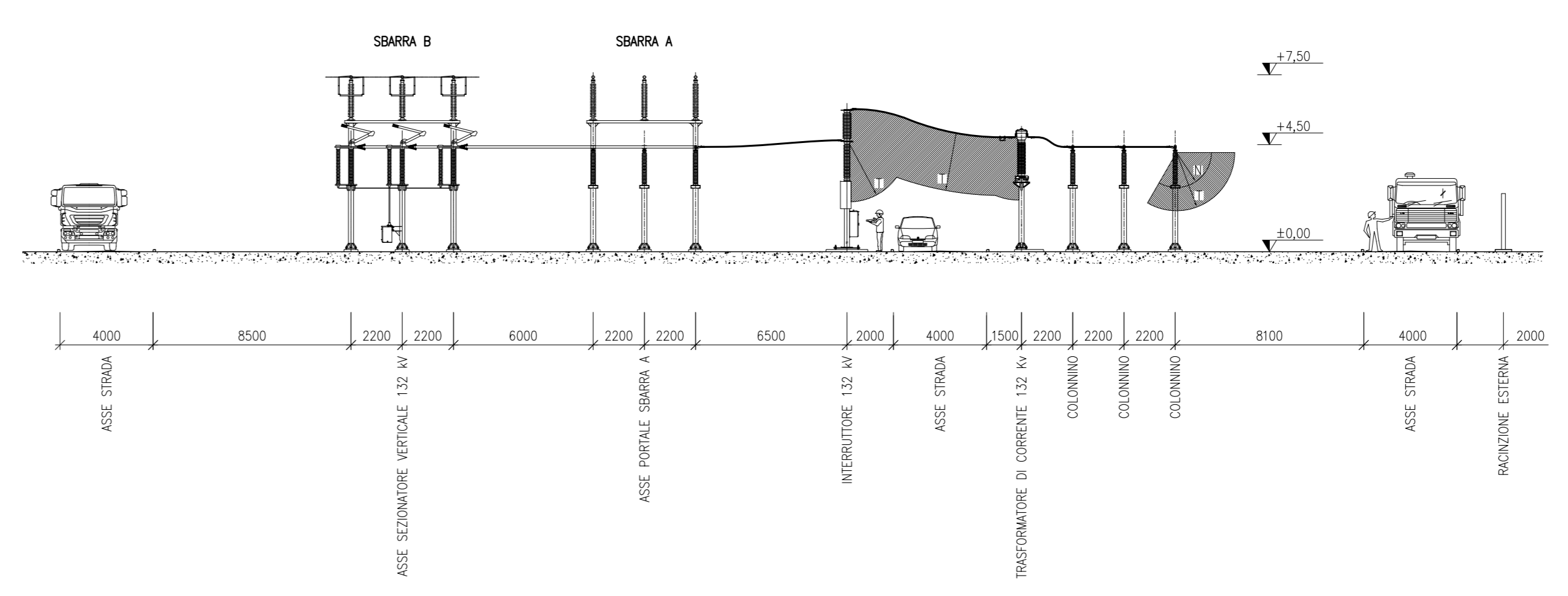
SEZIONE PARALLELO SBARRE 132 kV (SBARRA A & TIP)



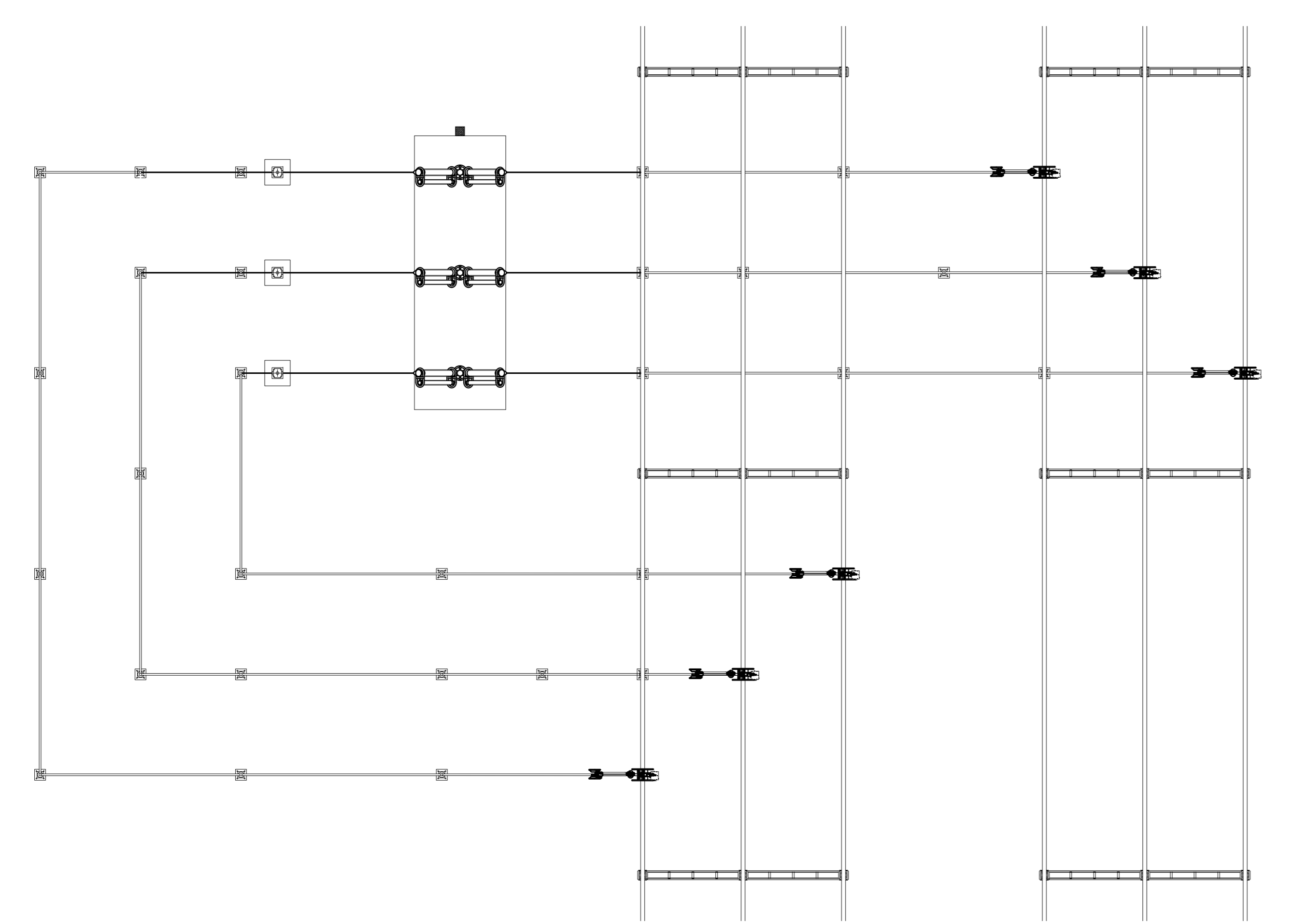
SEZIONE PARALLELO SBARRE 380 kV (SBARRA B)



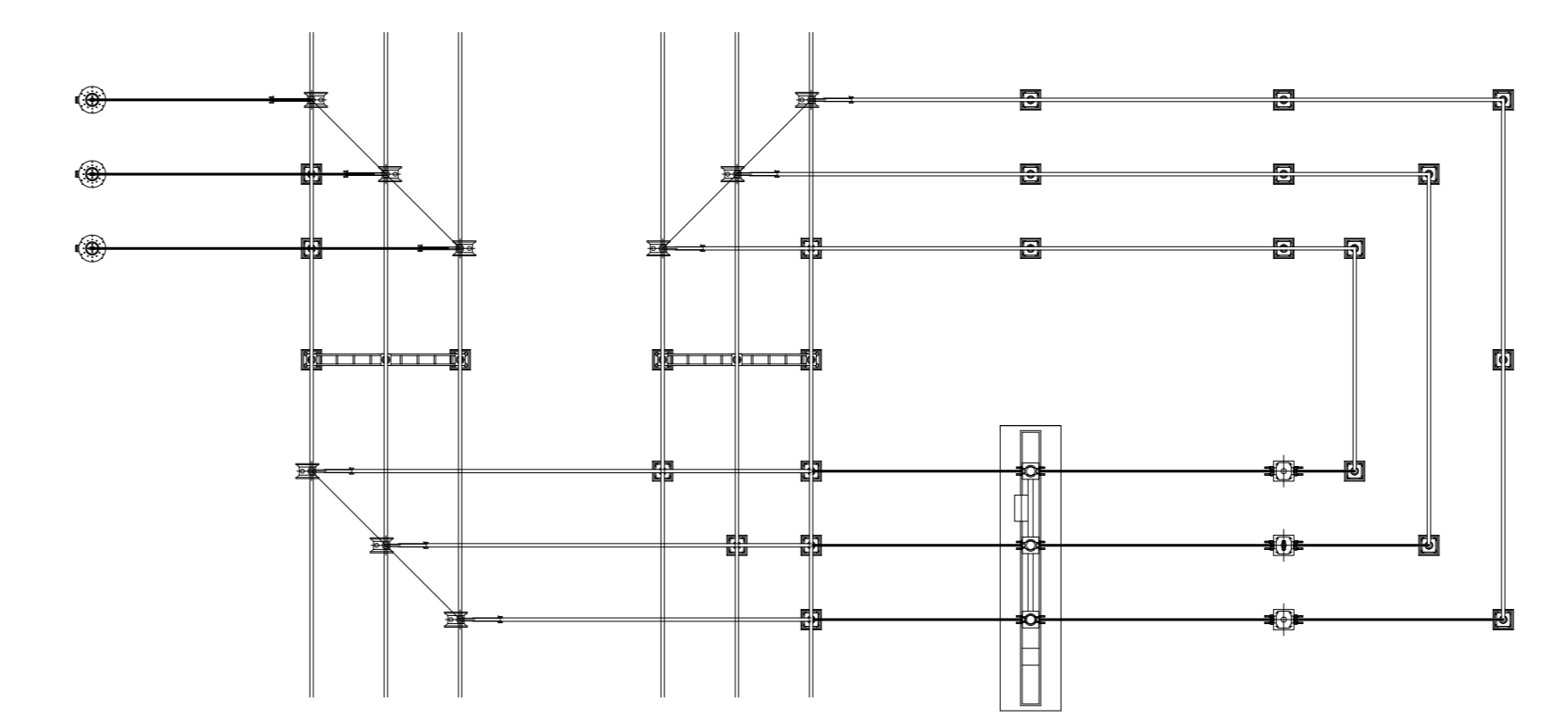
SEZIONE PARALLELO SBARRE 132 kV (SBARRA B)



PIANTA PARALLELO SBARRE 380 kV



PIANTA PARALLELO SBARRE & TIP 132 kV



IMPIANTO FOTOVOLTAICO EG COLOMBO SRL E OPERE CONNESSE

POTENZA IMPIANTO 19.3 MWp - COMUNE DI ARGENTA (FE)

Proponente
EG COLOMBO S.R.L.
 VIA DEI PELLEGRINI 22 - 20122 MILANO (MI) - P.IVA: 11769720969 - PEC: egcolombo@pec.it

Progettazione
Ing. Alberto Rizzioli
 VIA R. ZANDONAI 4 - 44124 - FERRARA (FE) - P.IVA: 05522150382 - PEC: indico@pec.it
 Tel.: +39 0532 202613 - email: a.rizzioli@indico.com

Collaboratori
P.ind. Michele Lambertini
 VIA R. ZANDONAI 4 - 44124 - FERRARA (FE) - P.IVA: 05522150382 - PEC: indico@pec.it
 Tel.: +39 0532 202613 - email: a.rizzioli@indico.com

Coordinamento progettuale
Solar IT s.r.l.
 VIA ILARIA ALPI 4 - 46100 - MANTOVA (MN) - P.IVA: 02627240209 - PEC: solarit@lamiapiec.it
 Tel.: +39 0425 072257 - email: info@solarglobal.com

Titolo Elaborato

| SEZIONI REPARTO AT | | | | |
|-----------------------|----------------|--------------|------------|---------|
| LIVELLO PROGETTAZIONE | COD. ELABORATO | FILE NAME | DATA | SCALA |
| DEFINITIVO | Model | 48458802.DWG | 29.11.2022 | 1 : 200 |

| Revisionsi | | | | | |
|------------|------------|--|----------|------------|-----------|
| REV. | DATA | DESCRIZIONE | ESEGUITO | VERIFICATO | APPROVATO |
| A | 02.09.2022 | Emissione per autorizzazione | 100 | 013 | 093 |
| B | 29.11.2022 | Emissione come da commenti Tema 15.11.2022 | 100 | 013 | 093 |