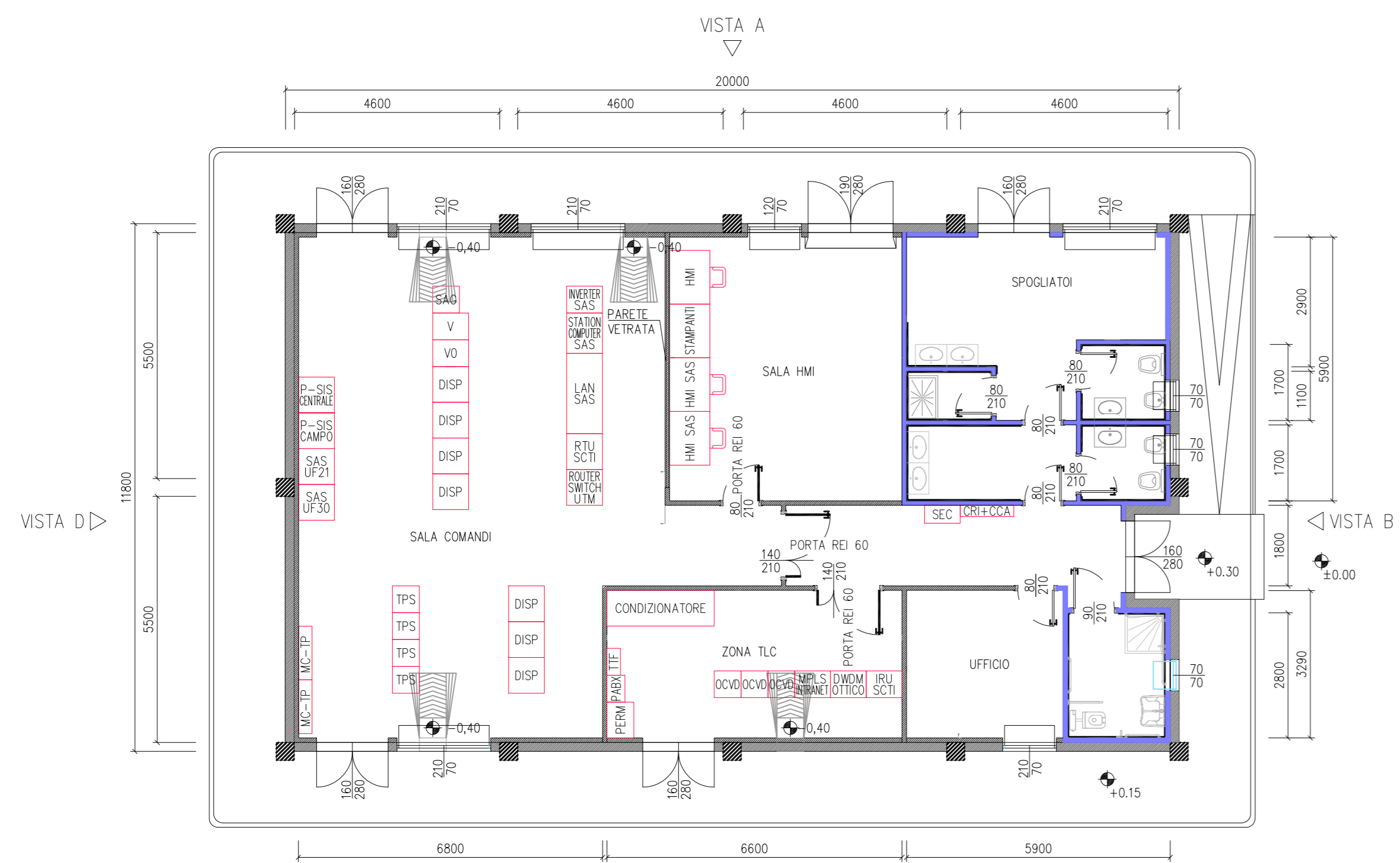
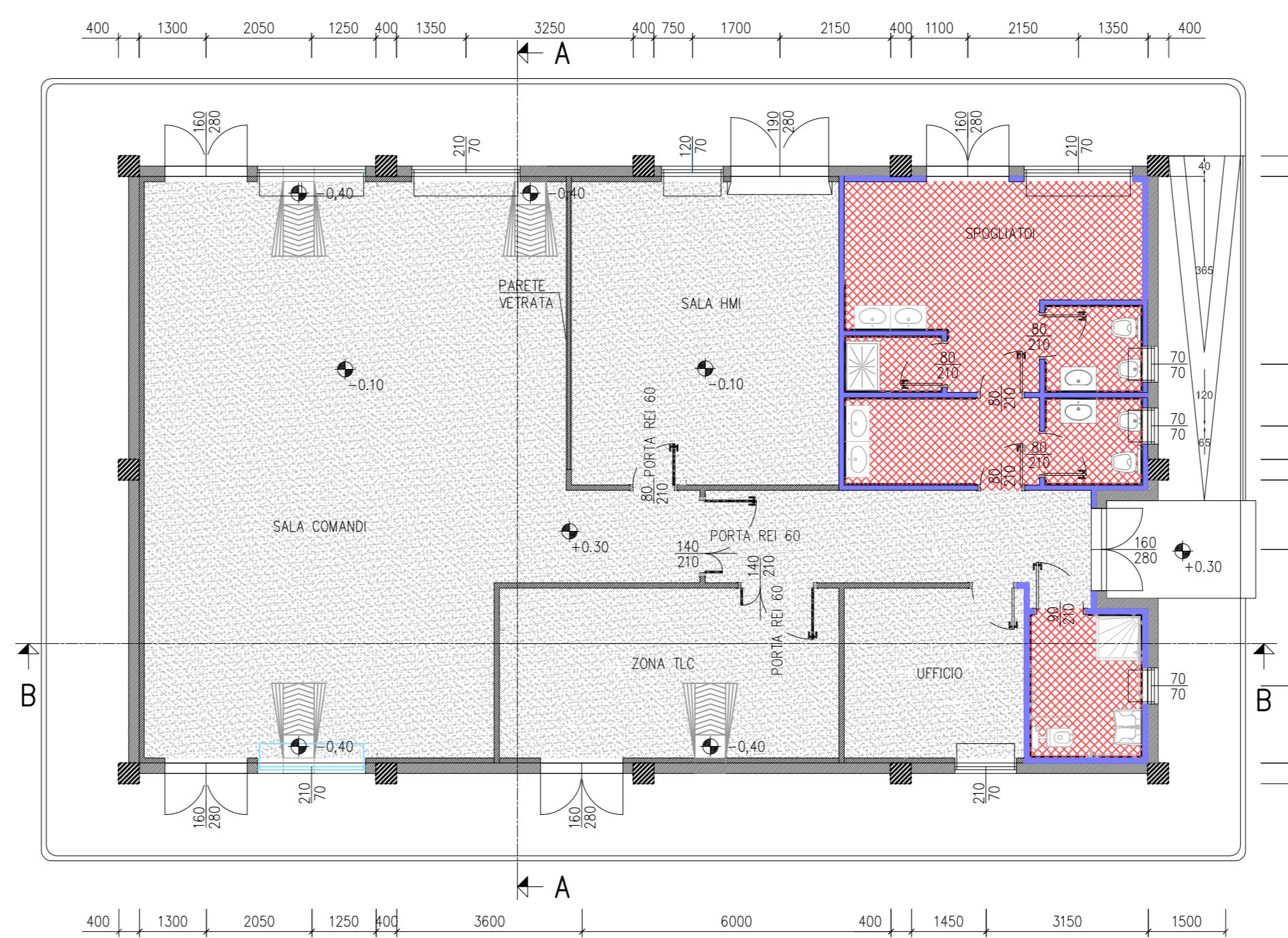


PLANIMETRIA DISPOSIZIONE QUADRI



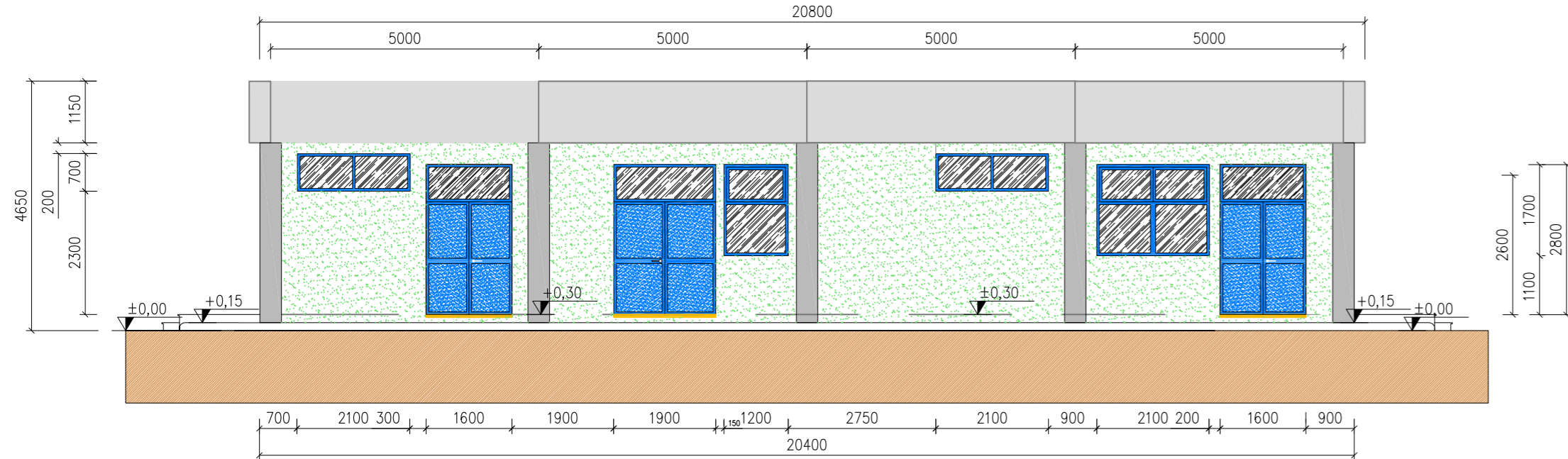
PLANIMETRIA PAVIMENTAZIONE



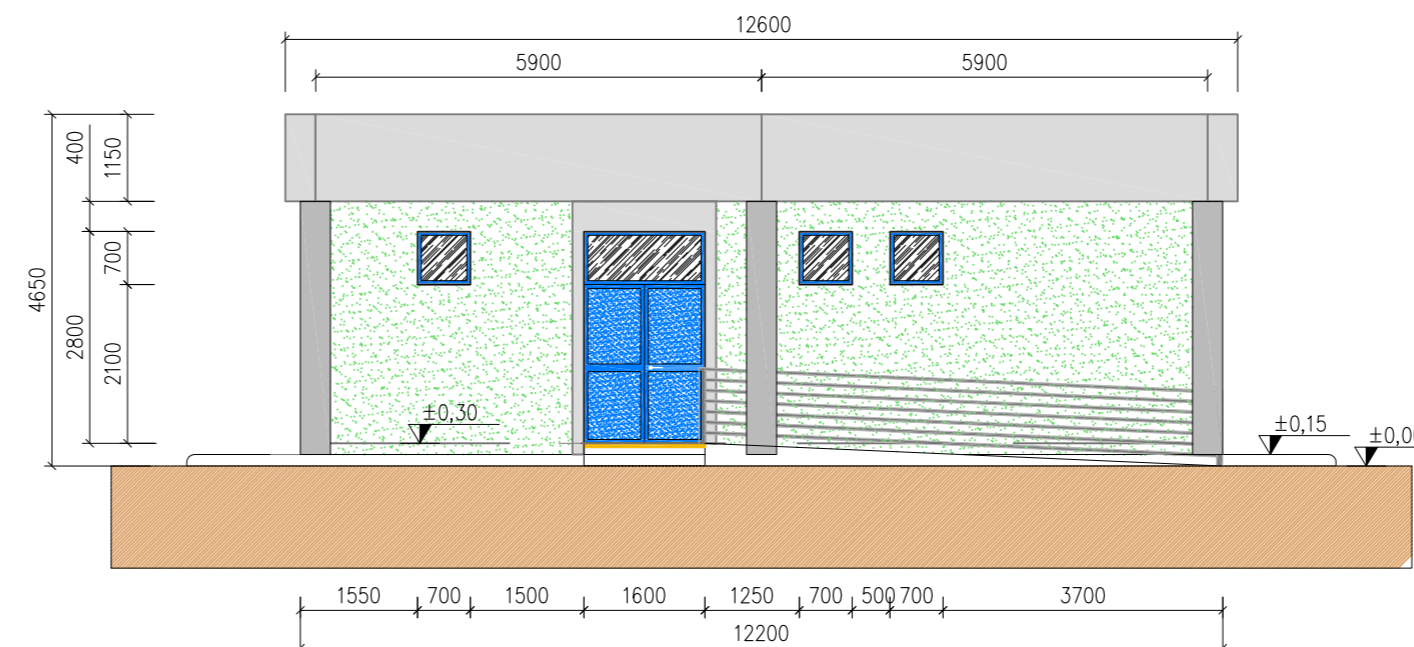
**LEGENDA PIANTA**

[Symbol]	PANNELLO DI FANFANIMENTO PREFABBRICATO
[Symbol]	PLASTICI
[Symbol]	PARETI E CONTROPARETI IN CARTONGESSO CON EROCALSTRA
[Symbol]	PARETI IN CARTONGESSO REI 60
[Symbol]	PARETI IN CARTONGESSO REI 90
[Symbol]	PARETE RETRATA NELLA SALA CONTROLLO E SALA COMANDI
[Symbol]	INVESTIMENTO CON PASTELLA STIPATA TRIPOLICA PAVIMENTO
[Symbol]	PAVIMENTAZIONE CON PIASTRELLE IN GRES BATTICIPA A BASSA PASTELLA NELLA STIPATA TRIPOLICA
[Symbol]	PAVIMENTO INDUSTRIALE GRESO CON TRATTAMENTO ANTIPOLVERE
[Symbol]	QUOTE SU PROSPETTI
[Symbol]	QUOTE IN PIANA
[Symbol]	FINESTRE
[Symbol]	PORTE ESTERNE
[Symbol]	PORTE INTERNE REI 60
[Symbol]	PORTE INTERNE
[Symbol]	PORTE INTERNE REI 120

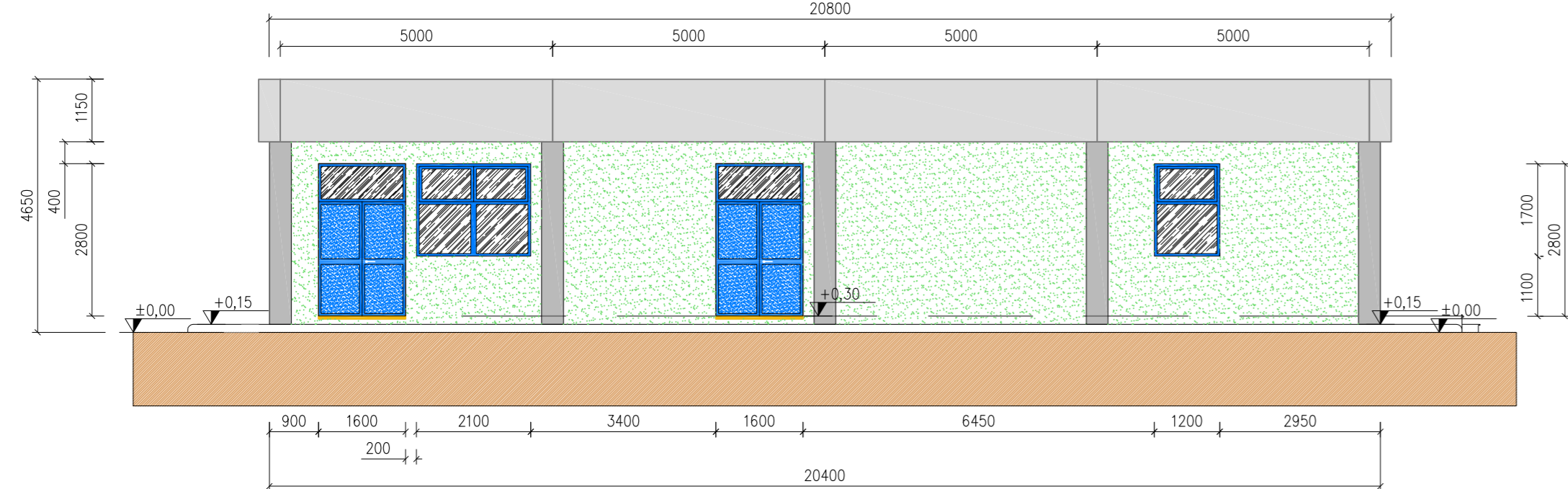
VISTA A



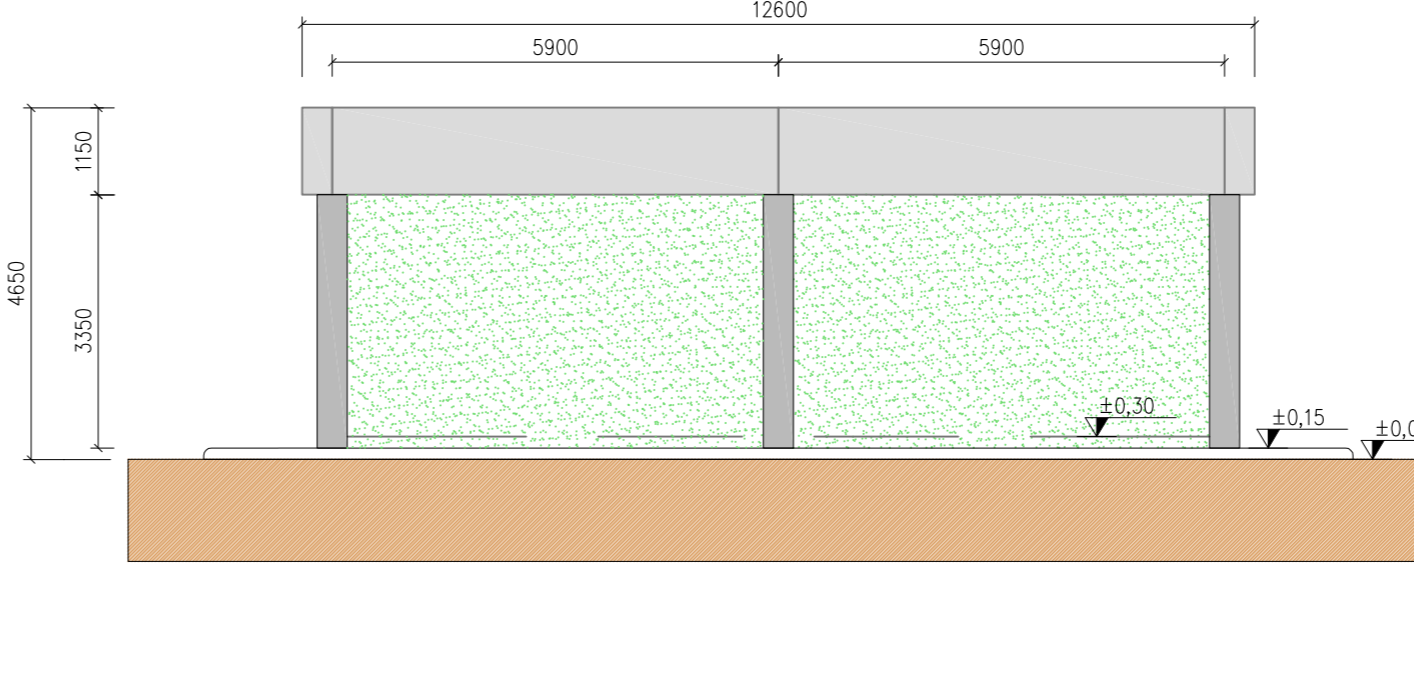
VISTA B



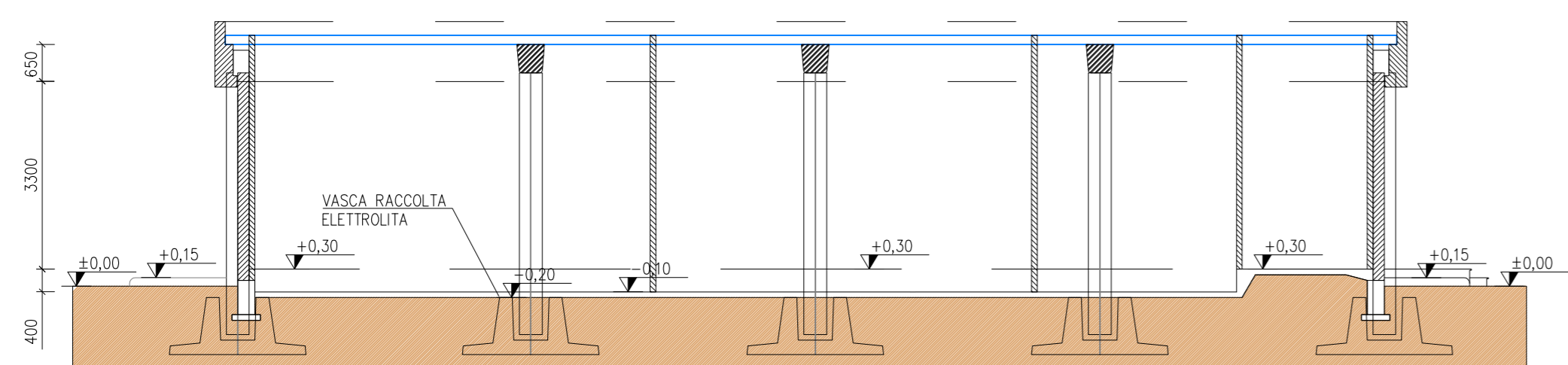
VISTA C



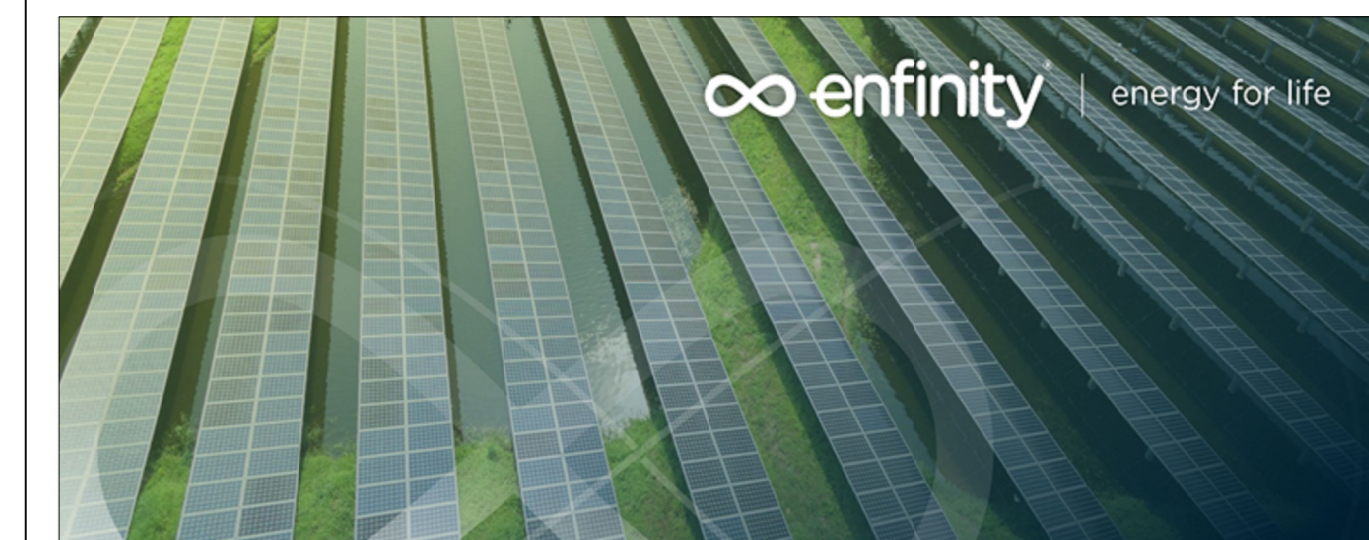
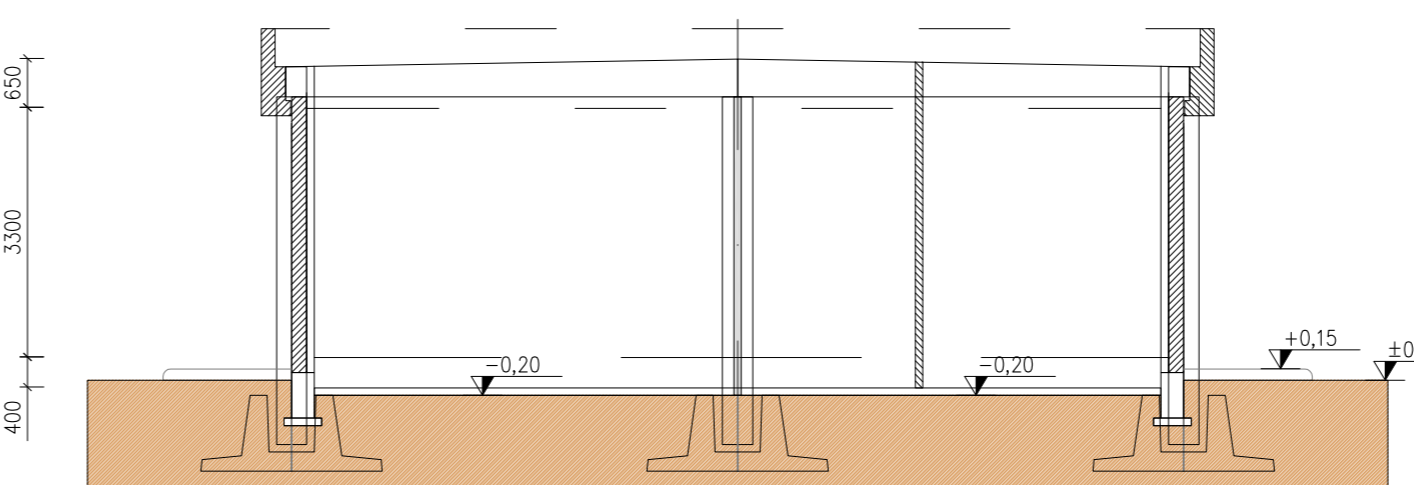
VISTA D



SEZIONE B - B



SEZIONE A - A



**IMPIANTO FOTOVOLTAICO EG COLOMBO SRL E OPERE CONNESSE**

POTENZA IMPIANTO 19.3 MWp - COMUNE DI ARGENTA (FE)

**Proponente**  
**EG COLOMBO S.R.L.**  
 VIA DEI PELLEGRINI 22 - 20122 MILANO (MI) - P.IVA: 11769720969 - PEC: egcolombo@pec.it

**Progettazione**   
**Ing. Alberto Rizzoli**  
 VIA R. ZANDONAI 4 - 44124 - FERRARA (FE) - P.IVA: 00522150382 - PEC: incoco@pec.it  
 Tel.: +39 0532 202613 - email: a.rizzoli@incoco.com

**Collaboratori**   
**P.ind. Michele Lambertini**  
 VIA R. ZANDONAI 4 - 44124 - FERRARA (FE) - P.IVA: 00522150382 - PEC: incoco@pec.it  
 Tel.: +39 0532 202613 - email: a.rizzoli@incoco.com

**Coordinamento progettuale**   
**Solar IT s.r.l.**  
 VIA ILARIA ALPI 4 - 46100 - MANTOVA (MN) - P.IVA: 02627240209 - PEC: solarti@lamiapec.it  
 Tel.: +39 0425 072257 - email: info@solarglobal.com

**Titolo Elaborato**

ARCHITETTONICO EDIFICIO COMANDI				
LIVELLO PROGETTAZIONE	COD. ELABORATO	FILE NAME	DATA	SCALA
DEFINITIVO	Model	48468A_EGCOLOMBO.DWG	02.09.2022	1 : 100

**Revisioni**

REV.	DATA	DESCRIZIONE	ESEGUITO	VERIFICATO	APPROVATO
A	02.09.2022	Emissione per autorizzazione	100	013	093