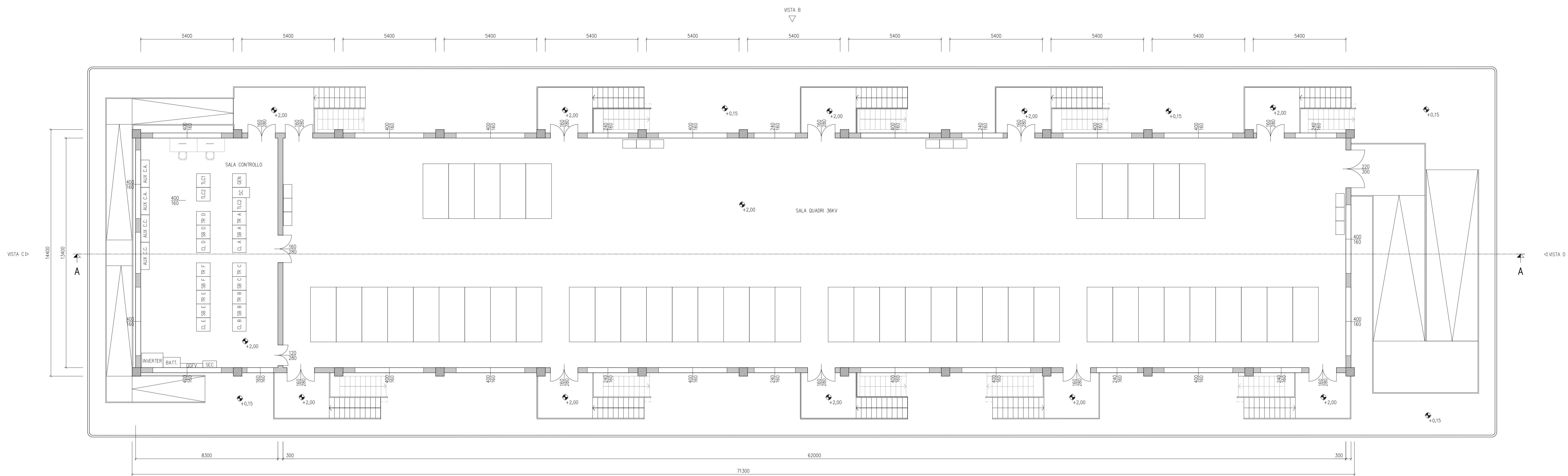
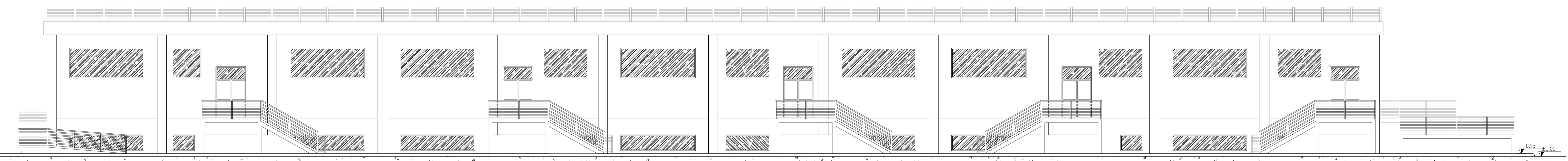


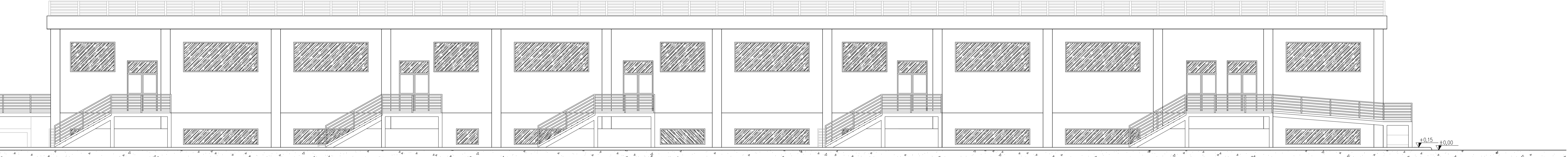
PLANIMETRIA



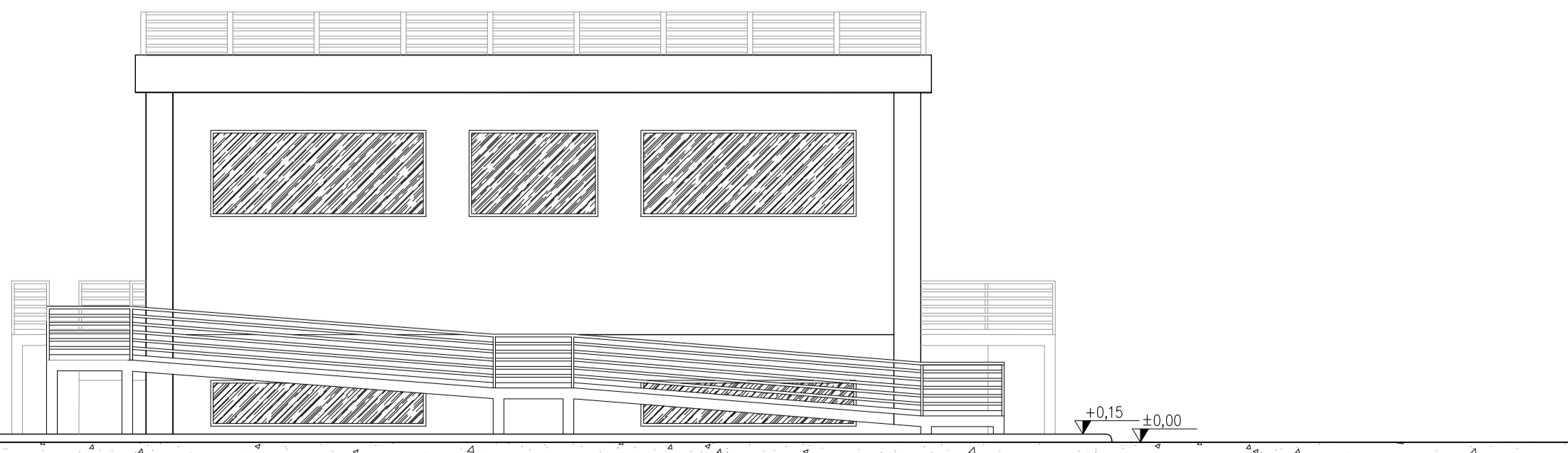
VISTA A



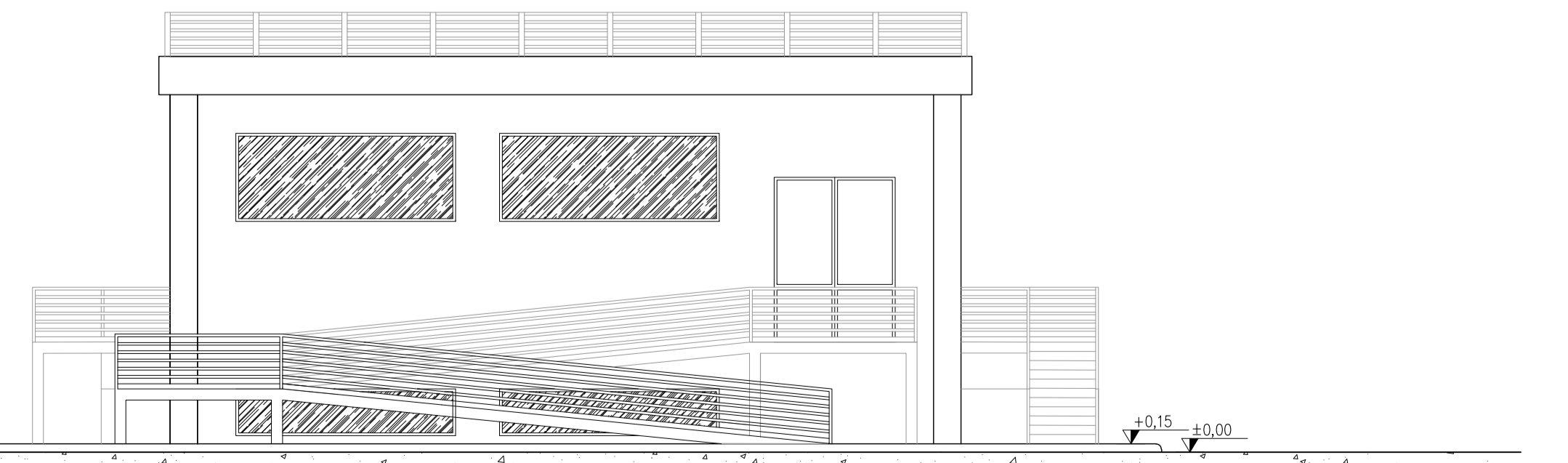
VISTA B



VISTA C



VISTA D



NOTE:  
 LE SCALE E LE RAMPE ESTERNE DEVONO ESSERE SCALE E RAMPE DI SICUREZZA, MANTE DI PARAMETRO REGOLAMENTARE E REALIZZATE CON MATERIALI DI CLASSE D DI REAZIONE AL FUOCO. LE PARETI ESTERNE DELL'EDIFICIO SU CUI SARANNO COLLOCATE TALI SCALE, COMPRESI GLI EVENTUALI INFISSI, DEVONO AVERE PER UNA LARGHEZZA PARI ALLA PROIEZIONE DELLA SCALE, INCREMENTATA DI 2,0M PER OGNI LATO, REQUISITI DI RESISTENZA AL FUOCO AVVENZO RES E I 60.  
 LE USCITE VERSO L'ESTERNO DEVONO AVERE UNA ALTEZZA NON INFERIORE A 2,00M E CONSENTIRE IL DEFUSSO VERSO UN LUOGO SICURO.

AI FINI DELLA PROGETTAZIONE DI DETTAGLIO FARE COMUNQUE RIFERIMENTO ALLA NORMATIVA DI PREVENZIONE INCENDI VIGENTE IN MATERIA ED AL D.P.R. N. 157/ 2011 E S.S.M.I. E DM 15/07/2014 E S.S.M.I.



**IMPIANTO FOTOVOLTAICO EG COLOMBO SRL E OPERE CONNESSE**

POTENZA IMPIANTO 19,3 MWp - COMUNE DI ARGENTA (FE)

**Proponente**  
 EG COLOMBO S.R.L.  
 VIA DEI FELLESPINI 22 - 20122 MILANO (MI) - P.IVA: 11759720969 - PEC: egcolombo@pec.it

**Progettazione**   
 Ing. Alberto Rizzoli  
 VIA R. ZANCONA 4 - 44124 - FERRARA (FE) - P.IVA: 05522150382 - PEC: indeco@pec.it  
 Tel: +39 0532 202613 - email: a.rizzoli@indeco.com

**Collaboratori**   
 P.Ind. Michele Lamberini  
 VIA R. ZANCONA 4 - 44124 - FERRARA (FE) - P.IVA: 05522150382 - PEC: indeco@pec.it  
 Tel: +39 0532 202613 - email: m.lamberini@indeco.com

**Coordinamento progettuale**   
 Solar IT s.r.l.  
 VIA LARA ALPI 4 - 46100 - MANTOVA (MN) - P.IVA: 02827240209 - PEC: solarit@solart.it  
 Tel: +39 045 072257 - email: info@solart.it

**Titolo Elaborato**

LIVELLO PROGETTAZIONE	COD. ELABORATO	FILE NAME	DATA	SCALA
DEFINITIVO	M001	4847041_EGCOLOMBO.DWG	02.09.2022	1:100

REVISIONI	DATA	DESCRIZIONE	ESEGUITO	VERIFICATO	APPROVATO
A	02.09.2022	Emissione per autorizzazione	100	013	093