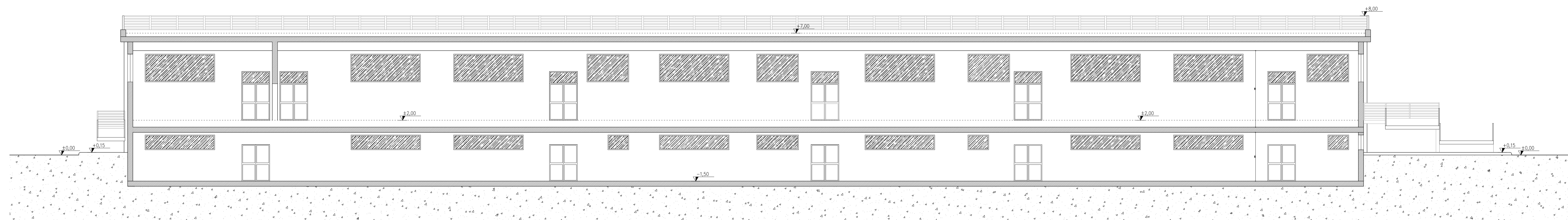
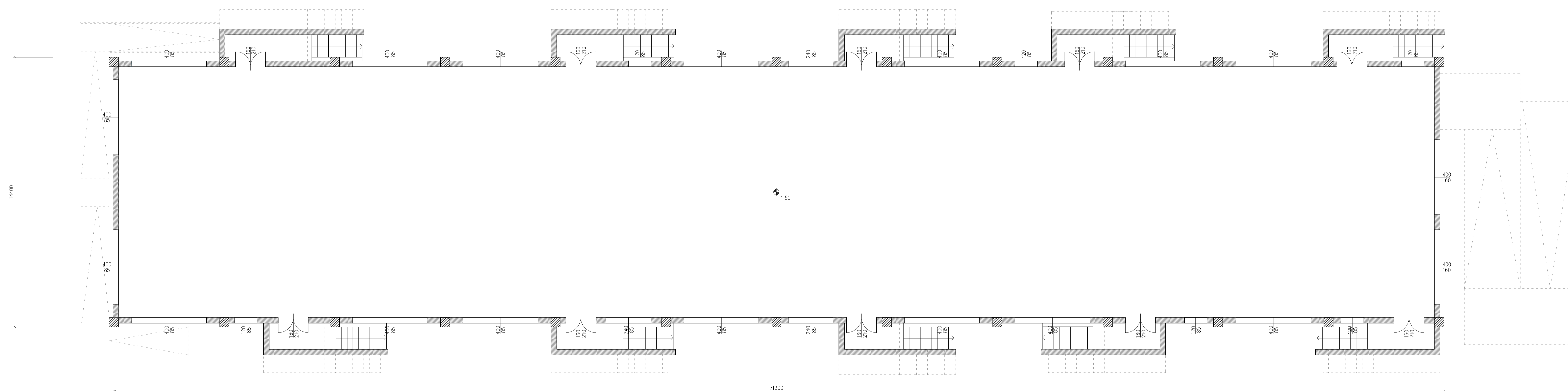


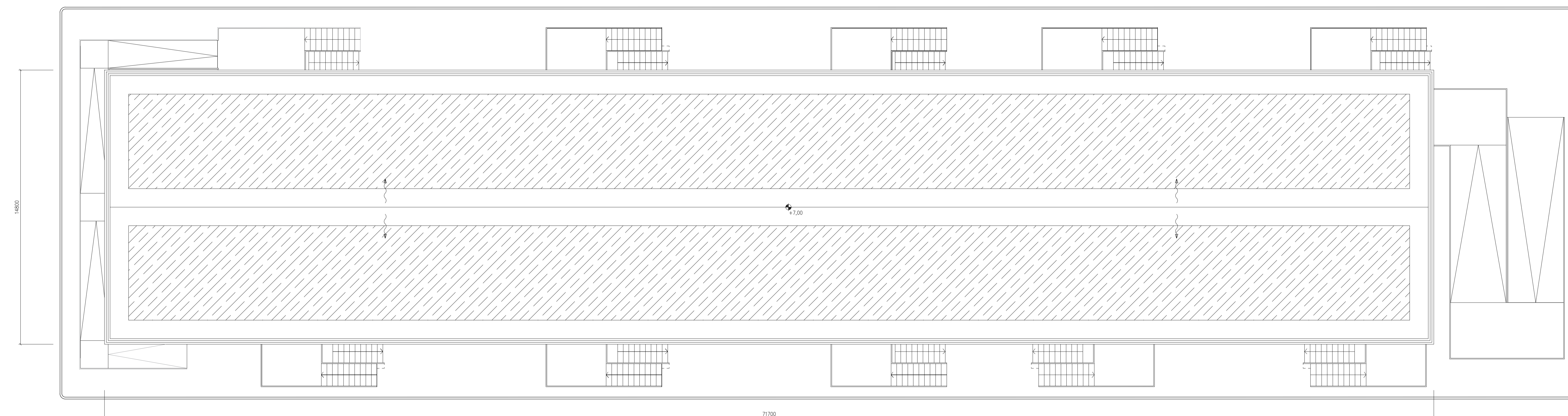
SEZIONE A - A



PLANIMETRIA PIANO INTERRATO

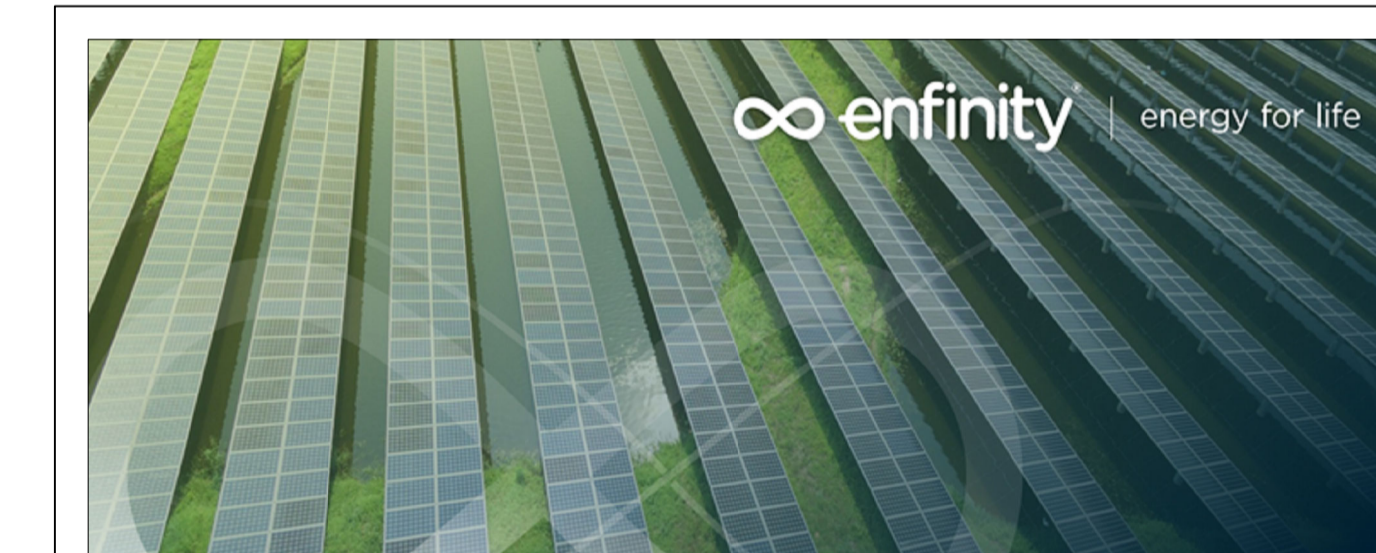


PLANIMETRIA COPERTURA



NOTE:
 LE SCALE E LE RAMPE ESTERNE DEVONO ESSERE SCALE E RAMPE DI SICUREZZA, MANTE DI PARAMETRO REGOLAMENTARE E REALIZZATE CON MATERIALI DI CLASSE 0 DI REAZIONE AL FUOCO. LE PARETI ESTERNE DELL'EDIFICIO SU CUI SARANNO COLLOCATE TALI SCALE, COMPRESI GLI EVENTUALI INFISSI, DEVONO POSSIEDERE, PER UNA LARGHEZZA PARI ALLA PROIEZIONE DELLA SCALA, INCREMENTATA DI 2,0M PER OGNI LATO, REQUISITI DI RESISTENZA AL FUOCO AVVENZO RES 0/30.
 LE USCITE VERSO L'ESTERNO DEVONO AVERE UNA ALTEZZA NON INFERIORE A 2,00M E CONSENTIRE IL DEFUSSO VERSO UN LUOGO SICURO.

AI FINI DELLA PROGETTAZIONE DI DETTAGLIO FARE COMUNQUE RIFERIMENTO ALLA NORMATIVA DI PREVENZIONE INCENDI VIGENTE IN MATERIA ED AL D.P.R. N. 157/ 2011 E S.S.M.I. E DM 15/07/2014 E S.S.M.I.



IMPIANTO FOTOVOLTAICO EG COLOMBO SRL E OPERE CONNESSE
 POTENZA IMPIANTO 19,3 MWp - COMUNE DI ARGENTA (FE)

Proponente
 EG COLOMBO S.R.L.
 VIA DEI FELLEPRINI 22 - 20122 MILANO (MI) - P.IVA: 11759720969 - PEC: egcolombo@pec.it

Progettazione **Indeco**
 Ing. Alberto Rizzoli
 VIA R. ZANCONI 4 - 44124 - FERRARA (FE) - P.IVA: 00522150382 - PEC: indeco@pec.it
 Tel: +39 0532 202613 - email: a.rizzoli@indeco.com

Collaboratori **Indeco**
 P.Ind. Michele Lamberini
 VIA R. ZANCONI 4 - 44124 - FERRARA (FE) - P.IVA: 00522150382 - PEC: indeco@pec.it
 Tel: +39 0532 202613 - email: m.lamberini@indeco.com

Coordinamento progettuale **Solar IT**
 Solar IT s.r.l.
 VIA LARA ALPI 4 - 46100 - MANTOVA (MN) - P.IVA: 0282740209 - PEC: solarit@solaripec.it
 Tel: +39 045 072257 - email: info@solaripec.it

Titolo Elaborato

LIVELLO PROGETTAZIONE	COD. ELABORATO	FILE NAME	DATA	SCALA
DEFINITIVO	M001	4847042_EGCOLOMBO.DWG	02.09.2022	1:100

Revisioni

REV.	DATA	DESCRIZIONE	ESEGUITO	VERIFICATO	APPROVATO
A	02.09.2022	Emissione per autorizzazione	100	013	093