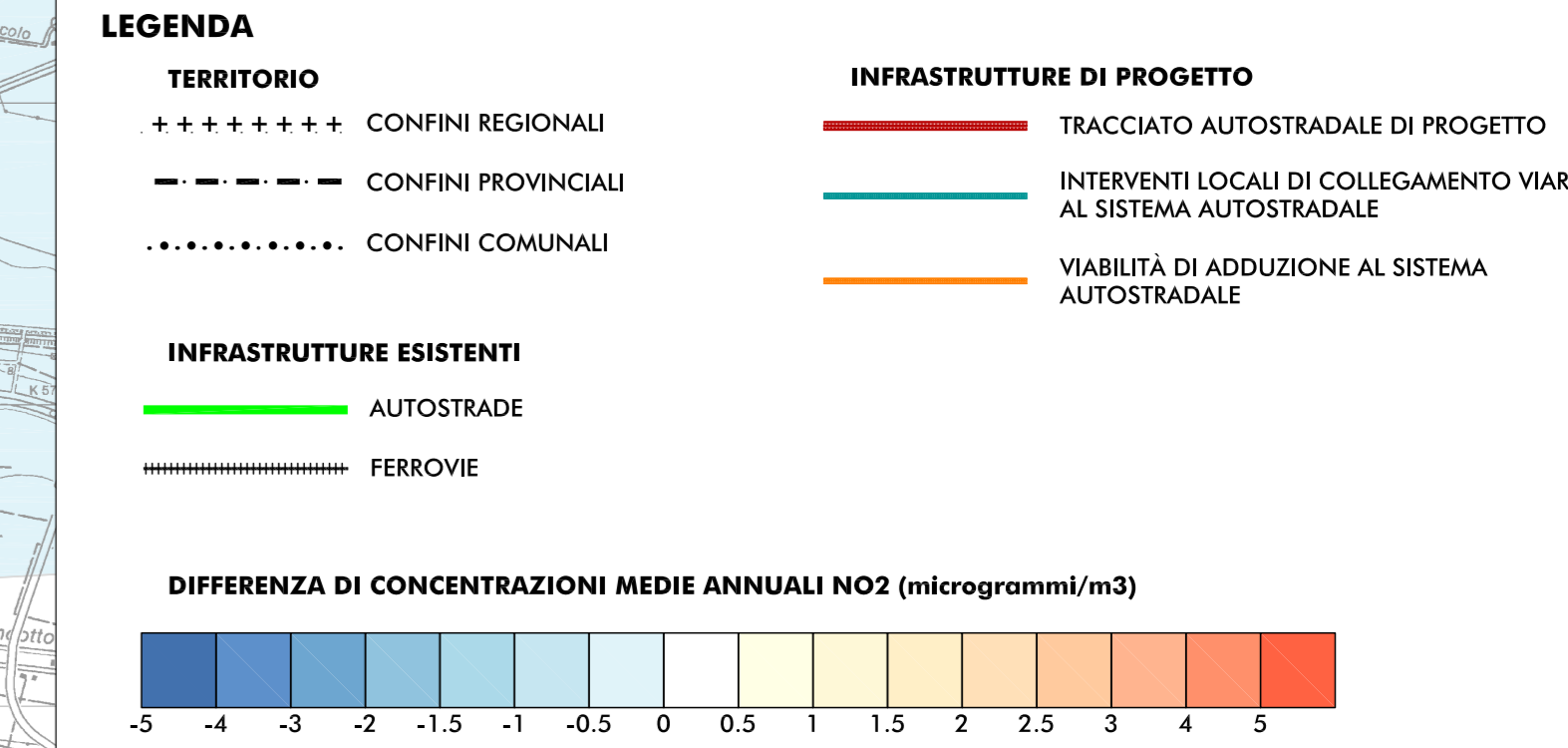
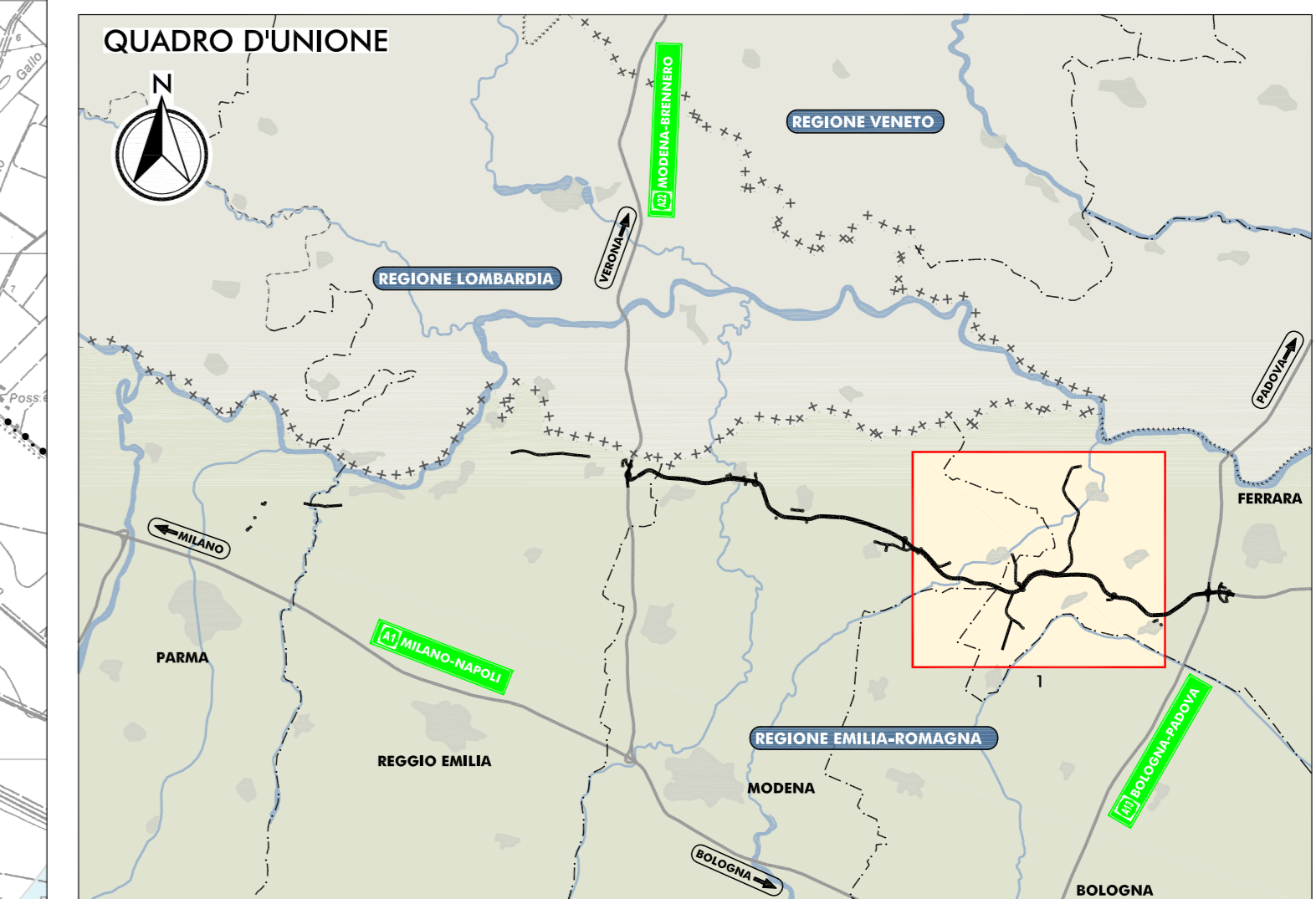
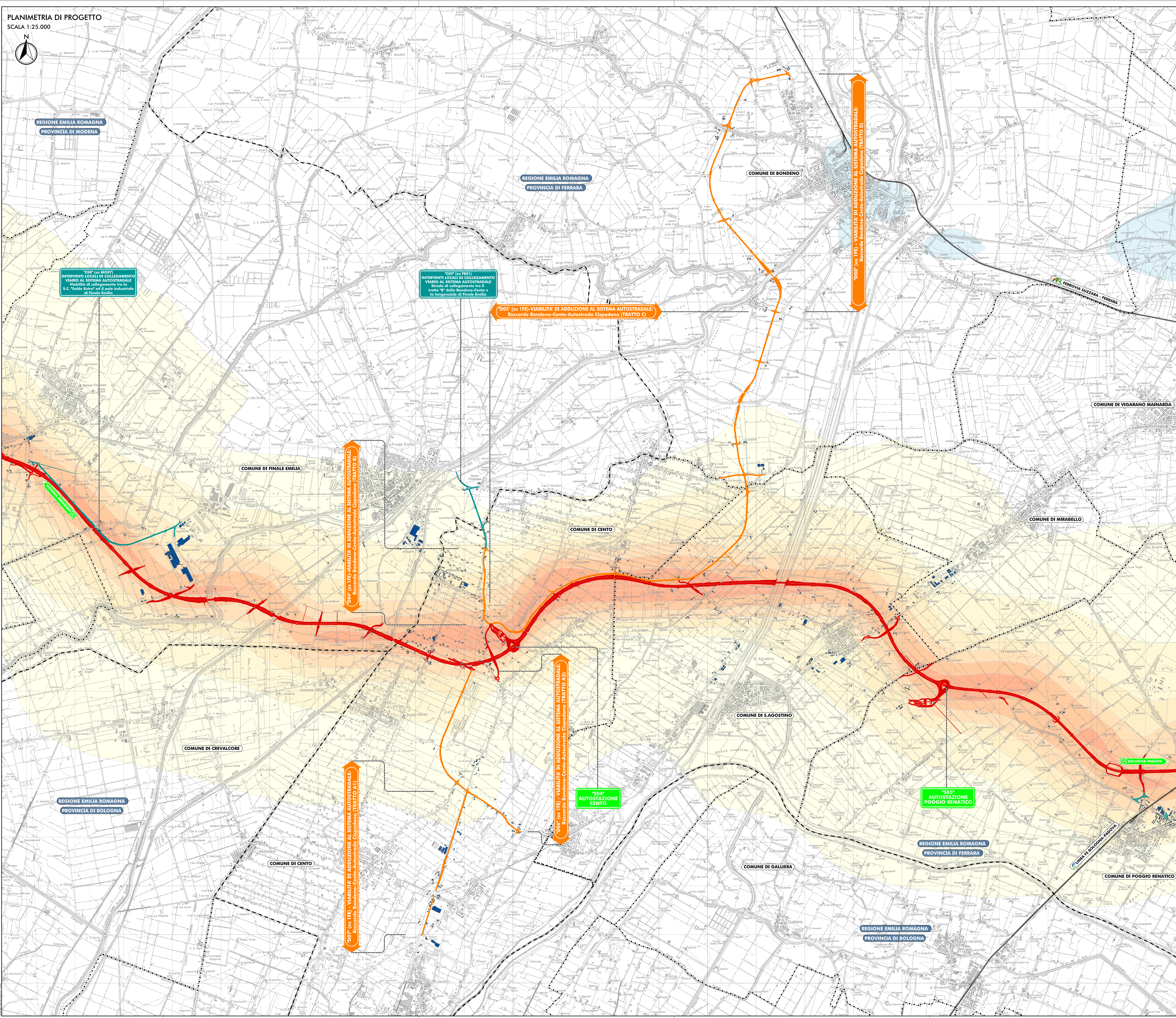


PLANIMETRIA DI PROGETTO
SCALA 1:25.000



NOTA:
IL MODELLO ATMOSFERICO UTILIZZATO (PARM) È UN MODELLO FOTOCHIMICO CHE INCLUDE SIA LE REAZIONI CHIMICHE IN FASE GASOSA SIA I PROCESSI CHE INVOLVONO IL PARTICOLATO SECONDARIO. TALE MODELLO È STATO APPLICATO ALLA MASSIMA RISOLUZIONE SPAZIALE E TEMPORALE PER QUESTI CLASSE DI MODELLI (MODELLO EUROPEO, PARI A 1000 M). IL DOMINIO DI CALCOLO È FERMATO SU UNO DEI QUADRI DI CALCOLO DI 1000 M. LE EMISSIONI RELATIVE ALLE VIABILITÀ ESISTENTI DI PROGETTO SONO RIFERITE AL PUNTO CENTRALE DI CASCINA CELLA IN CUI VIENE DISAGGREGATO IL TRACCIATO DI CASCINA. LE EMISSIONI E LE CONCENTRAZIONI CALCOlate DAL MODELLO SONO RIFERITE AL PUNTO CENTRALE DI CASCINA CELLA IN CUI VIENE DISAGGREGATO IL TRACCIATO DI CASCINA. EVENTUALI FOSFORAMMONTI TRA LE CONCENTRAZIONI CALCOlate ED IL TRACCIATO DELL'OPERA SONO ATTRIBUITI ALLA RISOLUZIONE SPAZIALE ED AL RIFERIMENTO ADOTTO DAL MODELLO. PUNTO CENTRALE DI CASCINA CELLA RELATIVAMENTE SIA ALLE EMISSIONI SIA ALLE CONCENTRAZIONI CALCOlate. REF. ELABORATO GIUGNO 2011. 1.1.1. COMPONENTE ATMOSFERA - RELAZIONE INTEGRATIVA - CAPITOLO B1.4.2.

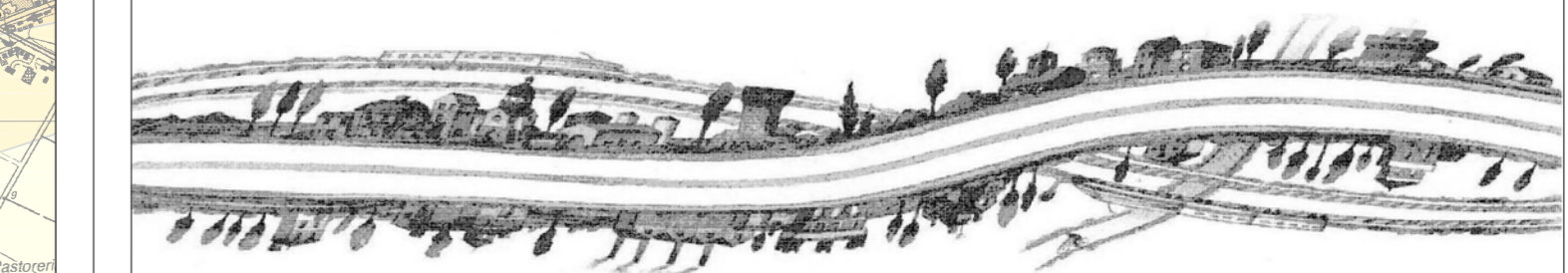
ELABORATI DI RIFERIMENTO
RIC 7.1.1.1 RELAZIONE DI RISCONTRO ALLE RICHIESTE DELLA REGIONE EMILIA ROMAGNA

IL CONCEDENTE: Regione Emilia-Romagna

IL CONCESSIONARIO: ARC Autostada Regionale Cispadana

AUTOSTRADA REGIONALE CISPADANA
DAL CASELLO DI REGGIOLO-ROLO SULLA A22
AL CASELLO DI FERRARA SUD SULLA A13
CODICE C.U.P. E818000000009

INTEGRAZIONI AL PROGETTO DEFINITIVO E SIA COME RICHIESTO CON COMUNICAZIONE PROT. DVA-2013-0014126 DEL 17.06.2013 DEL MINISTERO DELL'AMBIENTE E DELLA TUTELA DEL TERRITORIO E DEL MARE (MATTM)



SEZIONE NOTA MATTM: ULTERIORI RICHIESTE
COMPONENTE ATMOSFERA IN FASE DI ESERCIZIO
D04-08 (EX 1FE) RACCORDO BONDENO-CENTO-AUTOSTRADA CISPADANA - MAPPE DELLE ISOCONCENTRAZIONI MEDIA ANNUALE DI AZOTO (NO2) DIFFERENZA PROGETTUALE 2017 - PROGRAMMATICO 2017

IL PROGETTISTA: Anichini & Partners

IL CONCESSIONARIO: Autostada Regionale Cispadana S.p.A. Presidente: Graziano Pizzari

IDENTIFICAZIONE ELABORATO: ALLEGATO RIC 7.1.6.7

DATA: LUGLIO 2013
SCALA: 1:25000