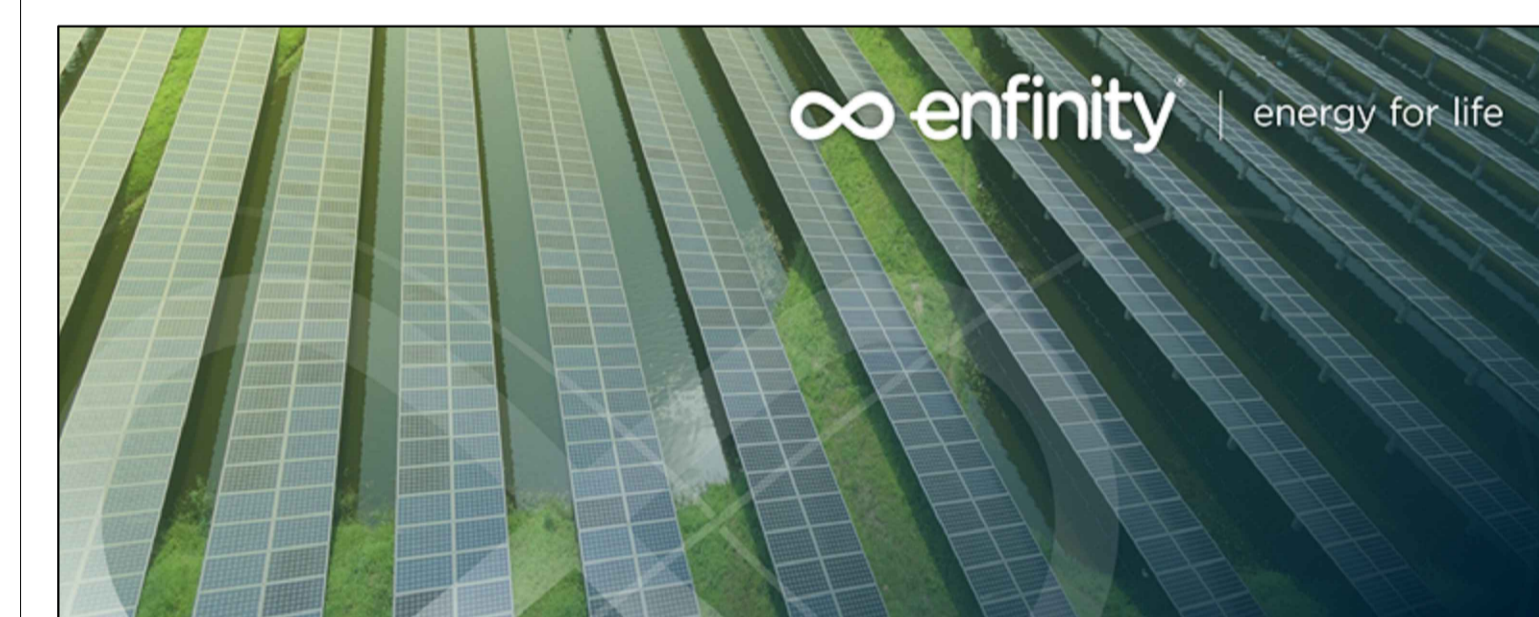
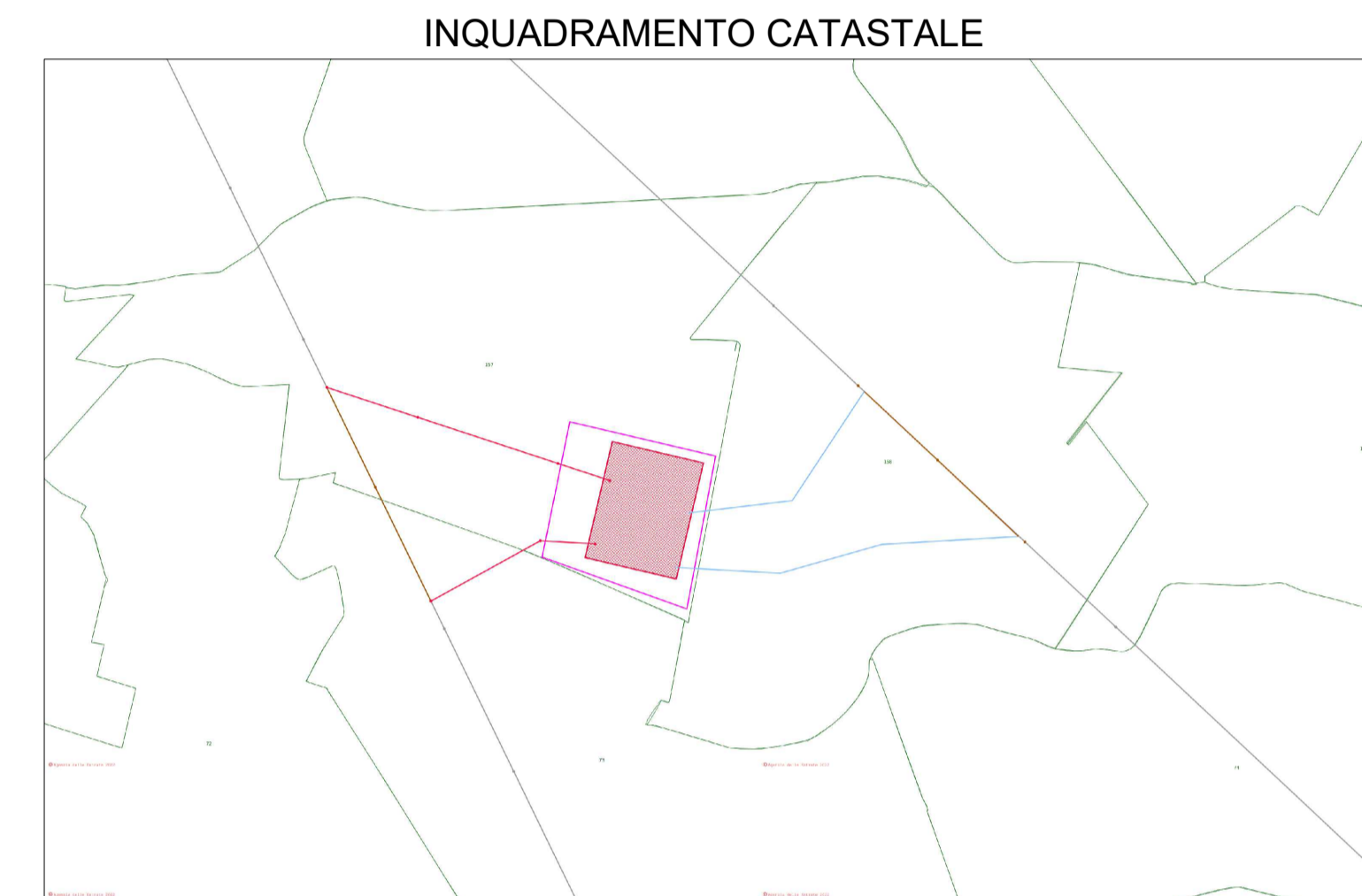


STAZIONE ELETTRICA e LINEE ELETTRICHE AT- PIANO PARTICELLARE
Scala 1:2000

LEGENDA	
	RACCORDI AEREI 380kV
	ASSE NUOVI SOSTEGNI LINEA 380kV
	LINEE AEREE TRATTE DA DEMOLIRE
	LINEE AT ESISTENTI
	AREA STAZIONI ELETTRICHE
	LIMITE AREA IN DISPONIBILITA' DEL PROPONENTE
	AREA POTENZIALMENTE IMPEGNATA SE 380/132kV FISCAGLIA
	AREA POTENZIALMENTE IMPEGNATA ELETTRODOTTI AT 380kV
	COMUNE DI PORTOMAGGIORE - FOGLIO 157
	COMUNE DI PORTOMAGGIORE - FOGLIO 158
	COMUNE DI ARGENTA - FOGLIO 73



IMPIANTO FOTOVOLTAICO EG COLOMBO SRL E OPERE CONNESSE

POTENZA IMPIANTO 19.3 MWp - COMUNE DI ARGENTA (FE)

Proponente

EG COLOMBO S.R.L.
VIA DEI PELLEGRINI 22 - 20122 MILANO (MI) - P.IVA: 11769720969 - PEC: egcolombo@pec.it

Progettazione

Ing. Alberto Rizzoli
VIA R. ZANDONAI 4 - 44124 - FERRARA (FE) - P.IVA: 00522150382 - PEC: incico@pec.it
Tel.: +39 0532 202613 - email: a.rizzoli@incico.com

Collaboratori

P.ind. Michele Lambertini
VIA R. ZANDONAI 4 - 44124 - FERRARA (FE) - P.IVA: 00522150382 - PEC: incico@pec.it
Tel.: +39 0532 202613 - email: a.rizzoli@incico.com

Coordinamento progettuale

Solar IT s.r.l.
VIA ILARIA ALPI 4 - 46100 - MANTOVA (MN) - P.IVA: 02627240209 - PEC: solarit@lamiapec.it
Tel.: +39 0425 072257 - email: info@solarglobal.com

Titolo Elaborato

PIANO PARTICELLARE STAZIONE ELETTRICA E LINEE AT

LIVELLO PROGETTAZIONE	COD. ELABORATO	FILE NAME	DATA	SCALA
DEFINITIVO	BR1-TAV19a_AT.00	BR1-TAV19_AT.00.PIANO PARTICELLARE SE LINEE AT.DWG	21/06/22	1:2000

Revisioni

REV.	DATA	DESCRIZIONE	ESEGUITO	VERIFICATO	APPROVATO
0	21/06/2022	REVISIONE TRACCIATO INTERCONNESSIONE	LBO	MLA	ADE



COMUNE DI ARGENTA (FE)
REGIONE EMILIA ROMAGNA

