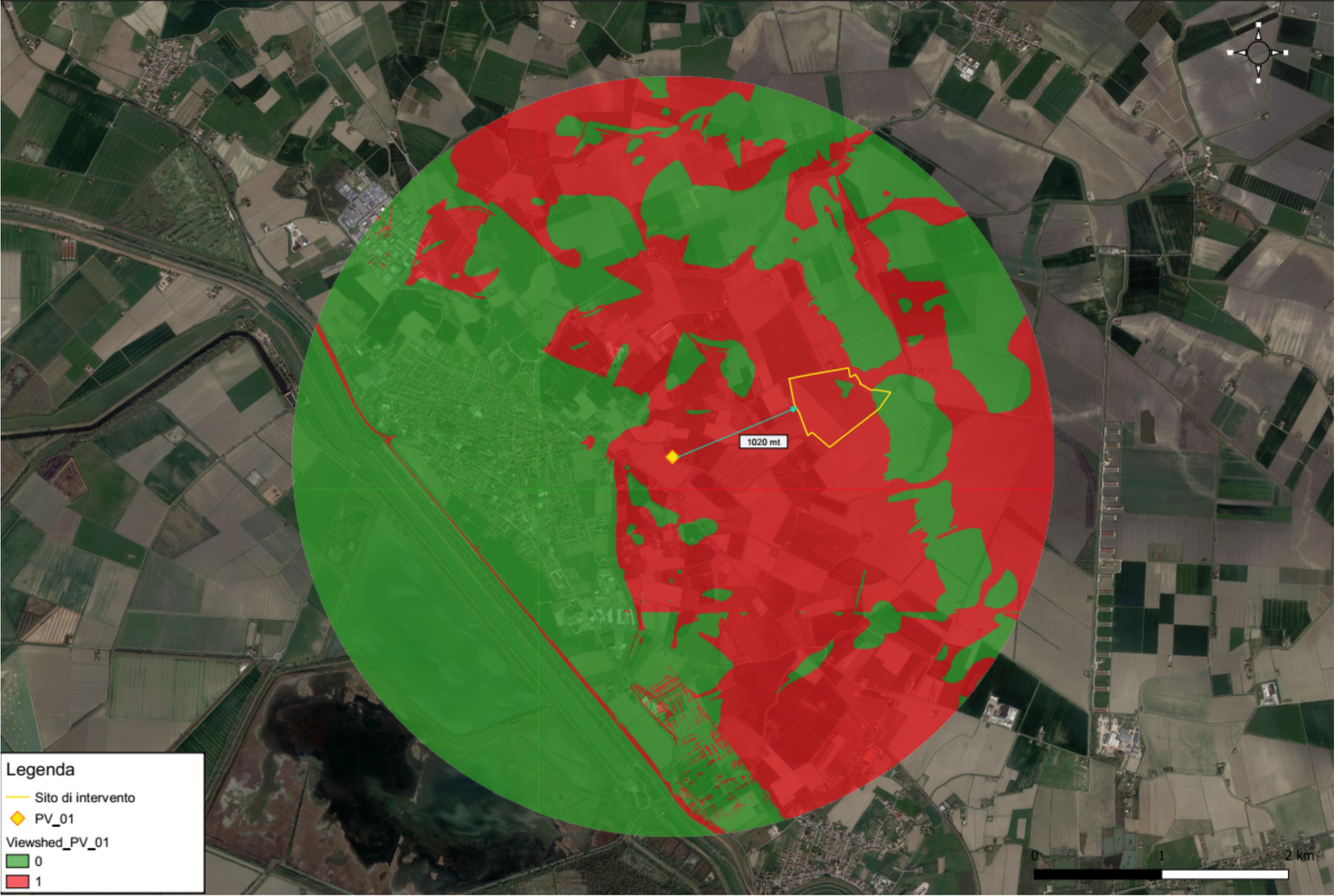
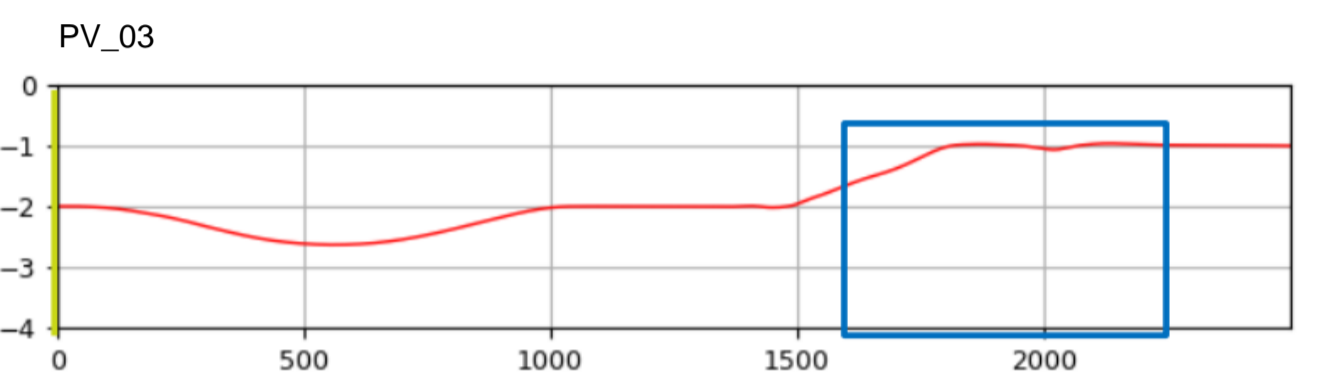
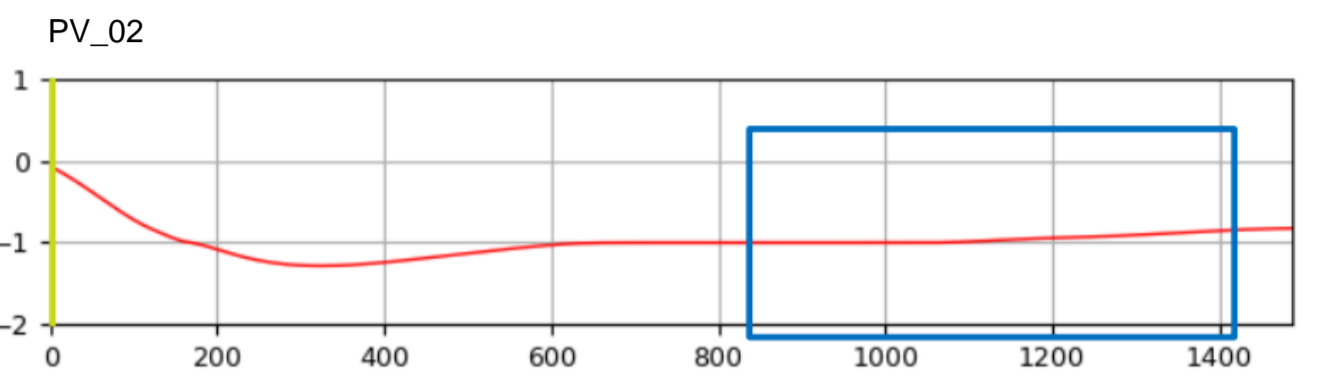
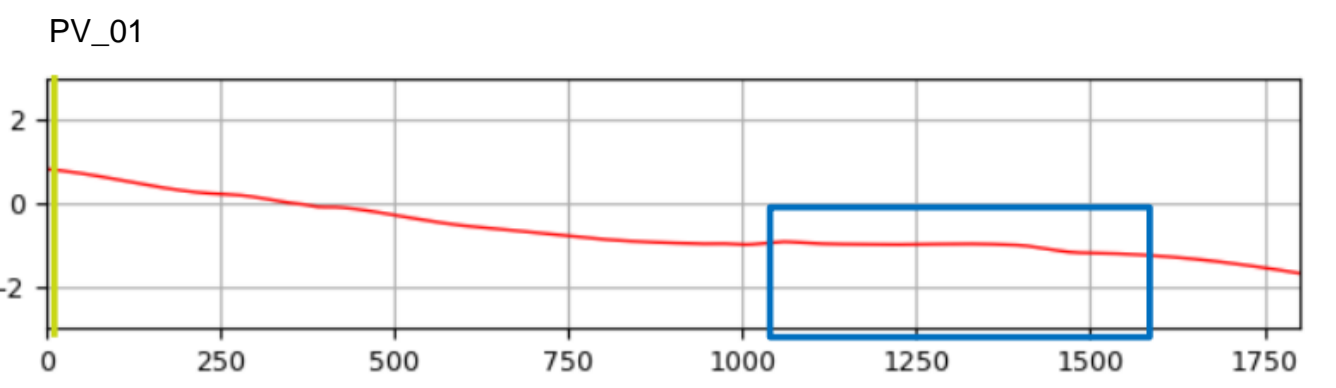
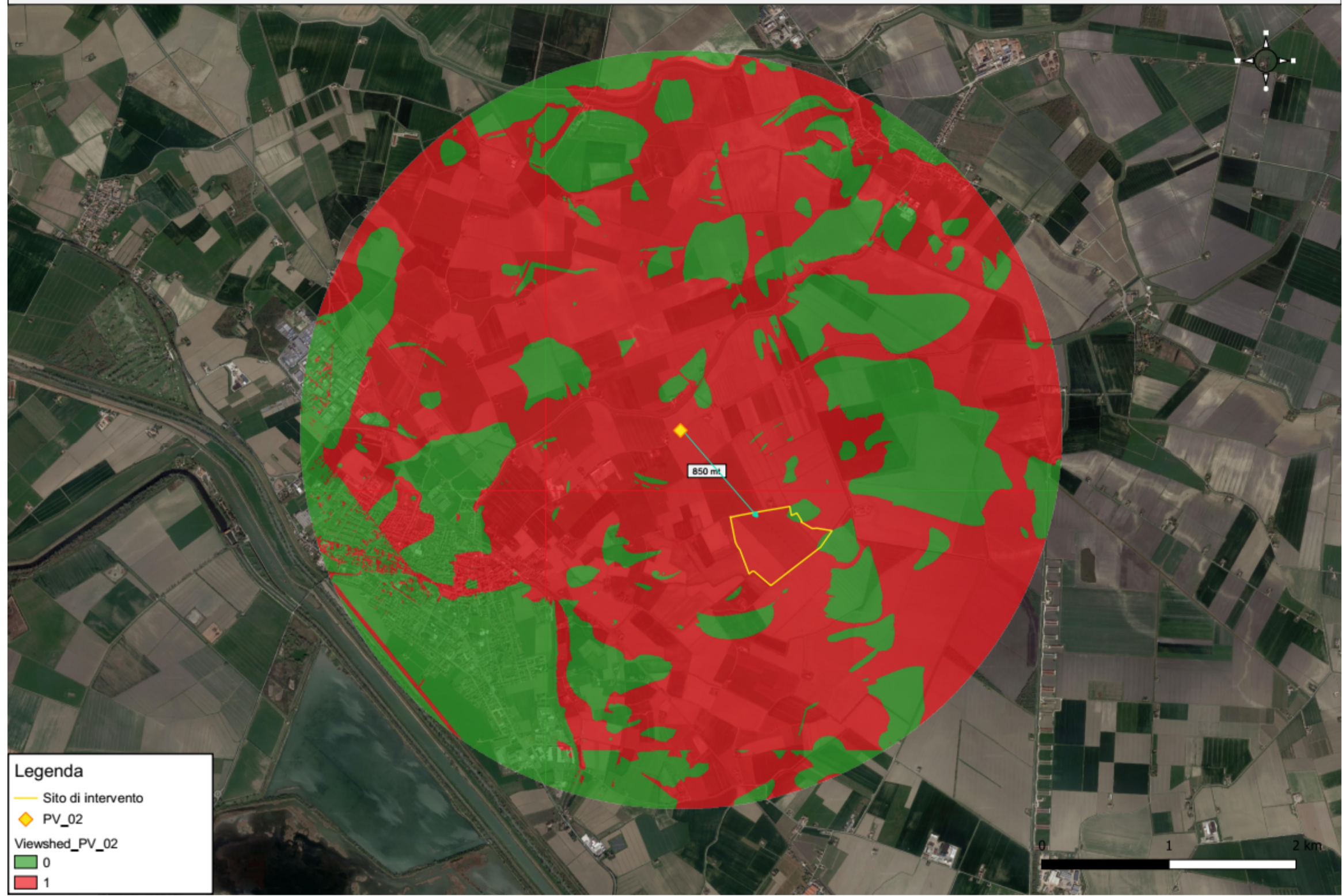


ANALISI DI INTERVISIBILITA' - TAV.01
PUNTO DI VISTA 1 - Raggio di visuale 3 km
SCALA 1:25.000



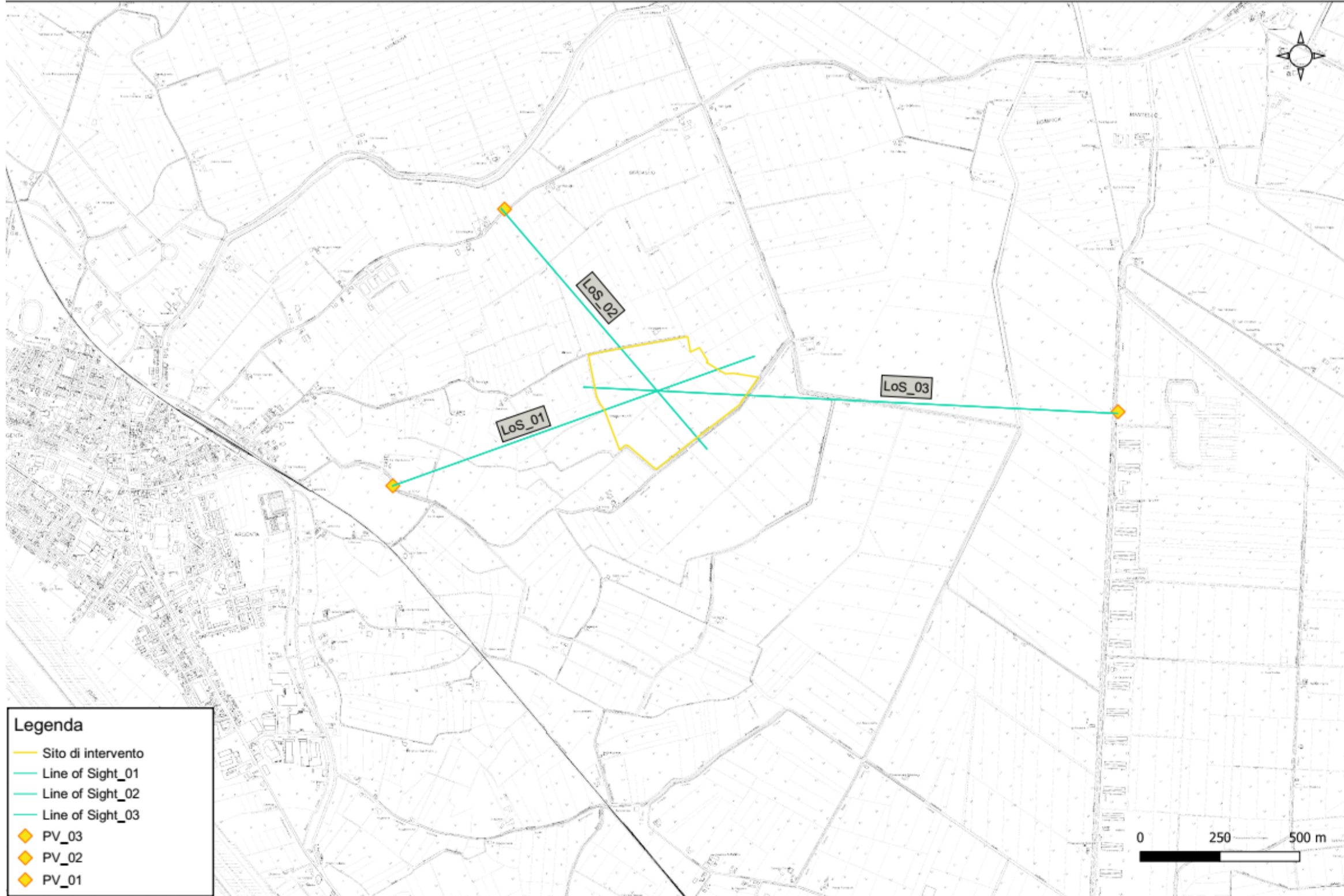
ANALISI DI INTERVISIBILITA' - TAV.02
PUNTO DI VISTA 2 - Raggio di visuale 3 km
SCALA 1:25.000



ANALISI DI INTERVISIBILITA' - TAV.03
PUNTO DI VISTA 3 - Raggio di visuale 3 km
SCALA 1:25.000



ANALISI DI INTERVISIBILITA' - TAV.07
Lines of Sight - Determinazione dei profili altimetrici
SCALA 1:15.000



**IMPIANTO FOTOVOLTAICO EG COLOMBO SRL
E OPERE CONNESSE**
POTENZA IMPIANTO 19,3 MWp - COMUNE DI ARGENTA (FE)

Proponente
EG COLOMBO S.R.L.
Via Zandonai, 4 - 44124 FERRARA (FE)
Tel. +39 0532 202613 - direct +39 0532 1883873 - e-mail: a.rizzoli@incico.com
PEC: incico@pec.it

Progettazione
Ing. ALBERTO RIZZOLI
Via Zandonai, 4 - 44124 FERRARA (FE)
Tel. +39 0532 202613 - direct +39 0532 1883873 - e-mail: a.rizzoli@incico.com
PEC: incico@pec.it

Collaboratori
Ing. FABIO CONSOLINI
Via Zandonai, 4 - 44124 FERRARA (FE)
Tel. +39 0532 202613 - e-mail: f.consolini@incico.com
PEC: incico@pec.it

Coordinamento progettuale
SOLAR ENGINEERING S.R.L.
Via Ilaria Alpi, 4 - 46100 Mantova (MN)
P.IVA 02645550209
e-mail: solareng@pec.solareng.it

Titolo Elaborato
Carta di intervisibilità - ORTOFOTO

LIVELLO PROGETTAZIONE	CODICE ELABORATO	FILENAME	FORMATO	DATA	SCALA
DEFINITIVO	TAV40	BR1-TAV40	A1		

Revisioni

REV.	DATA	DESCRIZIONE	ESEGUITO	VERIFICATO	APPROVATO
00	10/12/2021	EMISSIONE	MB	MB	EG