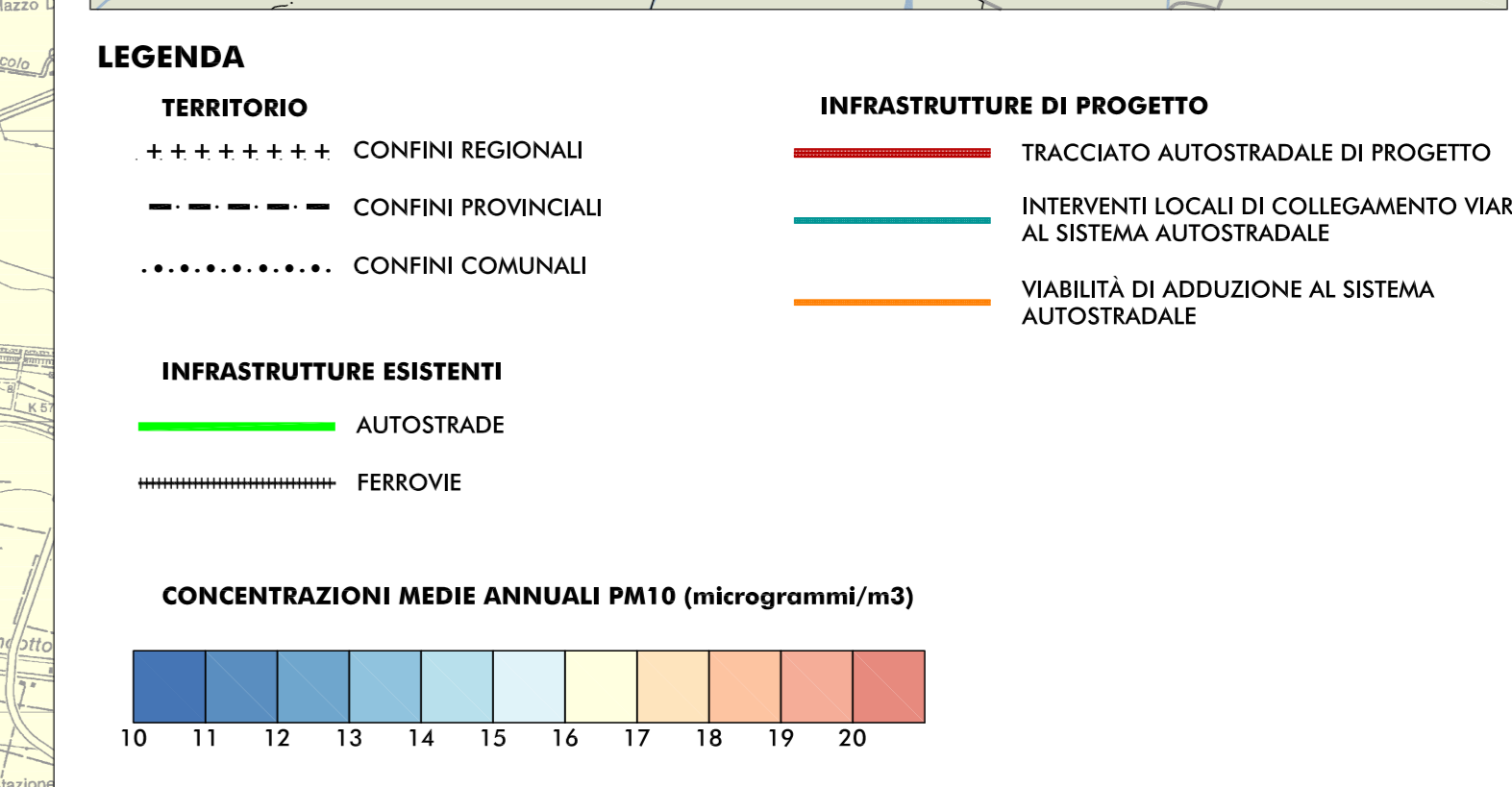
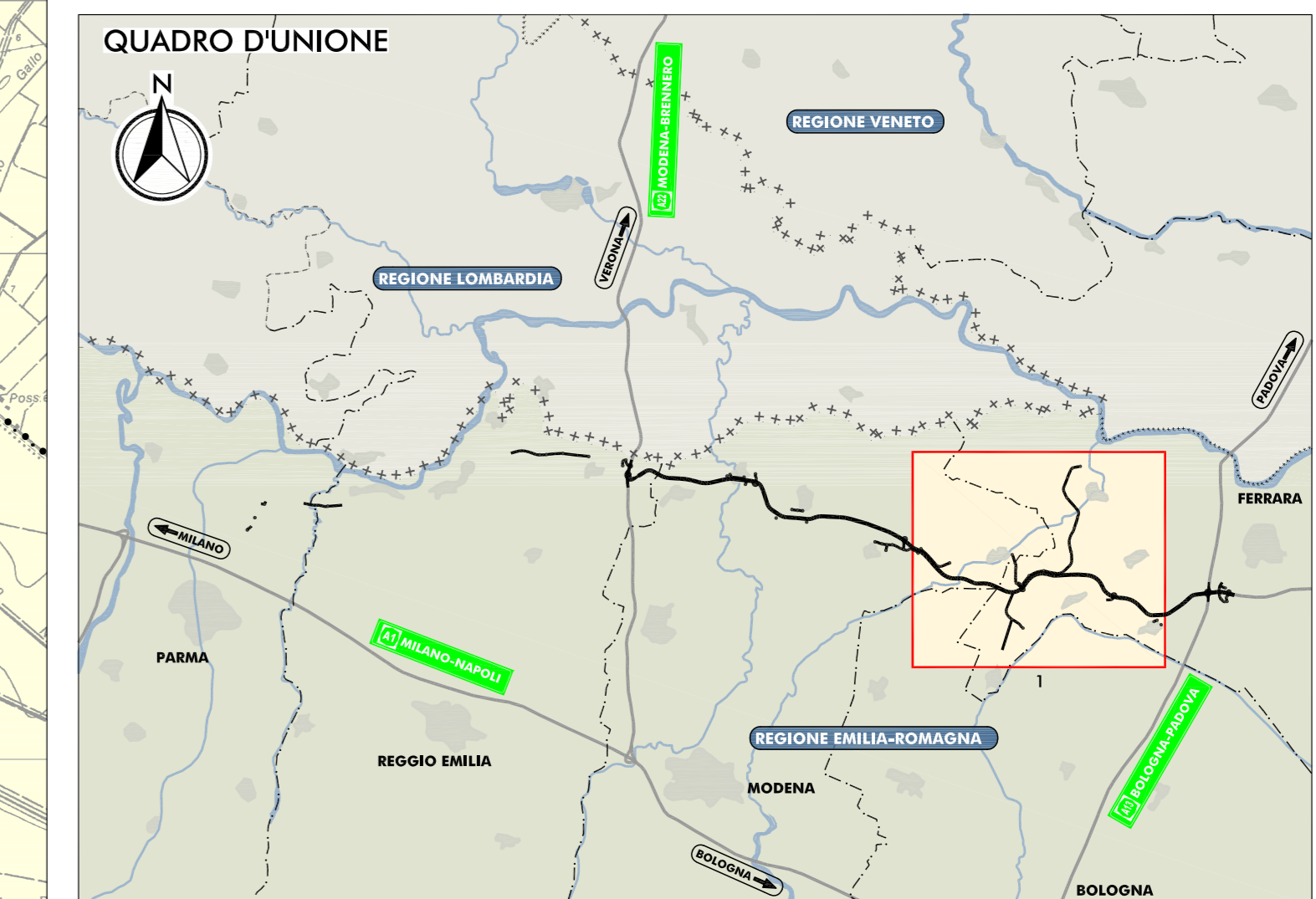
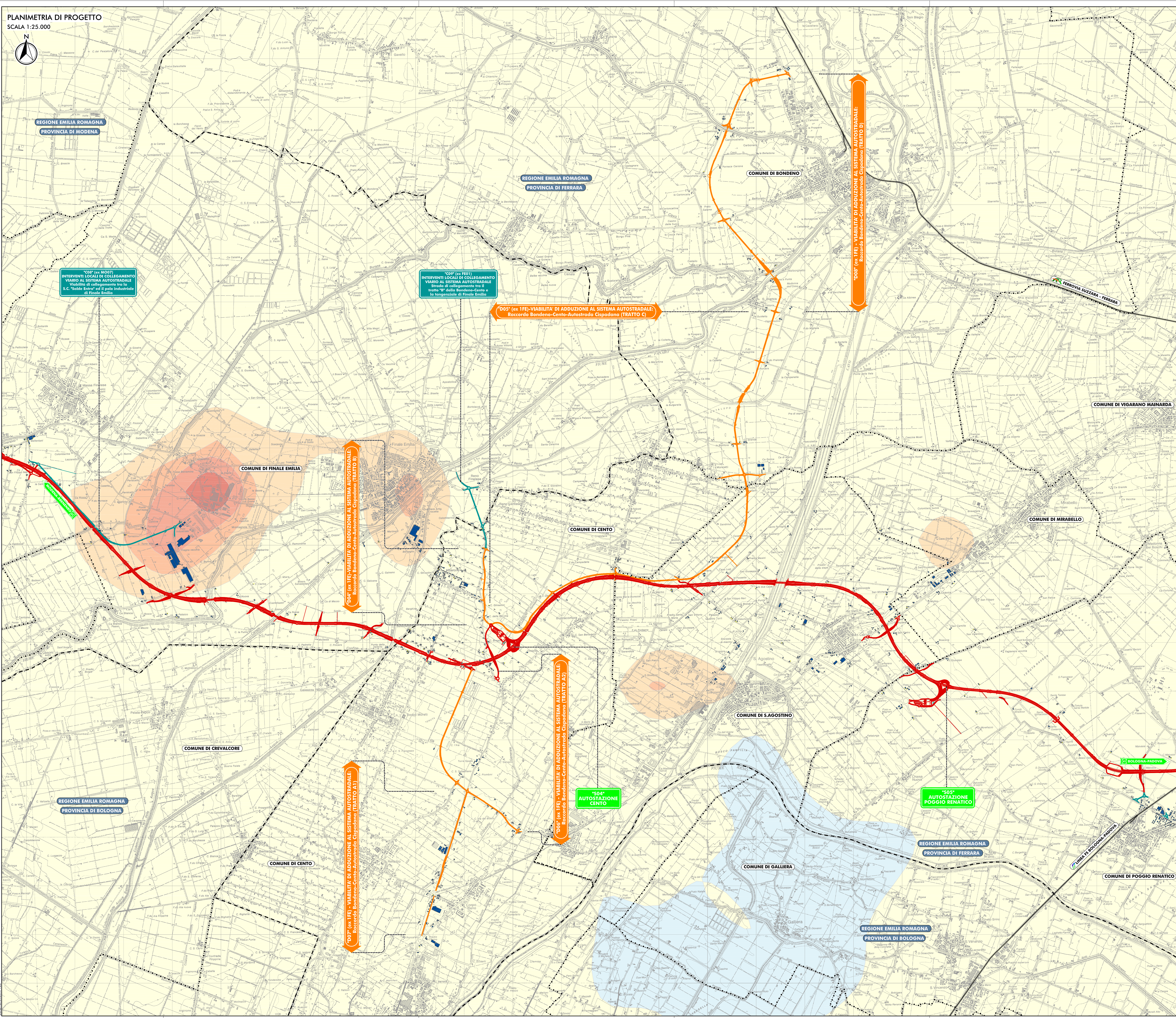


PLANIMETRIA DI PROGETTO
SCALA 1:25.000



NOTA:
IL MODELLO ATMOSFERICO UTILIZZATO (RAMM) È UN MODELLO FOTOCHEMICO CHE INCLUDE SIA LE REAZIONI CHIMICHE IN FASE GASSOSA SIA I PROCESSI CHE AVVENGONO SU PARTICOLATO ECOSOSPESO. TALE MODELLO È STATO APPLICATO ALLA MASSIMA RISOLUZIONE SPAZIALE E UNIFORME PER QUESTI CLASSI DI MODELLI MODELLI EUROPEI, PARIA 1000 M. IL DOMINIO DI CALCOLO È FERMATO SU UNO DEI QUATTRO QUADRANTI DI CUI È COSTITUITO IL TERRITORIO. LE EMISSIONI RELATIVE ALLA VIABILITÀ ESISTENTE DI PROGETTO SONO RIFERITE AL PUNTO CENTRALE DI CASCINA CELLA IN CUI VIENE OMOLOGATO IL DOMINIO DI CALCOLO. LE EMISSIONI E LE CONCENTRAZIONI CALCOLOATE DAL MODELLO SONO RIFERITE AL PUNTO CENTRALE DI CASCINA CELLA IN CUI VIENE OMOLOGATO IL DOMINIO DI CALCOLO. EVENTUALI DISCREPANZE TRA LE CONCENTRAZIONI CALCOLOATE ED IL TRACCIATO DELL'OPERA SONO ATTRIBUITE ALLA RISOLUZIONE SPAZIALE ED AL RIFERIMENTO ADOTTO DAL MODELLO. PER INFORMAZIONI RELATIVE ALLA RELATIVITÀ DEL MODELLO, SI RIFERISCE ALLA DOCUMENTAZIONE ALLEGATA AL PROGETTO. REF. ELABORATO DA: 4.1.1. COMPONENTE ATMOSFERA - RELAZIONE INTEGRATIVA - CAPITOLO 4.3.

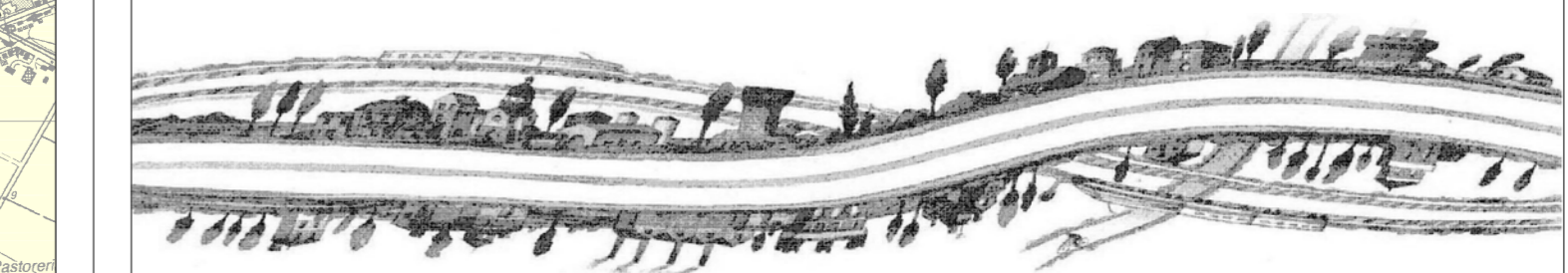
ELABORATI DI RIFERIMENTO
RIC 7.1.1.1 RELAZIONE DI RISCONTRO ALLE RICHIESTE DELLA REGIONE EMILIA ROMAGNA

IL CONCEDENTE
Regione Emilia-Romagna

IL CONCESSIONARIO
ARC AUTOSTRADA REGIONALE CISPADANA

AUTOSTRADA REGIONALE CISPADANA
DAL CASELLO DI REGGIOLO-ROLO SULLA A22
AL CASELLO DI FERRARA SUD SULLA A13
CODICE C.U.P. E818080060009

INTEGRAZIONI AL PROGETTO DEFINITIVO E SIA COME RICHIESTO CON COMUNICAZIONE PROT. DVA-2013-0014126 DEL 17.06.2013 DEL MINISTERO DELL'AMBIENTE E DELLA TUTELA DEL TERRITORIO E DEL MARE (MATTM)



SEZIONE NOTA MATTM. ULTERIORI RICHIESTE

COMPONENTE ATMOSFERA IN FASE DI ESERCIZIO
D04-08-151-FEI-RACCORDO BONDENO-CENTO-AUTOSTRADA CISPADANA
MAPPE DELLE ECOCENTRAZIONI - MEDIA ANNUALE PM10 - SCENARIO PROGETTUALE 2030

IL PROGETTISTA
Aut. Emilia Romagna
C/O. Aut. Emilia Romagna
P. 051/277
P. 051/277
P. 051/277
P. 051/277

IL CONCESSIONARIO
Aut. Emilia Romagna
Aut. Emilia Romagna
Aut. Emilia Romagna
Aut. Emilia Romagna

IDENTIFICAZIONE ELABORATO
ALLEGATO RIC 7.1.6.12

DATA: LUGLIO 2013
SCALA: 1:25000