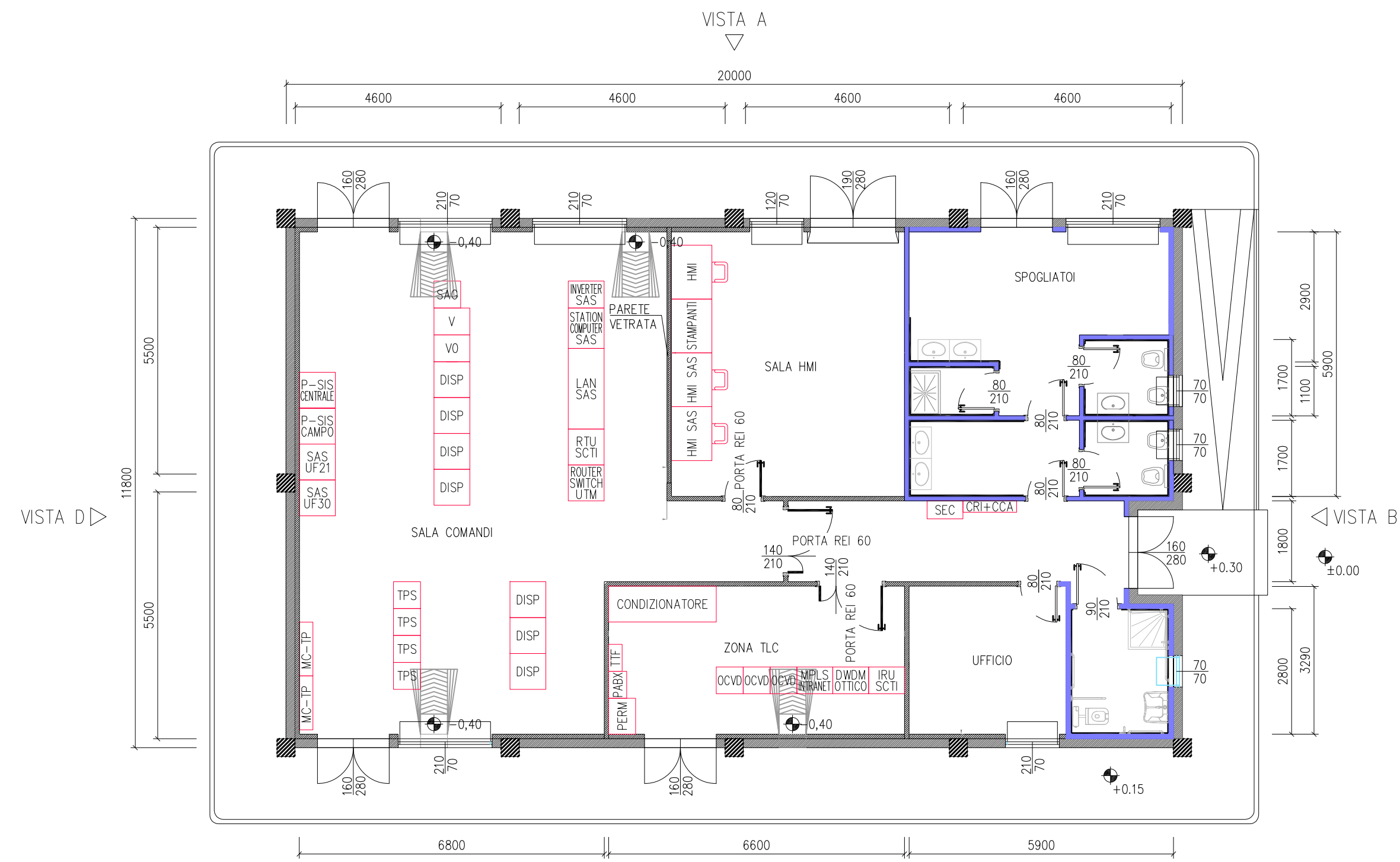
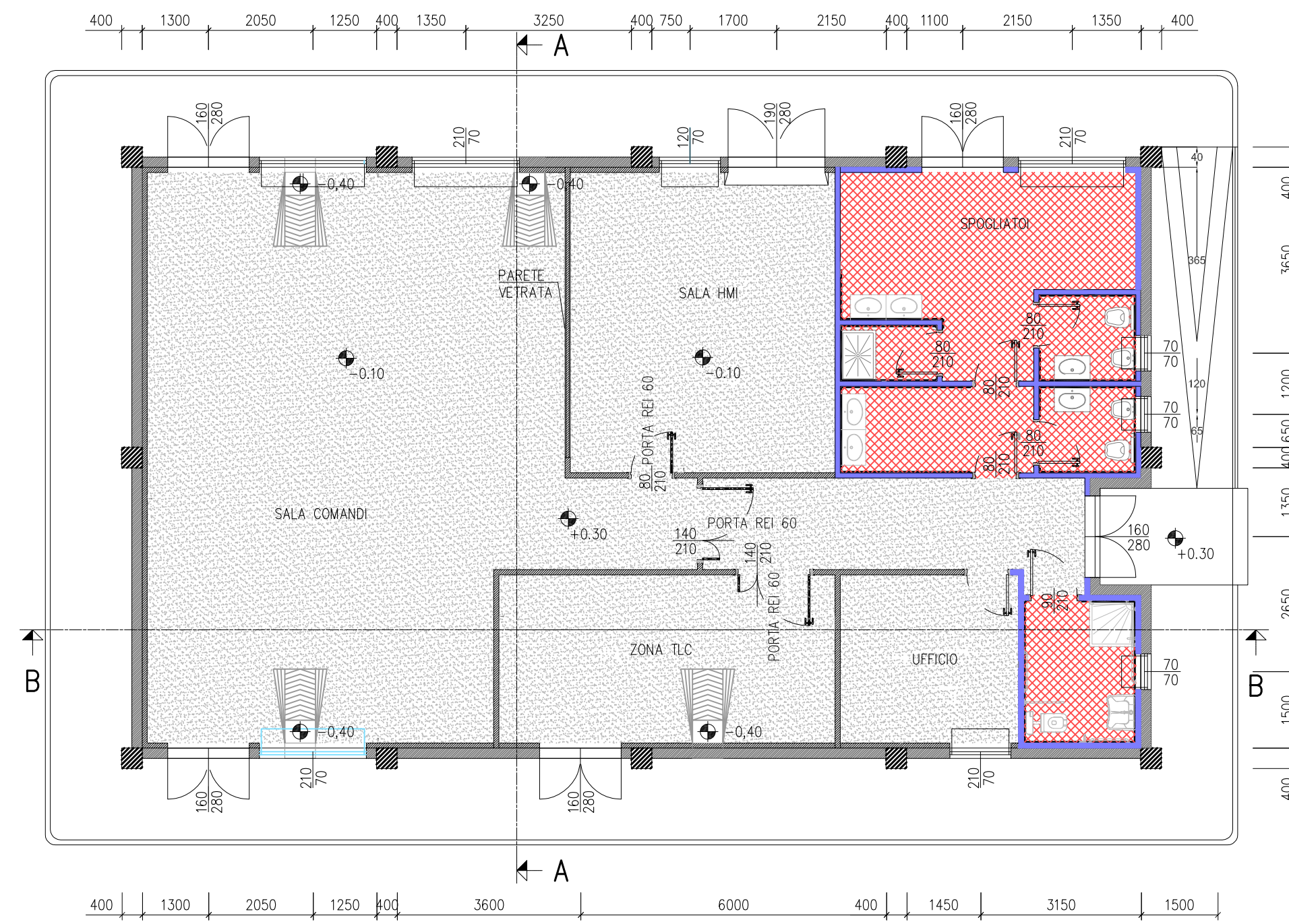


PLANIMETRIA DISPOSIZIONE QUADRI



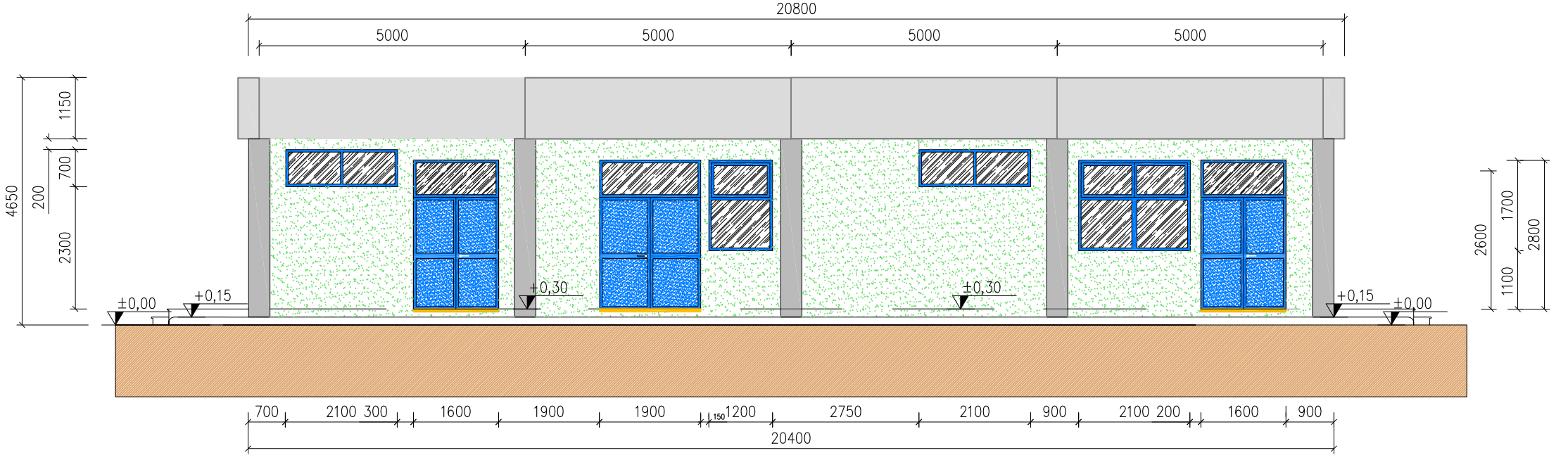
PLANIMETRIA PAVIMENTAZIONE



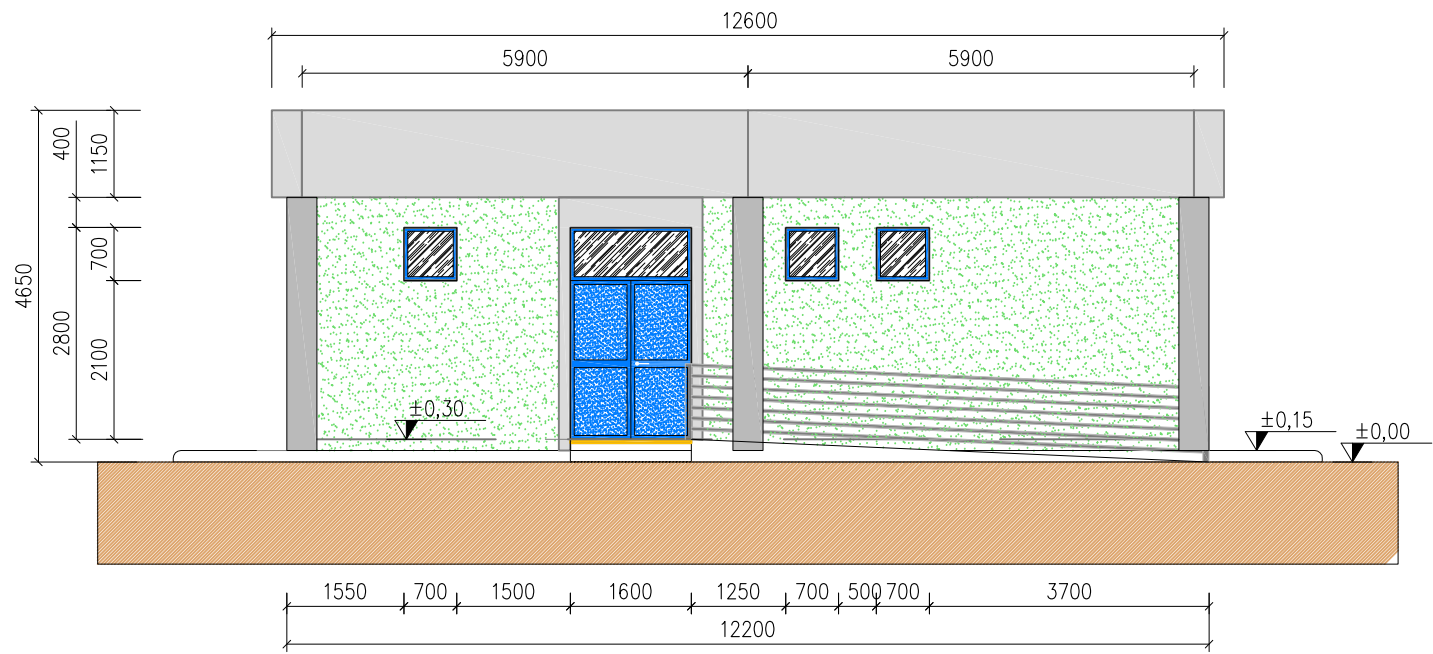
LEGENDA PIANTA

[Symbol]	PANNELLO DI FANFONAMENTO PREFABBRICATO
[Symbol]	PLASTICI
[Symbol]	PARETI E CONTROPARETI IN CARTONGESSO CON EROCALSTRA
[Symbol]	PARETI IN CARTONGESSO REI 60
[Symbol]	PARETI IN CARTONGESSO REI 90
[Symbol]	PARETE VETRATA TRA SALA CONTROLLO E SALA COMANDI
[Symbol]	INVESTIMENTO CON PASTELLA STESSA TIPOLOGIA PAVIMENTO
[Symbol]	PAVIMENTAZIONE CON PASTELLE IN GRES BATTICURA A BIELLA PASTELLA DELLA STESSA TIPOLOGIA
[Symbol]	PAVIMENTO INDUSTRIALE GRESO CON TRATTAMENTO ANTIPOLVERE
[Symbol]	QUOTE SU PROSPETTI
[Symbol]	QUOTE IN PIANA
[Symbol]	FINESTRE
[Symbol]	PORTE ESTERNE
[Symbol]	PORTE INTERNE REI 60
[Symbol]	PORTE INTERNE REI 120

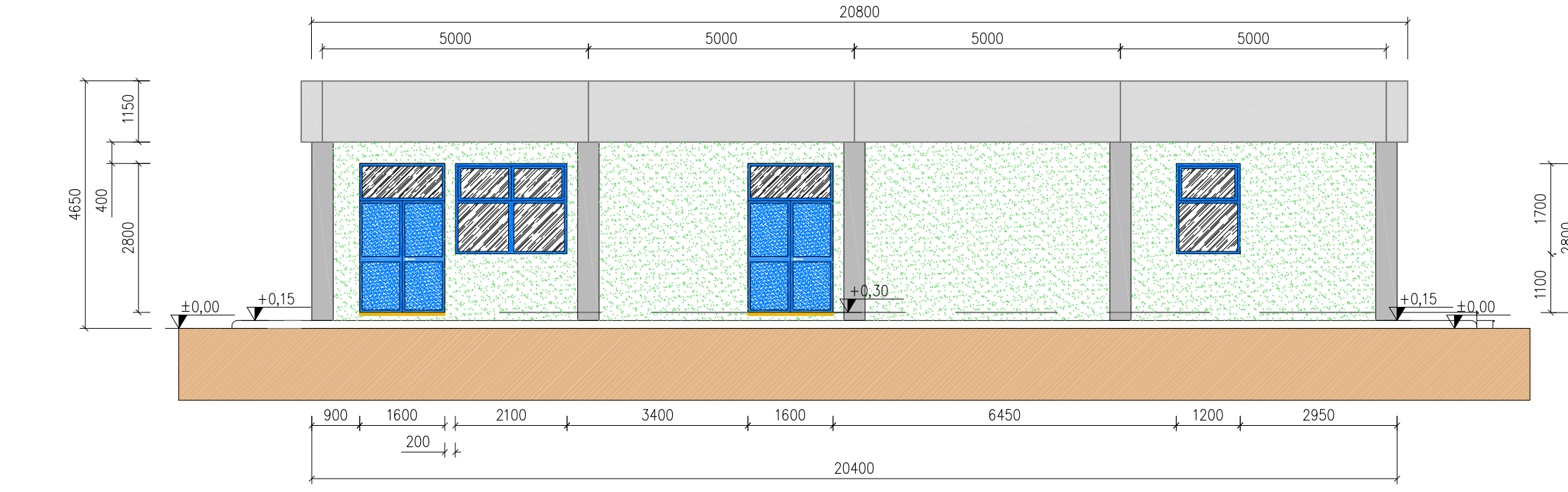
VISTA A



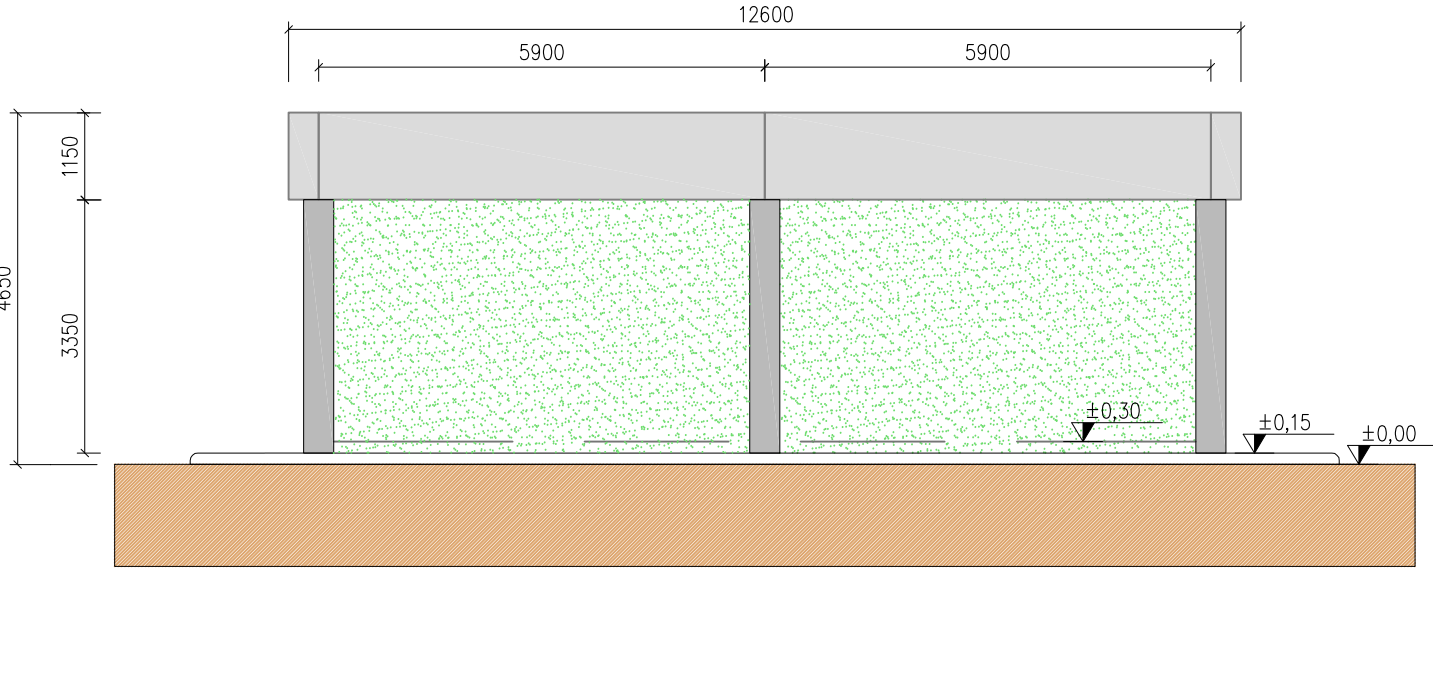
VISTA B



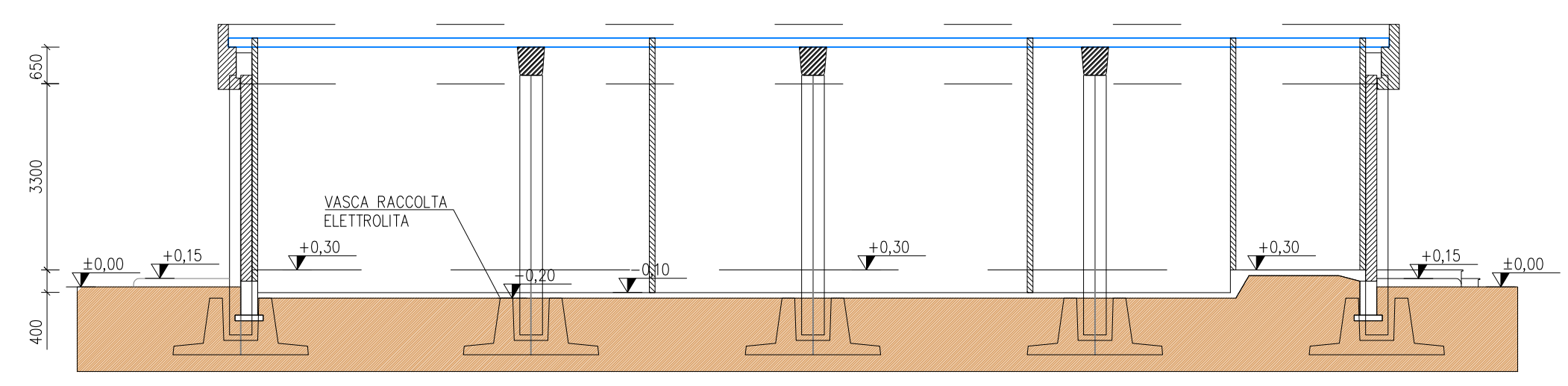
VISTA C



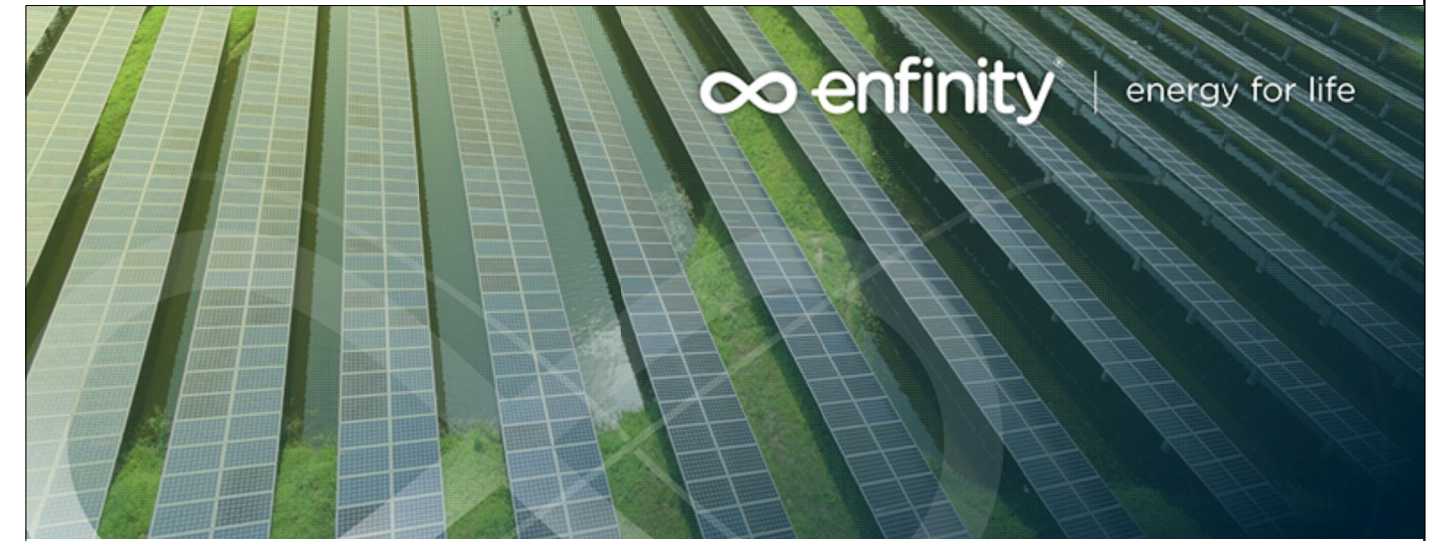
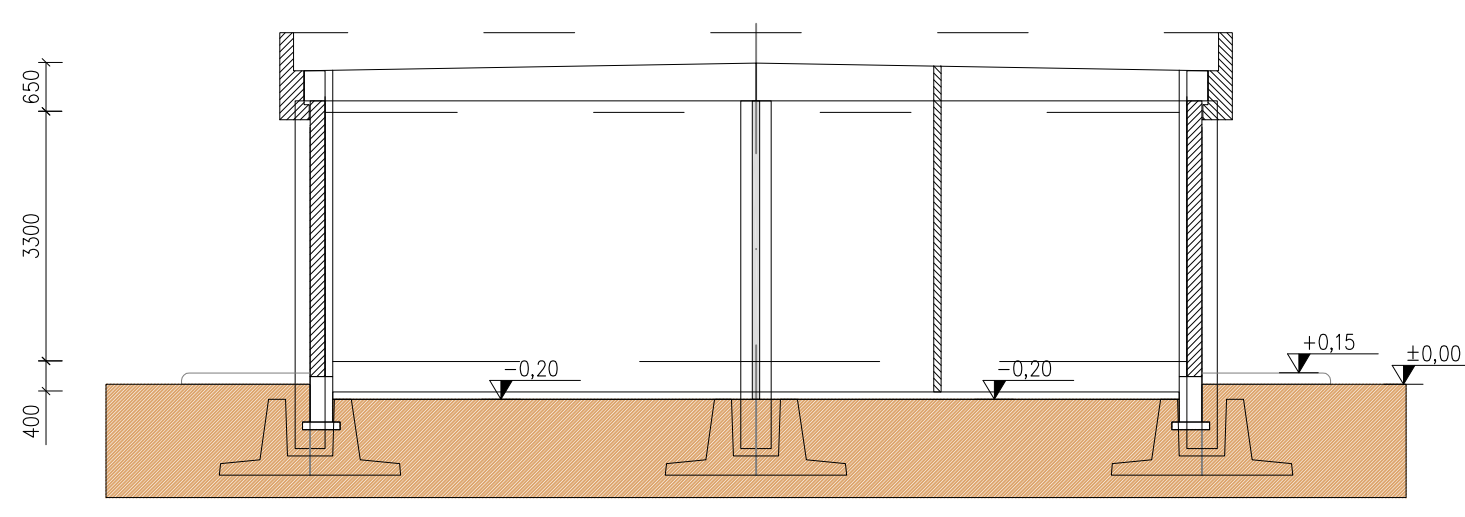
VISTA D



SEZIONE B - B



SEZIONE A - A



**IMPIANTO FOTOVOLTAICO EG DANTE SRL
E OPERE CONNESSE
POTENZA IMPIANTO 19,01 MWp - COMUNE DI ARGENTA (FE)**

Proponente
EG Dante S.R.L.
VIA DEI PELLEGRINI 22 - 20122 MILANO (MI) - P.IVA 11769750966 - PEC: egdante@pec.it

Progettazione
Ing. MATTEO BONO
Via per Rovato 29/C - 25030 Erbusco (BS)
tel.: 030.5281283 - e-mail: m.bono@starteng.it
PEC: startengineering@pec.it

Collaboratori
Ing. MARCO PASSERI
Via per Rovato 29/C - 25030 Erbusco (BS)
tel.: 030.5281283 - e-mail: m.passeri@starteng.it
PEC: startengineering@pec.it

Coordinamento progettuale
START ENGINEERING S.R.L.
Via per Rovato, 29/C - 25030 Erbusco (BS)
P.IVA 04166670986
e-mail: startengineering@pec.it

Titolo Elaborato
ARCHITETTONICO EDIFICIO COMANDI

REV.	DATA	DESCRIZIONE	ESEGUITO	VERIFICATO	APPROVATO
A	2.9.2022	Emissione per autorizzazione	100	013	093