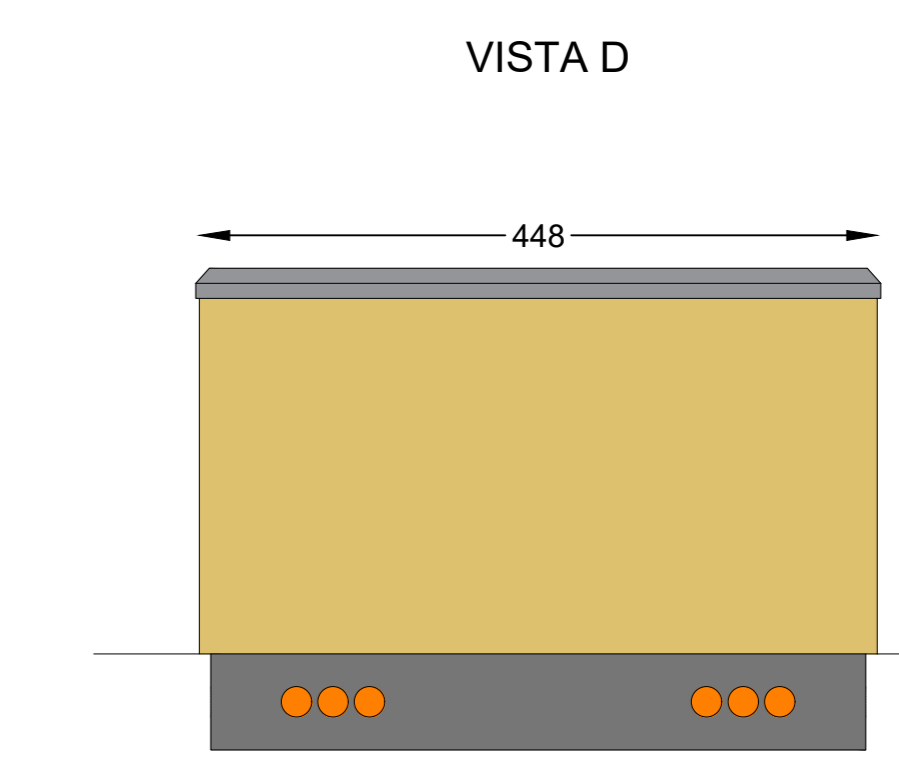
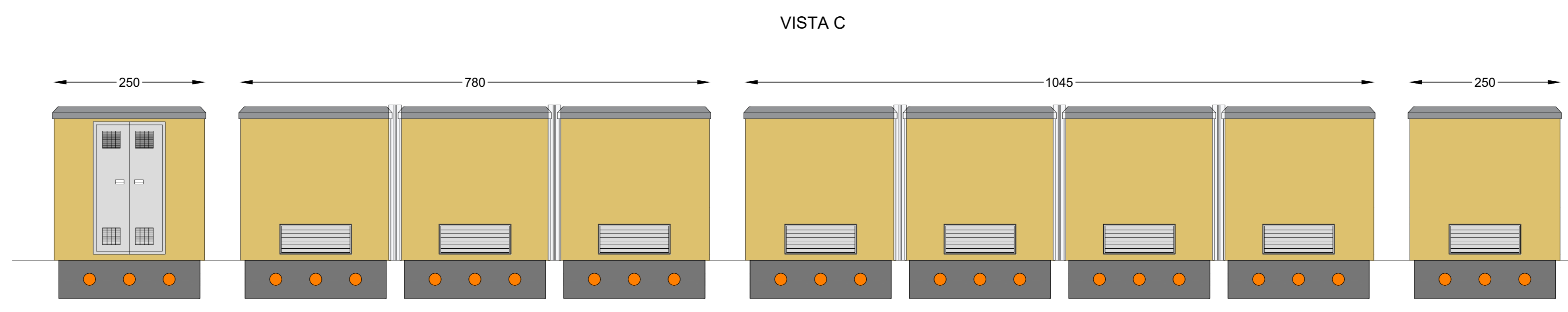
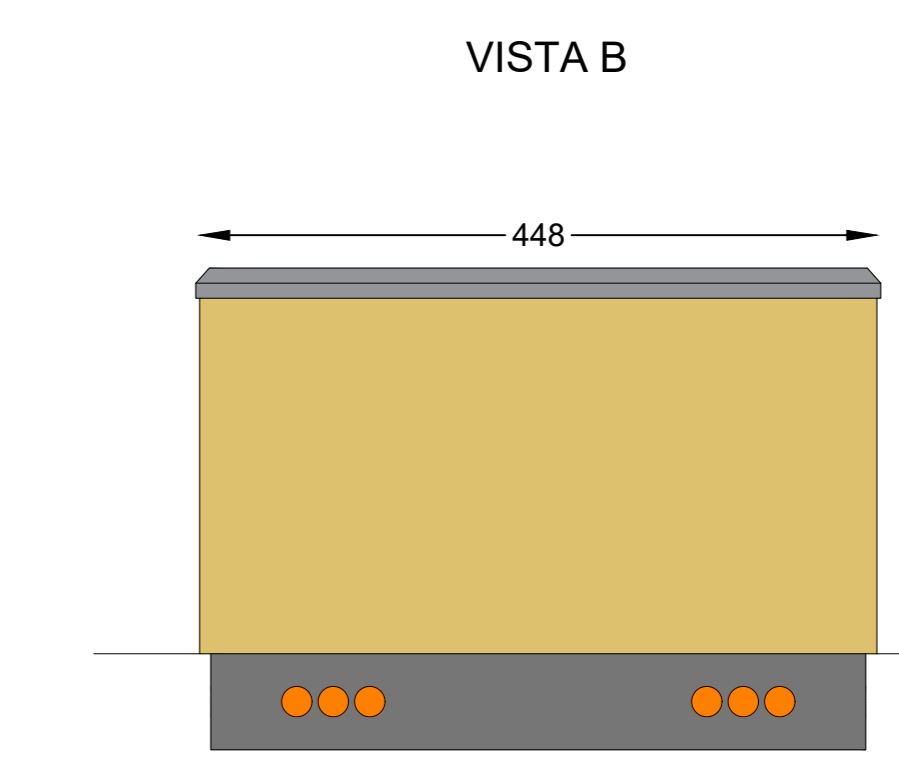
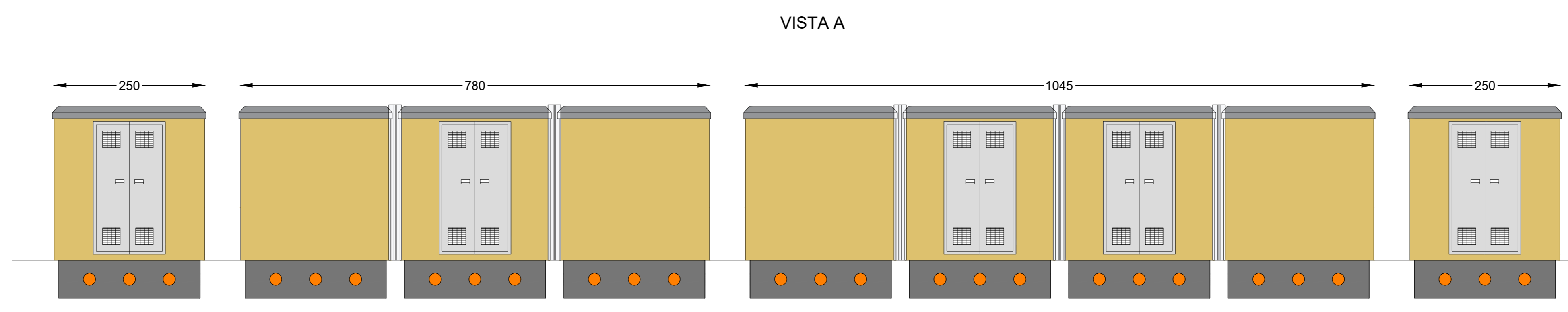
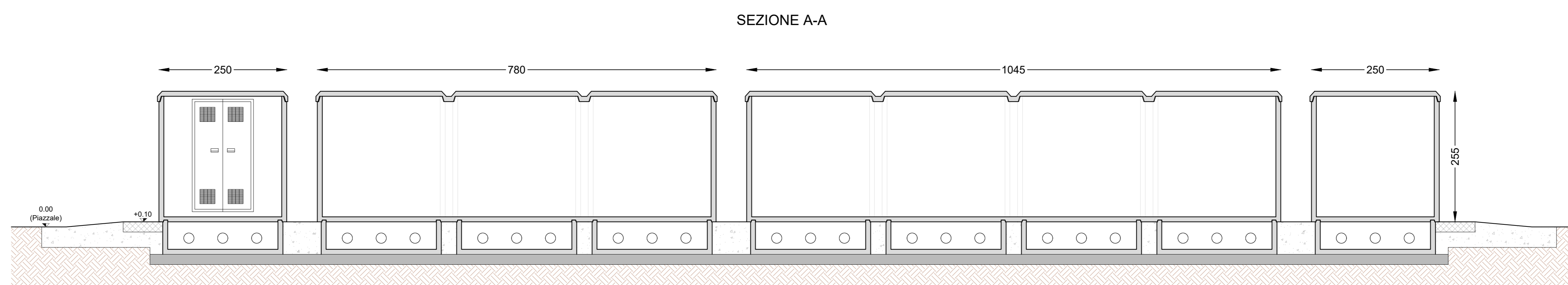
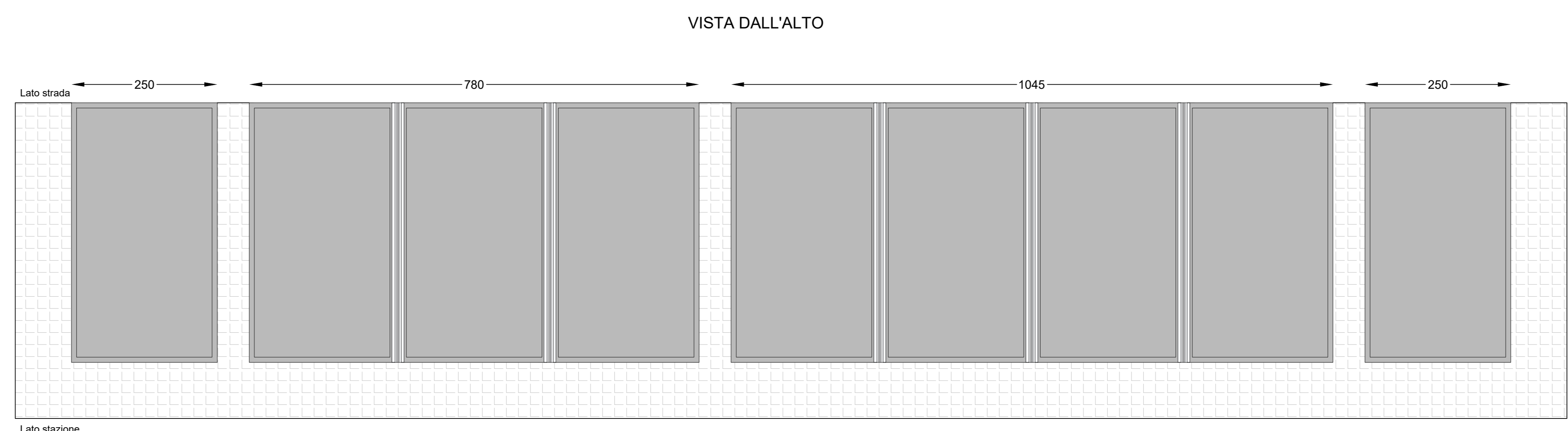
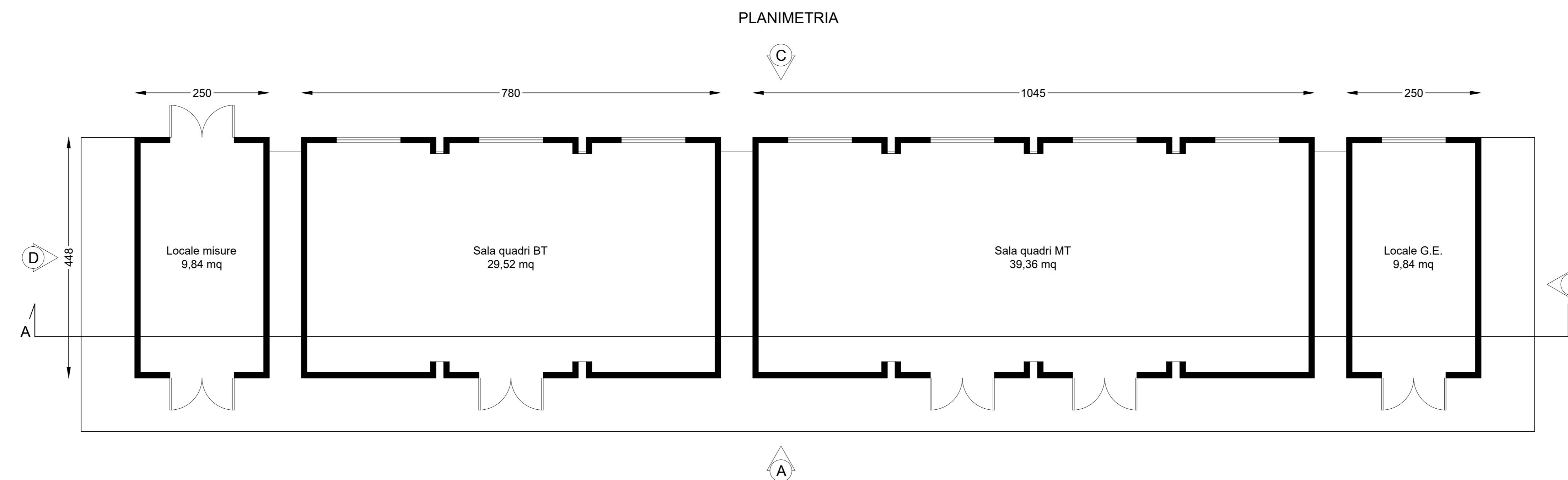


NOTE

TUTTE LE MISURE IN CM, SALVO diversamente SPECIFICATO.



**REGIONE SICILIA**  
**PROVINCIA DI TRAPANI**  
 COMUNE DI CALATAFIMI SEGESTA  
 COMUNE DI SANTA NINFA  
 COMUNE DI GIBELLINA

**OGGETTO**  
 PROGETTO PER LA REALIZZAZIONE DI UN IMPIANTO EOLICO COMPOSTO DA 8 AEROGENERATORI DA 6 MW CASCINO PER UNA POTENZA COMPLESSIVA DI 48 MW SITO NEL COMUNE DI CALATAFIMI SEGESTA (TP) IN LOCALITÀ BORGHO EREDITÀ E OPERE CONNESSE NEI COMUNI DI SANTA NINFA (TP) E GIBELLINA (TP)  
 PROGETTO DEFINITIVO

**PROPONENTE** SVILUPPATORE  
**EDISON**  
 Edison Rinnovabili S.p.A.

**TITOLO**  
 CABINA DI CONNESSIONE - PIANTA, SEZIONE E PROSPETTI

**PROGETTISTA**  
 Dott. Ing. **Girolamo Gorgone**

**Collaboratori**

Ing. <b>Girolamo Gorgone</b>	Ing. <b>Francesco Lopez</b>	Dott. <b>Valeria Croce</b>
Arch. <b>Flavia Terenzi</b>	Dott. <b>Roberto Palumbo</b>	Dott. <b>Enzo Romano</b>
Ing. <b>Stefano Biondi</b>	Dott. <b>Ag. e For. <b>Andrea Vici</b></b>	Arch. <b>Luca Giamberini</b>
Arch. <b>Eugenio Azzarito</b>	Dott. <b>Ag. e For. <b>Martina Altomare</b></b>	<b>Barbara Gorgone</b>

**CODICE ELABORATO**  
 ERIN-BE\_T\_02\_A\_C

SCALA 1:50

N°	DESCRIZIONE REVISIONE	DATA	ELABORATO	VERIFICATO	APPROVATO

**RIF. PROGETTO**  
 N. \_\_\_\_\_

NOVITÀ FILE DI STAMPA  
 SCALDI STAMPA DA FILE