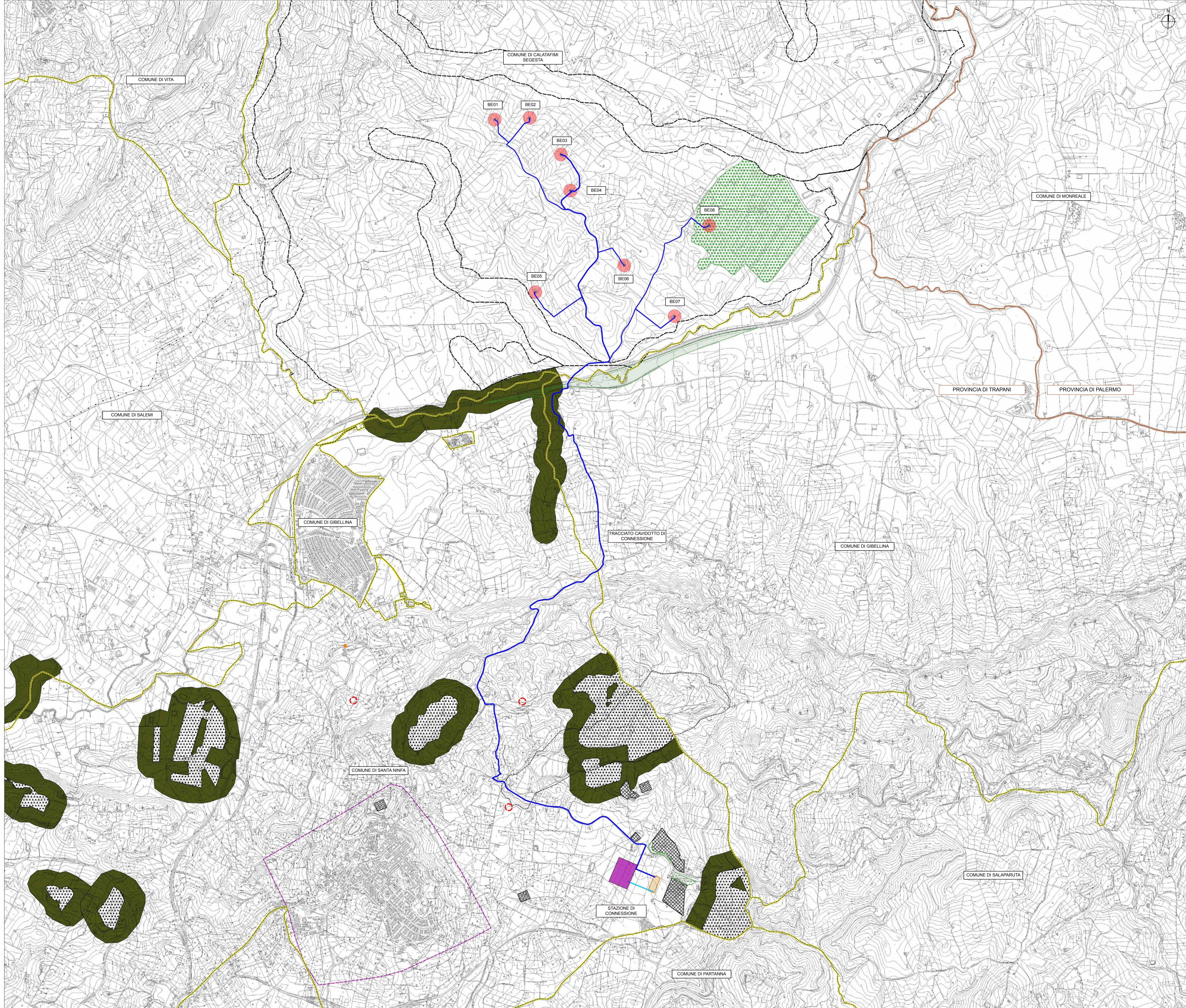


- LEGENDA**
- Ombra eolica
  - Cavidotto MT
  - Cavidotto AT
  - Piazzole definitive
  - SE Terna Santa Ninfa
  - SSE Utente di trasformazione
  - Servitù cavidotto
  - Confini provinciali
  - Confini comunali
- PRG CALATAFIMI SEGESTA (\*)**
- Zona E - Zona agricola produttiva
  - Zona Es - Verde agricolo a suscettività sportiva e per il tempo libero
  - Limite del vincolo paesaggistico a protezione dei corsi d'acqua (L.431/85)
- PRG GIBELLINA**
- Zona E - Verde Agricolo
  - Zona V4 - Verde di rispetto della comunicazione
- PRG SANTA NINFA**
- Zona E
  - Zona E1
  - Zona Fv - Verde Pubblico
  - Zona F - Attrezzature e Impianti di interesse generale
  - Limite del territorio comunale regolamentato dalla Tav.P2 (destinazione d'uso del centro urbano)
  - Limite della Riserva e Pre riserva "La Grotta"
  - Fascia di Rispetto (L.431/85)
  - Siti Archeologici
  - Insediamenti produttivi isolati
  - Discarica di Sfabbricci
  - Manufatti Extraurbani di prevalente interesse storico architettonico e ambientale
- Il presente elaborato riporta le previsioni di pianificazione comunale di interesse ai fini del progetto. Per sapere il dettaglio dell'elaborato sono state consultate le cartografie relative a questi comuni.
- Cartografia di base: CTR 1:10000, fonte SITR  
Cartografia tematica: PRG Comune di Calatafimi Segesta, Santa Ninfa e Gibellina.



**REGIONE SICILIA**  
**PROVINCIA DI TRAPANI**  
 COMUNE DI CALATAFIMI SEGESTA  
 COMUNE DI SANTA NINFA  
 COMUNE DI GIBELLINA

**OGGETTO**

PROGETTO PER LA REALIZZAZIONE DI UN IMPIANTO EOLICO COMPOSTO DA 8 AEROGENERATORI DA 6 MW CASCINO PER UNA POTENZA COMPLESSIVA DI 48 MW DENOMINATO "BORGO EREDITA' SITO NEI COMUNI DI CALATAFIMI SEGESTA (TP) IN LOCALITÀ BORGO EREDITA' E DELLE OPERE CONNESSE E INFRASTRUTTURE INDISPENSABILI ALL'ESERCIZIO DELLO STESSO SITE NEI COMUNI DI SANTA NINFA (TP) E GIBELLINA (TP)

**PROGETTO DEFINITIVO**

**PROPONENTE**

**EDISON**  
 Edison Rinnovabili S.p.A.

**TITOLO**

INQUADRAMENTO URBANISTICO (PUG/PRG)

**PROGETTISTA**

Ing. Giacomo Gorgone  
**Collaboratori**  
 Ing. Francesco Lenti     Dott. Valerio Cossu  
 Arch. Flavia Termini     Dott. Stefania Ruffino  
 Arch. Giuseppina Barone     Dott. Ag. F. For. Michele Vici  
 Arch. Eugenio Azzaretti     Dott. Maria Afford

**CODICE ELABORATO**

ERIN-BE\_T\_07\_A\_D

SCALA 1:15000

N° Rev.	DESCRIZIONE	DATA	ELABORATO	VERIFICATO	APPROVATO

**RIV. PROGETTO**

N. \_\_\_\_\_

SCALA DI STAMPA DA FILE