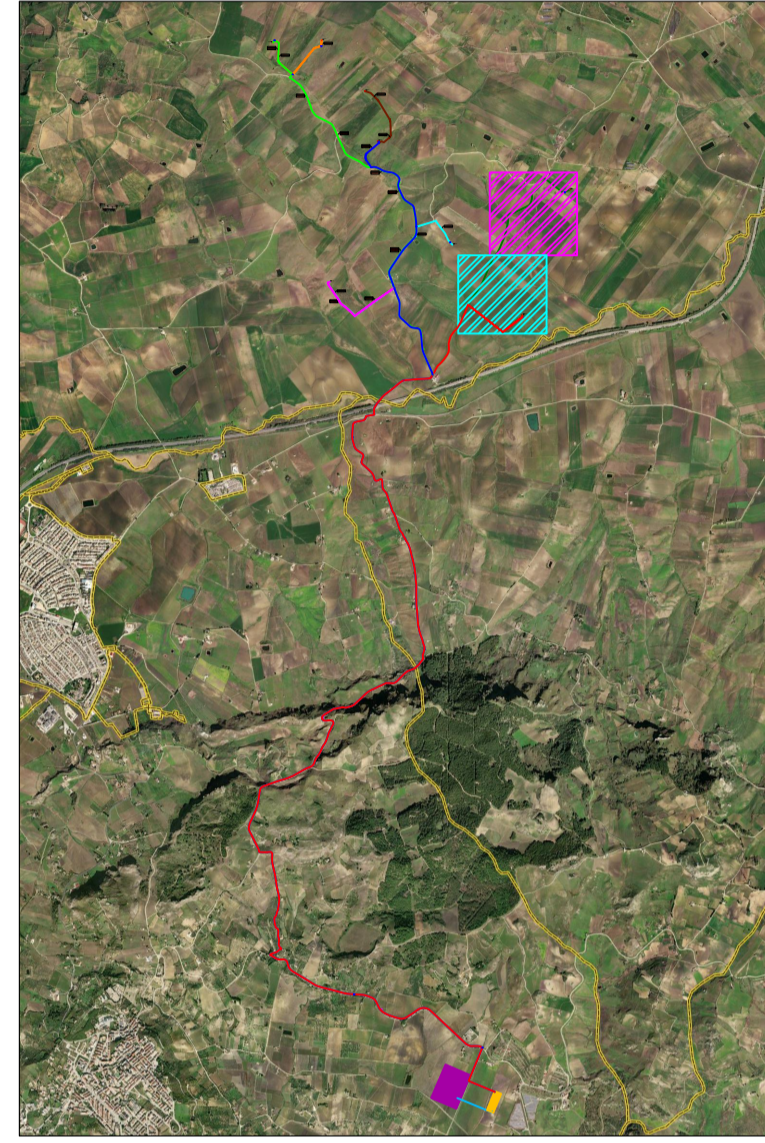
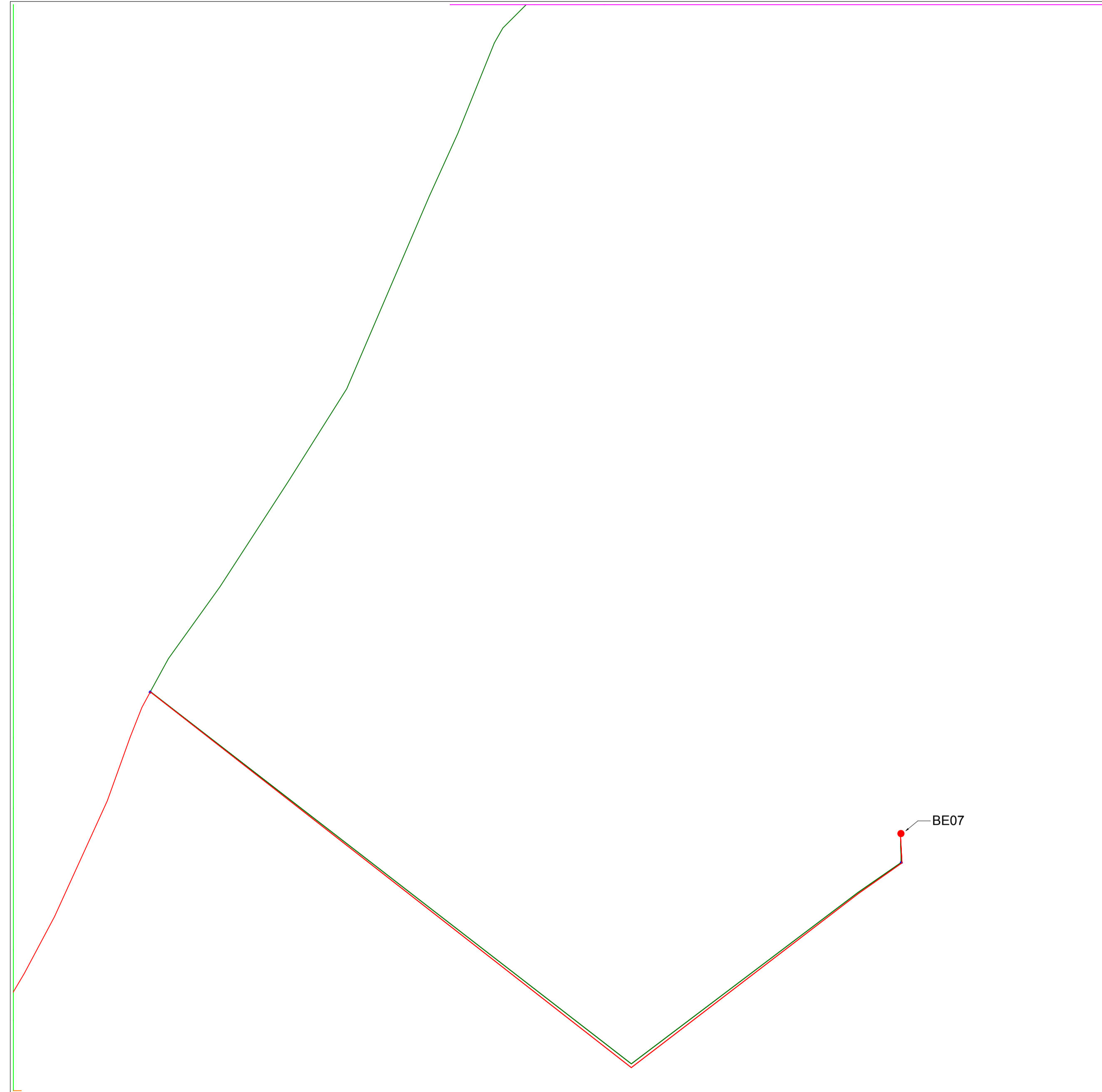


LEGENDA

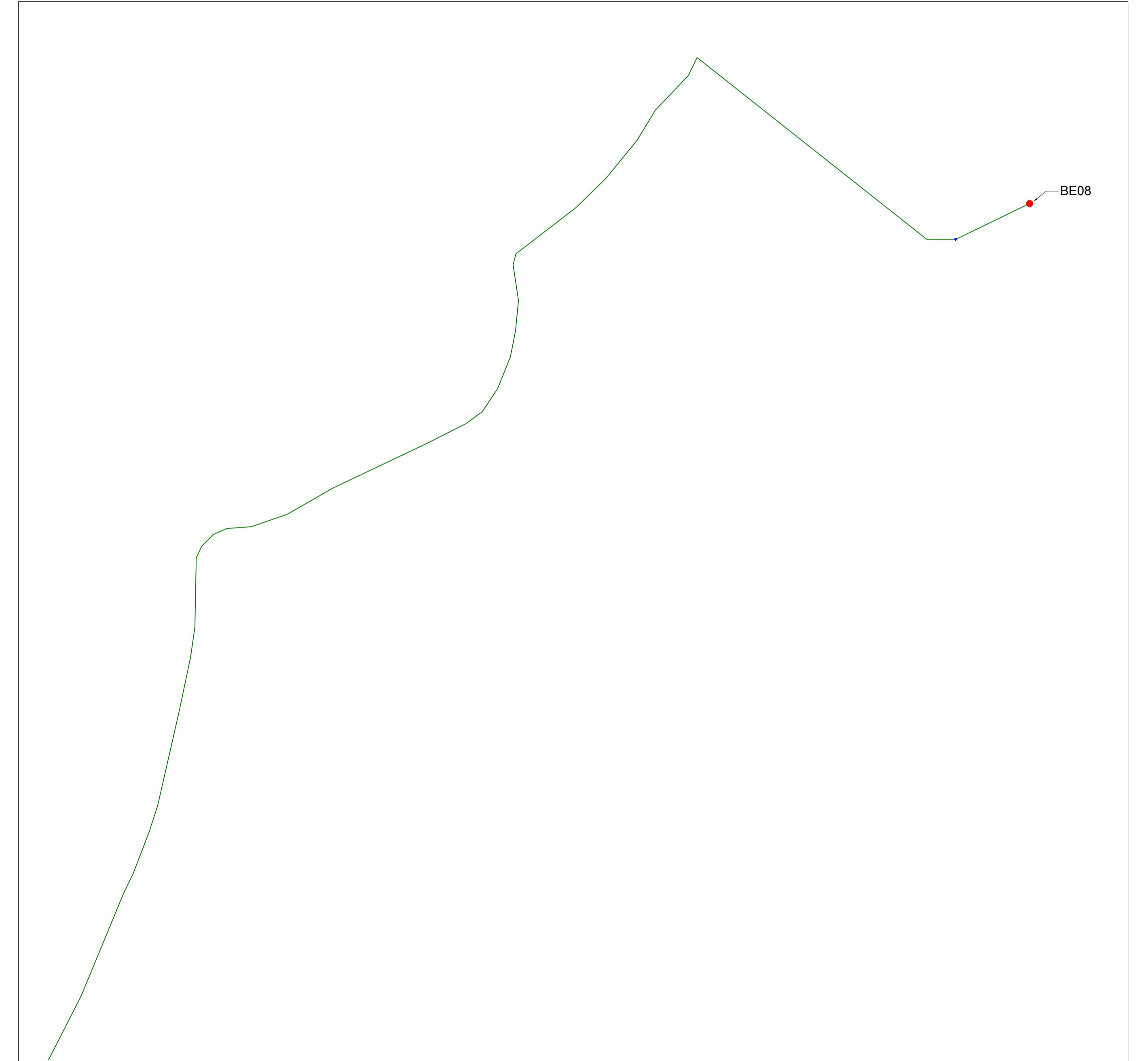
- Linea 1 BE01 - BE02
- Linea 2 BE03 - BE04
- Linea 3 BE05 - BE 06
- Linea 4 BE07 - BE 08
- Dorsale MT SSE utente BE01 - BE02
- Dorsale MT SSE utente BE03 - BE04
- Dorsale MT SSE utente BE05 - BE06
- Dorsale MT SSE utente BE07 - BE08
- Cavo AT SSE utente - SSE RTN



SEZIONE 4



SEZIONE 5



REGIONE SICILIA
PROVINCIA DI TRAPANI
 COMUNE DI CALATAFIMI SEGESTA
 COMUNE DI SANTA NINFA
 COMUNE DI GIBELLINA

OGGETTO

PROGETTO PER LA REALIZZAZIONE DI UN IMPIANTO EOLICO COMPOSTO DA 8 AEROGENERATORI DA 6 MW CIASCUNO PER UNA POTENZA COMPLESSIVA DI 48 MW DENOMINATO "BORGO EREDITA" SITO NEL COMUNE DI CALATAFIMI SEGESTA (TP) IN LOCALITÀ BORGO EREDITA E DELLE OPERE CONNESSE E INFRASTRUTTURE INDISPENSABILI ALL'ESERCIZIO DELLO STESSO SITE NEI COMUNI DI SANTA NINFA (TP) E GIBELLINA (TP)

PROGETTO DEFINITIVO

PROPONENTE



TITOLO

DORSALI DI IMPIANTO_SEZIONE 4-5

PROGETTISTA

Dott. Ing. Girolamo Gorgone
Collaboratori
 Ing. Gioacchino Ruffi Ing. Francesco Lipari Dott. Valeria Croce
 Arch. Flavia Terenzi Dott. Marianna Rastano Dott. Irene Romano
 Ing. Giuseppina Brusca Dott. Ag. e For. Michele Virzi Barbara Gorgone
 Arch. Eugenio Accarelli Dott. Martina Alfiore

CODICE ELABORATO

SC_T_17_D_D

SCALA 1:2000

N° Rev	DESCRIZIONE REVISIONE	DATA	ELABORATO	VERIFICATO	APPROVATO

Rif. PROGETTO

N. _____

NOME FILE DI STAMPA

SCALA DI STAMPA DA FILE