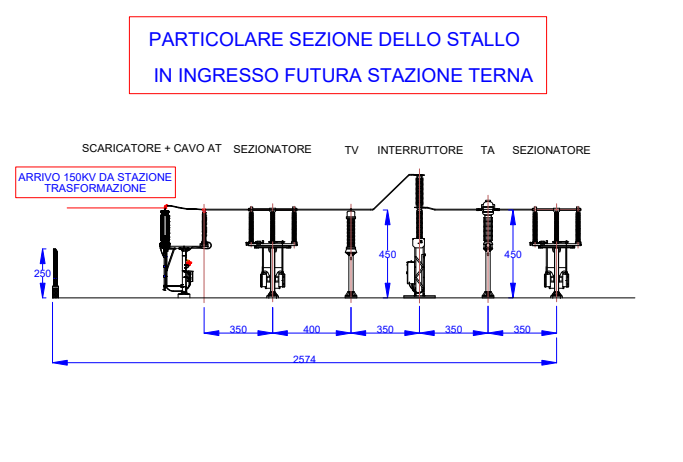
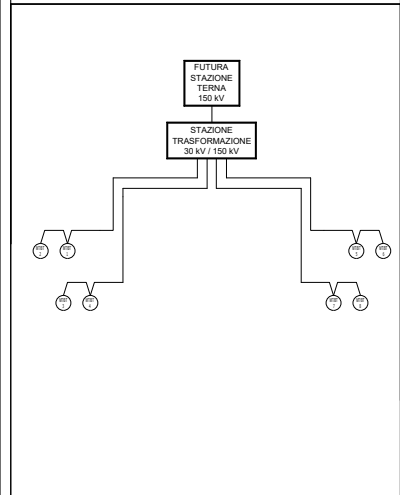
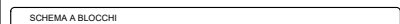


STAZIONE TRASFORMAZIONE



REGIONE SICILIA
PROVINCIA DI TRAPANI
COMUNE DI CALATAFIMI SEGESTA
COMUNE DI SANTA NINFÀ
COMUNE DI GIBELLINA

OGGETTO
PROGETTO PER LA REALIZZAZIONE DI UN IMPIANTO SOLICO COMPOSTO DA 8 AEROGENERATORI DA 6 MW CASCINO PER UNA POTENZA COMPLESSIVA DI 48 MW DENOMINATO "SOLINO EREDITO" SITO NEL COMUNE DI CALATAFIMI SEGESTA (TP) IN LOCALITÀ BORGO URSUTA E DELLE OPERE CONNESSE E INFRASTRUTTURE INOSPENSABILI ALL'ESERCIZIO DELLO STESSO SITO NEI COMUNI DI SANTA NINFÀ (TP) E GIBELLINA (TP)
PROGETTO DEFINITIVO

PROPRONTE
EDISON
Edison Rinnovabili S.p.A.

PROGETTISTA
Dott. Ing. Gianluigi Gorgone
Consulente elettrico
TE
TECNOLOGIE ELETTRICHE S.p.A.

MODIFICHE

DATA	REVISIONE	DA	IN	CAUSE	REVISIONE

RIE. PROGETTO
N. ...

