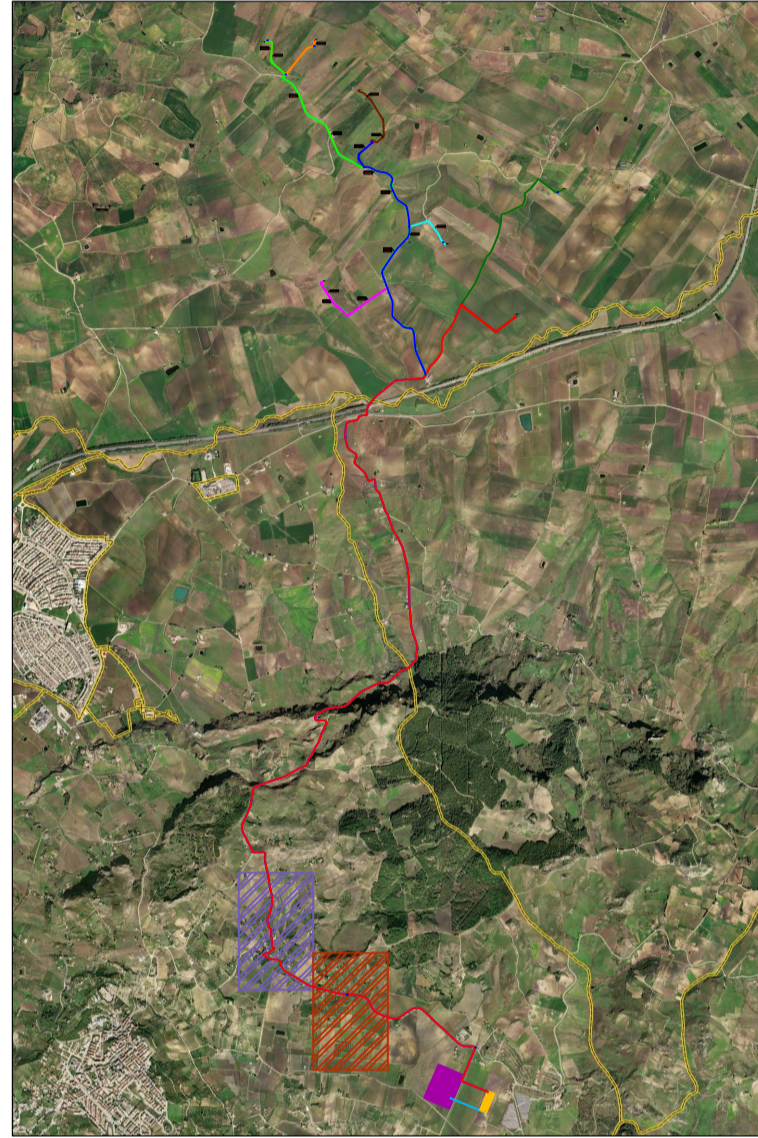


LEGENDA

- Linea 1 BE01 - BE02
- Linea 2 BE03 - BE04
- Linea 3 BE05 - BE 06
- Linea 4 BE07 - BE 08
- Dorsale MT SSE utente BE01 - BE02
- Dorsale MT SSE utente BE03 - BE04
- Dorsale MT SSE utente BE05 - BE06
- Dorsale MT SSE utente BE07 - BE08
- Cavo AT SSE utente - SSE RTN



SEZIONE 12



SEZIONE 13



**REGIONE SICILIA**  
**PROVINCIA DI TRAPANI**  
 COMUNE DI CALATAFIMI SEGESTA  
 COMUNE DI SANTA NINFA  
 COMUNE DI GIBELLINA

**OGGETTO**

PROGETTO PER LA REALIZZAZIONE DI UN IMPIANTO EOLICO COMPOSTO DA 8 AEROGENERATORI DA 6 MW CIASCUNO PER UNA POTENZA COMPLESSIVA DI 48 MW DENOMINATO "BORGO EREDITA" SITO NEL COMUNE DI CALATAFIMI SEGESTA (TP) IN LOCALITÀ BORGO EREDITA E DELLE OPERE CONNESSE E INFRASTRUTTURE INDISPENSABILI ALL'ESERCIZIO DELLO STESSO SITE NEI COMUNI DI SANTA NINFA (TP) E GIBELLINA (TP)

PROGETTO DEFINITIVO

**PROPONENTE**



**TITOLO**

DORSALI DI IMPIANTO\_SEZIONE 12-13

**PROGETTISTA**

Dott. Ing. Girolamo Gorgone  
**Collaboratori**  
 Ing. Gioacchino Ruffi    Ing. Francesco Lipari    Dott. Valeria Croce  
 Arch. Franco Terrasi    Dott. Marianna Rastano    Dott. Irene Romano  
 Ing. Giuseppina Brusca    Dott. Ag. e For. Michele Virzi    Barbara Gorgone  
 Arch. Eugenio Accarelli    Dott. Martina Alfiore

**CODICE ELABORATO**

SC\_T\_17\_H\_D

SCALA | 1:2000

N° Rev	DESCRIZIONE REVISIONE	DATA	ELABORATO	VERIFICATO	APPROVATO

**Rif. PROGETTO**

N. \_\_\_\_\_

**NOME FILE DI STAMPA**

SCALA DI STAMPA DA FILE