

LEGENDA

Planimetria

- Scarpata di riporto
- Scarpata di scavo
- Quota di progetto
- Piazzale
- Plinto aerogeneratore
- Accesso al piazzale

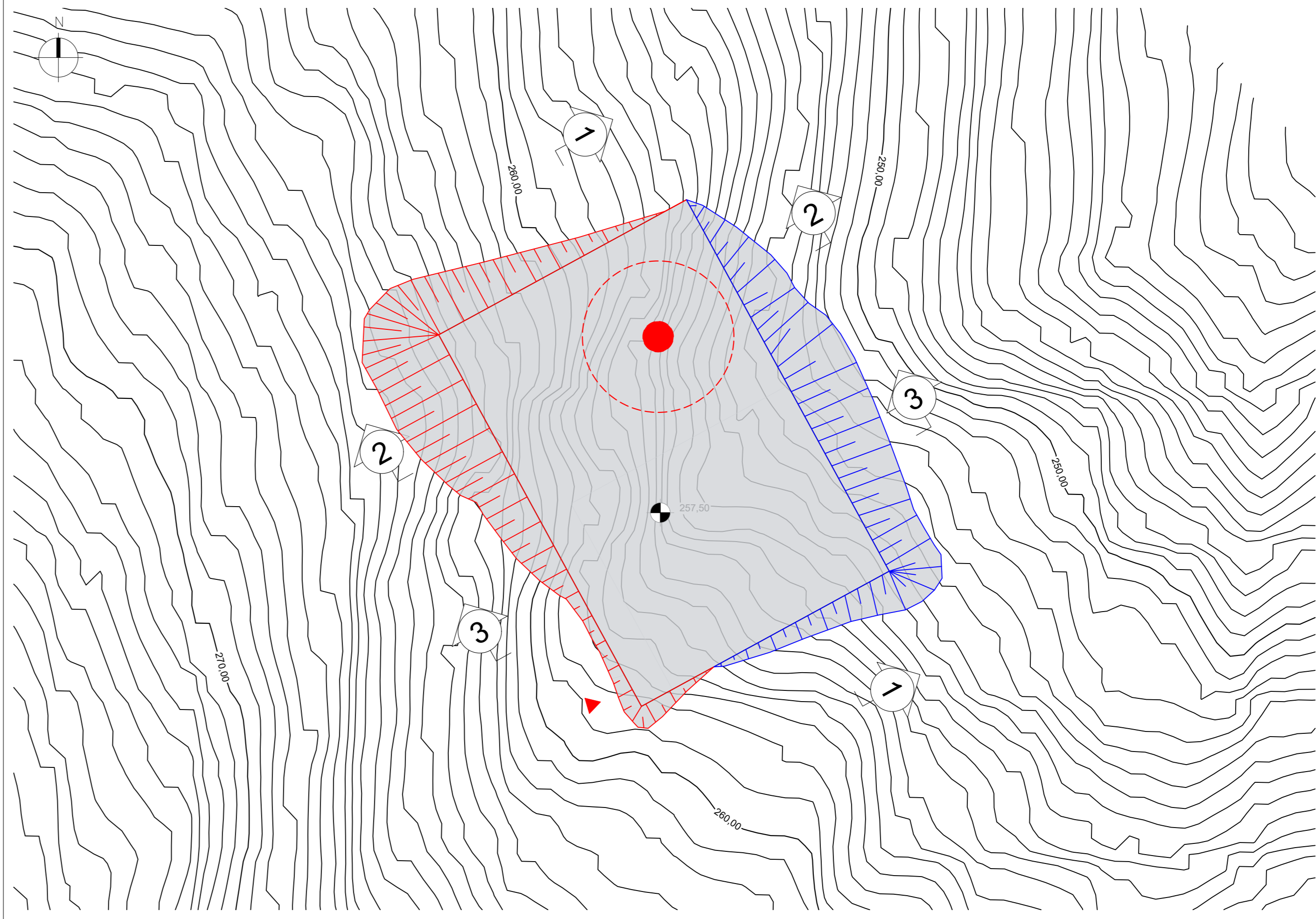
Sezioni

- Terreno esistente
- Terreno di progetto
- Quota di progetto
- Sezione in rilevato
- Sezione in scavo

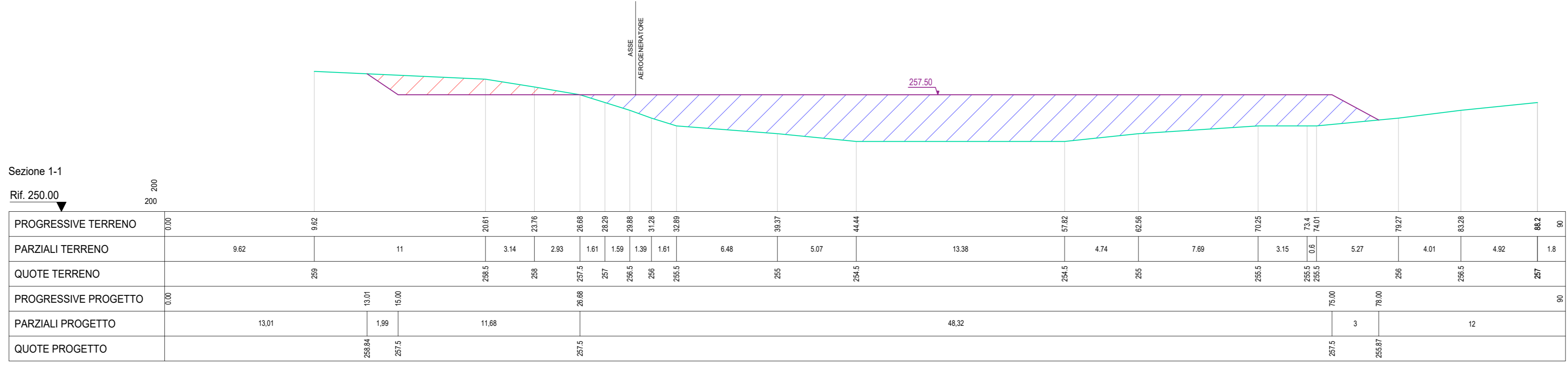
PLANIMETRIA PIAZZALE BE02 SU ORTOFOTO SCALA 1:500



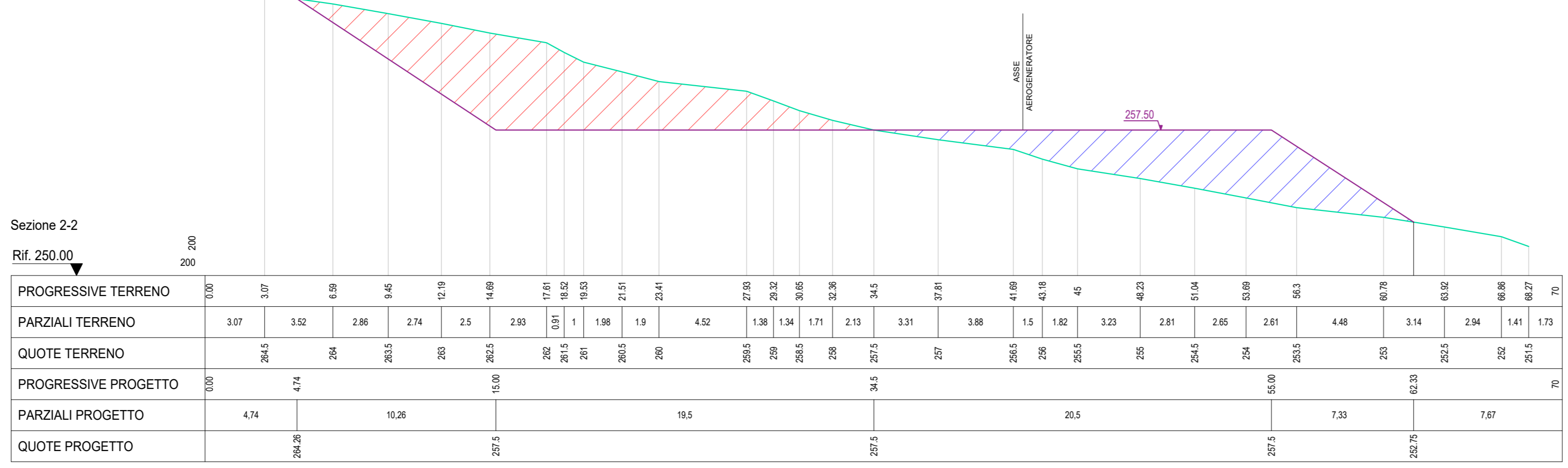
PLANIMETRIA PIAZZALE BE02 SU RILIEVO TOPOGRAFICO SCALA 1:500



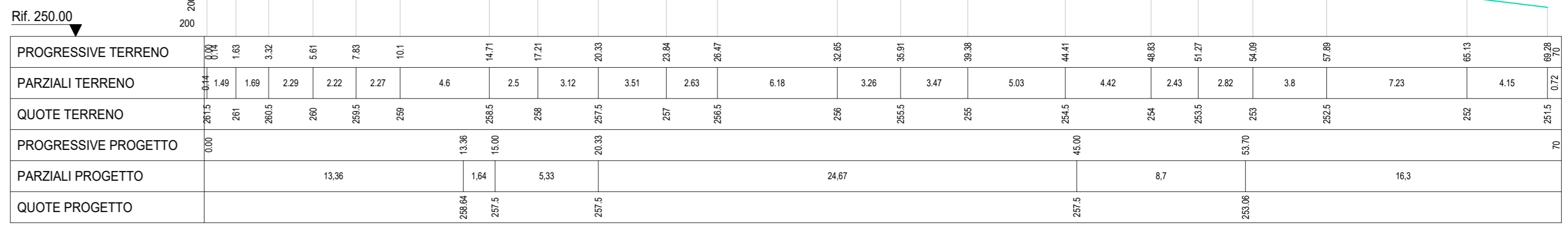
SEZIONI LONGITUDINALI SCALA 1:200



SEZIONI TRASVERSALI SCALA 1:200



Sezione 3-3



REGIONE SICILIA
PROVINCIA DI TRAPANI
COMUNE DI CALATAFIMI SEGESTA
COMUNE DI SANTA NINFA
COMUNE DI GIBELLINA

OGGETTO
PROGETTO PER LA REALIZZAZIONE DI UN IMPIANTO EOLICO COMPOSTO DA 8 AEROGENERATORI DA 6 MW CIASCUNO PER UNA POTENZA COMPLESSIVA DI 48 MW DENOMINATO "BORGO EREDITA" SITO NEL COMUNE DI CALATAFIMI SEGESTA (TP) IN LOCALITA' BORGO EREDITA E DELLE OPERE CONNESSE E INFRASTRUTTURE INDISPENSABILI ALL'ESERCIZIO DELLO STESSO SITE NEI COMUNI DI SANTA NINFA (TP) E GIBELLINA (TP)
PROGETTO DEFINITIVO

PROPONENTE
EDISON
Edison Rinnovabili S.p.A.

TITOLO
AEROGENERATORE BE02 - PIAZZALE

PROGETTISTA
Dott. Ing. Girolamo Gorgone
Collaboratori
Ing. Cosimo Pace, Ing. Francesco Liari, Dott. Valerio Croce, Prof. Gennaro Magro, Dott. Stefania Ruffino, Dott. Irene Romano, Ing. Gaetano Biundo, Dott. Aniello Manzo Vici, Arch. Eugenio Azzarato, Dott. Martina Azzarato

CODICE ELABORATO
ERIN-BE_T_27_A_D_2
SCALA: Varie

#	Rev.	DESCRIZIONE	REVISIONE	DATA	ELABORATO	VERIFICATO	APPROVATO