

- Recinzione di impianto
- Cavo MT sotterraneo in progetto
- Locale cabina ED in progetto
- Locale cabina Privata in progetto
- Viabilità di accesso

VARIANTE DI COORDINAMENTO TRA IL PIANO DI GESTIONE RISCHIO ALLUVIONI E PIENI STRALCIO DI BACINO  
Mappe di pericolosità delle aree potenzialmente interessate da alluvioni

SCENARI DI PERICOLOSITA'

- MOLTO ELEVATA
- ELEVATA
- MEDIA
- MODERATA
- SITO DI ATTENZIONE
- N.D.
- ALTRO

Fonte: Geoportale Nazionale








00	03/08/2023	EMISSIONE DEFINITIVA	S. Di Mario	M. Galina	V. Basso
REV	DATE	DESCRIPTION	PREPARED	CHECKED	APPROVED
PROJECT: Caorle (15533)					
FILE NAME: ONE ESEC X 24 (P. 1) 15533 (0) 04 (0) TAVOLA CON SOVRAPPORZIONE DELL'INTERVENTO SU PALEGGIO					
CLASSIFICATION: Company		FORMAT: A0	SCALE: 1:5000	PILOT SCALE: 1:1	SHEET: 1 di 4
UTILIZATION SCOPE: Basic Design		TITLE: TAVOLA CON SOVRAPPORZIONE DELL'INTERVENTO SU PAI			
VALIDATED BY: PE EGP					
VERIFIED BY: Discipline EGP					
COLLABORATORS: GRE EEC X 2 6 I T P 1 5 5 3 3 0 0 0 4 5 0 0					









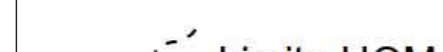
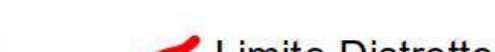

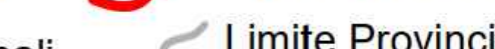



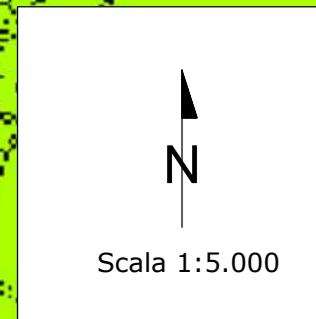
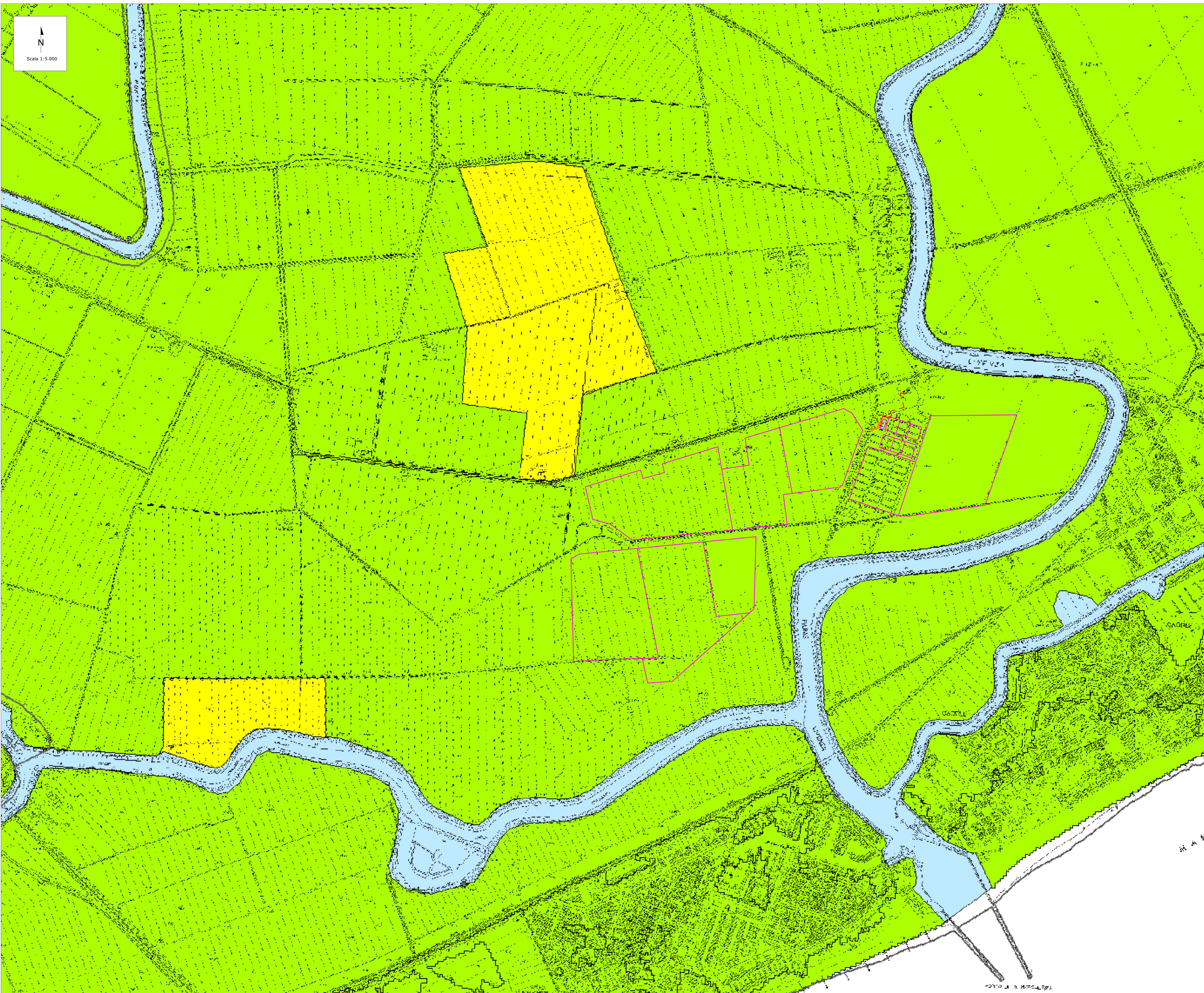


-  Recinzione di impianto
-  Cavo MT sotterraneo in progetto
-  Locale cabina ED in progetto
-  Locale cabina Privata in progetto
-  Viabilità di accesso

SCENARI DI PERICOLOSITA' IDRAULICA

-  F - Area Fluviale
-  P1 - Pericolosità idraulica moderata
-  P2 - Pericolosità idraulica media
-  P3a - Pericolosità idraulica elevata
-  P3b - Pericolosità idraulica elevata
-  Zone di Attenzione

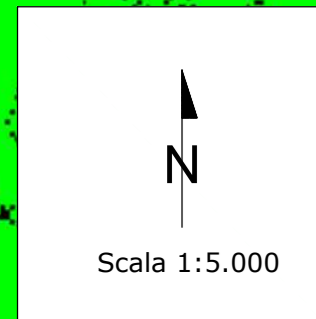
-  Limite UOM
-  Limite Distretto
-  Limiti comunali
-  Limite Provincia
-  Limite Regione



Fonte: PGRA\_Autorità di bacino distrettuale delle Alpi Orientali\_Carta della pericolosità idraulica

00	03/08/2023	EMISSIONE DEFINITIVA	S.D. MARIO	M. GILLES	V. BAVO
REV	DATE	DESCRIPTION	PREPARED	CHECKED	APPROVED
PROJECT:		Caorle (15533)			
FILE NAME:		DIRE. ESEC. X 24.17.1.1853.00.048.01_TAVOLA CON SOVRAPPORZIONE DELL'INTERVENTO SU PAIDING			
CLASSIFICATION:	Company	FORMAT:	SCALE:	PILOT SCALE:	SHEET:
		A0	1:5000	1:1	3 di 4
UTILIZATION SCORE:	Basic Design	TAVOLA CON SOVRAPPORZIONE DELL'INTERVENTO SU PAI			
VALIDATED BY:	PE EGP	GRE CODE			
VERIFIED BY:	Discipline EGP	GROUP:	FUNCTION:	TITLE:	OFFICE:
COLLABORATORS:		GRE	EEC	X	261T
					P15533004500



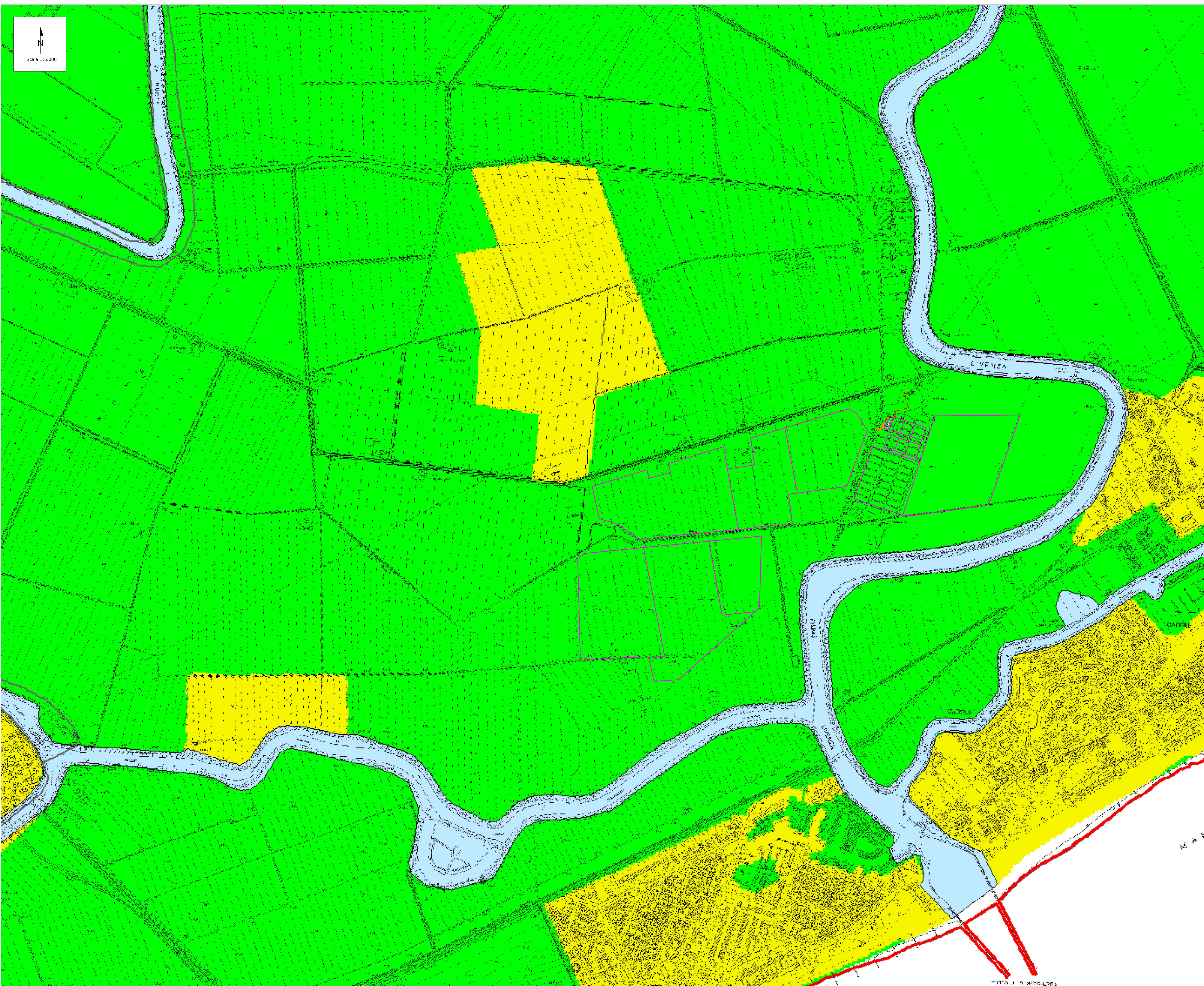


- Recinzione di impianto
- Cavo MT sotterraneo in progetto
- Locale cabina ED in progetto
- Locale cabina Privata in progetto
- Viabilità di accesso

SCENARI DI RISCHIO IDRAULICO

- Area fluviale
- Rischio moderato (R1)
- Rischio medio (R2)
- Rischio elevato (R3)
- Rischio molto elevato (R4)

- Limite UOM
- Limite Distretto
- Limiti comunali
- Limite Provincia
- Limite Regione



Fonte: PGRA\_Autorità di bacino distrettuale delle Alpi Orientali\_Carta del rischio idraulico

00	03/08/2023	EMISSIONE DEFINITIVA	S.Di.Mario	M.Gallina	V.Savio
REV	DATE	DESCRIPTION	PREPARED	CHECKED	APPROVED
PROJECT:		Caorle (15533)			
FILE NAME: DISEGNO EMISSIONE DEFINITIVA TAVOLA CON SOVRAPPORZIONE DELL'INTERVENTO SU PALEGGIO					
CLASSIFICATION:	Company	FORMAT: A0	SCALE: 1:5000	PILOT SCALE: 1:1	SHEET: 4 di 4
UTILIZATION SCORE:	Basic Design	TAVOLA CON SOVRAPPORZIONE DELL'INTERVENTO SU PAI			
VALIDATED BY: PE EGP	GRE CODE				
VERIFIED BY: Discipline EGP	GROUP: GRE	FUNCTION: EEC	TITLE: X	OLIER: 2	COUNTRY: 6
COLLABORATOR:	PLANT: P	SISTEM: 1	PROGRESSIVE: 5	REVISION: 3	00
GRE CODE: GRE EEC X 2 6 I T P 1 5 5 3 3 0 0 0 4 5 0 0					