

# PLANIMETRIA SCAVI, SBANCAMENTI E RINTERRI

## LEGENDA

- **Recinzione impianto di nuova realizzazione conforme alle ST EGP**  
Dimensioni scavo plinto di fondazione: 0,5 x 0,5 x 0,5 m (stimati 2910 plinti, da valutare in fase esecutiva);  
Volume tot: 363,76 m<sup>3</sup>
- ← **Cancello di accesso**
- Scavi per viabilità interna di impianto**  
Volume tot: 5476,41 m<sup>3</sup>  
Area tot: 18254,7 m<sup>2</sup>
- **Superficie cabine elettriche**  
Volume tot di scavo per Trasformation Unit 1500 kVA: 48,75 m<sup>3</sup>  
Volume tot di reinterro necessario per Trasformation Unit 1500 kVA: 35,88 m<sup>3</sup>
- **Superficie cabine elettriche**  
Volume tot di scavo Trasformation Unit 1800 kVA: 48,75 m<sup>3</sup>  
Volume tot di reinterro necessario per Trasformation Unit 1800 kVA: 35,88 m<sup>3</sup>
- Superficie fondazioni cabine elettriche**  
Volume tot di reinterro necessario per Cabina di Utenza: 75,38 m<sup>3</sup>
- Superficie fondazioni cabine elettriche**  
Volume tot Cabine di Consegna (DG2061 ed.9): 61,38 m<sup>3</sup>
- Superficie fondazioni cabine elettriche**  
Volume tot di reinterro necessario per Cabine SCADA: 121,46 m<sup>3</sup>
- Superficie fondazioni cabine BESS**  
Volume tot di reinterro necessario per Cabine BESS: 1508,86 m<sup>3</sup>

### Scavo a sezione obbligata per la posa dei cavidotti di impianto

- **Scavo 1 trincea di cavi:**  
Dimensioni sezione: 0,32 x 0,90 m;  
Volume tot: 1.063,52 m<sup>3</sup>
- **Scavo 2 trincea di cavi:**  
Dimensioni sezione: 0,72 x 0,90 m;  
Volume tot: 231,97 m<sup>3</sup>
- **Scavo 3 trincea di cavi:**  
Dimensioni sezione: 1,12 x 0,90 m;  
Volume tot: 124,14 m<sup>3</sup>
- **Scavo 4 trincea di cavi:**  
Dimensioni sezione: 0,72 x 1,30 m;  
Volume tot: 44,95 m<sup>3</sup>
- **Scavo 5 trincea di cavi:**  
Dimensioni sezione: 1,12 x 1,30 m;  
Volume tot: 940,36 m<sup>3</sup>
- **Scavo 6 trincea di cavi:**  
Dimensioni sezione: 1,12 x 1,30 m;  
Volume tot: 9,84 m<sup>3</sup>
- **Scavo 7 trincea di cavi:**  
Dimensioni sezione: 1,52 x 1,30 m;  
Volume tot: 122,27 m<sup>3</sup>
- **Scavo 8 trincea di cavi:**  
Dimensioni sezione: 1,52 x 1,30 m;  
Volume tot: 32,52 m<sup>3</sup>

### Scavo a sezione obbligata per la posa dei cavidotti di rete

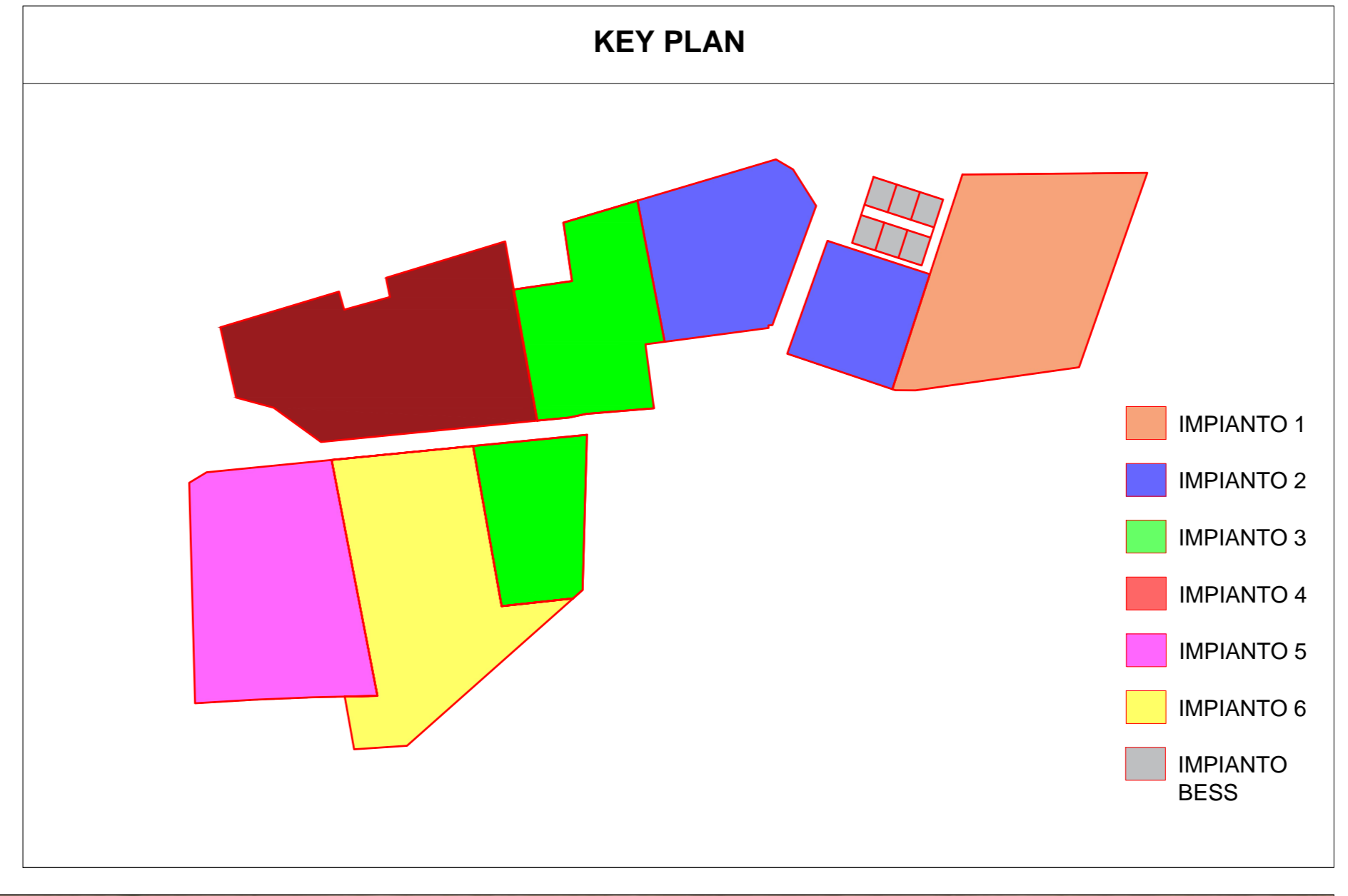
- **Scavo 6 trincea di cavi:**  
Dimensioni sezione: 0,68 x 1,5 m;  
Volume tot: 218,41 m<sup>3</sup>



00	03/08/2023	EMMISSIONE DEFINITIVA	M. Galina	M. Galina					
REV	DATE	DESCRIPTION	PREPARED	CHECKED	APPROVED				
PROJECT:			Caorle (15533)						
FILE NAME:			ONE_EGIP_02_28_21_P_1003_00_00_01_PLANIMETRIA_SCAVI_SBANCAMENTI_E_RINTERRI.DWG						
CLASSIFICATION:			Company	FORNIT:	SCALE:	PILOT SCALE:	SHEET:		
UTILIZATION SCOPE:				A0	1:2000	1:1	1 di 9		
Engineering & Construction			Basic Design		PLANIMETRIA SCAVI, SBANCAMENTI E RINTERRI				
GRE VALIDATION									
VALIDATED BY:			PE EGP						
DISCIPLINE:			Discipline EGP						
COLLABORATORS:									
GRE CODE:			GRE EEC D 2 5 1 T P 1 5 5 3 3 0 0 0 4 9 0 0						

# PLANIMETRIA SCAVI, SBANCAMENTI E RINTERRI - IMPIANTO 1

## LEGENDA



- Recinzione impianto di nuova realizzazione conforme alle ST EGP  
Dimensioni scavo plinto di fondazione: 0,5 x 0,5 x 0,5 m (stimati 2910 plinti, da valutare in fase esecutiva);  
Volume tot: 363,76 m<sup>3</sup>
- Cancelli di accesso
- Scavi per viabilità interna di impianto  
Volume tot: 5476,41 m<sup>3</sup>  
Area tot: 18254,7 m<sup>2</sup>
- Superficie cabine elettriche  
Volume tot di scavo per Trasformation Unit 1500 kVA: 48,75 m<sup>3</sup>  
Volume tot di reinterro necessario per Trasformation Unit 1500 kVA: 35,88 m<sup>3</sup>
- Superficie cabine elettriche  
Volume tot di scavo Trasformation Unit 1800 kVA: 48,75 m<sup>3</sup>  
Volume tot di reinterro necessario per Trasformation Unit 1800 kVA: 35,88 m<sup>3</sup>
- Superficie fondazioni cabine elettriche  
Volume tot di reinterro necessario per Cabina di Utenza: 75,38 m<sup>3</sup>
- Superficie fondazioni cabine elettriche  
Volume tot Cabine di Consegna (DG2061 ed.9): 61,38 m<sup>3</sup>
- Superficie fondazioni cabine elettriche  
Volume tot di reinterro necessario per Cabine SCADA: 121,46 m<sup>3</sup>
- Superficie fondazioni cabine BESS  
Volume tot di reinterro necessario per Cabine BESS: 1508,86 m<sup>3</sup>

- Scavo a sezione obbligata per la posa dei cavidotti di impianto**
- Scavo 1 trincea di cavi:  
Dimensioni sezione: 0,32 x 0,90 m;  
Volume tot: 1.063,52 m<sup>3</sup>
  - Scavo 2 trincea di cavi:  
Dimensioni sezione: 0,72 x 0,90 m;  
Volume tot: 231,97 m<sup>3</sup>
  - Scavo 3 trincea di cavi:  
Dimensioni sezione: 1,12 x 0,90 m;  
Volume tot: 124,14 m<sup>3</sup>
  - Scavo 4 trincea di cavi:  
Dimensioni sezione: 0,72 x 1,30 m;  
Volume tot: 44,95 m<sup>3</sup>
  - Scavo 5 trincea di cavi:  
Dimensioni sezione: 1,12 x 1,30 m;  
Volume tot: 940,36 m<sup>3</sup>
  - Scavo 6 trincea di cavi:  
Dimensioni sezione: 1,12 x 1,30 m;  
Volume tot: 9,84 m<sup>3</sup>
  - Scavo 7 trincea di cavi:  
Dimensioni sezione: 1,52 x 1,30 m;  
Volume tot: 122,27 m<sup>3</sup>
  - Scavo 8 trincea di cavi:  
Dimensioni sezione: 1,52 x 1,30 m;  
Volume tot: 32,52 m<sup>3</sup>
- Scavo a sezione obbligata per la posa dei cavidotti di rete**
- Scavo 6 trincea di cavi:  
Dimensioni sezione: 0,68 x 1,5 m;  
Volume tot: 218,41 m<sup>3</sup>

IMPIANTO 1

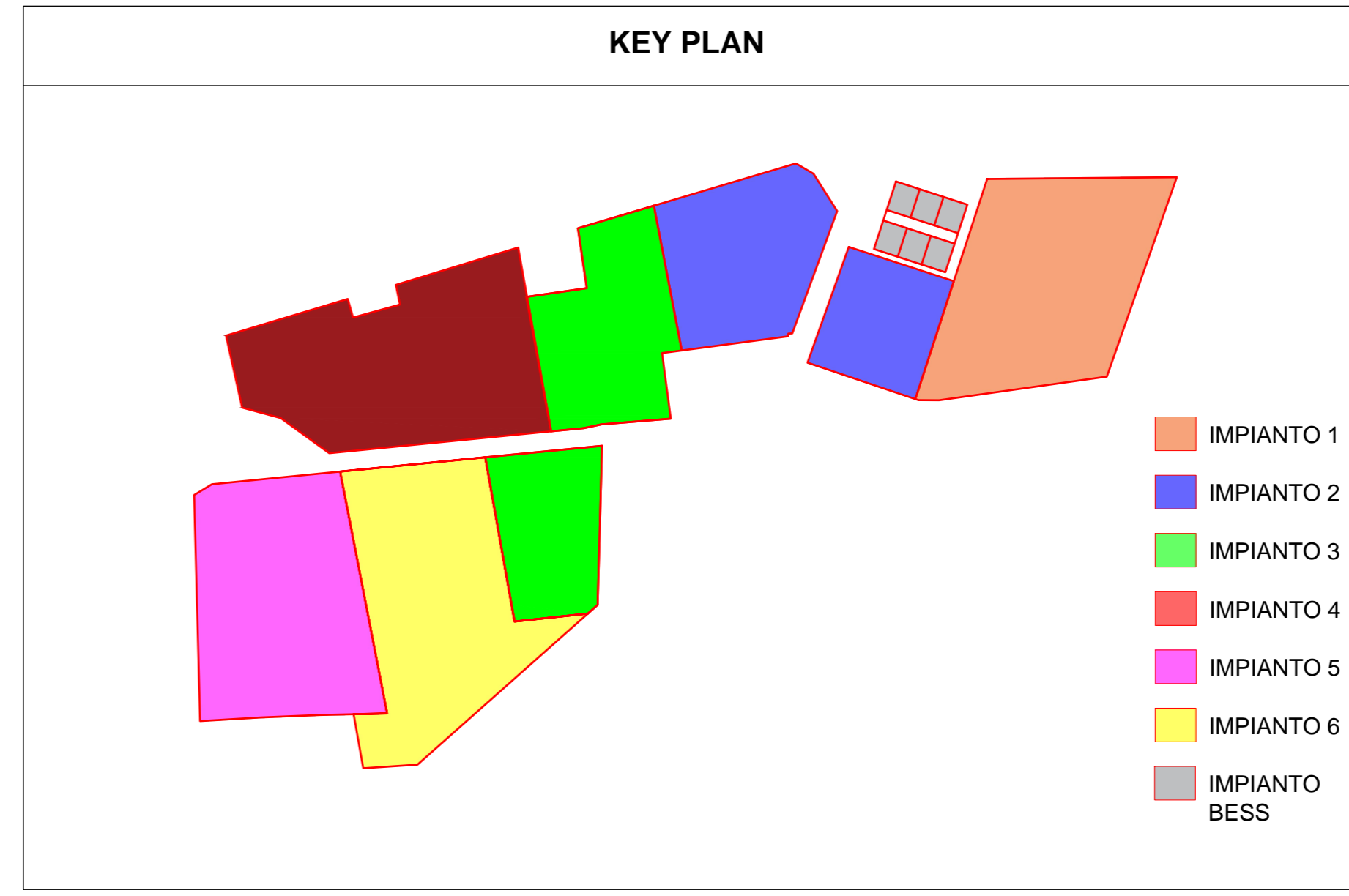
Scala 1:1.000

00	03/08/2020	EMMISSIONE DEFINITIVA	M. Buongiorno	M. Galina	V. Berti				
REV	DATE	DESCRIPTION	PREPARED	CHECKED	APPROVED				
PROJECT:			Caorle (15533)						
FILE NAME: GRE_EEGC_D2511T_P15533_00_00_01 - PLANIMETRIA SCAVI, SBANCAMENTI E RINTERRI.DWG									
CLASSIFICATION:		Company	FORNITORE:	SCALE:	PILOT SCALE:	SHEET:			
			A0	1:1000	1:1	2 di 9			
UTILIZATION SCOPE:		TITLE: PLANIMETRIA SCAVI, SBANCAMENTI E RINTERRI							
Engineering & Construction		Basic Design							
GRE VALIDATION									
INITIATED BY:	PE EGP								
VERIFIED BY:	Discipline: EGP								
COLLABORATORS:		GRE CODE							
		GROUP:	FUNCTION:	TYPE:	EDISON:	COUNTRY:	SEC:	PLANT:	SYSTEM:
		EEC	D	25	1	T	P	1	5
		3	3	0	0	4	9	0	0



# PLANIMETRIA SCAVI, SBANCAMENTI E RINTERRI - IMPIANTO 2

## LEGENDA



- Recinzione impianto di nuova realizzazione conforme alle ST EGP  
Dimensioni scavo plinto di fondazione: 0,5 x 0,5 m (stimati 2910 plinti, da valutare in fase esecutiva);  
Volume tot: 363,76 m<sup>3</sup>
- ↖ Cancelli di accesso
- Scavi per viabilità interna di impianto  
Volume tot: 5476,41 m<sup>3</sup>  
Area tot: 18254,7 m<sup>2</sup>
- Superficie cabine elettriche  
Volume tot di scavo per Trasformation Unit 1500 kVA: 48,75 m<sup>3</sup>  
Volume tot di reinterro necessario per Trasformation Unit 1500 kVA: 35,88 m<sup>3</sup>
- Superficie cabine elettriche  
Volume tot di scavo Trasformation Unit 1800 kVA: 48,75 m<sup>3</sup>  
Volume tot di reinterro necessario per Trasformation Unit 1800 kVA: 35,88 m<sup>3</sup>
- Superficie fondazioni cabine elettriche  
Volume tot di reinterro necessario per Cabina di Utenza: 75,38 m<sup>3</sup>
- Superficie fondazioni cabine elettriche  
Volume tot Cabine di Consegna (DG2061 ed.9): 61,38 m<sup>3</sup>
- Superficie fondazioni cabine elettriche  
Volume tot di reinterro necessario per Cabine SCADA: 121,46 m<sup>3</sup>
- Superficie fondazioni cabine BESS  
Volume tot di reinterro necessario per Cabine BESS: 1508,86 m<sup>3</sup>

- Scavo a sezione obbligata per la posa dei cavidotti di impianto**
- Scavo 1 trincea di cavi:  
Dimensioni sezione: 0,32 x 0,90 m;  
Volume tot: 1.063,52 m<sup>3</sup>
  - Scavo 2 trincea di cavi:  
Dimensioni sezione: 0,72 x 0,90 m;  
Volume tot: 231,97 m<sup>3</sup>
  - Scavo 3 trincea di cavi:  
Dimensioni sezione: 1,12 x 0,90 m;  
Volume tot: 124,14 m<sup>3</sup>
  - Scavo 4 trincea di cavi:  
Dimensioni sezione: 0,72 x 1,30 m;  
Volume tot: 44,95 m<sup>3</sup>
  - Scavo 5 trincea di cavi:  
Dimensioni sezione: 1,12 x 1,30 m;  
Volume tot: 940,36 m<sup>3</sup>
  - Scavo 6 trincea di cavi:  
Dimensioni sezione: 1,12 x 1,30 m;  
Volume tot: 9,84 m<sup>3</sup>
  - Scavo 7 trincea di cavi:  
Dimensioni sezione: 1,52 x 1,30 m;  
Volume tot: 122,27 m<sup>3</sup>
  - Scavo 8 trincea di cavi:  
Dimensioni sezione: 1,52 x 1,30 m;  
Volume tot: 32,52 m<sup>3</sup>
- Scavo a sezione obbligata per la posa dei cavidotti di rete**
- Scavo 6 trincea di cavi:  
Dimensioni sezione: 0,68 x 1,5 m;  
Volume tot: 218,41 m<sup>3</sup>

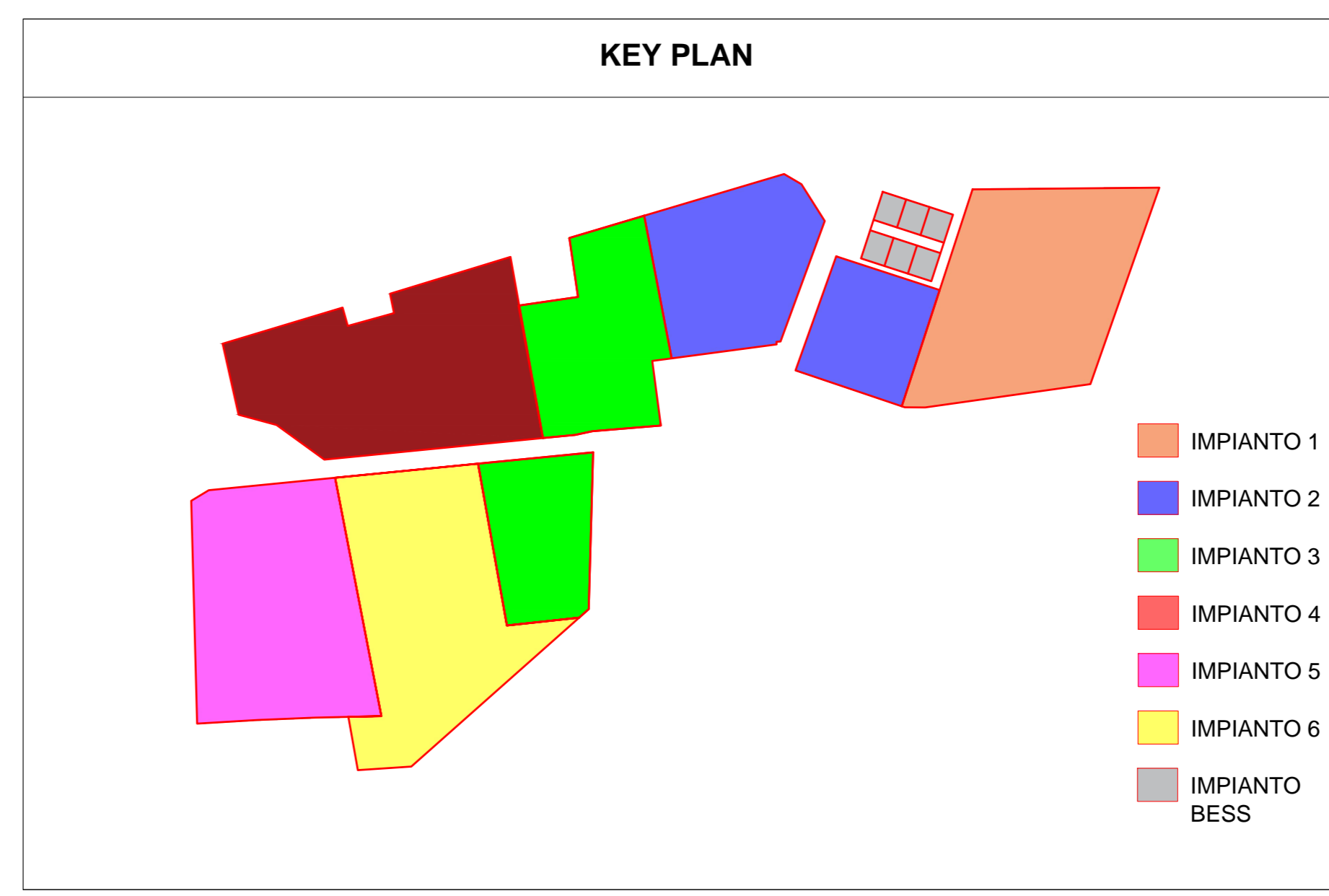
00	03/08/2023	EMMISSIONE DEFINITIVA	M. Burignone	M. Galini					
REV	DATE	DESCRIPTION	PREPARED	CHECKED	APPROVED				
PROJECT:			Caorle (15533)						
TITLE NAME:			ONE.EGCO.D.28.11.P.10003.00.000.00 - PLANIMETRIA SCAVI, SBANCAMENTI E RINTERRI - IMPIANTO 2						
CLASSIFICATION:			Company	FORNIT:	SCALE:	PILOT SCALE:	SHEET:		
UTILIZATION SCOPE:				A0	1:1000	1:1	3 di 9		
ENGINEERING & CONSTRUCTION			Basic Design		PLANIMETRIA SCAVI, SBANCAMENTI E RINTERRI				
GRE VALIDATION									
DESIGNED BY:			PE EGP						
CHECKED BY:			Discipline EGP						
COLLABORATORS:									
			GRE CODE						
			GRE EEC D 25 1 T P 1 5 5 3 3 0 0 4 9 0 0						

# PLANIMETRIA SCAVI, SBANCAMENTI E RINTERRI - IMPIANTO 3

## LEGENDA



Scala 1:1.000



- Recinzione impianto di nuova realizzazione conforme alle ST EGP  
Dimensioni scavo plinto di fondazione: 0,5 x 0,5 x 0,5 m (stimati 2910 plinti, da valutare in fase esecutiva);  
Volume tot: 363,76 m<sup>3</sup>
- Cancellone di accesso
- Scavi per viabilità interna di impianto  
Volume tot: 5476,41 m<sup>3</sup>  
Area tot: 18254,7 m<sup>2</sup>
- Superficie cabine elettriche  
Volume tot di scavo per Trasformation Unit 1500 kVA: 48,75 m<sup>3</sup>  
Volume tot di reinterro necessario per Trasformation Unit 1500 kVA: 35,88 m<sup>3</sup>
- Superficie cabine elettriche  
Volume tot di scavo Trasformation Unit 1800 kVA: 48,75 m<sup>3</sup>  
Volume tot di reinterro necessario per Trasformation Unit 1800 kVA: 35,88 m<sup>3</sup>
- Superficie fondazioni cabine elettriche  
Volume tot di reinterro necessario per Cabina di Utenza: 75,38 m<sup>3</sup>
- Superficie fondazioni cabine elettriche  
Volume tot Cabine di Consegna (DG2061 ed.9): 61,38 m<sup>3</sup>
- Superficie fondazioni cabine elettriche  
Volume tot di reinterro necessario per Cabine SCADA: 121,46 m<sup>3</sup>
- Superficie fondazioni cabine BESS  
Volume tot di reinterro necessario per Cabine BESS: 1508,86 m<sup>3</sup>

- Scavo a sezione obbligata per la posa dei cavidotti di impianto**
- Scavo 1 trincea di cavi:  
Dimensioni sezione: 0,32 x 0,90 m;  
Volume tot: 1.063,52 m<sup>3</sup>
  - Scavo 2 trincea di cavi:  
Dimensioni sezione: 0,72 x 0,90 m;  
Volume tot: 231,97 m<sup>3</sup>
  - Scavo 3 trincea di cavi:  
Dimensioni sezione: 1,12 x 0,90 m;  
Volume tot: 124,14 m<sup>3</sup>
  - Scavo 4 trincea di cavi:  
Dimensioni sezione: 0,72 x 1,30 m;  
Volume tot: 44,95 m<sup>3</sup>
  - Scavo 5 trincea di cavi:  
Dimensioni sezione: 1,12 x 1,30 m;  
Volume tot: 940,36 m<sup>3</sup>
  - Scavo 6 trincea di cavi:  
Dimensioni sezione: 1,12 x 1,30 m;  
Volume tot: 9,84 m<sup>3</sup>
  - Scavo 7 trincea di cavi:  
Dimensioni sezione: 1,52 x 1,30 m;  
Volume tot: 122,27 m<sup>3</sup>
  - Scavo 8 trincea di cavi:  
Dimensioni sezione: 1,52 x 1,30 m;  
Volume tot: 32,52 m<sup>3</sup>
- Scavo a sezione obbligata per la posa dei cavidotti di rete**
- Scavo 6 trincea di cavi:  
Dimensioni sezione: 0,68 x 1,5 m;  
Volume tot: 218,41 m<sup>3</sup>

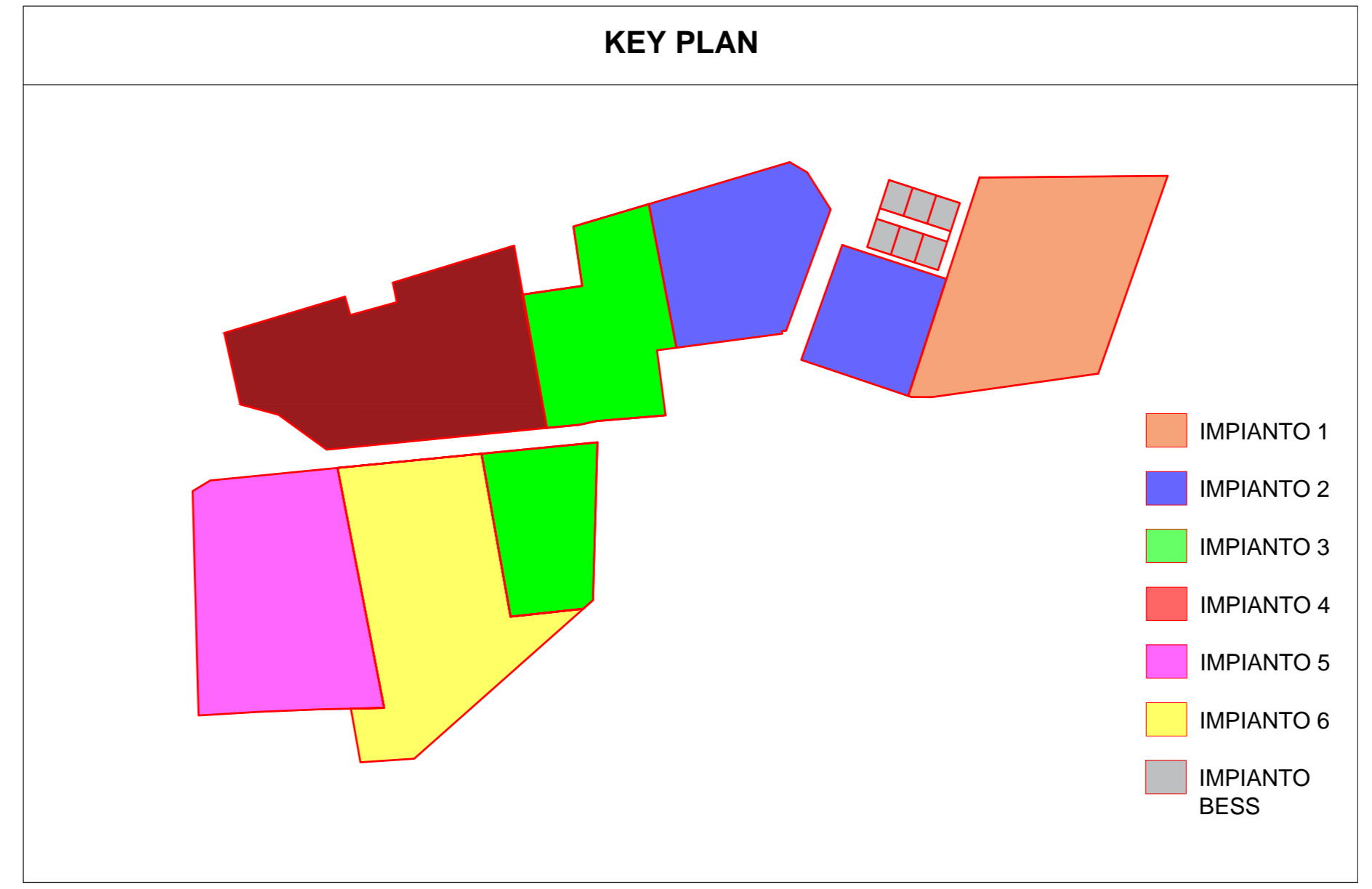


DO	03/09/2023	EMMISSIONE DEFINITIVA	M. Basso	M. Basso	
REV	DATE	DESCRIPTION	PREPARED	CHECKED	APPROVED
PROJECT:		Caorle (15533)			
FILE NAME:		ONE_EEGC_02_25_FT_P1_15533_00_00_01_PLANIMETRIA_SCAVI_SBANCAMENTI_E_RINTERRI.DWG			
CLASSIFICATION:	Company	FORNITORE:	SCALE:	PILOT SCALE:	SHEET:
		A0	1:1000	1:1	4 di 9
UTILIZATION SCOPE:	Basic Design	PLANIMETRIA SCAVI, SBANCAMENTI E RINTERRI			
UNIFIED BY:	PE EGP	GRE CODE			
VERIFIED BY:	Discipline EGP	GROUP:	FUNCTION:	TYPE:	COUNTRY:
COLLABORATORS:		GRE	E	E	C
		2	5	1	T
		P	1	5	3
		3	3	0	0
		0	4	9	0
		0	0	0	0



# PLANIMETRIA SCAVI, SBANCAMENTI E RINTERRI - IMPIANTO 5

## LEGENDA



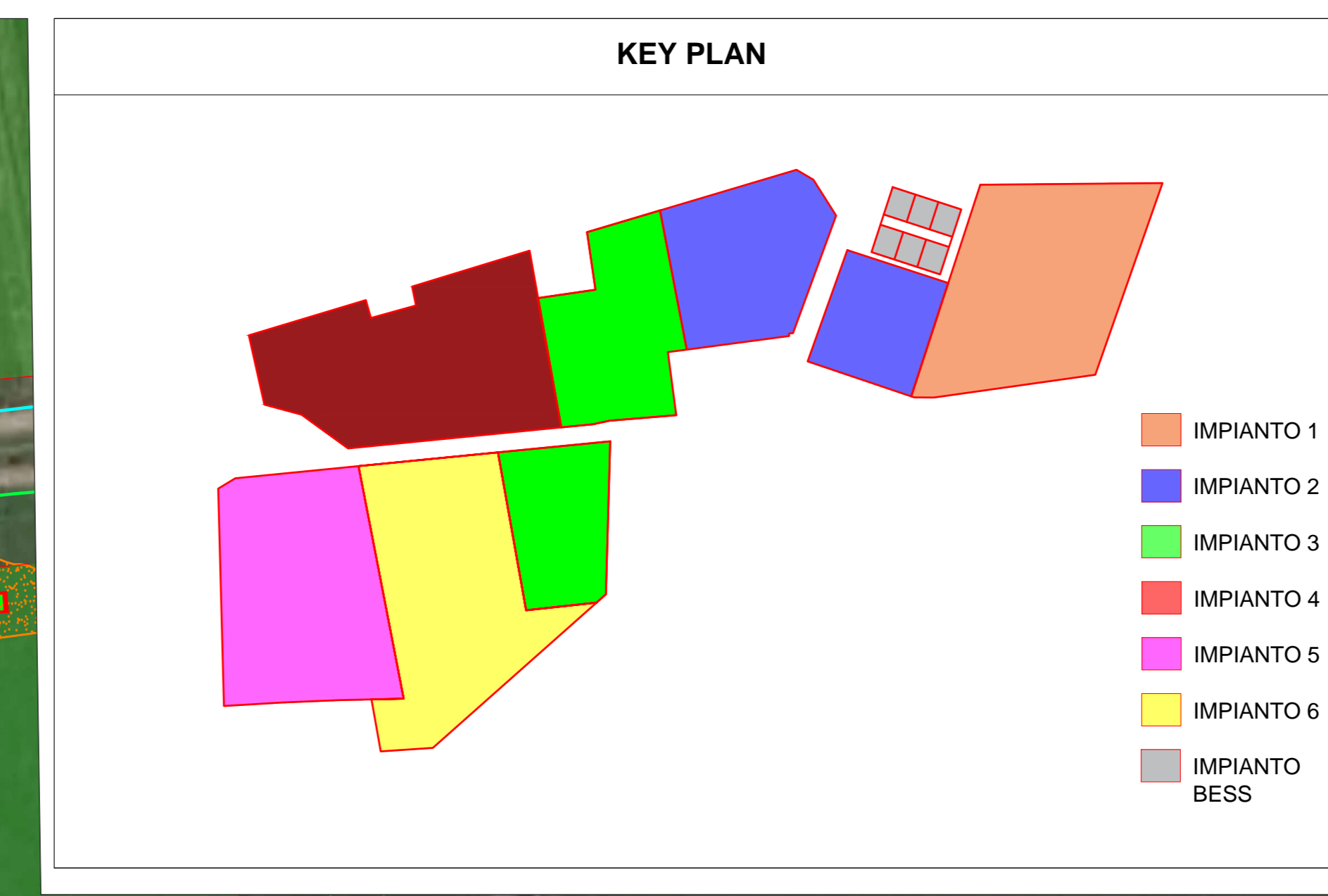
- Recinzione impianto di nuova realizzazione conforme alle ST EGP  
Dimensioni scavo pinto di fondazione: 0,5 x 0,5 m (stimati 2910 pinti, da valutare in fase esecutiva);  
Volume tot: 363,76 m<sup>3</sup>
- Cancellone di accesso
- Scavi per viabilità interna di impianto  
Volume tot: 5476,41 m<sup>3</sup>  
Area tot: 18254,7 m<sup>2</sup>
- Superficie cabine elettriche  
Volume tot di scavo per Trasformation Unit 1500 kVA: 48,75 m<sup>3</sup>  
Volume tot di reinterro necessario per Trasformation Unit 1500 kVA: 35,88 m<sup>3</sup>
- Superficie cabine elettriche  
Volume tot di scavo Trasformation Unit 1800 kVA: 48,75 m<sup>3</sup>  
Volume tot di reinterro necessario per Trasformation Unit 1800 kVA: 35,88 m<sup>3</sup>
- Superficie fondazioni cabine elettriche  
Volume tot di reinterro necessario per Cabina di Utenza: 75,38 m<sup>3</sup>
- Superficie fondazioni cabine elettriche  
Volume tot Cabine di Consegna (DG2061 ed.9): 61,38 m<sup>3</sup>
- Superficie fondazioni cabine elettriche  
Volume tot di reinterro necessario per Cabine SCADA: 121,46 m<sup>3</sup>
- Superficie fondazioni cabine BESS  
Volume tot di reinterro necessario per Cabine BESS: 1508,86 m<sup>3</sup>

- Scavo a sezione obbligata per la posa dei cavidotti di impianto**
- Scavo 1 trincea di cavi:  
Dimensioni sezione: 0,32 x 0,90 m;  
Volume tot: 1.063,52 m<sup>3</sup>
  - Scavo 2 trincea di cavi:  
Dimensioni sezione: 0,72 x 0,90 m;  
Volume tot: 231,97 m<sup>3</sup>
  - Scavo 3 trincea di cavi:  
Dimensioni sezione: 1,12 x 0,90 m;  
Volume tot: 124,14 m<sup>3</sup>
  - Scavo 4 trincea di cavi:  
Dimensioni sezione: 0,72 x 1,30 m;  
Volume tot: 44,95 m<sup>3</sup>
  - Scavo 5 trincea di cavi:  
Dimensioni sezione: 1,12 x 1,30 m;  
Volume tot: 940,36 m<sup>3</sup>
  - Scavo 6 trincea di cavi:  
Dimensioni sezione: 1,12 x 1,30 m;  
Volume tot: 9,84 m<sup>3</sup>
  - Scavo 7 trincea di cavi:  
Dimensioni sezione: 1,52 x 1,30 m;  
Volume tot: 122,27 m<sup>3</sup>
  - Scavo 8 trincea di cavi:  
Dimensioni sezione: 1,52 x 1,30 m;  
Volume tot: 32,52 m<sup>3</sup>
- Scavo a sezione obbligata per la posa dei cavidotti di rete**
- Scavo 6 trincea di cavi:  
Dimensioni sezione: 0,68 x 1,5 m;  
Volume tot: 218,41 m<sup>3</sup>

00	03/04/2023	EMISSIONE DEFINITIVA	Maturato	Maturato					
REV	DATE	DESCRIPTION	PREPARED	CHECKED	APPROVED				
PROJECT:		Caorle (15533)							
FILE NAME:		GRE_EEGC_D2511T_P15533_00_00_01_PLANIMETRIA_SCAVI_SBANCAMENTI_E_RINTERRI.DWG							
CLASSIFICATION:		Company	FORNIT:	SCALE:	PILOT SCALE:	SHEET:			
UTILIZATION SCOPE:		A0	1:1000	1:1	1:1	6 di 9			
Engineering & Construction		Basic Design		PLANIMETRIA SCAVI, SBANCAMENTI E RINTERRI					
CREATED BY:		PE EGP							
VERIFIED BY:		Discipline: EGP							
COLLABORATORS:		GRE EEC D 2511 T P15533 330004900							

# PLANIMETRIA SCAVI, SBANCAMENTI E RINTERRI - IMPIANTO 6

## LEGENDA



- Recinzione impianto di nuova realizzazione conforme alle ST EGP  
Dimensioni scavo plinto di fondazione: 0,5 x 0,5 x 0,5 m (stimati 2910 plinti, da valutare in fase esecutiva);  
Volume tot: 363,76 m<sup>3</sup>
- Cancellone di accesso
- Scavi per viabilità interna di impianto  
Volume tot: 5476,41 m<sup>3</sup>  
Area tot: 18254,7 m<sup>2</sup>
- Superficie cabine elettriche  
Volume tot di scavo per Trasformation Unit 1500 kVA: 48,75 m<sup>3</sup>  
Volume tot di reinterro necessario per Trasformation Unit 1500 kVA: 35,88 m<sup>3</sup>
- Superficie cabine elettriche  
Volume tot di scavo Trasformation Unit 1800 kVA: 48,75 m<sup>3</sup>  
Volume tot di reinterro necessario per Trasformation Unit 1800 kVA: 35,88 m<sup>3</sup>
- Superficie fondazioni cabine elettriche  
Volume tot di reinterro necessario per Cabina di Utenza: 75,38 m<sup>3</sup>
- Superficie fondazioni cabine elettriche  
Volume tot Cabine di Consegna (DG2061 ed.9): 61,38 m<sup>3</sup>
- Superficie fondazioni cabine elettriche  
Volume tot di reinterro necessario per Cabine SCADA: 121,46 m<sup>3</sup>
- Superficie fondazioni cabine BESS  
Volume tot di reinterro necessario per Cabine BESS: 1508,86 m<sup>3</sup>

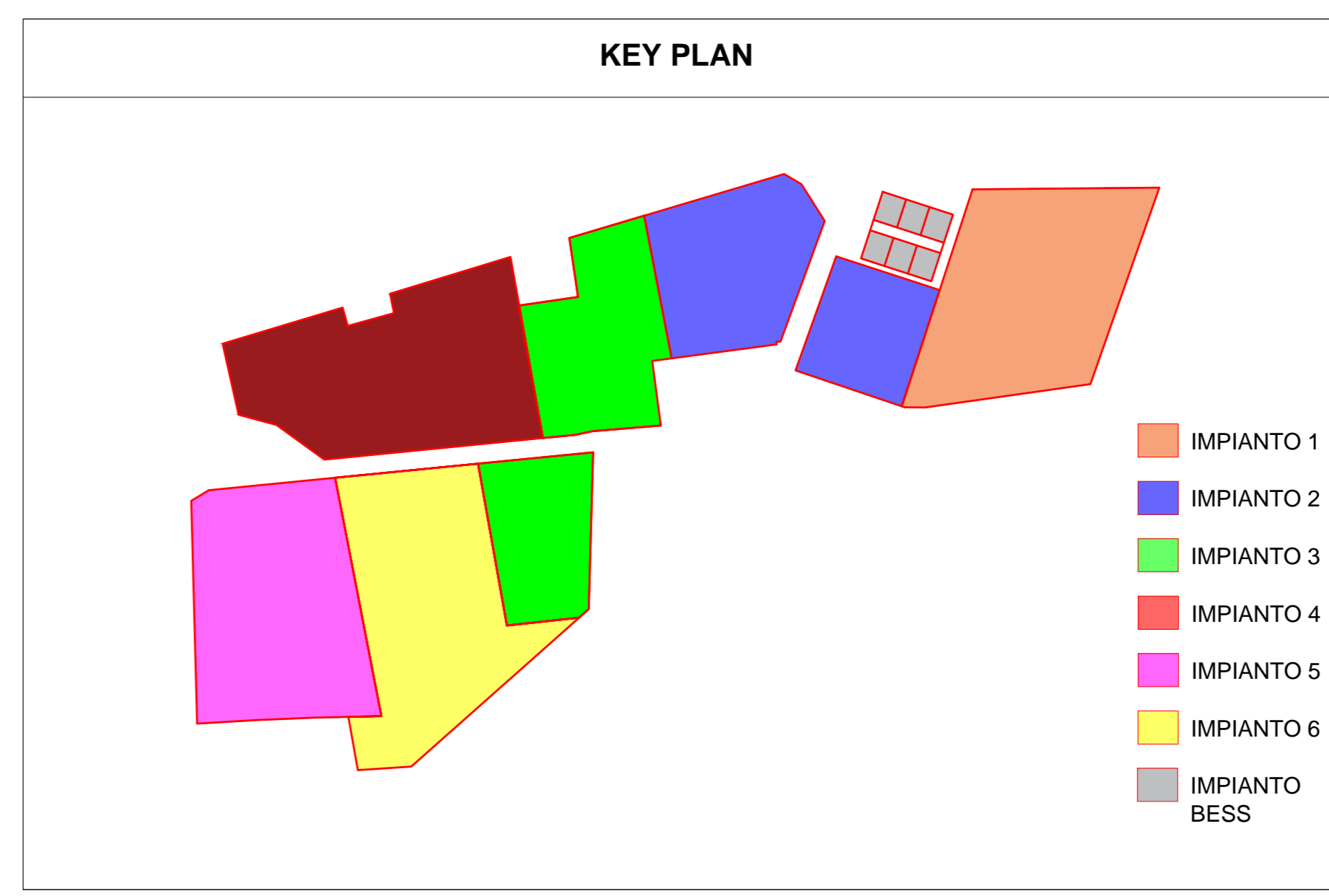
- Scavo a sezione obbligata per la posa dei cavidotti di impianto**
- Scavo 1 trincea di cavi:  
Dimensioni sezione: 0,32 x 0,90 m;  
Volume tot: 1.063,52 m<sup>3</sup>
  - Scavo 2 trincea di cavi:  
Dimensioni sezione: 0,72 x 0,90 m;  
Volume tot: 231,97 m<sup>3</sup>
  - Scavo 3 trincea di cavi:  
Dimensioni sezione: 1,12 x 0,90 m;  
Volume tot: 124,14 m<sup>3</sup>
  - Scavo 4 trincea di cavi:  
Dimensioni sezione: 0,72 x 1,30 m;  
Volume tot: 44,95 m<sup>3</sup>
  - Scavo 5 trincea di cavi:  
Dimensioni sezione: 1,12 x 1,30 m;  
Volume tot: 940,36 m<sup>3</sup>
  - Scavo 6 trincea di cavi:  
Dimensioni sezione: 1,12 x 1,30 m;  
Volume tot: 9,84 m<sup>3</sup>
  - Scavo 7 trincea di cavi:  
Dimensioni sezione: 1,52 x 1,30 m;  
Volume tot: 122,27 m<sup>3</sup>
  - Scavo 8 trincea di cavi:  
Dimensioni sezione: 1,52 x 1,30 m;  
Volume tot: 32,52 m<sup>3</sup>
- Scavo a sezione obbligata per la posa dei cavidotti di rete**
- Scavo 6 trincea di cavi:  
Dimensioni sezione: 0,68 x 1,5 m;  
Volume tot: 218,41 m<sup>3</sup>



00	03/08/2023	EMMISSIONE DEFINITIVA	M. Bolognino	M. Bolognino	
REV	DATE	DESCRIPTION	PREPARED	CHECKED	APPROVED
PROJECT:		Caorle (15533)			
FILE NAME:		GRE_EEGC_D2511T_P15533_00_00_01 - PLANIMETRIA SCAVI, SBANCAMENTI E RINTERRI.DWG			
CLASSIFICATION:	Company	FORNIT:	SCALE:	PILOT SCALE:	SHEET:
		A0	1:1000	1:1	7 di 9
UTILIZATION SCOPE:	Basic Design				
Engineering & Construction		PLANIMETRIA SCAVI, SBANCAMENTI E RINTERRI			
GRE VALIDATION					
INITIATED BY:	Discipline: EGP	GRE CODE			
VERIFIED BY:	PE EGP	GROUP:	FUNCTION:	TYPE:	COUNTRY:
COLLABORATORS:		GRE	EEC	D	2511T
		P	1	5	533
		0	0	0	4900

# PLANIMETRIA SCAVI, SBANCAMENTI E RINTERRI - IMPIANTO BESS

## LEGENDA



- Recinzione impianto di nuova realizzazione conforme alle ST EGP  
Dimensioni scavo plinto di fondazione: 0,5 x 0,5 x 0,5 m (stimati 2910 plinti, da valutare in fase esecutiva);  
Volume tot: 363,76 m<sup>3</sup>
- Cancelli di accesso
- Scavi per viabilità interna di impianto  
Volume tot: 5476,41 m<sup>3</sup>  
Area tot: 18254,7 m<sup>2</sup>
- Superficie cabine elettriche  
Volume tot di scavo per Trasformation Unit 1500 kVA: 48,75 m<sup>3</sup>  
Volume tot di reinterro necessario per Trasformation Unit 1500 kVA: 35,88 m<sup>3</sup>
- Superficie cabine elettriche  
Volume tot di scavo Trasformation Unit 1800 kVA: 48,75 m<sup>3</sup>  
Volume tot di reinterro necessario per Trasformation Unit 1800 kVA: 35,88 m<sup>3</sup>
- Superficie fondazioni cabine elettriche  
Volume tot di reinterro necessario per Cabina di Utenza: 75,38 m<sup>3</sup>
- Superficie fondazioni cabine elettriche  
Volume tot Cabine di Consegna (DG2061 ed.9): 61,38 m<sup>3</sup>
- Superficie fondazioni cabine elettriche  
Volume tot di reinterro necessario per Cabine SCADA: 121,46 m<sup>3</sup>
- Superficie fondazioni cabine BESS  
Volume tot di reinterro necessario per Cabine BESS: 1508,86 m<sup>3</sup>

- Scavo a sezione obbligata per la posa dei cavidotti di impianto**
- Scavo 1 trincea di cavi:  
Dimensioni sezione: 0,32 x 0,90 m;  
Volume tot: 1.063,52 m<sup>3</sup>
  - Scavo 2 trincea di cavi:  
Dimensioni sezione: 0,72 x 0,90 m;  
Volume tot: 231,97 m<sup>3</sup>
  - Scavo 3 trincea di cavi:  
Dimensioni sezione: 1,12 x 0,90 m;  
Volume tot: 124,14 m<sup>3</sup>
  - Scavo 4 trincea di cavi:  
Dimensioni sezione: 0,72 x 1,30 m;  
Volume tot: 44,95 m<sup>3</sup>
  - Scavo 5 trincea di cavi:  
Dimensioni sezione: 1,12 x 1,30 m;  
Volume tot: 940,36 m<sup>3</sup>
  - Scavo 6 trincea di cavi:  
Dimensioni sezione: 1,12 x 1,30 m;  
Volume tot: 9,84 m<sup>3</sup>
  - Scavo 7 trincea di cavi:  
Dimensioni sezione: 1,52 x 1,30 m;  
Volume tot: 122,27 m<sup>3</sup>
  - Scavo 8 trincea di cavi:  
Dimensioni sezione: 1,52 x 1,30 m;  
Volume tot: 32,52 m<sup>3</sup>
- Scavo a sezione obbligata per la posa dei cavidotti di rete**
- Scavo 6 trincea di cavi:  
Dimensioni sezione: 0,68 x 1,5 m;  
Volume tot: 218,41 m<sup>3</sup>

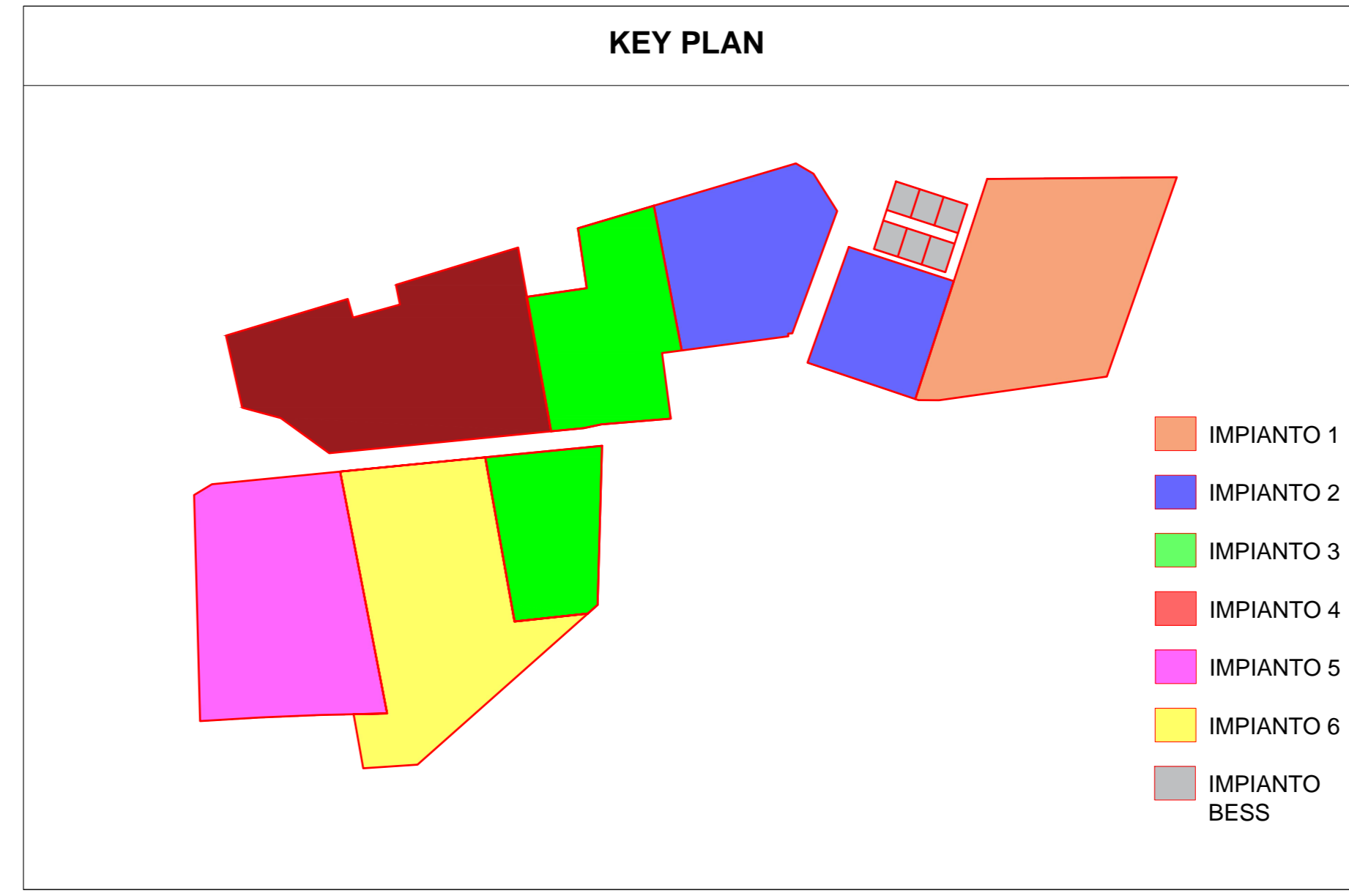


DO	ESBOR/2023	EMMISSIONE DEFINITIVA	M.Bozzano	M.Bozzano																
REV	DATE	DESCRIPTION	PREPARED	CHECKED	APPROVED															
PROJECT:			Caorle (15533)																	
FILE NAME:			ONE.EGCP.D.28.FT.P.15533.DG.DG.01 - PLANIMETRIA SCAVI, SBANCAMENTI E RINTERRI.DWG																	
CLASSIFICATION:			Company	FORNIT.	SCALE	PROT SCALE	SHEET													
UTILIZATION SCOPE:			Basic Design	A0	1:250	1:1	8 di 9													
ENGINEERING & CONSTRUCTION			PLANIMETRIA SCAVI, SBANCAMENTI E RINTERRI																	
GRE VALIDATION																				
VALIDATED BY:	PE EGP		GRE CODE																	
VERIFIED BY:	Discipline: EGP		CLASS	FUNCTION	TYPE	COUNTRY	TEL	PLANT	SYSTEM	PROGRESSIVE	REVISION									
COLLABORATORS:			GRE	EEC	D	2	5	I	T	P	1	5	3	3	0	0	4	9	0	0



# PLANIMETRIA SCAVI, SBANCAMENTI E RINTERRI

## LEGENDA



- - - - - Recinzione impianto
- Fascia di mitigazione
- Reinterrimento canali esistenti**
  - Reinterrimento Canali esistenti superficiali:
  - N° canali esistenti: 47
  - Volume tot: 12.158,96 m<sup>3</sup>
- Scavo e reinterrimento trincee drenanti con ghiaietto**
  - Dimensioni: 0,90 x 0,55 x Lunghezza variabile
  - Lunghezza Totale Trincee: 7417 m
  - Volume di scavo totale: 3671,4 m<sup>3</sup>
  - 
  - Volume di Reinterrimento
  - Volume di sabbia posa condotte drenanti: 407,94 m<sup>3</sup>
  - Volume di ghiaietto trincee: 3263,48 m<sup>3</sup>
- Scavo e reinterrimento tubazioni di raccolta interrato**
  - Dimensioni: 0,90 x 0,55 x Lunghezza variabile
  - Lunghezza Totale Trincee per tubazioni interrato: 2400 m
  - Volume di scavo: 1198 m<sup>3</sup>
  - 
  - Volume di Reinterrimento
  - Volume di sabbia posa condotte drenanti: 132 m<sup>3</sup>
  - Volume terreno ricoprente: 1056 m<sup>3</sup>
- Reinterrimento Vasche di piscicoltura esistente**
  - N° Vasche da Reinterrimento: 42
  - Area netta totale: 59.867,84 m<sup>2</sup>
  - Profondità vasche: 1,4 m
  - 
  - Volume di Reinterrimento
  - Volume terreno ricoprente: 83.534,98 m<sup>3</sup>



00	03/08/2023	EMMISSIONE DEFINITIVA	M. Bolognini	M. Galina					
REV	DATE	DESCRIPTION	PREPARED	CHECKED	APPROVED				
PROJECT:		Caorle (15533)							
FILE NAME:		ONE.ESEC.D.25117.P.15533.D01.D01.D01 - PLANIMETRIA SCAVI, SBANCAMENTI E RINTERRI.DWG							
CLASSIFICATION:	Company	FORMAT:	A0	SCALE:	1:250	PLOT SCALE:	1:1	SHEET:	9 di 9
UTILIZATION SCOPE:	Basic Design		PLANIMETRIA SCAVI, SBANCAMENTI E RINTERRI						
VALIDATED BY:	PE EGP								
VERIFIED BY:	Discipline EGP								
COLLABORATORS:	GRE EEC D 25117 P 15533 33004 04900								