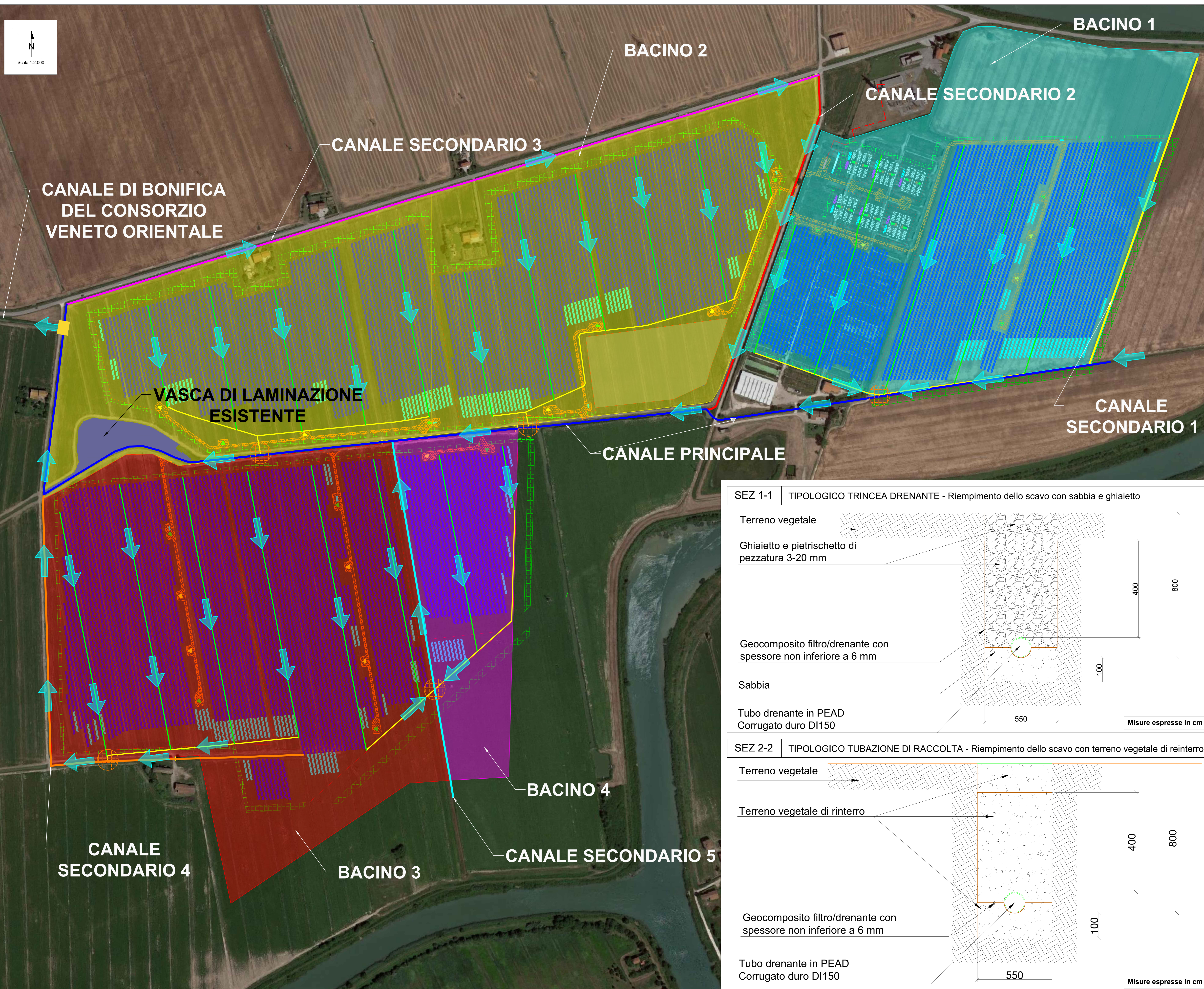


NUOVA RETE DI DRENAGGIO - PLANIMETRIA GENERALE

LEGENDA



- Recinzione di impianto
- Cancelli di accesso
- Ponti esistenti in corrispondenza della viabilità esistente
- Mitigazione - Larghezza 5 m
- Mitigazione " Larghezza 10 m - Altezza 3 m"
- Mitigazione " Larghezza 10 m - Altezza 9 m"
- TU 1800 kVA
- TU 1500 kVA
- Strutture tracker 1x56
- Strutture tracker 1x28
- Locale cabina ED in progetto
- Locale cabina Privata in progetto
- Cabina SCADA
- Configurazione BESS: 1,65 MW - 8 h - 20 kV

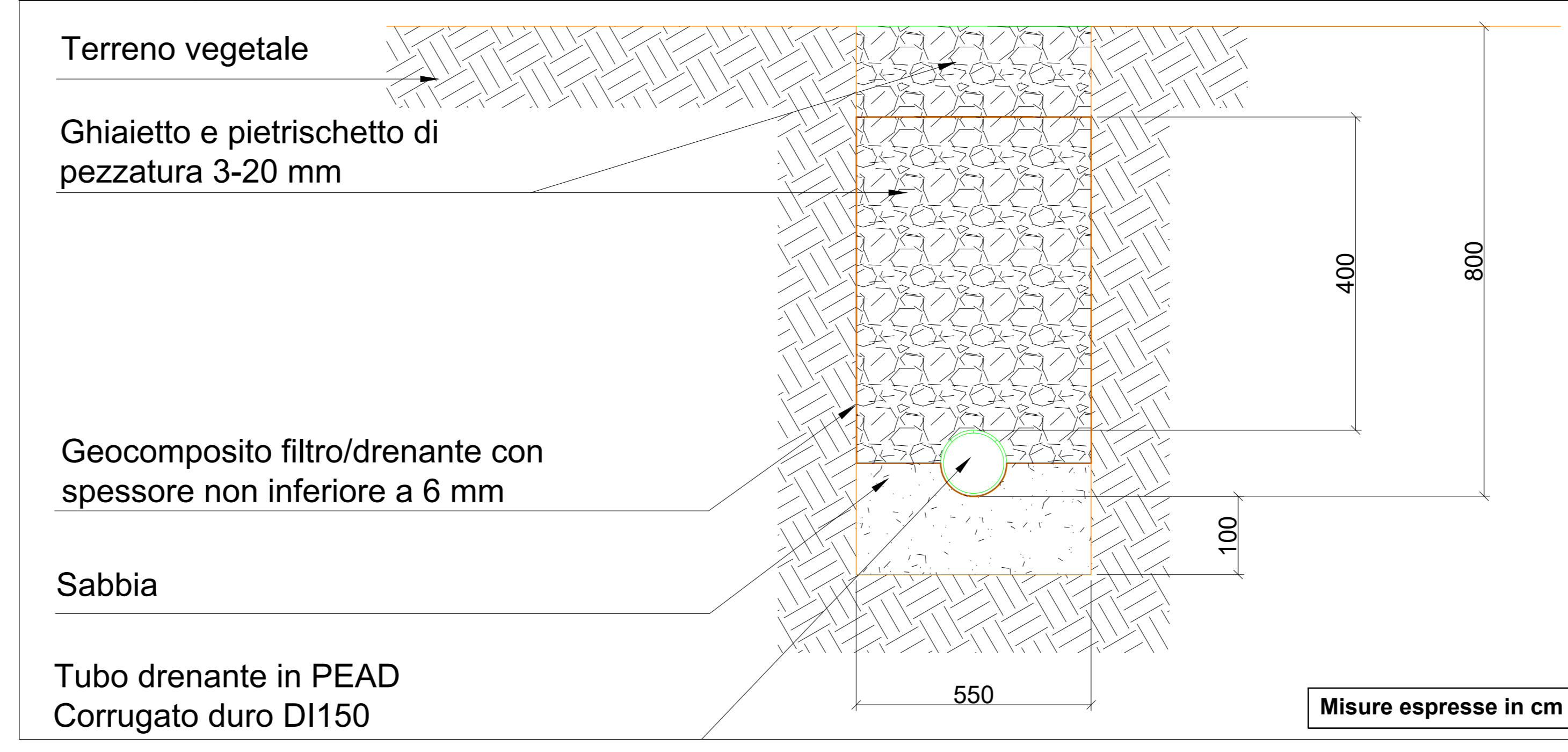
- BACINO 1
- BACINO 2
- BACINO 3
- BACINO 4
- Trincee drenanti con ghiaietto da realizzare Tubazione DI150 - "Vedi tipologico Sez 1-1"
- Tubazione interrata di raccolta senza ghiaietto da realizzare Tubazione DI150 - "Vedi tipologico Sez 2-2"
- Direzione di drenaggio delle acque meteoriche
- Canale principale
- Canale secondario 1
- Canale secondario 2
- Canale secondario 3
- Canale secondario 4
- Canale secondario 5
- Sezioni di immissione del Canale principale nel Canale di Bonifica del Consorzio Veneto Orientale "Dotata di bocca tarata"
- Sezioni di immissione dalle tubazioni interrate senza ghiaietto nei canali secondari

NOTE PROGETTUALI

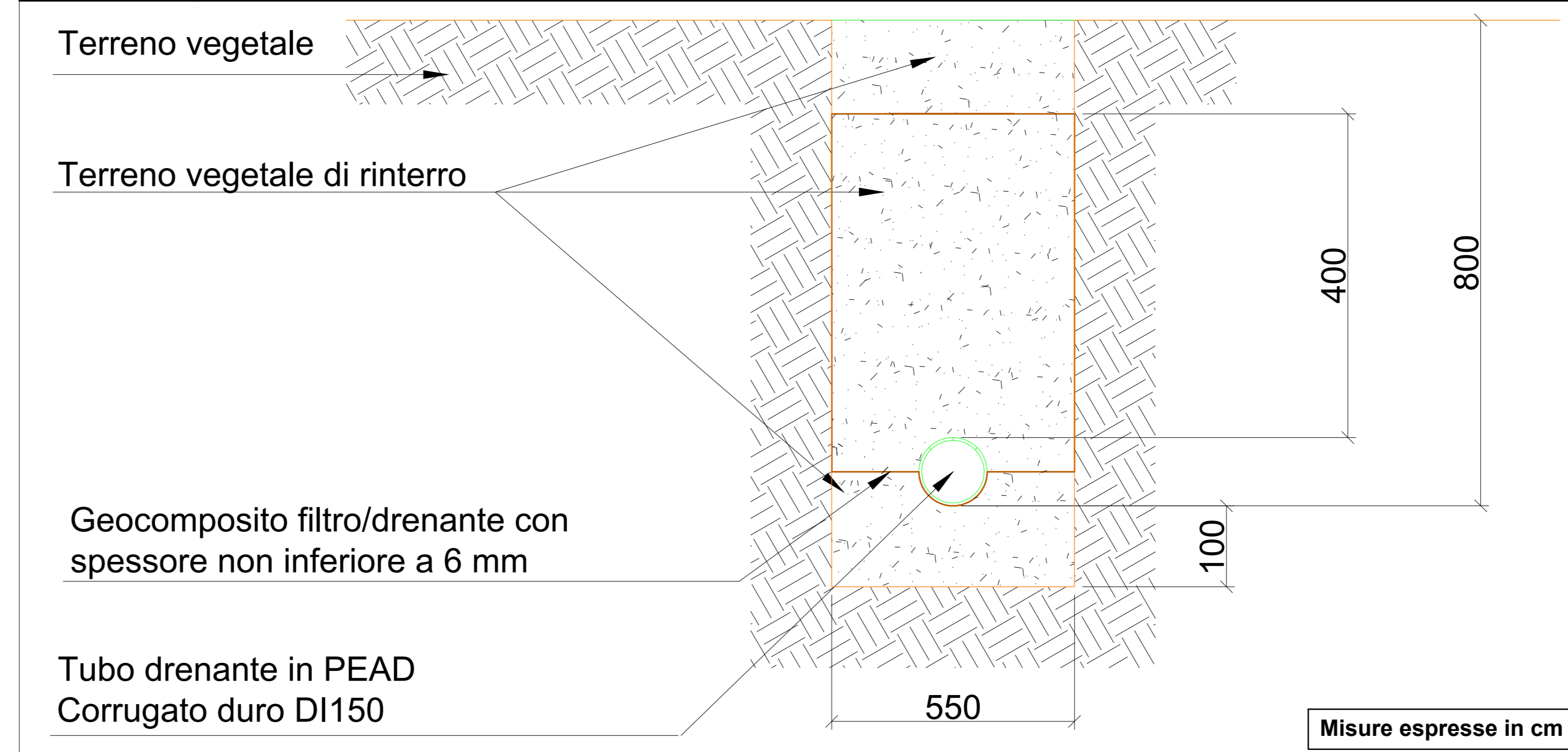
Il volume di invaso complessivo, costituito dalla somma dei volumi di invaso della vasca di laminazione, dei canali e della rete di drenaggio in ghiaietto è pari a 34.524,7 m³. Il volume di invaso ottenuto è tale da soddisfare il principio di invarianza idraulica, disciplinato dal Consorzio di Bonifica Veneto Orientale. Per ulteriori dettagli, si rimanda all'elaborato "GRE EEC R.25/PT.P.15533.00.023.00_Relazione idrologica-idraulica".

La soluzione progettuale sarà poi definita nel dettaglio nella fase di progettazione esecutiva, nella quale si effettueranno ulteriori approfondimenti sul comportamento idraulico della soluzione proposta e di tutte le opere accessorie, comprensivo l'eventuale sistema di irrigazione.

SEZ 1-1 TIPOLOGICO TRINCEA DRENANTE - Riempimento dello scavo con sabbia e ghiaietto



SEZ 2-2 TIPOLOGICO TUBAZIONE DI RACCOLTA - Riempimento dello scavo con terreno vegetale di riinterro



REV.	DATE	DESCRIPTION	PREPARED	CHECKED	APPROVED
00	03/06/2023	EMISSIONE DEFINITIVA	F. Chiappetta	M. Galferi	V. Bardi

PROJECT:		Caorle (15533)			
FILE NAME:	GRE EEC R.25/PT.P.15533.00.023.00_NUOVA RETE DI DRENAGGIO - PLANIMETRIA GENERALE.DWG				
CLASSIFICATION:	Company	FORMAT:	A0	SCALE:	1:2.000
UTILIZATION SCOPE:	Basic Design	TITLE:	NUOVA RETE DI DRENAGGIO - PLANIMETRIA GENERALE		
VALIDATED BY:	PE EGP	GROUP:	FUNCTION:	TYPE:	COUNTRY:
VERIFIED BY:	Discipline EGP	GROUP:	FUNCTION:	TYPE:	COUNTRY:
COLLABORATORS:		GRE EEC R.25/PT.P.15533.00.023.00	PLAN:	SHEET:	1 di 1