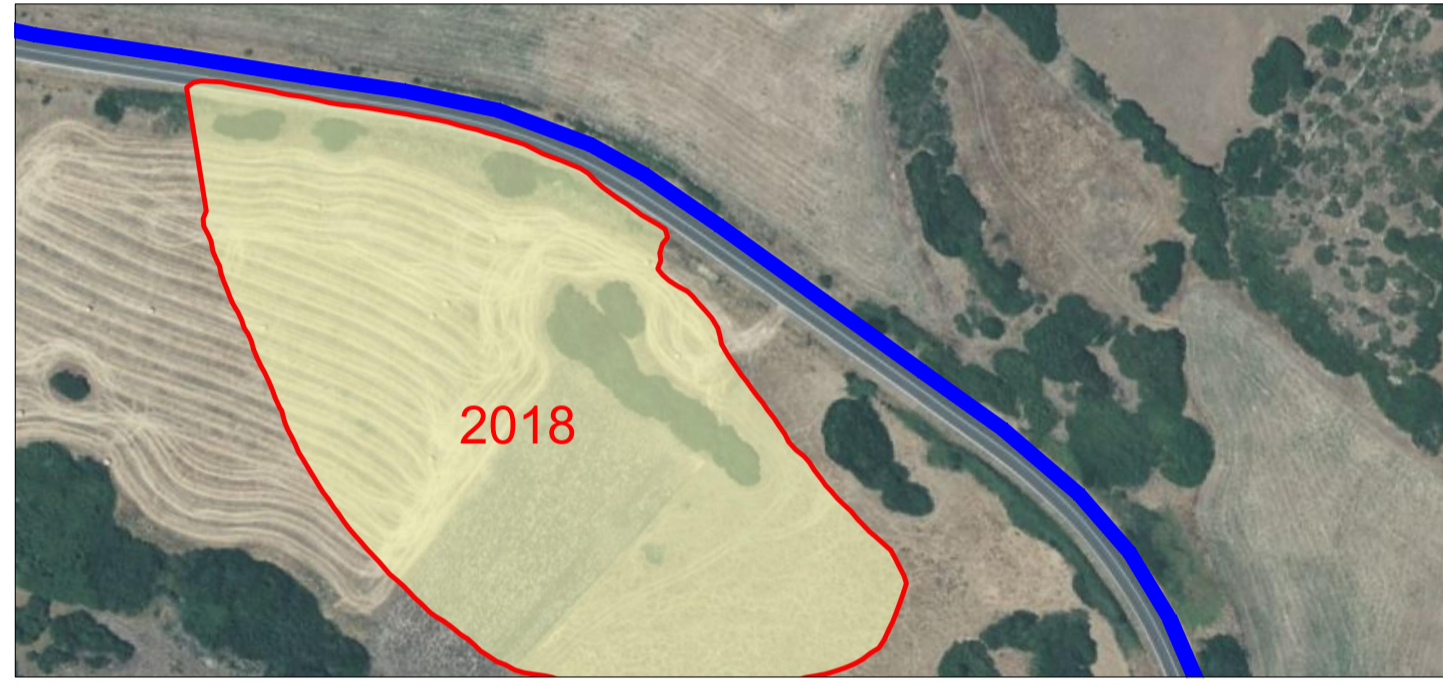
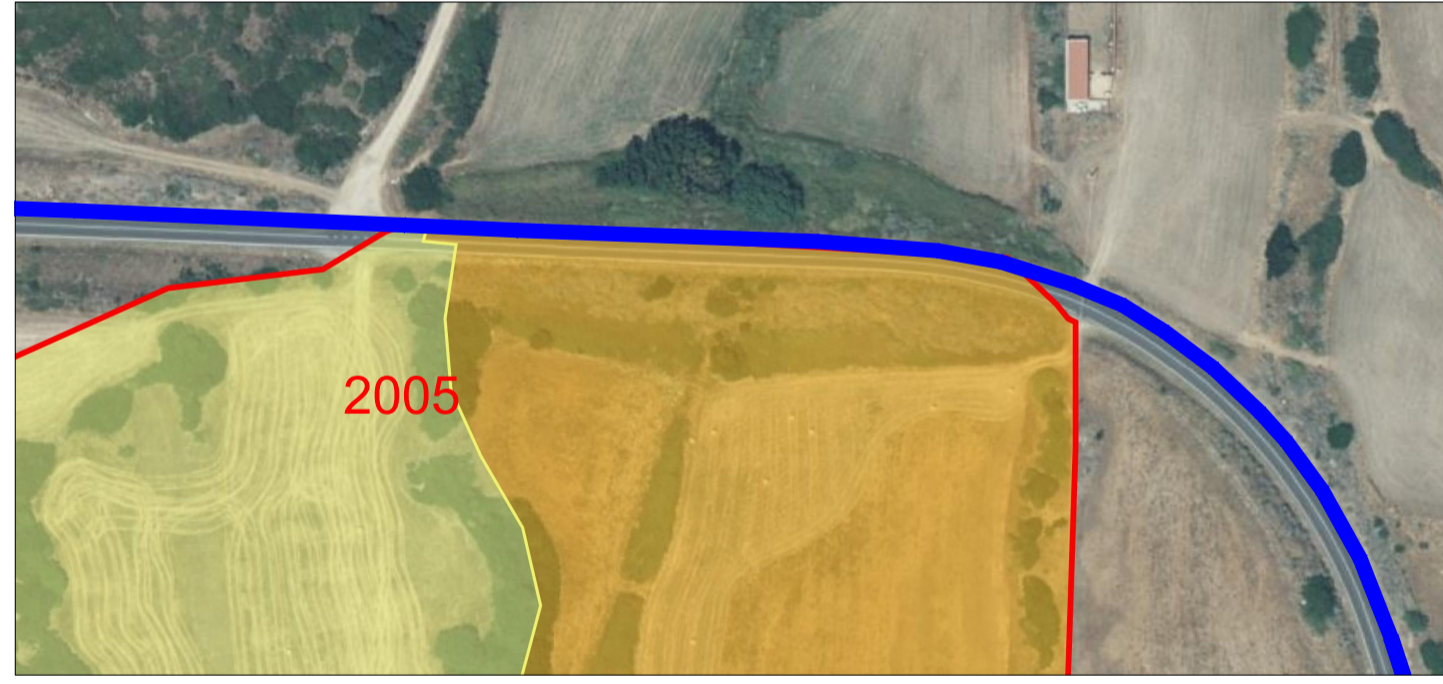


LEGENDA

- Area di impianto 1
- Area di impianto 2
- Cavidotto MT
- Punto di consegna
- Cabina di sezionamento
- Confini comunali
- Aree percorse dal fuoco 2005 - 2020
- Tipologia di soprassuolo coperto dal fuoco: pascolo
- Tipologia di soprassuolo coperto dal fuoco: bosco
- Tipologia di soprassuolo coperto dal fuoco: altro



Dettaglio 01 1:2.000



Dettaglio 02 1:2.000

Base Cartografica: IGM 25.000

Fonte: Geoportale della Sardegna
https://www.sardegnaegeoportale.it/webgis2/sardegnaegeoportale/?map=aree_tutelate

01	12/09/2022	Revisione	Zecchillo	Miglionico	Biscotti
			BFP	BFP	BFP
00	15/07/2022	Emissione	Zecchillo	Miglionico	Biscotti
			BFP	BFP	BFP
REV.	DATE	DESCRIPTION	PREPARED	CHECKED	APPROVED

BFP	AGRIVITAICO NULVI				
Via degli Anzolini, 8 07020 Pula (SU) - Italy www.bfp.it Azienda con Sistema di Gestione Certificato UNI EN ISO 9001:2015 UNI EN ISO 14001:2015 UNI ISO 45001:2018	FILE NAME: GRE.EE.D.21.IT.P.16703.00.048.01 AREE PERCORSE DAL FUOCO				
MARTE S.R.L. GRE VALIDATION	CLASSIFICATION:	FORMAT:	SCALE:	PLOT SCALE:	SHEET:
	A1		1:25000		1 di 1
UTILIZATION SCOPE:	AREE PERCORSE DAL FUOCO				
VALIDATED BY: --	GRE CODE				
VERIFIED BY: --	GROUP:	FUNCTION:	TYPE:	ISSUER:	COUNTRY:
COLLABORATORS: --	GREEC	D21	ITP	167030004801	

This document is property of Enel Green Power SpA. It is strictly forbidden to reproduce this document, in whole or in part, and to provide or otherwise any related information without the previous written consent by Enel Green Power SpA.