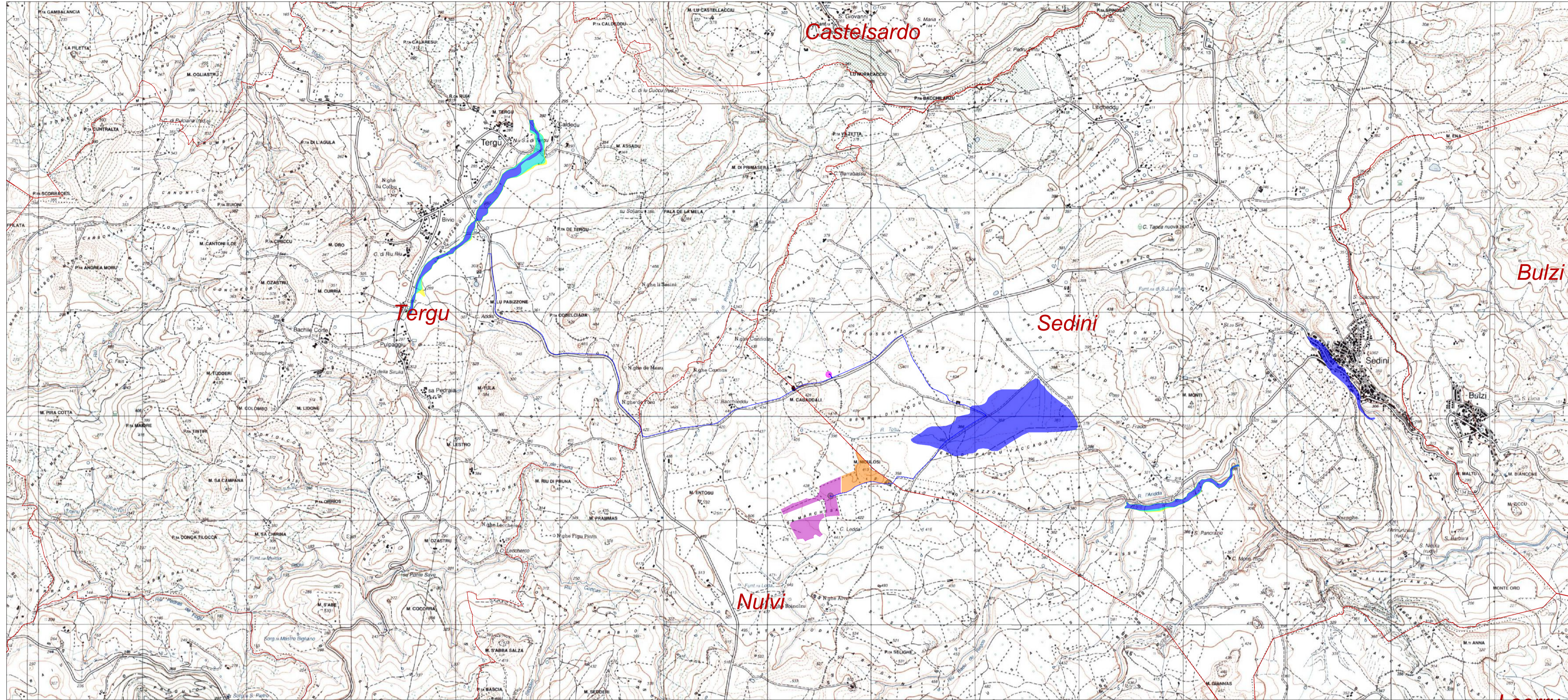


PAI - Pericolo Idraulico (Pericolo Alluvioni)



LEGENDA

- Area di impianto 1
- Area di impianto 2
- Cavidotto MT
- Punto di consegna
- Cabina di sezionamento
- Confini comunali

PIANO DI ASSETTO IDROGEOLOGICO
Sub-bacino n. 3 Conghias - Mannu - Temo

Pericolo Idraulico (Pericolo Alluvioni)
Aggiornamento 31/01/2018

- H1: pericolosità idraulica moderata
- H2: pericolosità idraulica media
- H3: pericolosità idraulica elevata
- H4: pericolosità idraulica molto elevata

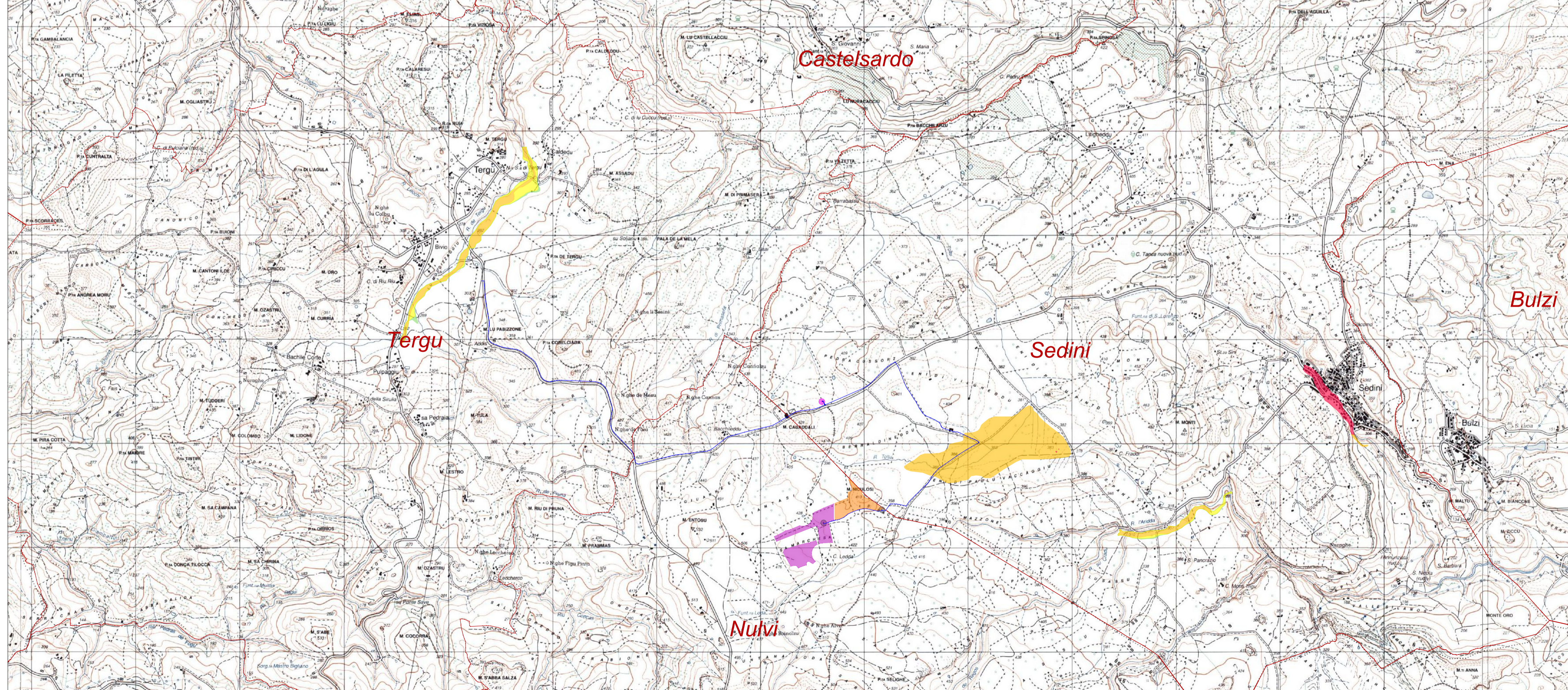
Rischio Idraulico - Rev. 41 (Rischio Alluvioni)
Aggiornamento 31/01/2018

- R1: rischio moderato o nullo
- R2: rischio medio
- R3: rischio elevato
- R4: rischio molto elevato

Base Cartografica: IGM 25.000

Fonte: Geoportale della Sardegna
<https://www.sardegnaeportale.it/webgis2/sardegna/mape/?map=pai>

PAI - Rischio Idraulico - (Rischio Alluvioni)



REV.	DATE	DESCRIPTION	PREPARED	CHECKED	APPROVED
01	12/09/2022	Revisione	Zecchillo BFP	Miglionico BFP	Biscotti BFP
00	15/07/2022	Emissione	Zecchillo BFP	Miglionico BFP	Biscotti BFP

CONTRACTOR'S LOGO

BFP
Via degli Ingegneri 8
70026 Polignano (BR) - Italy
www.bfp.it
Azienda con Sistema di Gestione Certificato
UNI EN ISO 9001:2015
UNI EN ISO 14001:2015
UNI ISO 45001:2018

PROJECT: AGRIVOLTAICO NULVI

FILE NAME: GRE.EE.D.21.IT.P.16703.00.049.01 INQUADRAMENTO SU PAI

CLASSIFICATION: A1 **FORMAT:** A1 **SCALE:** 1:25000 **PLOT SCALE:** 1 di 4

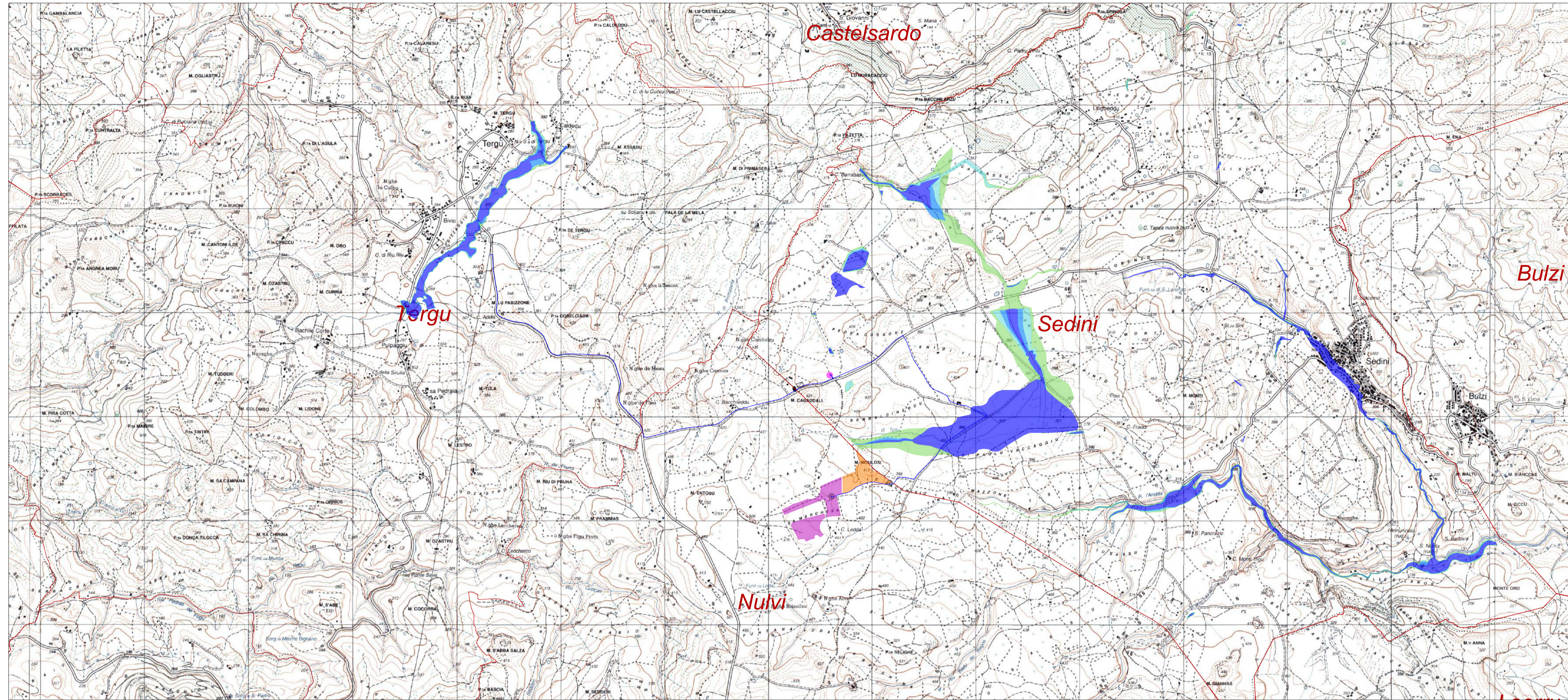
UTILIZATION SCOPE: **TITLE:** INQUADRAMENTO SU PIANO STRALCIO DELL'ASSETTO IDROGEOLOGICO (PAI)

GRE VALIDATION

VALIDATED BY: -- VERIFIED BY: -- COLLABORATORS: --

GRE CODE									
GROUP	FUNCTION	TYPE	ISSUER	COUNTRY	TEC.	PLANT	SYSTEM	PROGRESSIVE	REVISION
GRE	EE	D	21	IT	P	16703000	04901		

This document is property of Enel Green Power SpA. It is strictly forbidden to reproduce this document, in whole or in part, and to provide to others any related information without the previous written consent by Enel Green Power SpA.



LEGENDA

- Area di impianto 1
- Area di impianto 2
- Cavidotto MT
- Punto di consegna
- Cabina di sezionamento
- Confini comunali

PIANO DI ASSETTO IDROGEOLOGICO
Sub-bacino n. 3 Conghias - Mannu - Temo

Pericolo Idraulico (Pericolo Alluvioni) - Art. 8, comma 2 delle NTA del PAI
Aggiornamento 31/01/2018

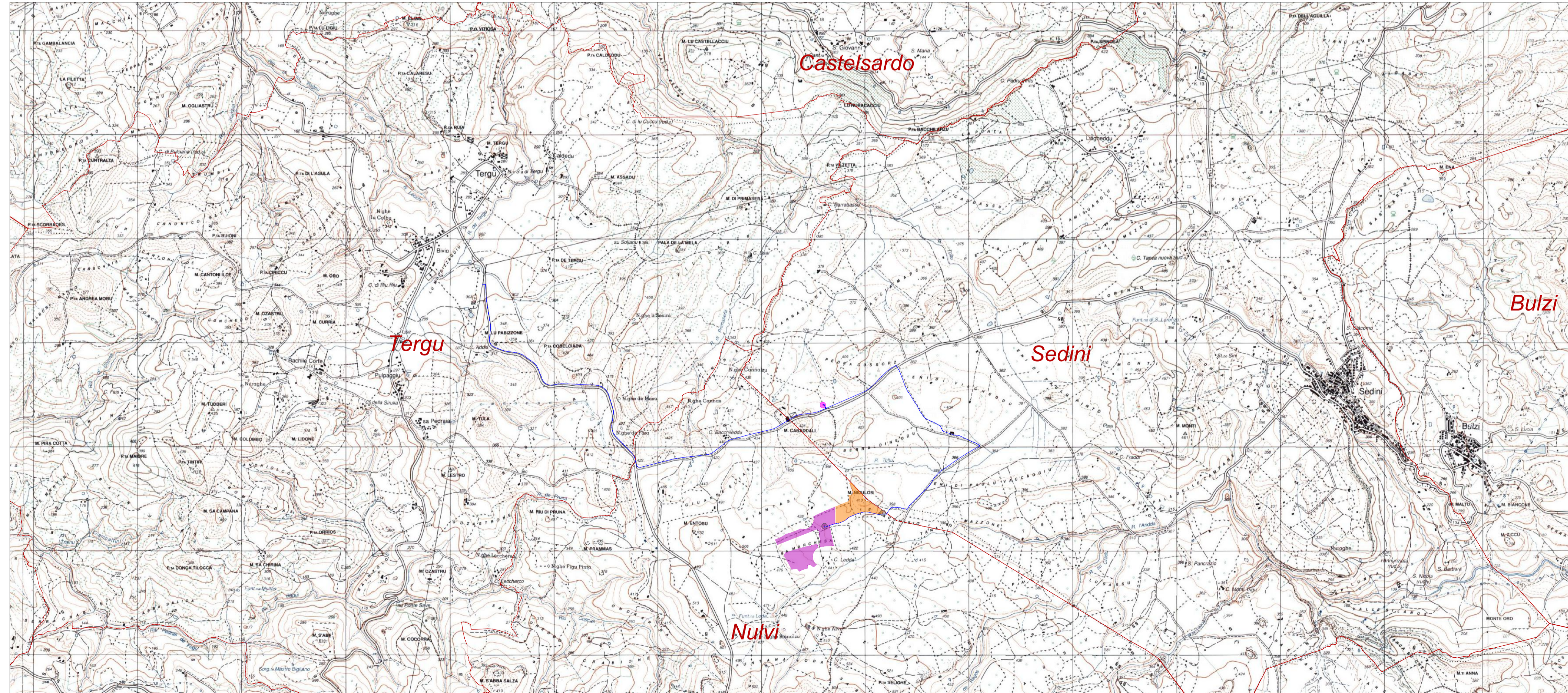
- H1: pericolosità idraulica moderata
- H2: pericolosità idraulica media
- H3: pericolosità idraulica elevata
- H4: pericolosità idraulica molto elevata.

Pericolo Idraulico (Pericolo Alluvioni) - Art. 8, comma 2 delle NTA del PAI
Aggiornamento 31/01/2018

- Hg0: aree studiate non soggette a potenziali fenomeni franosi
- Hg1: pericolosità da frana moderata.
- Hg2: pericolosità da frana media.
- Hg3: pericolosità da frana elevata.
- Hg4: pericolosità da frana molto elevata.

Base Cartografica: IGM 25.000

Fonte: Geoportale della Sardegna
<https://www.sardegnaeportale.it/webgis/sardegna/mappe/?map=pa>



01	12/09/2022	Revisione	Zecchillo	Migliorico	Biscotti
			BFP	BFP	BFP
00	15/07/2022	Emissione	Zecchillo	Migliorico	Biscotti
			BFP	BFP	BFP
REV.	DATE	DESCRIPTION	PREPARED	CHECKED	APPROVED

BFP
Via degli Anzolini, 8
70026 Polignano (BR) - Italy
www.bfp.it
Azienda con Sistema di Gestione Certificato
UNI EN ISO 9001:2015
UNI EN ISO 14001:2015
UNI ISO 45001:2018

AGRIVOLTAICO NULVI

FILE NAME: GRE.EE.D.21.IT.P.16703.00.049.01 INQUADRAMENTO SU PAI

CLASSIFICATION:	FORMAT:	SCALE:	PLOT SCALE:	SHEET:
	A1	1:25000		2 di 4

UTILIZATION SCOPE: TITLE: INQUADRAMENTO SU PIANO STRALCIO DELL'ASSETTO IDROGEOLOGICO (PAI)

GRE VALIDATION

VALIDATED BY: --

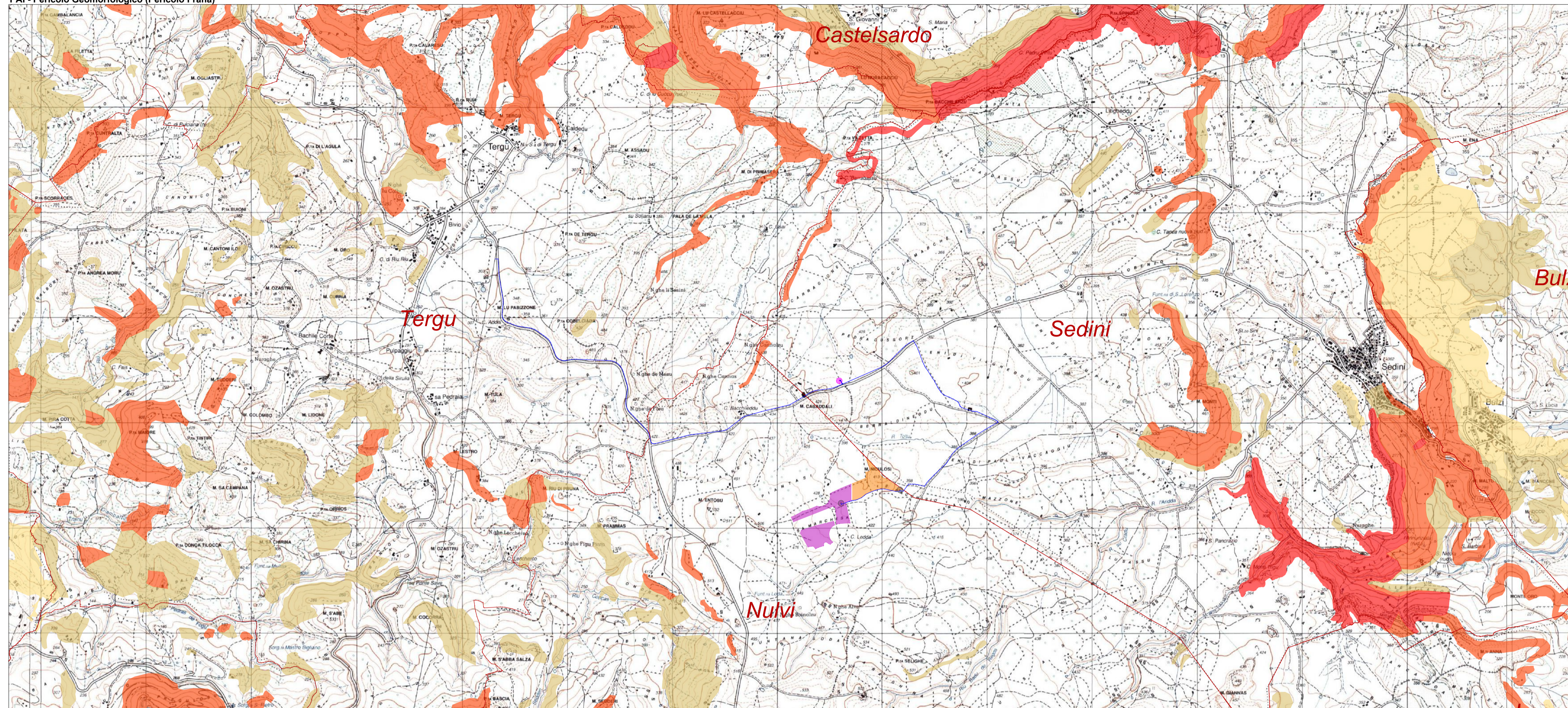
VERIFIED BY: --

COLLABORATORS: --

GROUP:	FUNCTION:	TYPE:	ISSUER:	COUNTRY:	TEC.	GRE CODE	SYSTEM:	PROGRESSIVE:	REVISION:
GRE	EE	D	21	IT	P	167030004901			

This document is property of Enel Green Power SpA. It is strictly forbidden to reproduce this document, in whole or in part, and to provide to others any related information without the previous written consent by Enel Green Power SpA.

PAI - Pericolo Geomorfologico (Pericolo Frana)



LEGENDA

- Area di impianto 1
- Area di impianto 2
- Caviddotto MT
- Punto di consegna
- Cabina di sezionamento
- Confini comunali

PIANO DI ASSETTO IDROGEOLOGICO
Sub-bacino n. 3 Conghias - Mannu - Temo

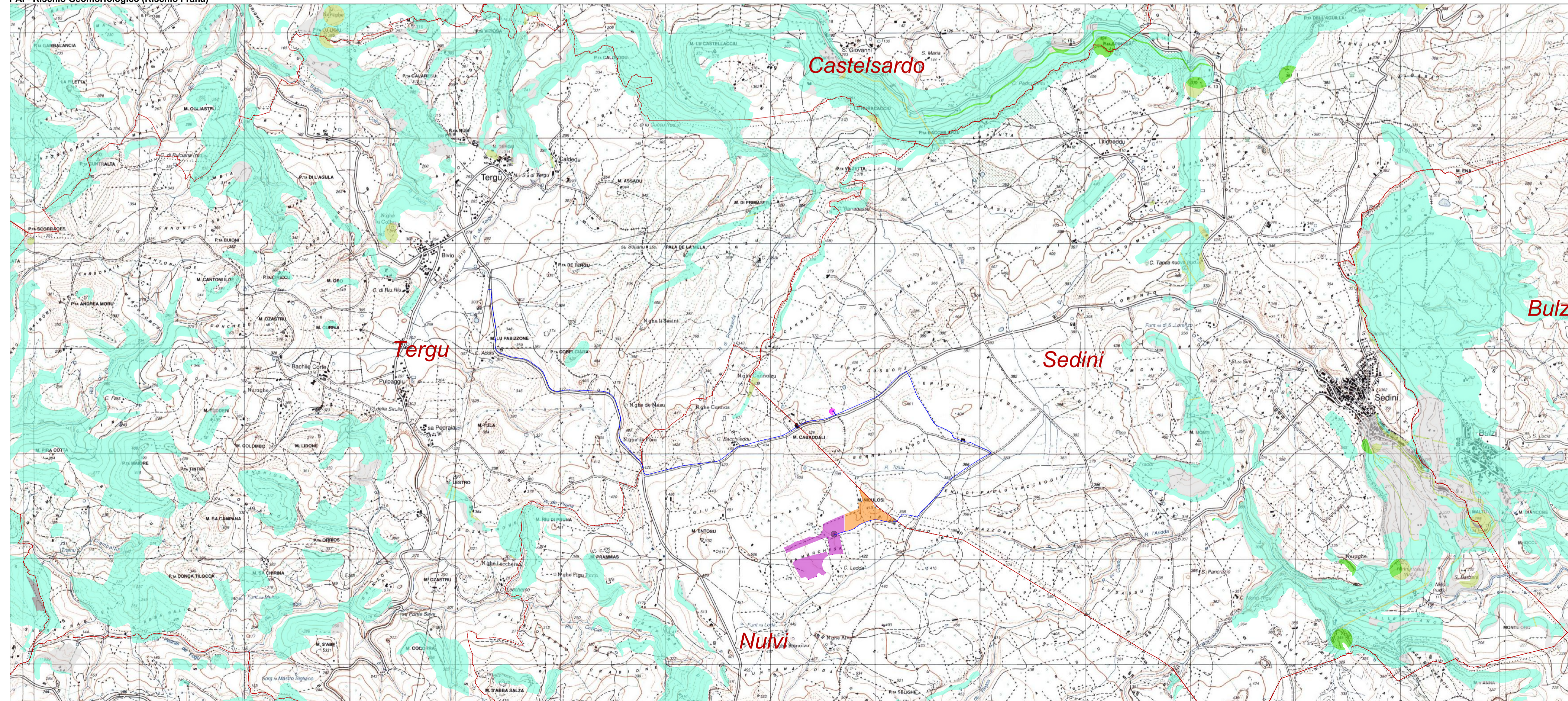
Pericolo Geomorfologico (Pericolo Frana)
Aggiornamento 31/01/2018

- Hg0: aree studiate non soggette a potenziali fenomeni franosi
- Hg1: pericolosità da frana moderata.
- Hg2: pericolosità da frana media.
- Hg3: pericolosità da frana elevata.
- Hg4: pericolosità da frana molto elevata.

Rischio Geomorfologico (Rischio Frana)
Aggiornamento 31/01/2018

- Rg0: aree studiate non soggette a rischio da frana.
- Rg1: rischio da frana moderato.
- Rg2: rischio da frana medio.
- Rg3: rischio da frana elevato.
- Rg4: rischio da frana molto elevato.

PAI - Rischio Geomorfologico (Rischio Frana)



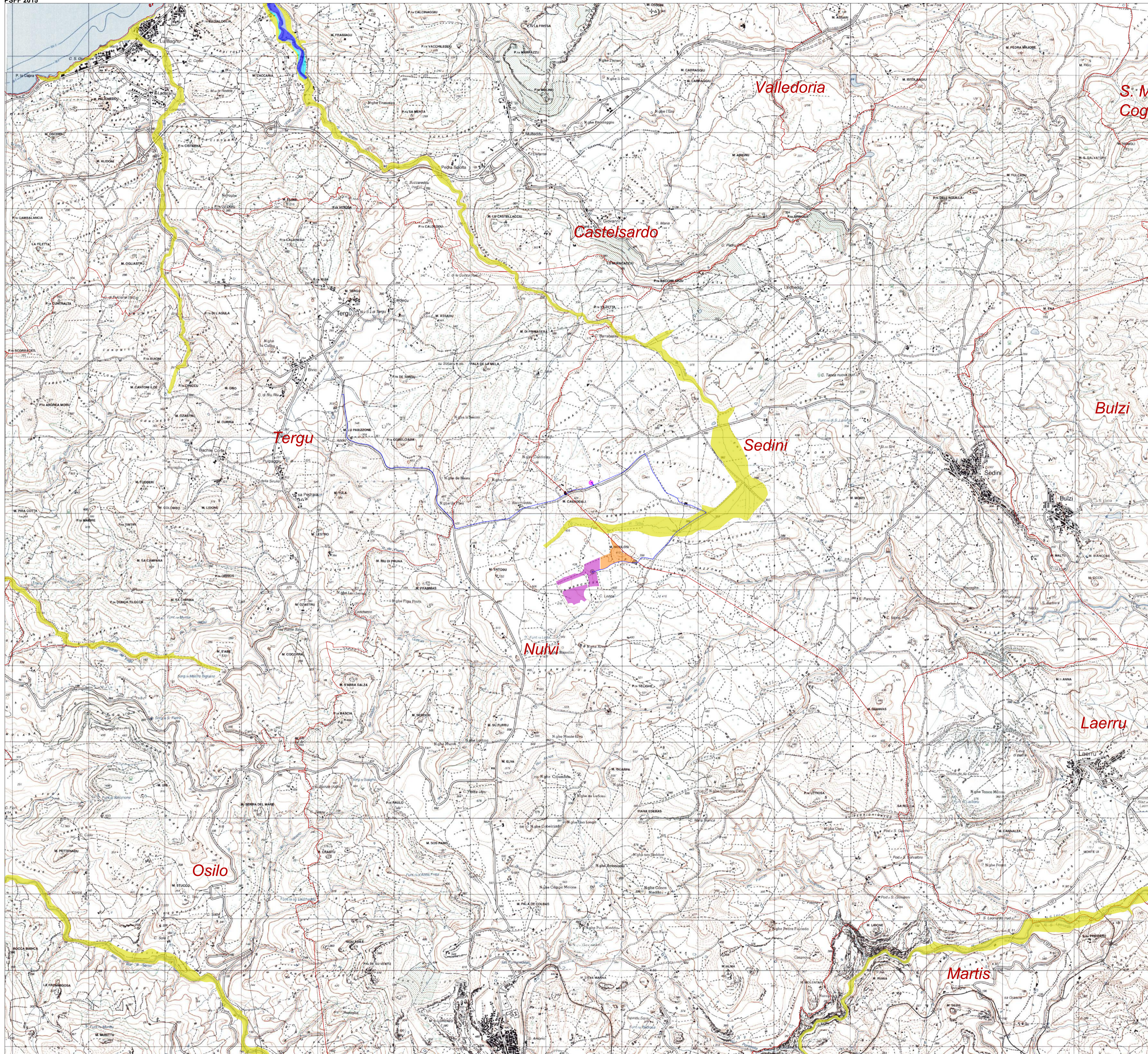
Base Cartografica: IGM 25.000

Fonte: Geoportale della Sardegna
<https://www.sardegnaeportale.it/webgis2/sardegnamappe/?map=pa>

01	12/09/2022	Revisione	Zecchillo BFP	Migliorico BFP	Biscotti BFP
00	15/07/2022	Emissione	Zecchillo BFP	Migliorico BFP	Biscotti BFP
REV.	DATE	DESCRIPTION	PREPARED	CHECKED	APPROVED

		PROJECT: AGRIVOLTAICO NULVI									
<small> Via degli Anzolini, 8 07020 Pula (SU) - Italy www.bfp.it Azienda con Sistema di Gestione Certificato UNI EN ISO 9001:2015 UNI EN ISO 14001:2015 UNI ISO 45001:2018 </small>		FILE NAME: GRE.EE.D.21.IT.P.16703.00.049.01 INQUADRAMENTO SU PAI									
SOCIETÀ MARTE S.R.L.	CLASSIFICATION:	FORMAT: A1	SCALE: 1:25000	PLOT SCALE:	SHEET: 3 di 4						
	UTILIZATION SCOPE:	TITLE: INQUADRAMENTO SU PIANO STRALCIO DELL'ASSETTO IDROGEOLOGICO									
GRE VALIDATION		GRE CODE									
VALIDATED BY	--										
VERIFIED BY	--										
COLLABORATORS	--										
		GROUP	FUNCTION	TYPE	ISSUER	COUNTRY	TEC.	PLANT	SYSTEM	PROGRESSIVE	REVISION
		GREEC	D21	IT	P167030004901						

This document is property of Enel Green Power SpA. It is strictly forbidden to reproduce this document, in whole or in part, and to provide to others any related information without the previous written consent by Enel Green Power SpA.



LEGENDA

- Area di impianto 1
- Area di impianto 2
- Cavidotto MT
- Punto di consegna
- Cabina di sezionamento
- Confini comunali

PIANO STRALCIO DELLE FASCE FLUVIALI (PSFF)
 Approfondimento e integrazione del Piano di Assetto Idrogeologico (PAI)

Aggiornamento 17/12/2015

- C: Fascia Geomorfologica
- B200: Tr = 100-200 anni
- B100: Te = 50-100 anni
- A50: Tr = 2-50 anni
- A2: Tr < 2 anni

Base Cartografica: IGM 25.000

Fonte: Geoportale della Sardegna
<https://www.sardegnegeoportale.it/webgis2/sardegnamappe/?map=pai>

01	12/09/2022	Revisione	Zecchillo	Miglionico	Biscotti
			BFP	BFP	BFP
00	15/07/2022	Emissione	Zecchillo	Miglionico	Biscotti
			BFP	BFP	BFP
REV.	DATE	DESCRIPTION	PREPARED	CHECKED	APPROVED

 BFP Azienda con Sistema di Gestione Certificato UNI EN ISO 9001:2015 UNI EN ISO 14001:2015 UNI ISO 45001:2018	PROJECT: AGRIVOLTAICO NULVI																						
	FILE NAME: GRE.EE.D.21.IT.P.16703.00.049.01 INQUADRAMENTO SU PAI																						
SOCIETÀ MARTE S.R.L.	CLASSIFICATION:	FORMAT:	SCALE:	PLOT SCALE:	SHEET:																		
		A1	1:25000		4 di 4																		
GRE VALIDATION VALIDATED BY: -- VERIFIED BY: -- COLLABORATORS: --	TITLE: INQUADRAMENTO SU PIANO STRALCIO DELL'ASSETTO IDROGEOLOGICO (PAI) Piano Stralcio delle Fasce Fluviali (PSFF)																						
	GRE CODE <table border="1"> <tr> <td>GROUP</td> <td>FUNCTION</td> <td>TYPE</td> <td>ISSUER</td> <td>COUNTRY</td> <td>TEC.</td> <td>PLANT</td> <td>SYSTEM</td> <td>PROGRESSIVE</td> <td>REVISION</td> </tr> <tr> <td>GRE</td> <td>EE</td> <td>D</td> <td>21</td> <td>IT</td> <td>P</td> <td>16703000</td> <td>04901</td> <td></td> <td></td> </tr> </table>				GROUP	FUNCTION	TYPE	ISSUER	COUNTRY	TEC.	PLANT	SYSTEM	PROGRESSIVE	REVISION	GRE	EE	D	21	IT	P	16703000	04901	
GROUP	FUNCTION	TYPE	ISSUER	COUNTRY	TEC.	PLANT	SYSTEM	PROGRESSIVE	REVISION														
GRE	EE	D	21	IT	P	16703000	04901																