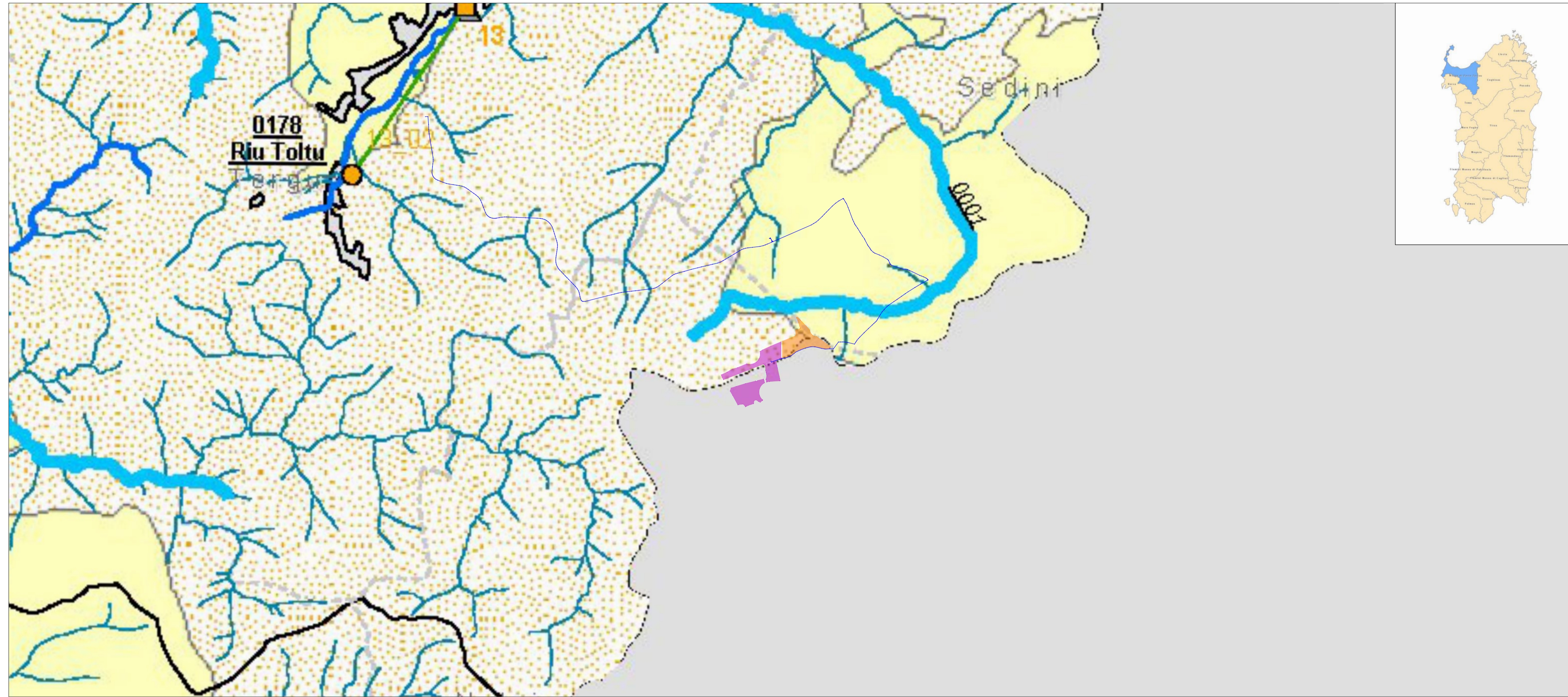


Tavola 5/8 - Unità idrografica Omogenea (UIO) - Mannu di Porto Torres



LEGENDA

- Area di impianto 1
- Area di impianto 2
- Cavidotto MT

PIANO DI TUTELA DELLE ACQUE
Regione autonoma della Sardegna

Unità idrografica Omogenea (UIO):
- Mannu di Porto Torres
- Coghinias

	Bacini Idrografici		Comuni		Aree Urbane		Aree Industriali
	Canale		Canale		Canale		Invaso, lago
	Corso acqua		Corso acqua		Corso acqua		Invaso, lago
	Invaso, lago		Invaso, lago		Invaso, lago		Invaso, lago
	Tratti Costa		Monitoraggio Marino Costiero		Monitoraggio Marino Costiero		Monitoraggio Marino Costiero
	Corso acqua Significativi		Corso acqua Rilevanti		Corso d'Acqua del 1 ordine		Corso d'Acqua del 2 ordine
	Corso d'Acqua di ordini minori		Laghi		Acque transizione		Acque transizione

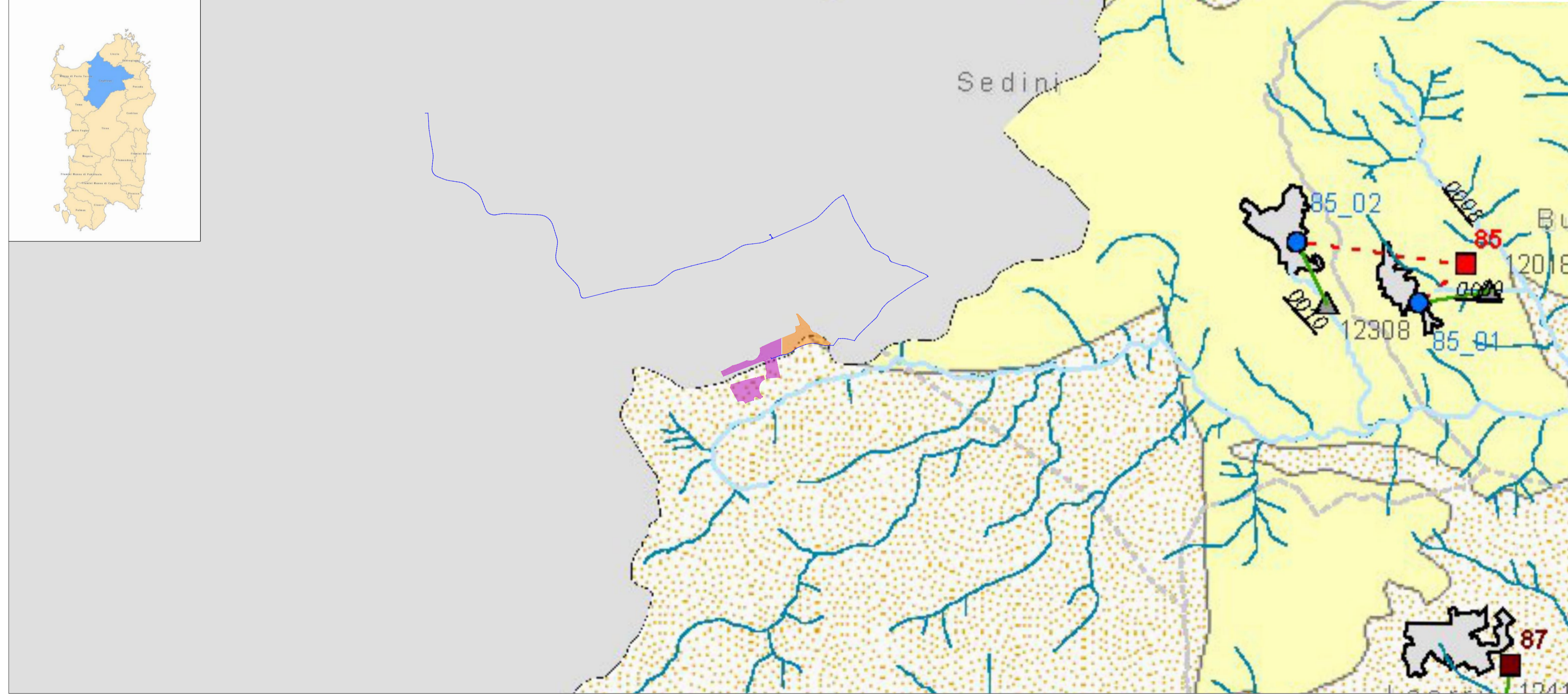
Comparto Depurativo - Piano D'Ambito

	Scarichi		Impianti singoli esistenti
	Insedimenti Collettati a altri impianti		Impianti singoli futuri
	Insedimenti non ancora collettati a impianti consorziali esistenti		Collettamenti esistenti
	Insedimenti collettati a Impianti consorziali esistenti		Collettamenti previsti
	Impianti consorziali esistenti		Impianti consorziali futuri

Acquiferi

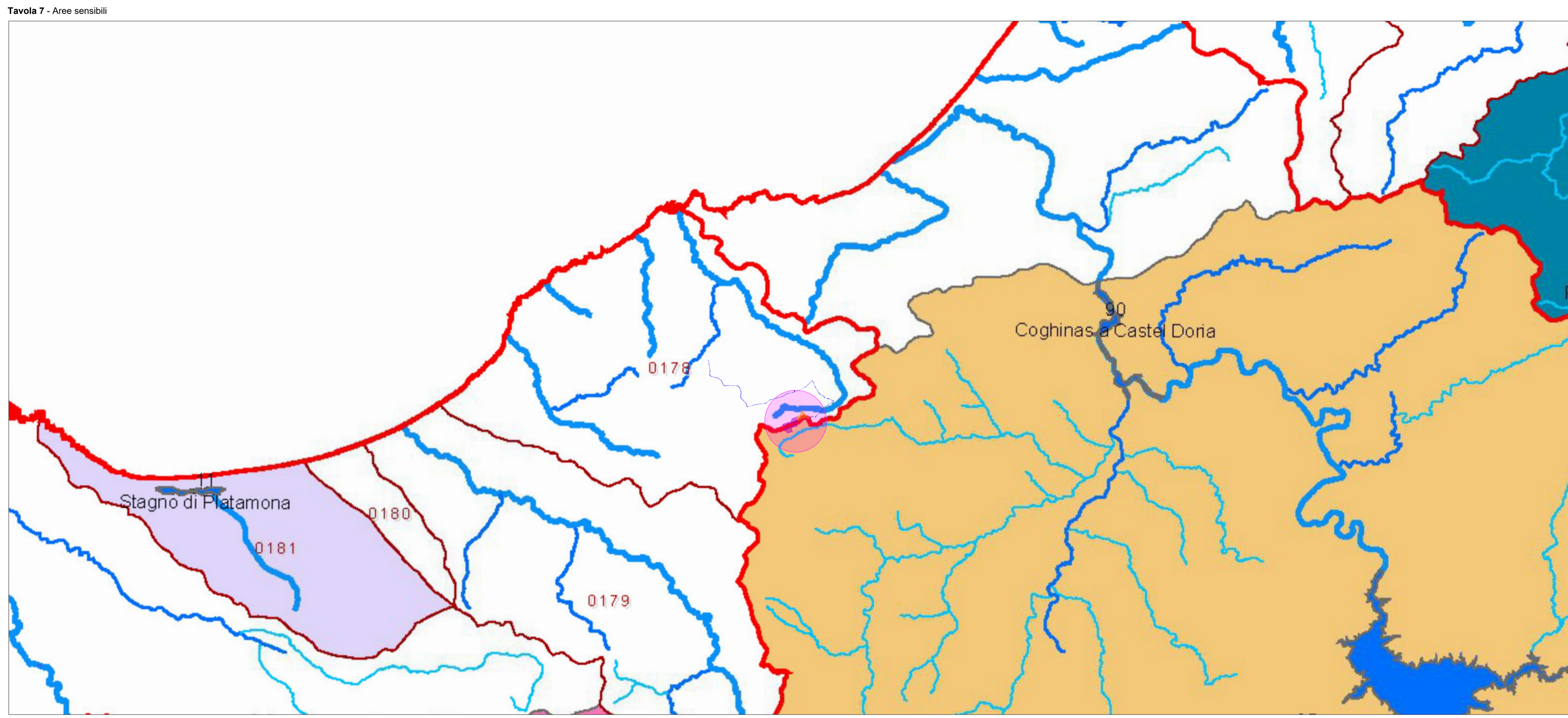
	Acquiferi Plio Quaternari
	Acquiferi Vulcanici Plio Quaternari
	Acquiferi Sedimentari Terziari
	Acquiferi Vulcanici Terziari
	Acquiferi Carbonatici Mesozoici Paleozoici

Tavola 5/9 - Unità idrografica Omogenea (UIO) - Coghinias



Fonte: Autorità di bacino della Sardegna
<https://www.regione.sardegna.it/autoritadibacino/>

REV.	DATE	DESCRIPTION	PREPARED	CHECKED	APPROVED
01	12/09/2022	Revisione	Zecchillo BFP	Miglionico BFP	Biscotti BFP
00	15/07/2022	Emissione	Zecchillo BFP	Miglionico BFP	Biscotti BFP
<p>AGRIOLTAICO NULVI</p> <p>FILE NAME: GRE.EE.D.27.IT.P.16703.00.008.01 INQUADRAMENTO SU PTA</p> <p>CLASSIFICATION: A1 FORMAT: A1 SCALE: 1:25000 PLOT SCALE: 1 di 3</p> <p>TITLE: INQUADRAMENTO SU PIANO TUTELA DELLE ACQUE (PTA)</p> <p>GRE VALIDATION</p> <p>VALIDATED BY: --</p> <p>VERIFIED BY: --</p> <p>COLLABORATORS: --</p> <p>GROUP: GRE FUNCTION: EEC TYPE: D27 ISSUER: IT COUNTRY: P1 PLANT: 167030000801 SYSTEM: 0000801 PROGRESSIVE: REVISION: </p> <p>GRE CODE: GRE.EE.D.27.IT.P.16703.00.008.01</p>					



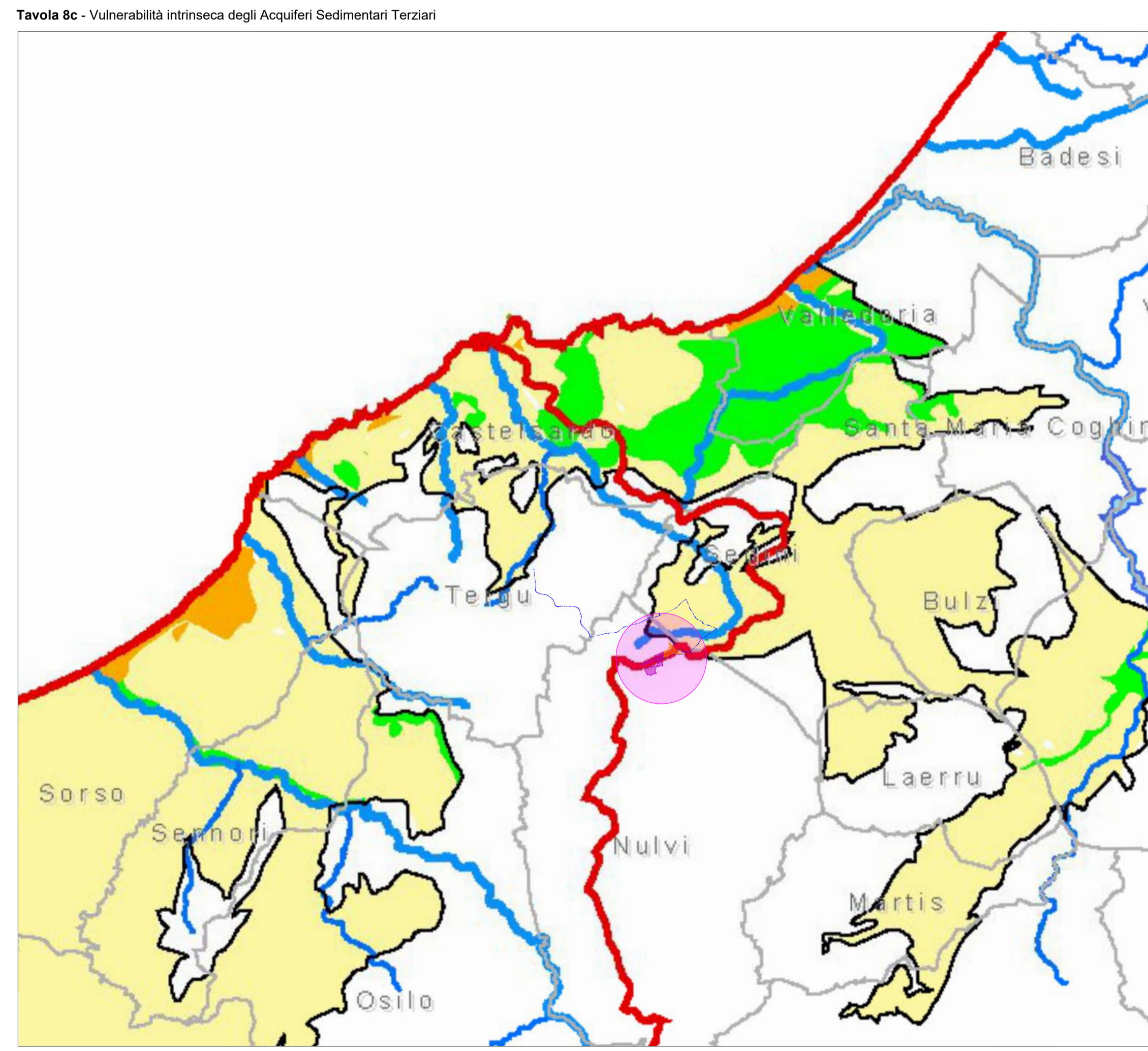
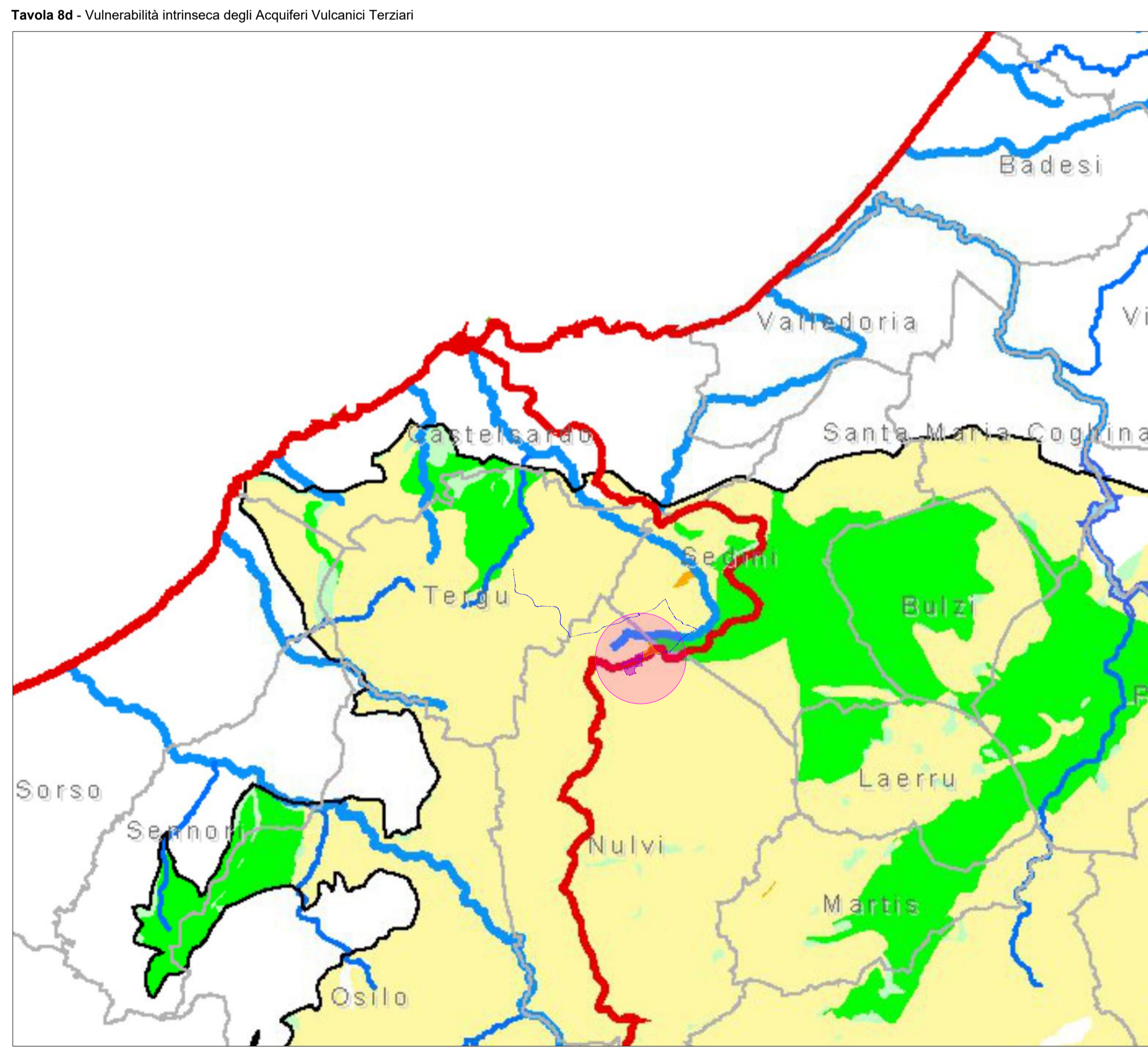
- LEGENDA**
- Area di impianto
 - Area di impianto 1
 - Area di impianto 2
 - Cavidotto MT

PIANO DI TUTELA DELLE ACQUE
Regione autonoma della Sardegna

- Tavola 7 - Aree sensibili**
- Unità Idrografiche Omogenee
 - Bacini Idrografici
 - Corpi sensibili
 - Acque di Transizione
 - Laghi
 - Corsi d'Acqua del 1 ordine
 - Corsi d'Acqua del 2 ordine
 - Corsi d'Acqua di ordine minore
- Corpi sensibili**
- 90, Coghinas a Castel Doria

Tavola 8c - Vulnerabilità intrinseca degli Acquiferi Sedimentari Terziari
Tavola 8d - Vulnerabilità intrinseca degli Acquiferi Vulcanici Terziari

- Unità Idrografiche Omogenee
 - Comuni
 - Limiti Acquiferi Vulcanici Terziari
 - Laghi, Invasi
 - Acque di Transizione
 - Corsi d'Acqua del 1 ordine
 - Corsi d'Acqua del 2 ordine
- Vulnerabilità Intrinseca**
- MOLTO BASSA
 - BASSA
 - MEDIA
 - ALTA
 - ELEVATA
 - MOLTO ELEVATA



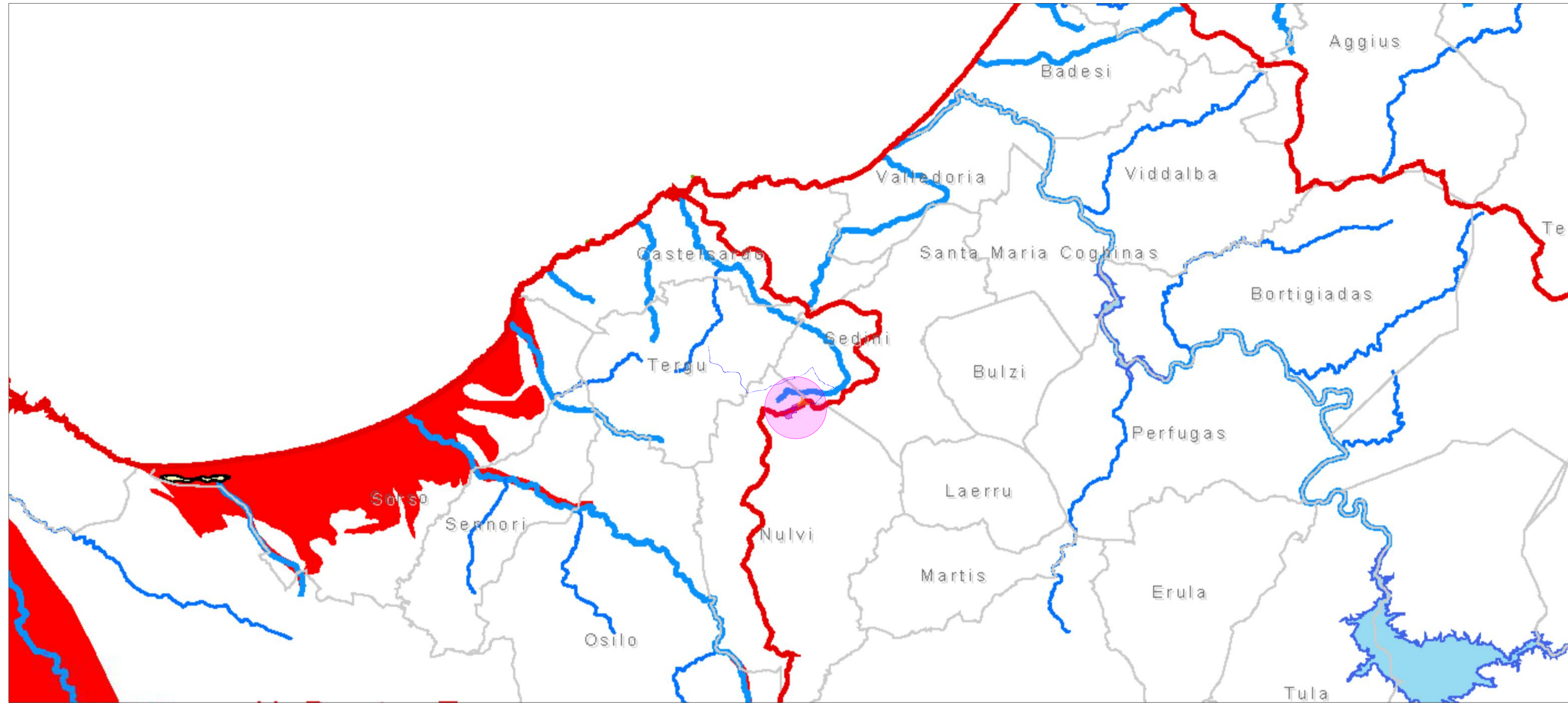
Fonte: Autorità di bacino della Sardegna
<https://www.regione.sardegna.it/autoritadibacino/>

REV.	DATE	DESCRIPTION	PREPARED	CHECKED	APPROVED
01	12/09/2022	Revisione	Zecchillo BFP	Migliorico BFP	Biscotti BFP
00	15/07/2022	Emissione	Zecchillo BFP	Migliorico BFP	Biscotti BFP

CONTRATTORI LOGO		PROJECT: AGRIVOLTAICO NULVI			
BFP		FILE NAME: GRE.EE.D.27.IT.P.16703.00.008.01 INQUADRAMENTO SU PTA			
SOCIETÀ: MARTE S.R.L.		CLASSIFICATION: A1	SCALE: 1:100000	PLOT SCALE: 2 di 3	SHEET: 2 di 3
GRE VALIDATION		TITLE: INQUADRAMENTO SU PIANO TUTELA DELLE ACQUE (PTA)			
VALIDATED BY: --	GRE CODE				
VERIFIED BY: --	GROUP: GRE	FUNCTION: EEC	TYPE: D	ISSUER: 27	COUNTRY: IT
COLLABORATORS: --	TEC. PLANT: P167030000801				
SYSTEM: PROGRESSIVE: REVISION: 0					

This document is property of Enel Green Power SpA. It is strictly forbidden to reproduce this document, in whole or in part, and to provide to others any related information without the previous written consent by Enel Green Power SpA.

Tavola 9 - Designazione Zone Vulnerabili da Nitrati



LEGENDA

- Area di impianto
- Area di impianto 1
- Area di impianto 2
- Cavidotto MT

PIANO DI TUTELA DELLE ACQUE
Regione autonoma della Sardegna

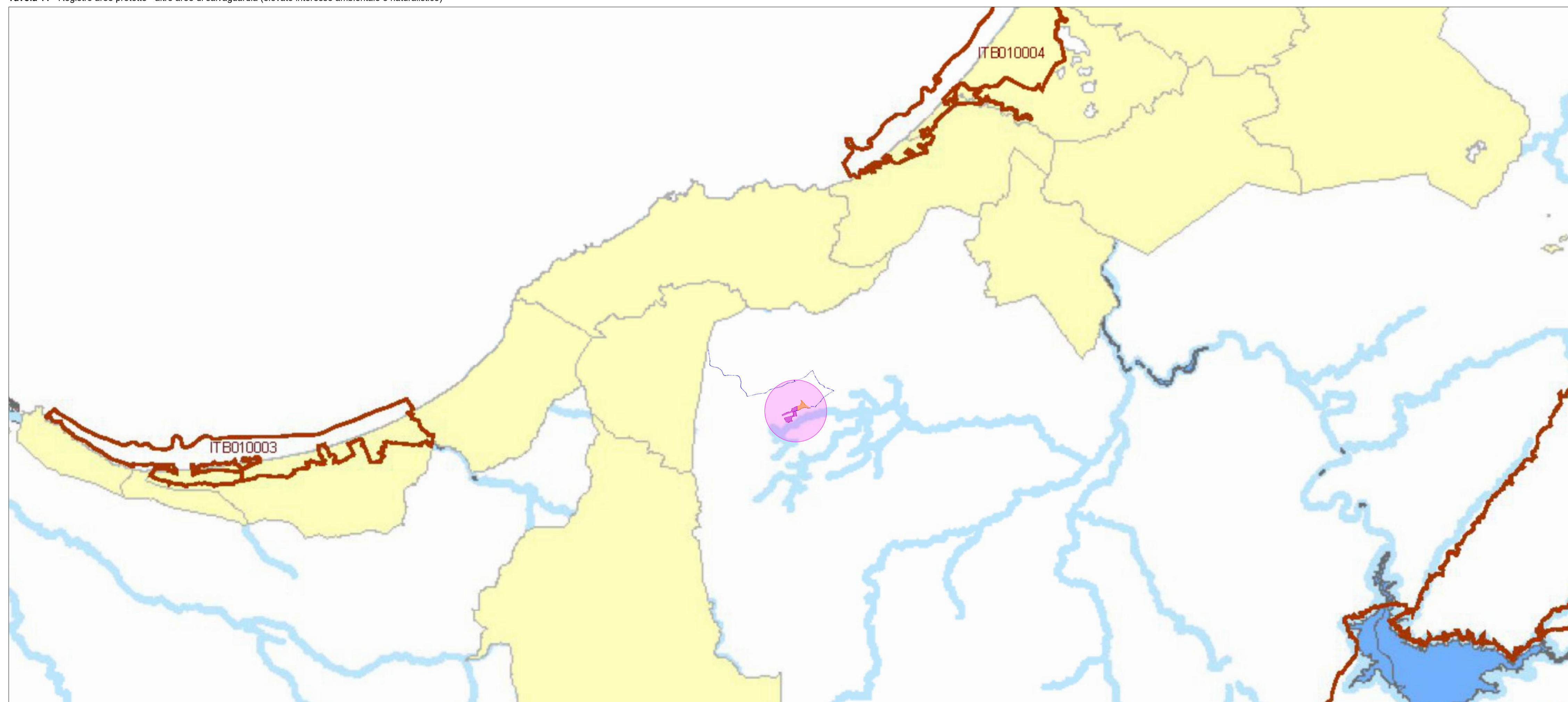
Tavola 9 - Designazione Zone Vulnerabili da Nitrati

- Unità Idrografiche Omogenee
- Zone vulnerabili designate con D.G.R. nr. 1/12 del 18.01.2005
- Zone potenzialmente vulnerabili che necessitano di ulteriori indagini (Ipotesi di perimetrazione)
- Comuni
- Laghi, Invasi
- Acque di Transizione
- Corsi d'Acqua del 1 ordine
- Corsi d'Acqua del 2 ordine

Tavola 11 - Registro aree protette - altre aree di salvaguardia (elevato interesse ambientale e naturalistico)

- Piano di Bonifica dei Siti Contaminati - Anagrafe dei siti inquinati
(Fonte: Assessorato della Difesa dell'Ambiente - Servizio Rifiuti)
- Aree minerarie dismesse
 - Zone di Protezione Speciale (ZPS) - Direttiva n. 79/409/CEE - Uccelli
 - Siti di Interesse Comunitario (SIC) - Direttiva n. 92/43/CEE - Habitat
- Aree Marine Protette (L.N. 97/92 e L.Q.N. 394/91)
- Capo Carbonara
 - Penisola del Sinis-Istola Malfi di Ventre
 - Tavolara-Punta Coda Cavallo
- Parchi Nazionali (L.Q.N. 394/91)
- Parco Nazionale del "GENNARGENTU E GOLFO DI OROSEI" - Sotopeso
 - Parco Nazionale dell'ARCIPELAGO DELLA MADDALENA
 - Parco Nazionale dell'ASINARA
- Parchi Regionali (L.R. 31/89)
- Parco Naturale Regionale "MOLENTARGIUS - SALINE"
 - Parco Naturale Regionale "PORTO CONTE"
- Monumenti Naturali (L.R. 31/89)
- Aree sottoposte a tutela paesistica (Art. 136 D. Lgs 42/2004)
- Aree da sottoporre a tutela per il loro interesse paesaggistico (Art. 142 D.Lgs 42/2004)
- Fascia dei 300 metri dalla linea di battigia
 - Laghi e Stagni
 - Aree rispetto dei fiumi, torrenti e corsi d'acqua
 - Aree Situate Sopra i 1200 m
 - Vulcani spenti

Tavola 11 - Registro aree protette - altre aree di salvaguardia (elevato interesse ambientale e naturalistico)



Fonte: Autorità di bacino della Sardegna
<https://www.regione.sardegna.it/autoritadibacino/>

REV.	DATE	DESCRIPTION	PREPARED	CHECKED	APPROVED
01	12/09/2022	Revisione	Zecchillo BFP	Migliorico BFP	Biscotti BFP
00	15/07/2022	Emissione	Zecchillo BFP	Migliorico BFP	Biscotti BFP

 BFP Via degli Anziani, 8 07026 Pula (SU) - Italy www.bfp.it - info@bfp.it Azienda con Sistema di Gestione Certificato UNI EN ISO 9001:2015 UNI EN ISO 14001:2015 UNI ISO 45001:2018		PROJECT: AGRIVOLTAICO NULVI FILE NAME: GRE.EE.D.27.IT.P.16703.00.008.01 INQUADRAMENTO SU PTA			
SOCIETY:	CLASSIFICATION:	FORMAT:	SCALE:	PLOT SCALE:	SHEET:
MARTE S.R.L.		A1	1:100000		3 di 3
GRE VALIDATION VALIDATED BY: -- VERIFIED BY: -- COLLABORATORS: --		TITLE: INQUADRAMENTO SU PIANO TUTELA DELLE ACQUE (PTA) GRE CODE: GREEC D27 ITP167030000801			