

**LEGENDA**

- Area di impianto 1
- Area di impianto 2
- Confini comunali
- Punto di consegna
- Cabina di sezionamento

**ASSETTO STORICO CULTURALE**

**Beni paesaggistici ex art. 143 del D. Lgs 42/2004**

- Repertorio dei beni paesaggistici: nuraghe
- Repertorio dei beni paesaggistici: chiesa

Sono riportati nella seguente tavola i beni paesaggistici (ex art. 143 del D. Lgs 42/2004) catalogati dal PPR 2006 Sardegna a una distanza indicativa non superiore a 3 km dall'area di impianto.



**C01**  
ID: 724  
Comune: Sedini  
Tipologia: chiesa  
Cronologia: medievale  
Fonte: PPR 2006

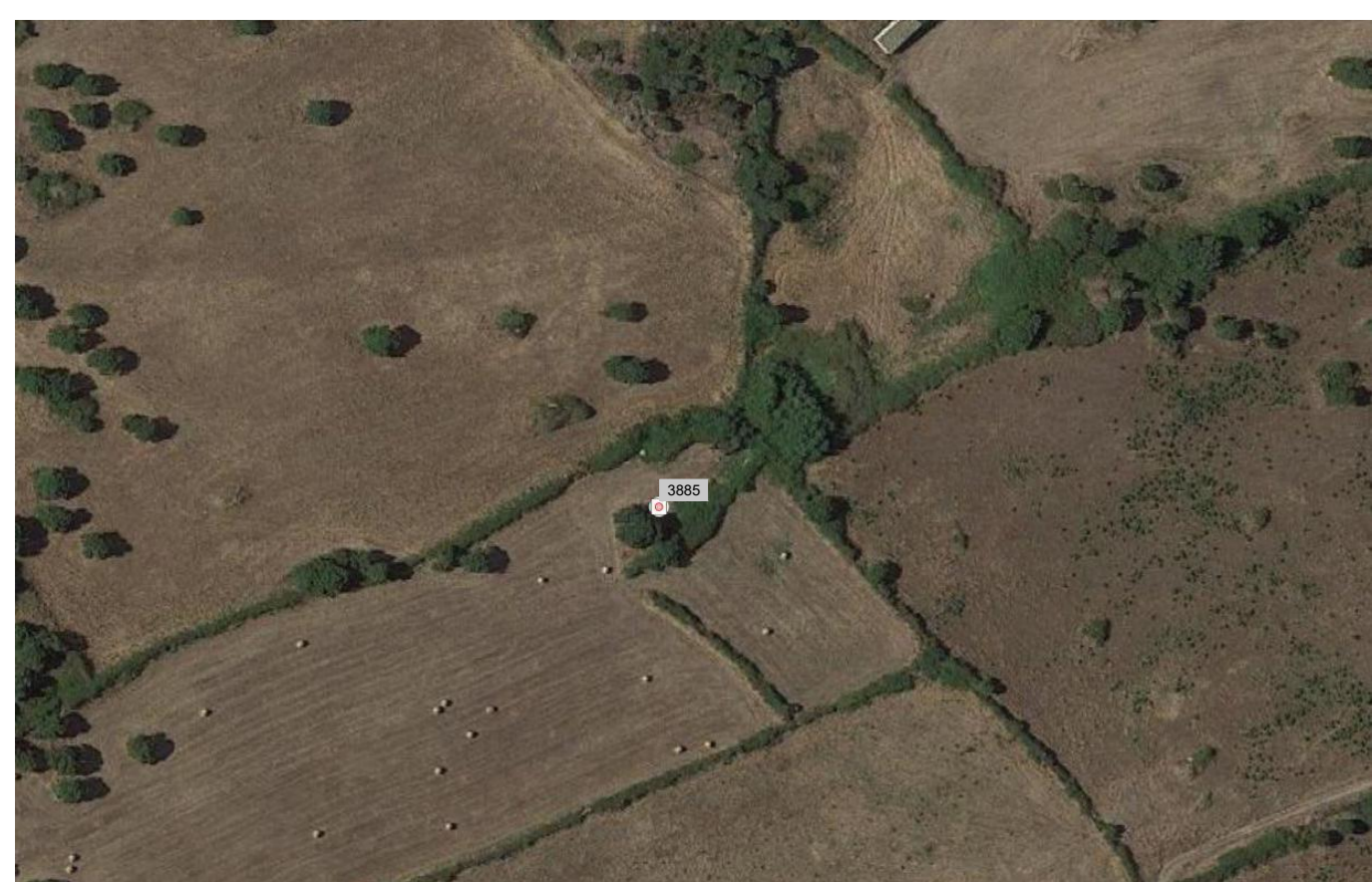
Informazioni Portale Sardegna Cultura  
La chiesa di San Pancrazio si trova in località Nursi, isolata su un'altura nelle campagne di Sedini, visibile dai tornanti della strada provinciale.  
La chiesa di San Pancrazio fu ricavata nell'unico ambiente superstite di un monastero del XII secolo, che è l'unico rimasto in piedi nel panorama dell'architettura romanica della Sardegna.  
Il monastero si strutturava attorno a un cortile quadrato. Nell'edificio superstite a E sono evidenti i conci di ammoratura dei fabbricati che formavano i bracci N e S. L'ambiente sopravvissuto è voltato a botte ogivale, con una serie di fori che segnano il livello di un perduto solaio ligneo.  
Le murature sono in tecnica bicroma, che alterna filari di cantoni in calcare ad altri in pietra vulcanica. In diversi conci bassi del paramento murario esterno è incisa la sagoma di una scarpa da pellegrino.

REV.	DATE	DESCRIPTION	PREPARED	CHECKED	APPROVED
01	05/09/2022	Revisione	Zecchillo BFP	Miglionico BFP	Biscotti BFP
00	15/07/2022	Emissione	Zecchillo BFP	Miglionico BFP	Biscotti BFP

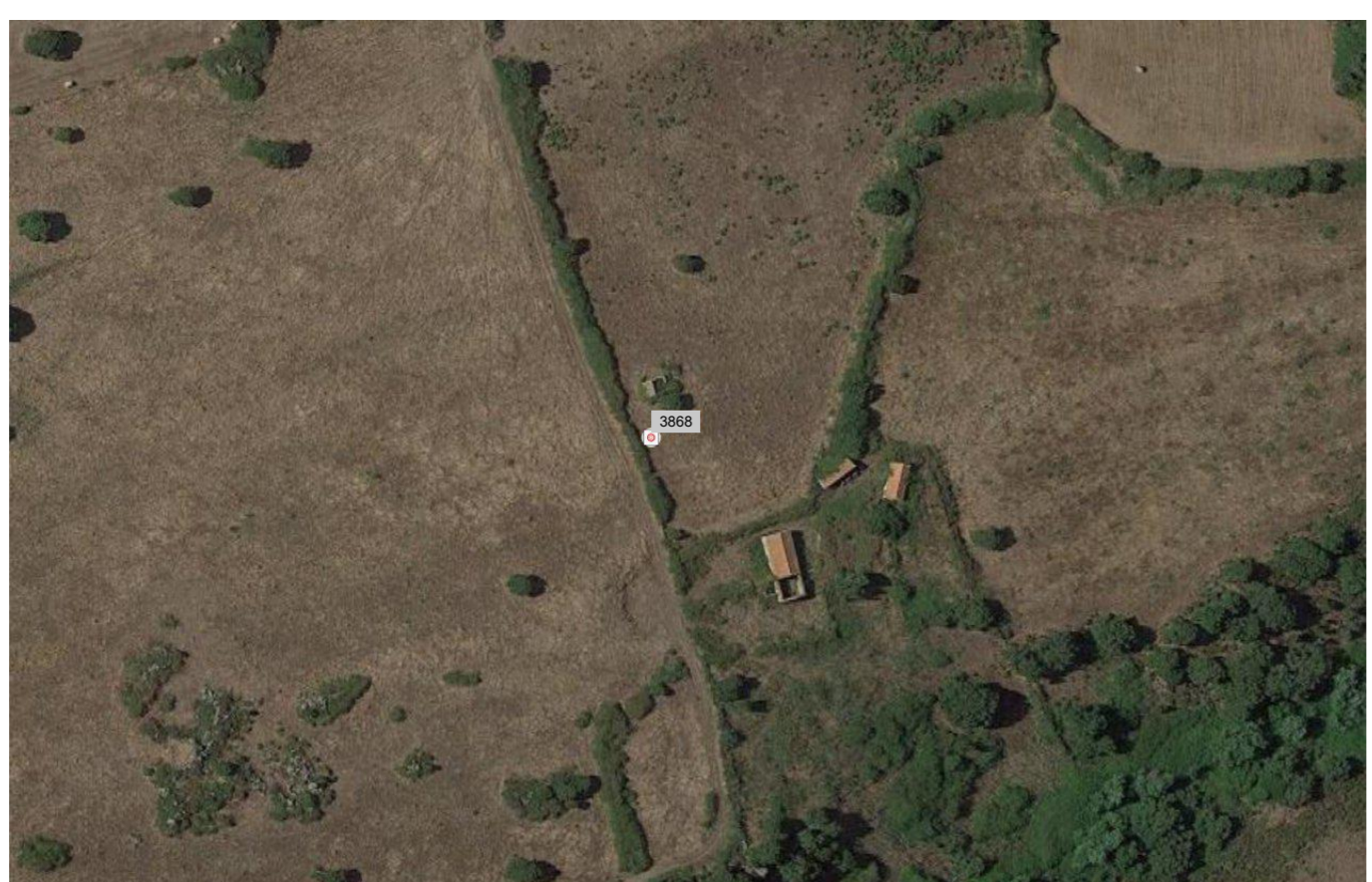
  

<b>BFP</b> <small>Via degli Arcobaleni, 8 70026 Polignano (BR) - Italy www.bfp.it Azienda con Sistema di Gestione Certificato UNI EN ISO 9001:2015 UNI EN ISO 14001:2015 UNI ISO 45001:2018</small>		<b>PROJECT: AGRIVOLTAICO NULVI</b>			
FILE NAME: GRE.EE.D.27.IT.P.16703.00.017.01 SCHEDE DEI SITI E DELLE SEGNALAZIONI STORICO-CULTURALI					
<b>MARTE S.R.L.</b>	CLASSIFICATION:	FORMAT:	SCALE:	PLOT SCALE:	SHEET:
		<b>A1</b>	<b>1:15000</b>		<b>1 di 2</b>
<b>GRE VALIDATION</b>		<b>SCHEDE DEI SITI E DELLE SEGNALAZIONI STORICO-CULTURALI</b>			
VALIDATED BY:	GRE CODE				
VERIFIED BY:	GROUP FUNCTION TYPE ISSUER COUNTRY TEC. PLANT SYSTEM PROGRESSIVE REVISION				
COLLABORATORS:	<b>GREEECD27ITP167030001701</b>				

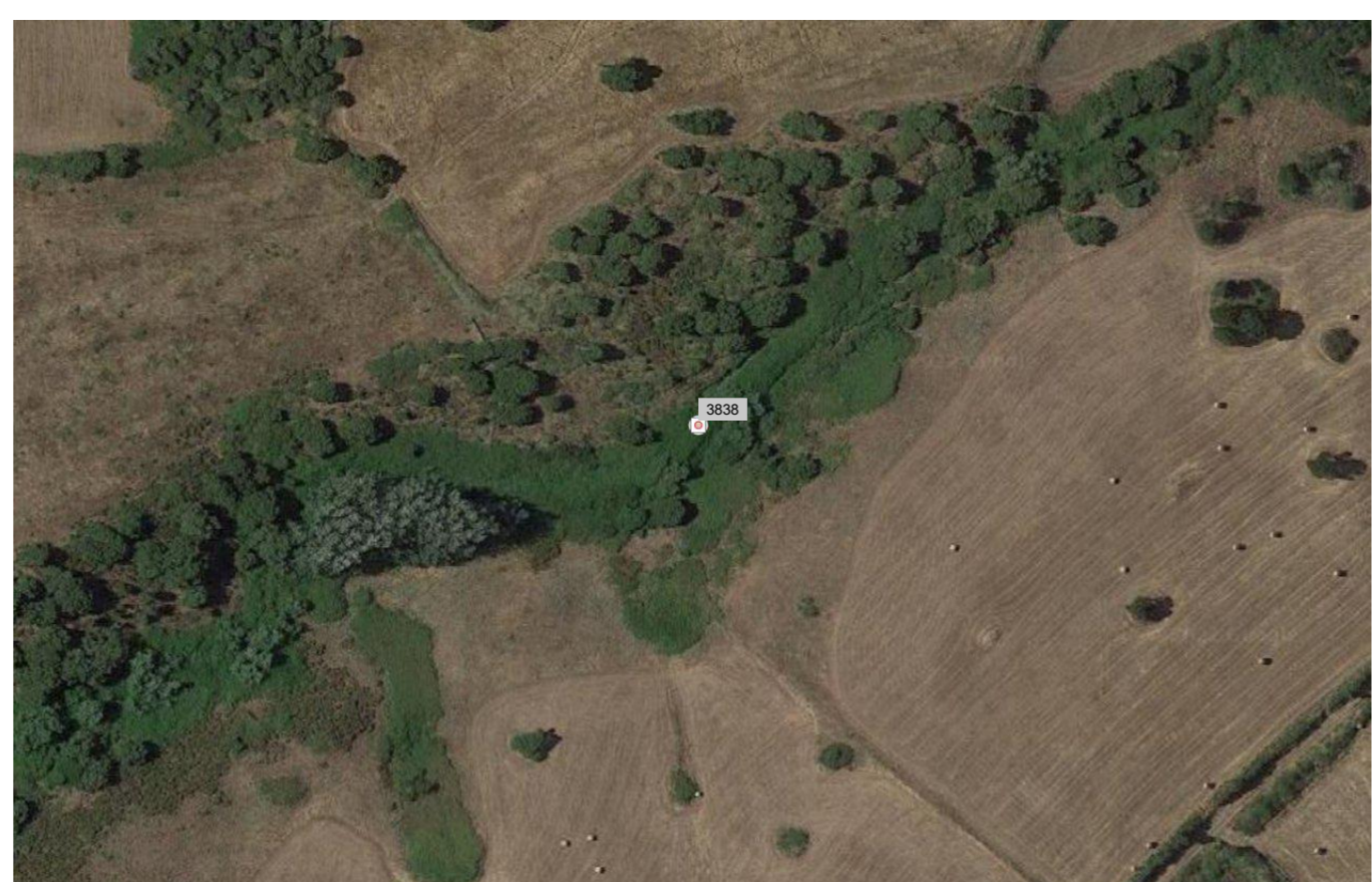
This document is property of Enel Green Power SpA. It is strictly forbidden to reproduce this document, in whole or in part, and to provide to others any related information without the previous written consent by Enel Green Power SpA.



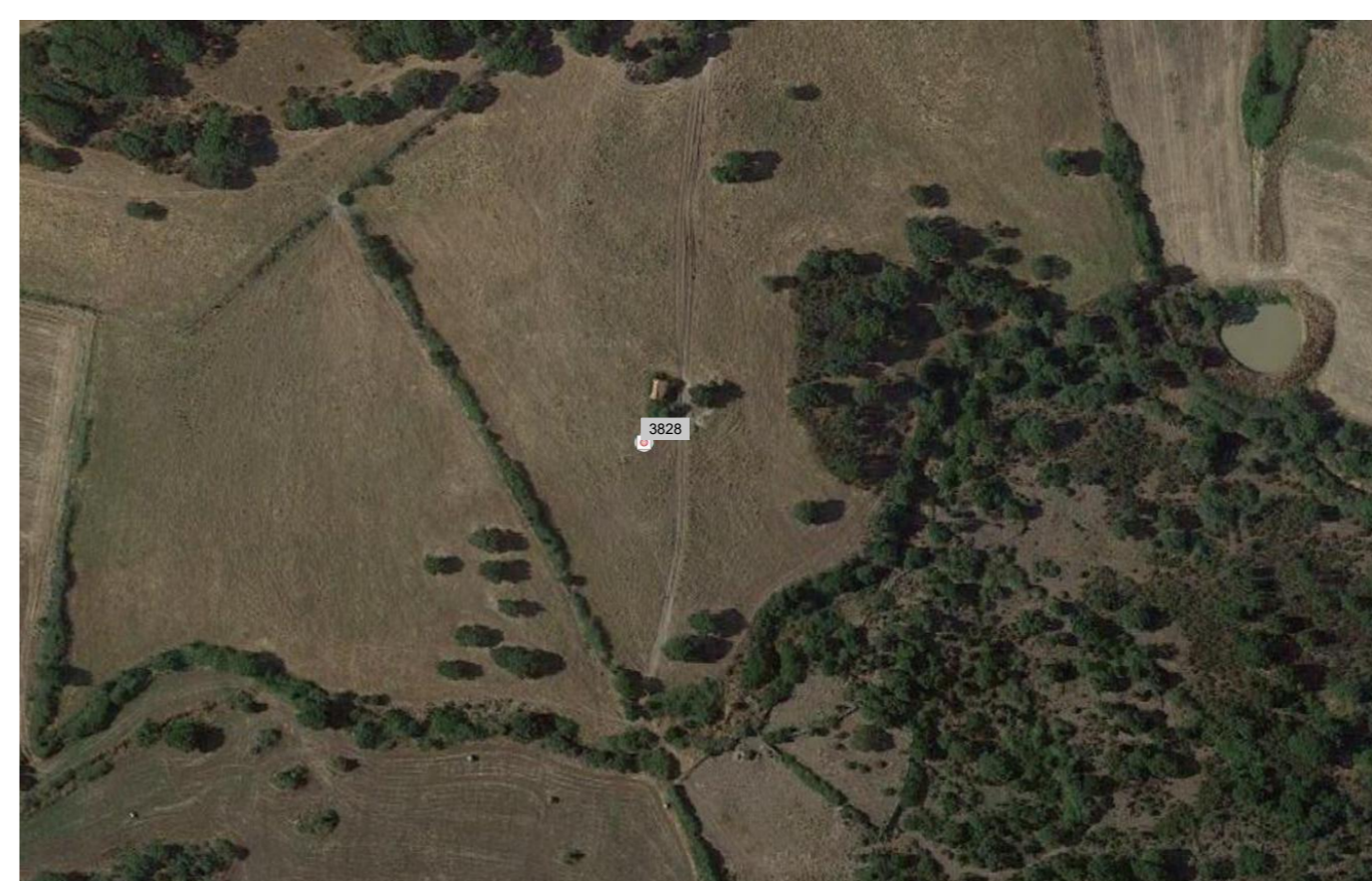
1. ID: 3885  
Comune: Nulvi  
Tipologia: nuraghe  
Fonte: PPR 2006



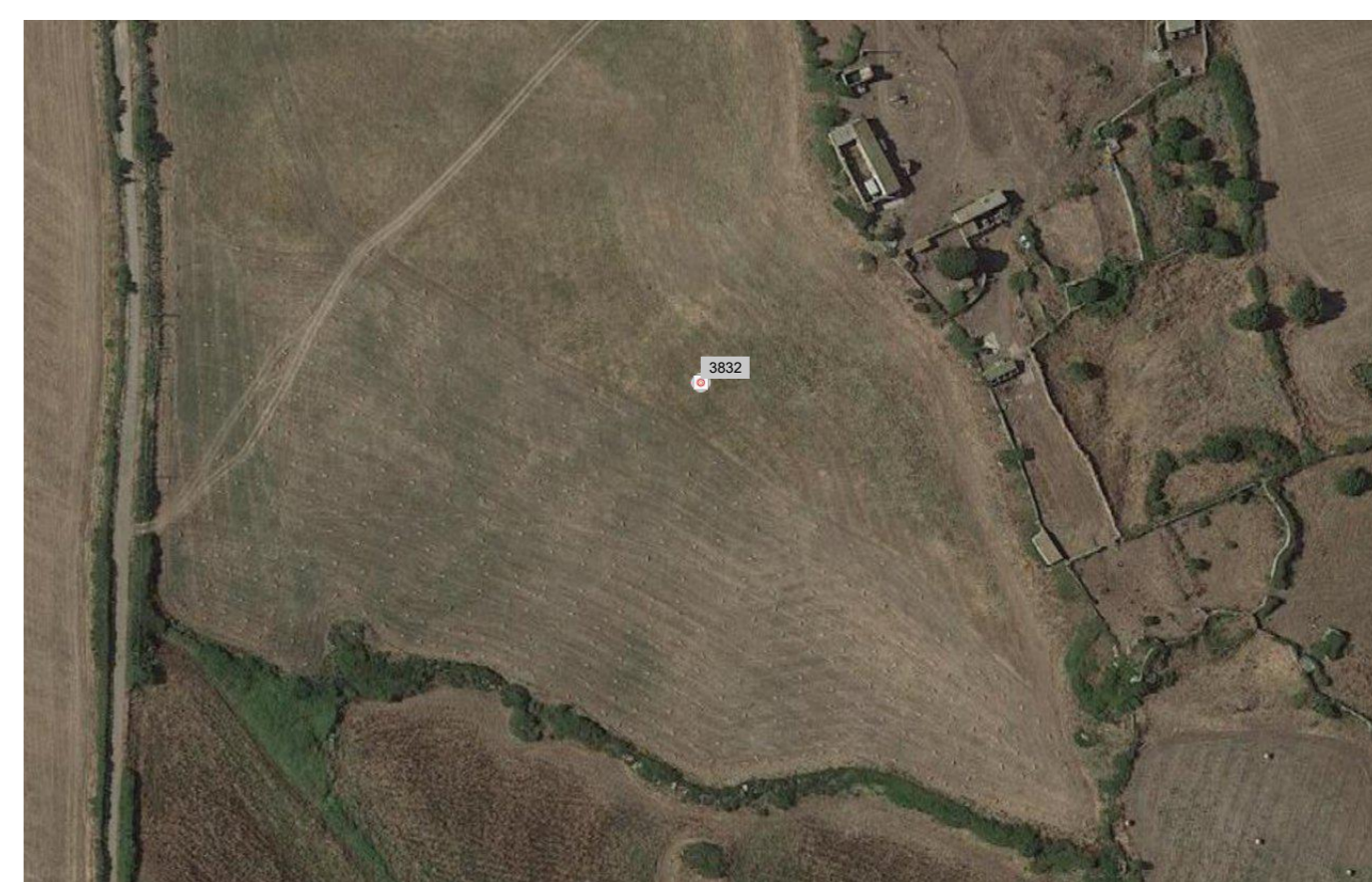
2. ID: 3886  
Comune: Nulvi  
Tipologia: nuraghe  
Fonte: PPR 2006



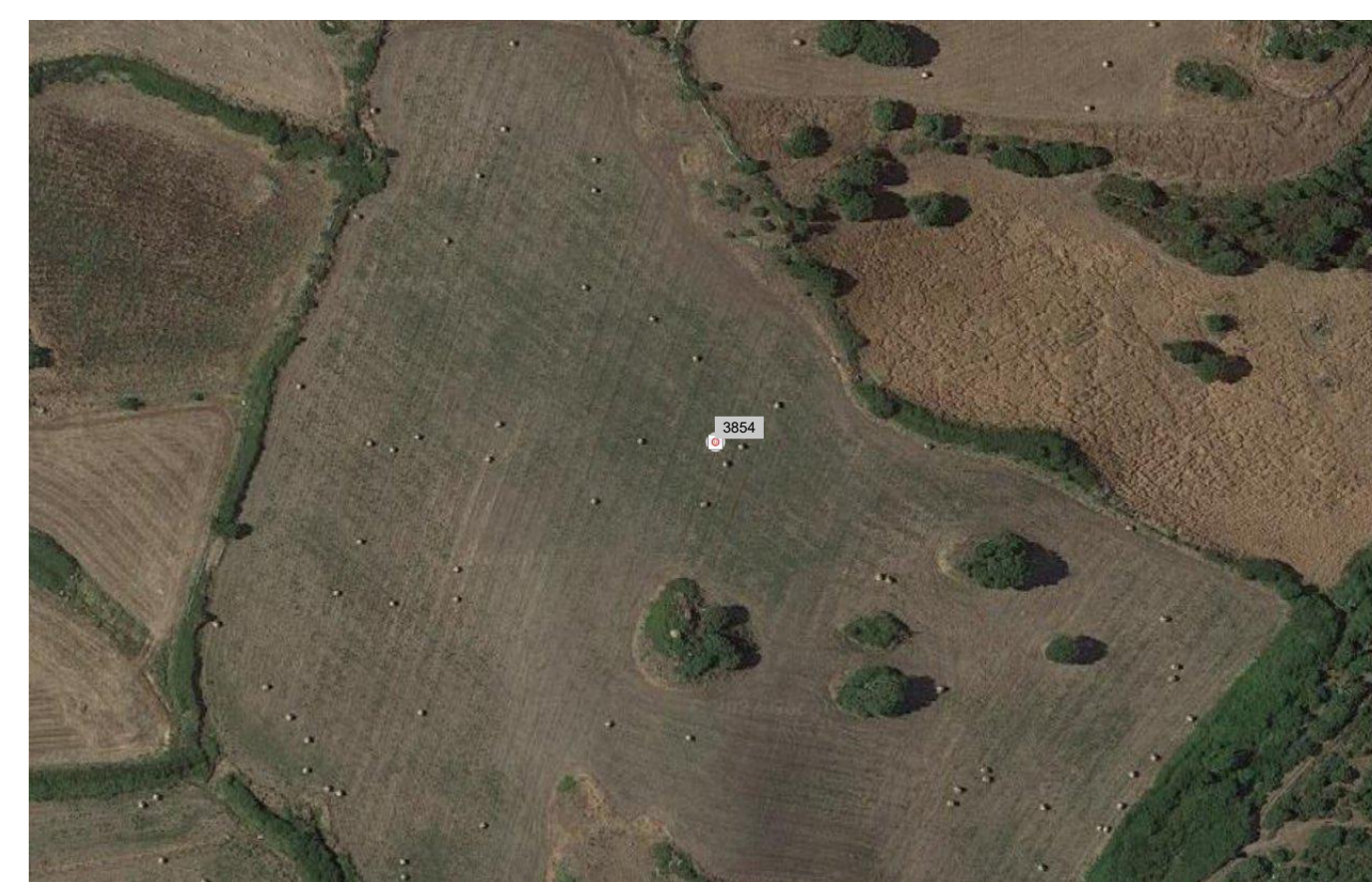
3. ID: 3888  
Comune: Nulvi  
Tipologia: nuraghe  
Fonte: PPR 2006



4. ID: 3829  
Comune: Sedini  
Tipologia: nuraghe  
Fonte: PPR 2006



5. ID: 3852  
Comune: Nulvi  
Tipologia: nuraghe  
Fonte: PPR 2006



6. ID: 3854  
Comune: Nulvi  
Tipologia: nuraghe  
Fonte: PPR 2006



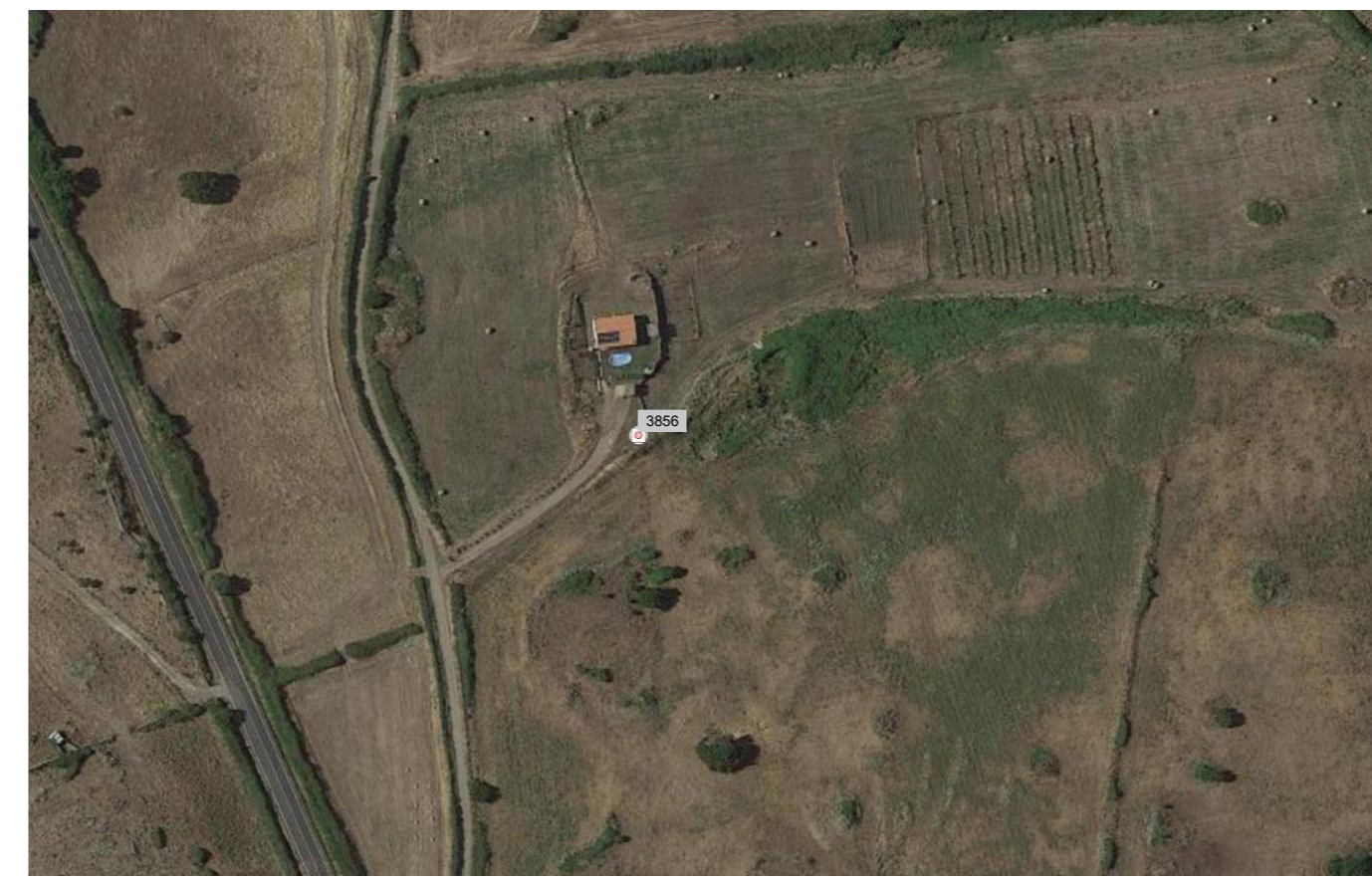
7. ID: 3860  
Comune: Nulvi  
Tipologia: nuraghe  
Fonte: PPR 2006



8. ID: 3859  
Comune: Nulvi  
Tipologia: nuraghe  
Fonte: PPR 2006



9. ID: 3877  
Comune: Nulvi  
Tipologia: nuraghe  
Fonte: PPR 2006



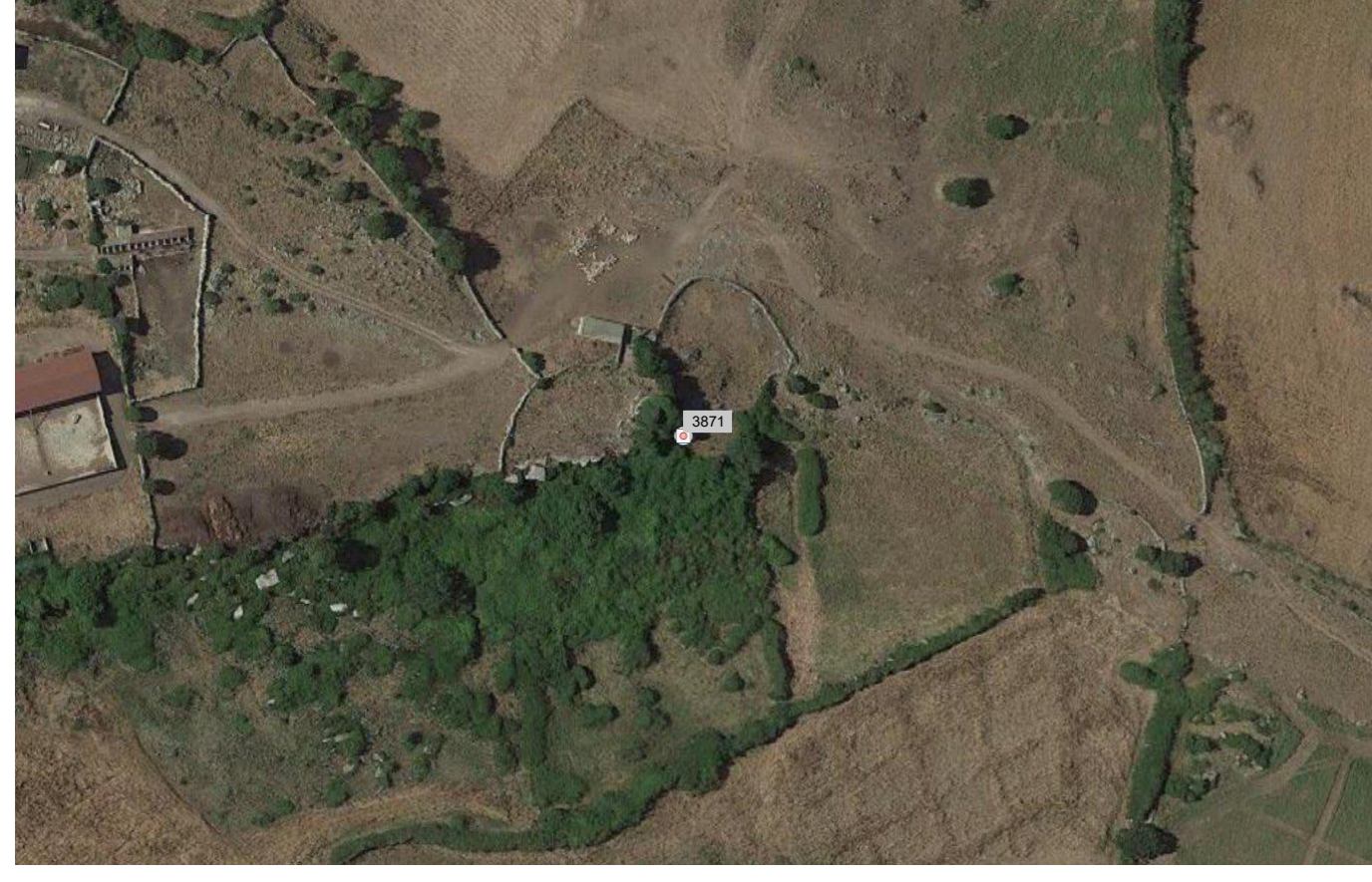
10. ID: 3856  
Comune: Nulvi  
Tipologia: nuraghe  
Fonte: PPR 2006



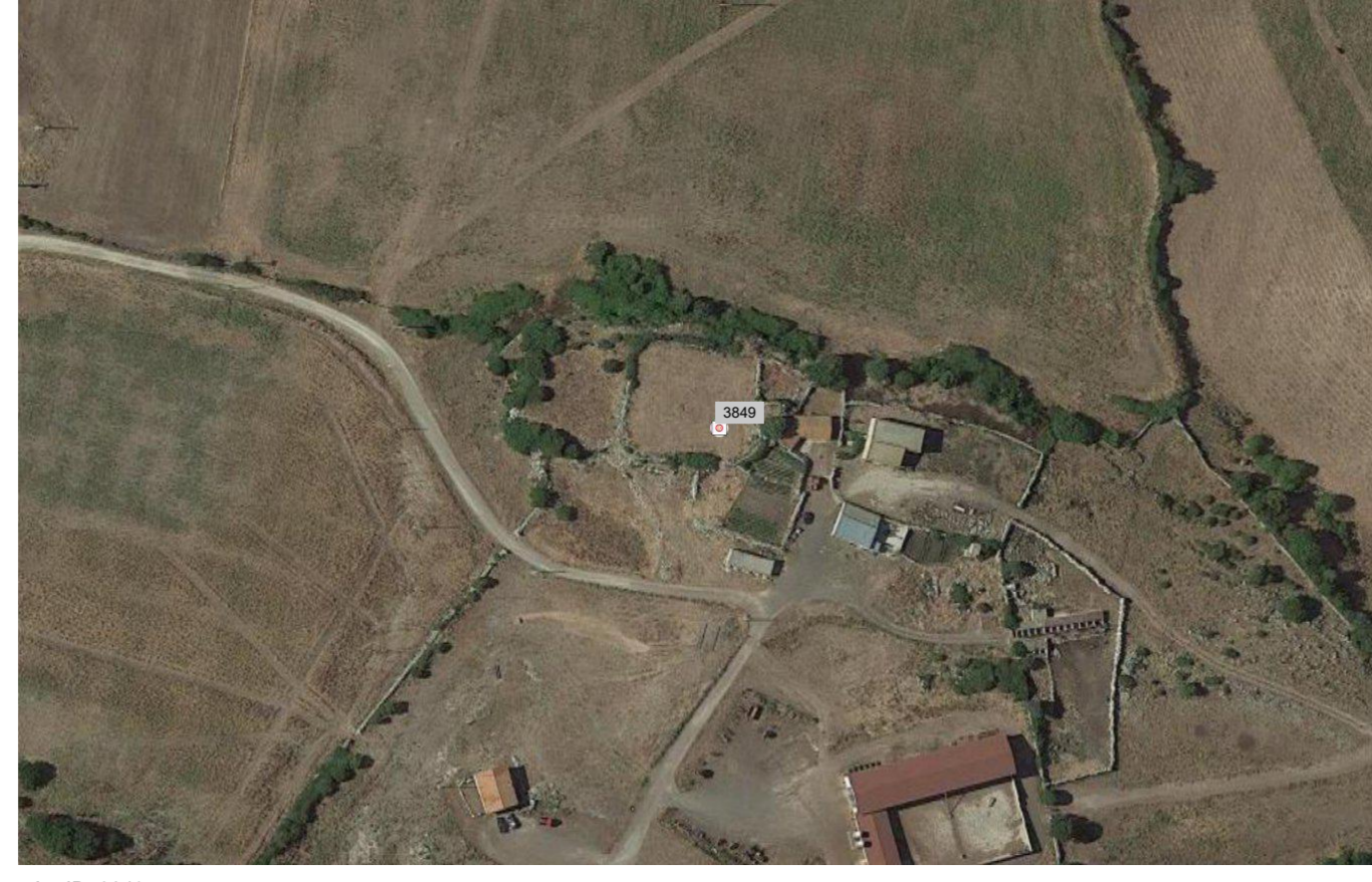
11. ID: 3825  
Comune: Nulvi  
Tipologia: nuraghe  
Fonte: PPR 2006



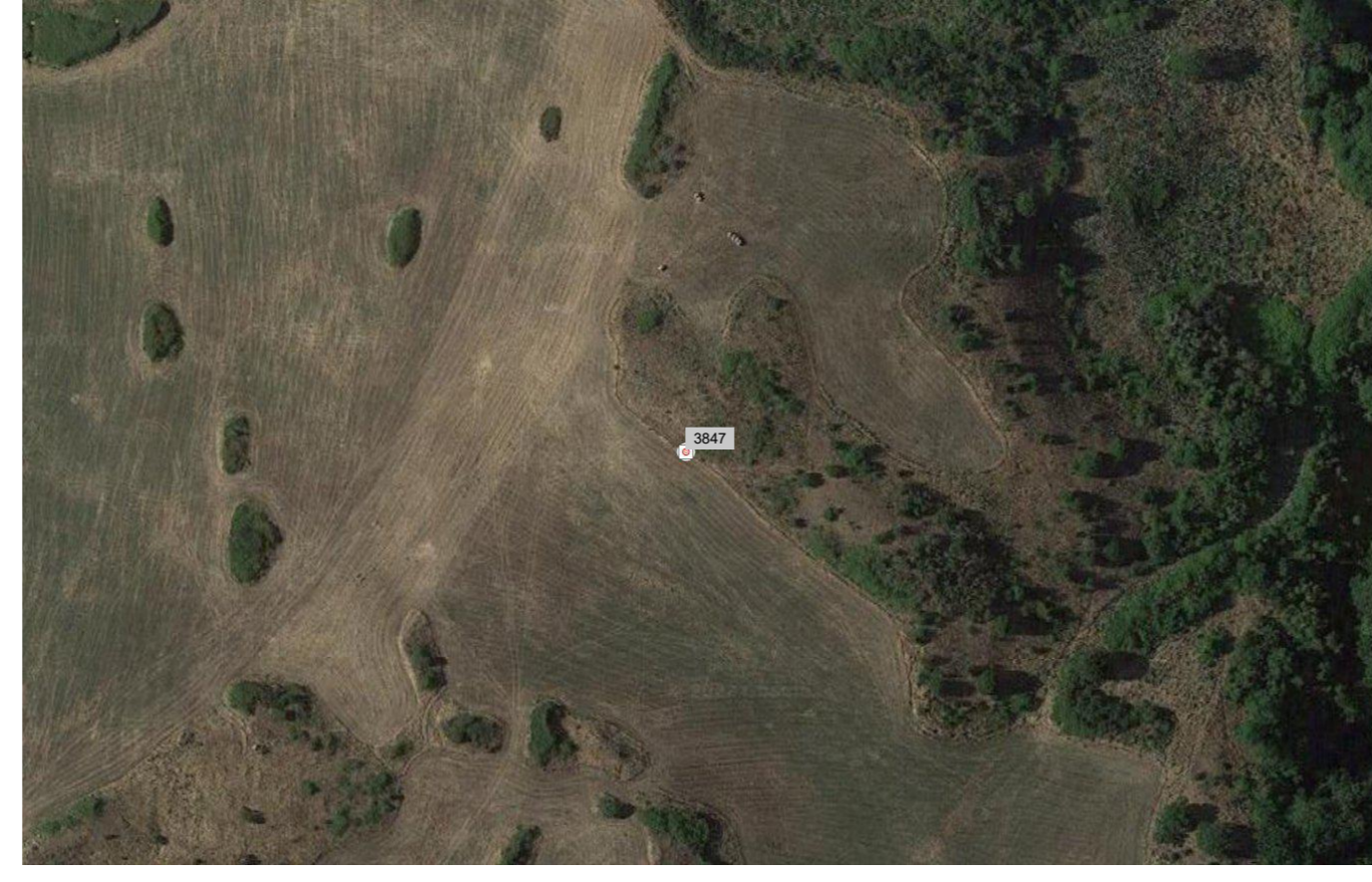
12. ID: 3855  
Comune: Nulvi  
Tipologia: nuraghe  
Fonte: PPR 2006



13. ID: 3871  
Comune: Nulvi  
Tipologia: nuraghe  
Fonte: PPR 2006



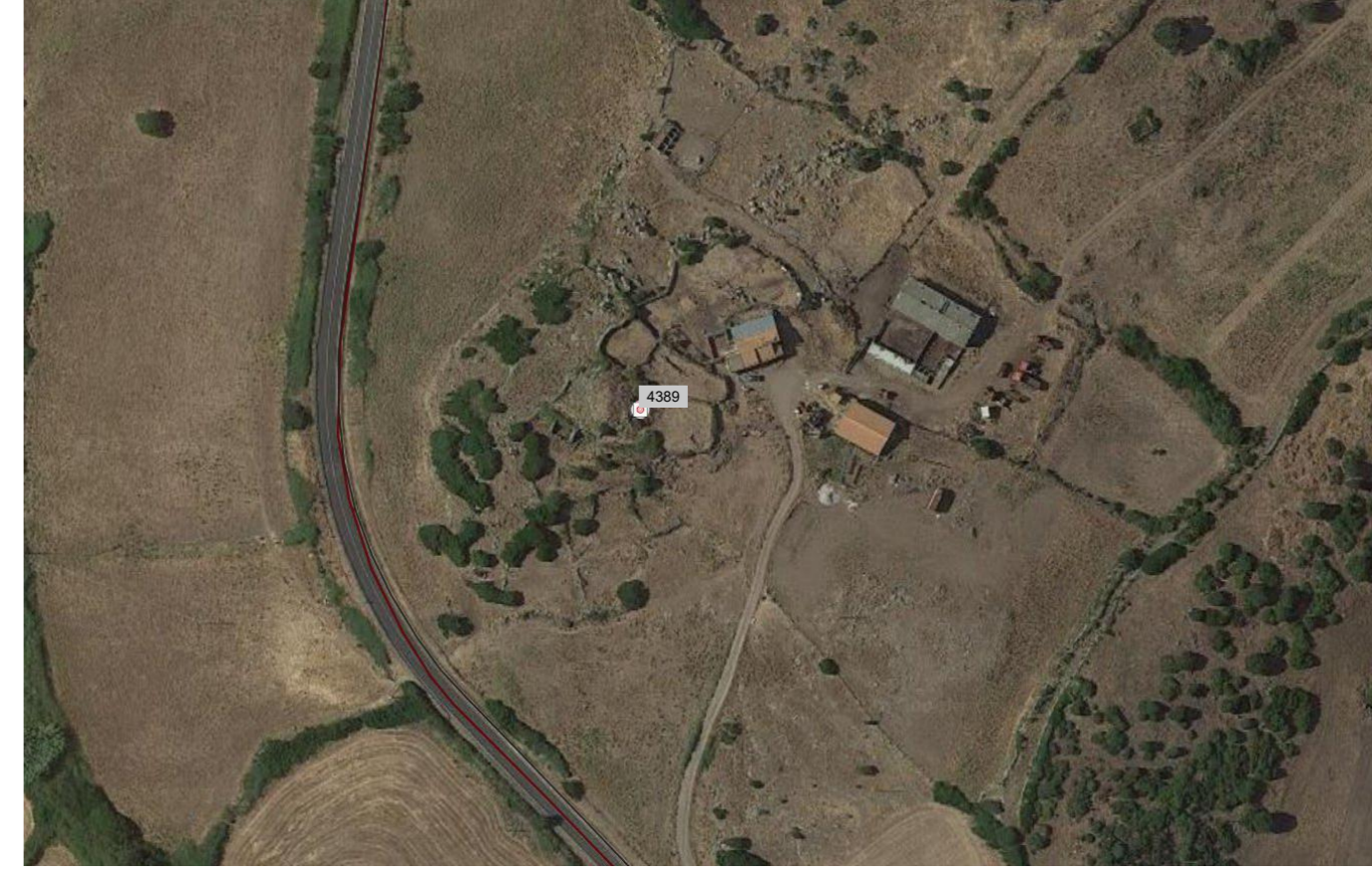
14. ID: 3849  
Comune: Nulvi  
Tipologia: nuraghe  
Fonte: PPR 2006



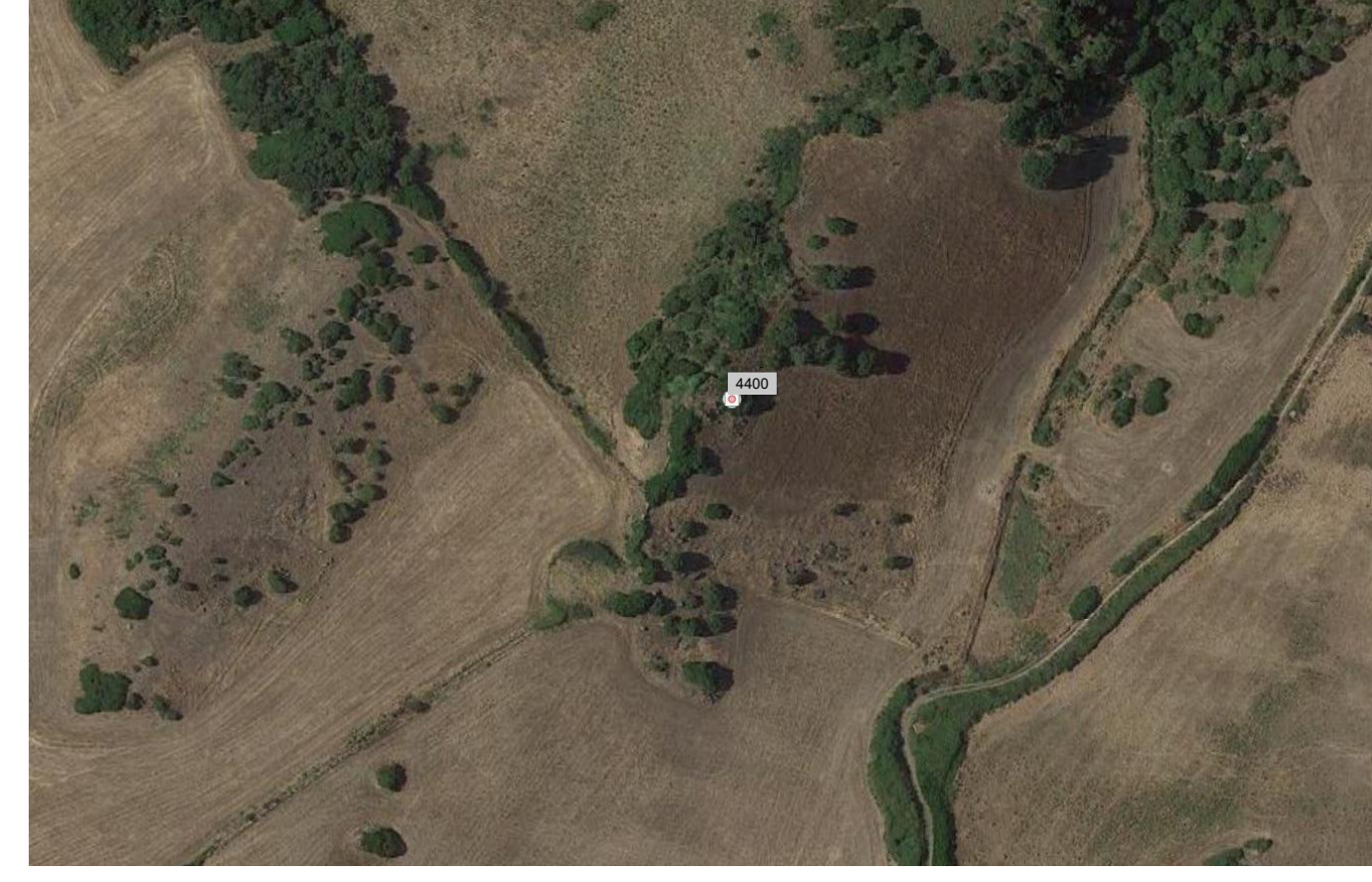
15. ID: 3847  
Comune: Nulvi  
Tipologia: nuraghe  
Fonte: PPR 2006



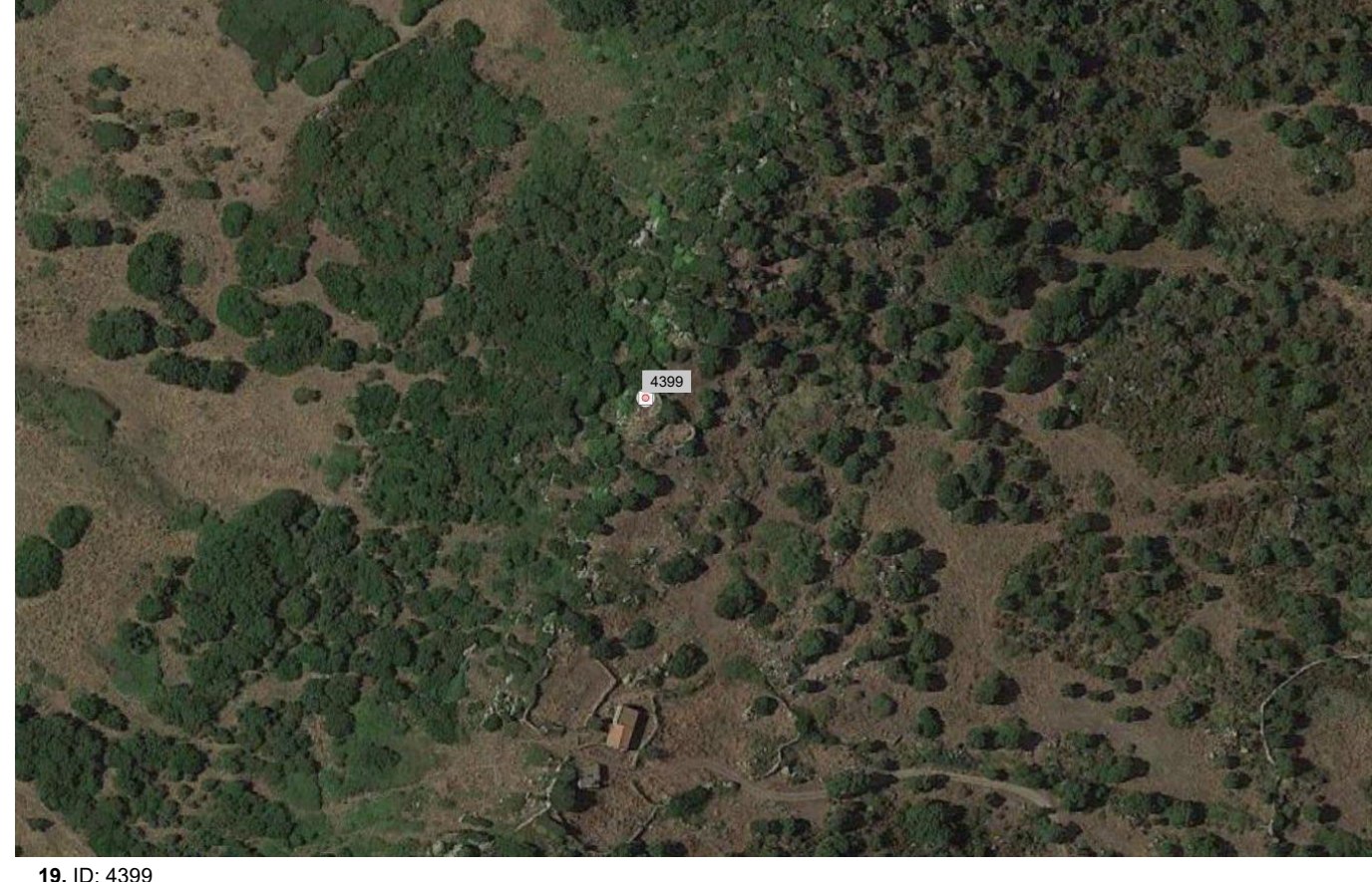
16. ID: 3852  
Comune: Terzu  
Tipologia: nuraghe  
Fonte: PPR 2006



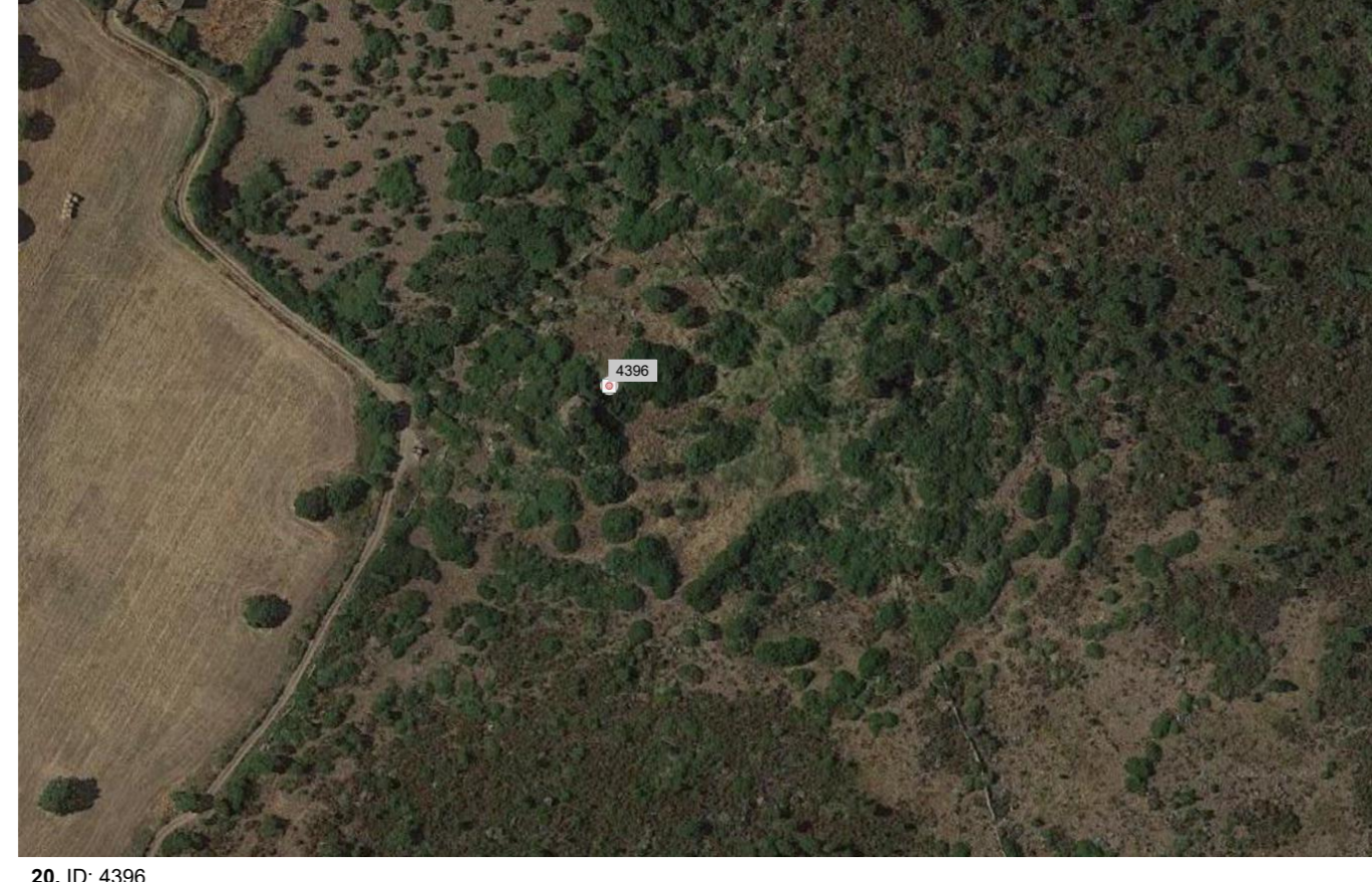
17. ID: 4389  
Comune: Terzu  
Tipologia: nuraghe  
Fonte: PPR 2006



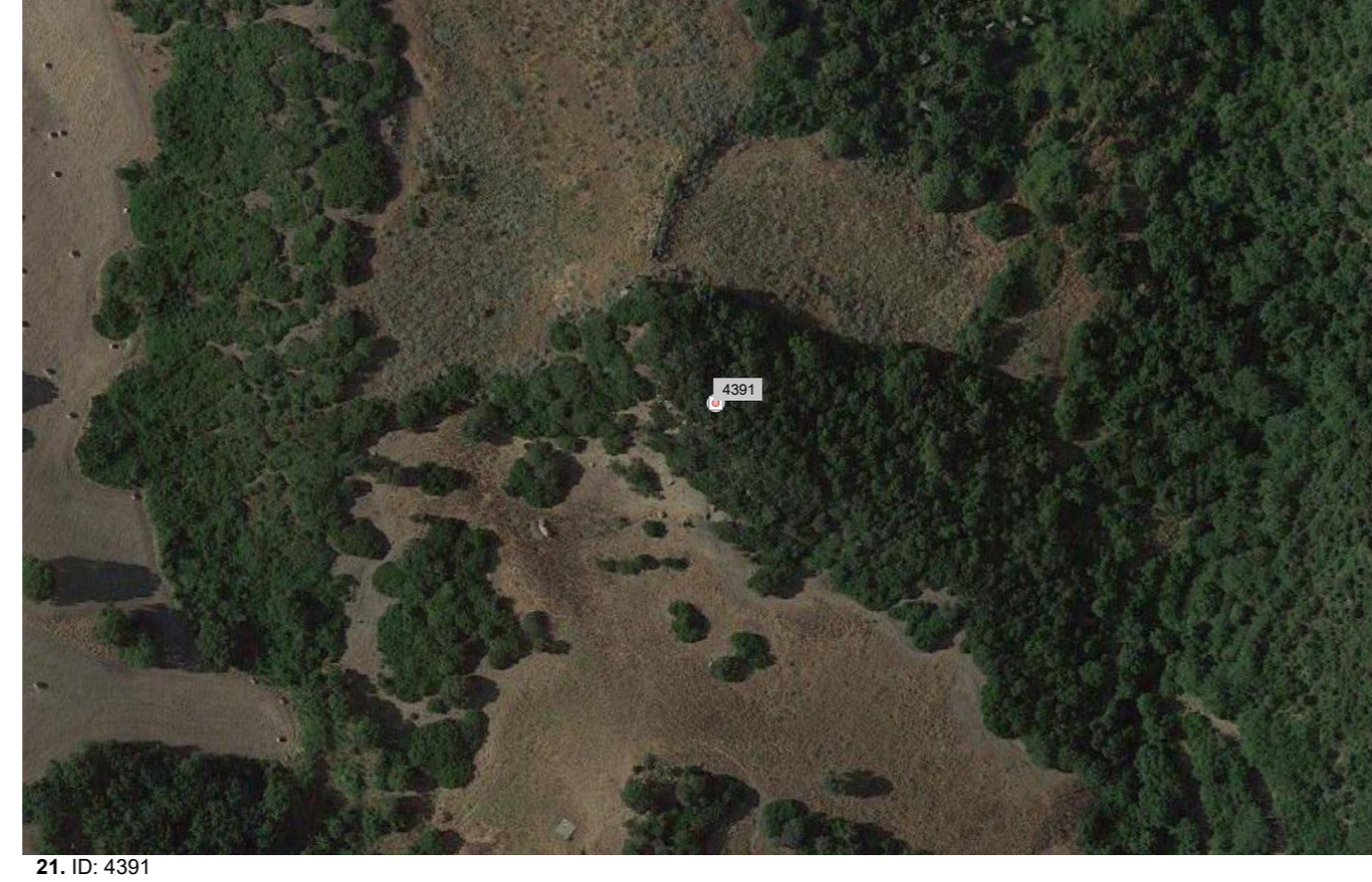
18. ID: 4400  
Comune: Nulvi  
Tipologia: nuraghe  
Fonte: PPR 2006



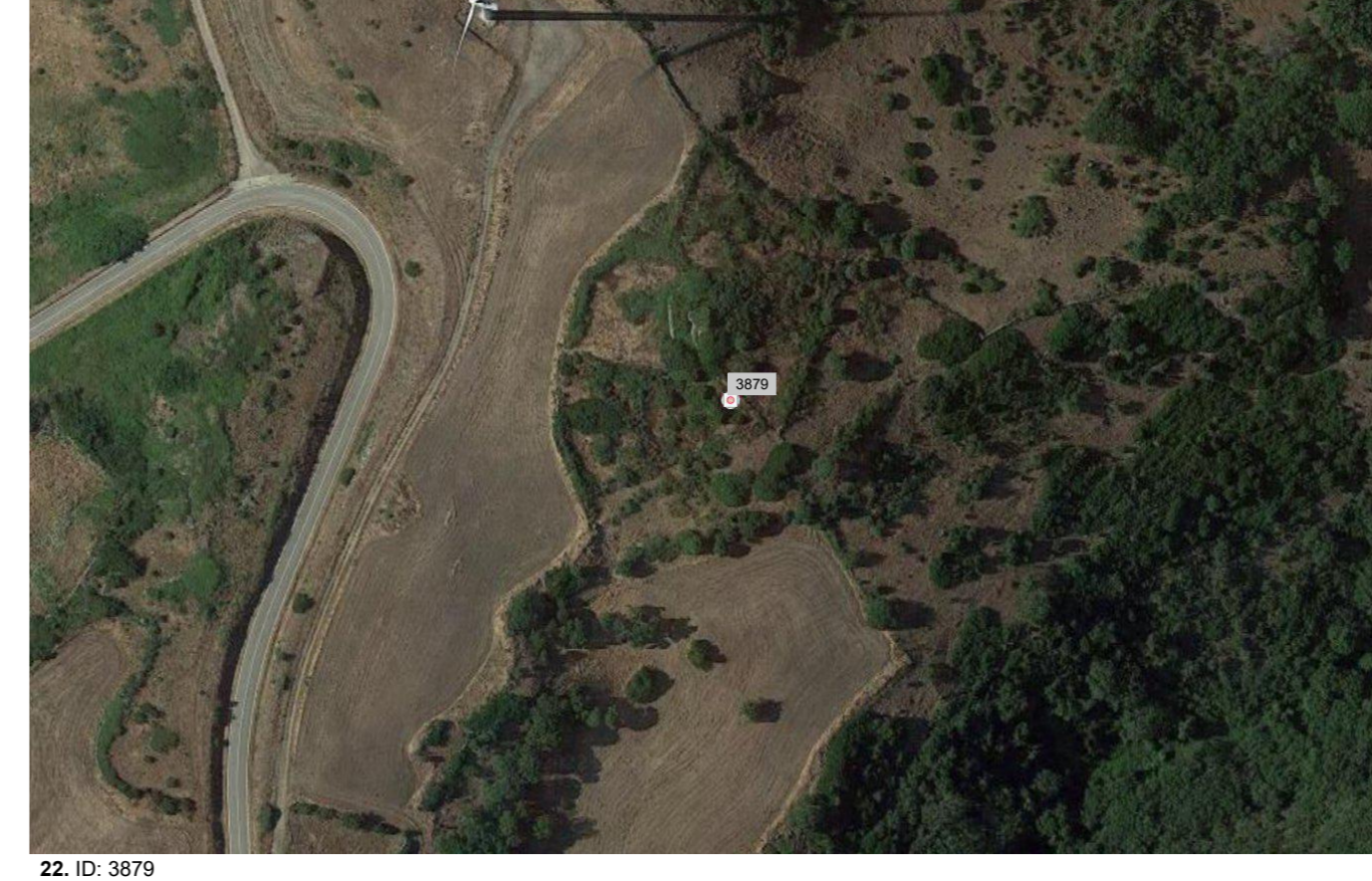
19. ID: 4399  
Comune: Sedini  
Tipologia: nuraghe  
Fonte: PPR 2006



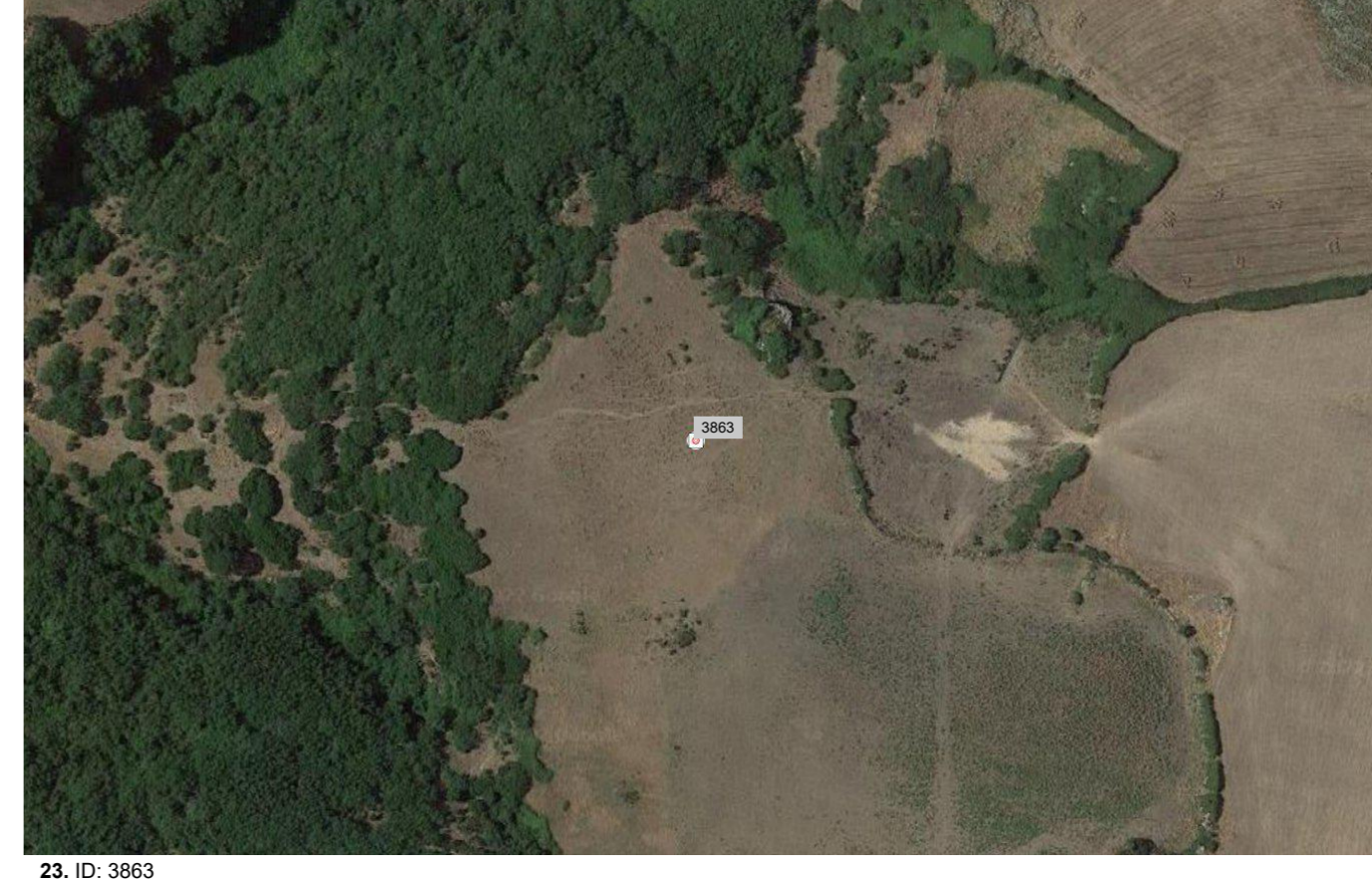
20. ID: 4399  
Comune: Terzu  
Tipologia: nuraghe  
Fonte: PPR 2006



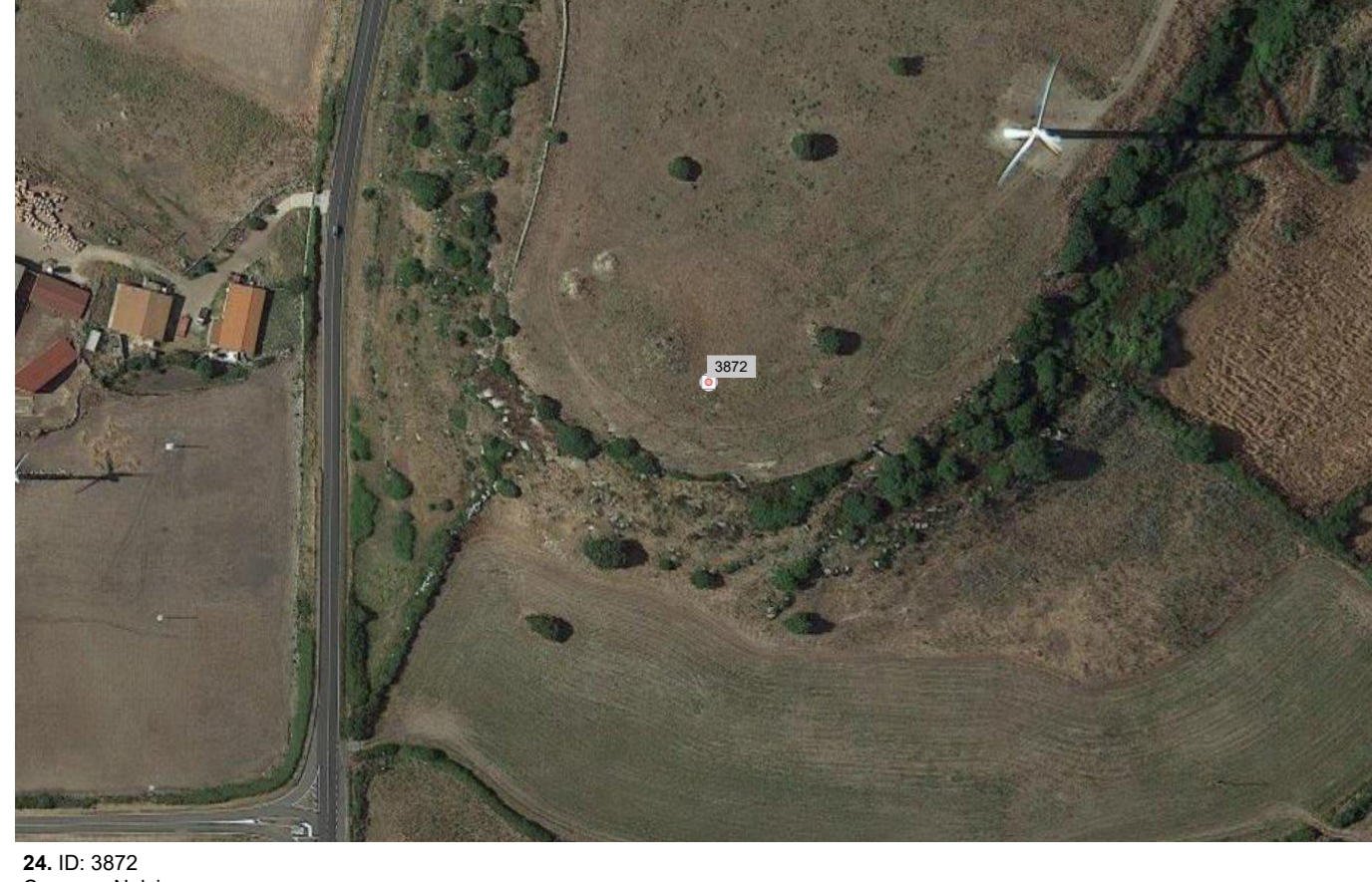
21. ID: 4391  
Comune: Terzu  
Tipologia: nuraghe  
Fonte: PPR 2006



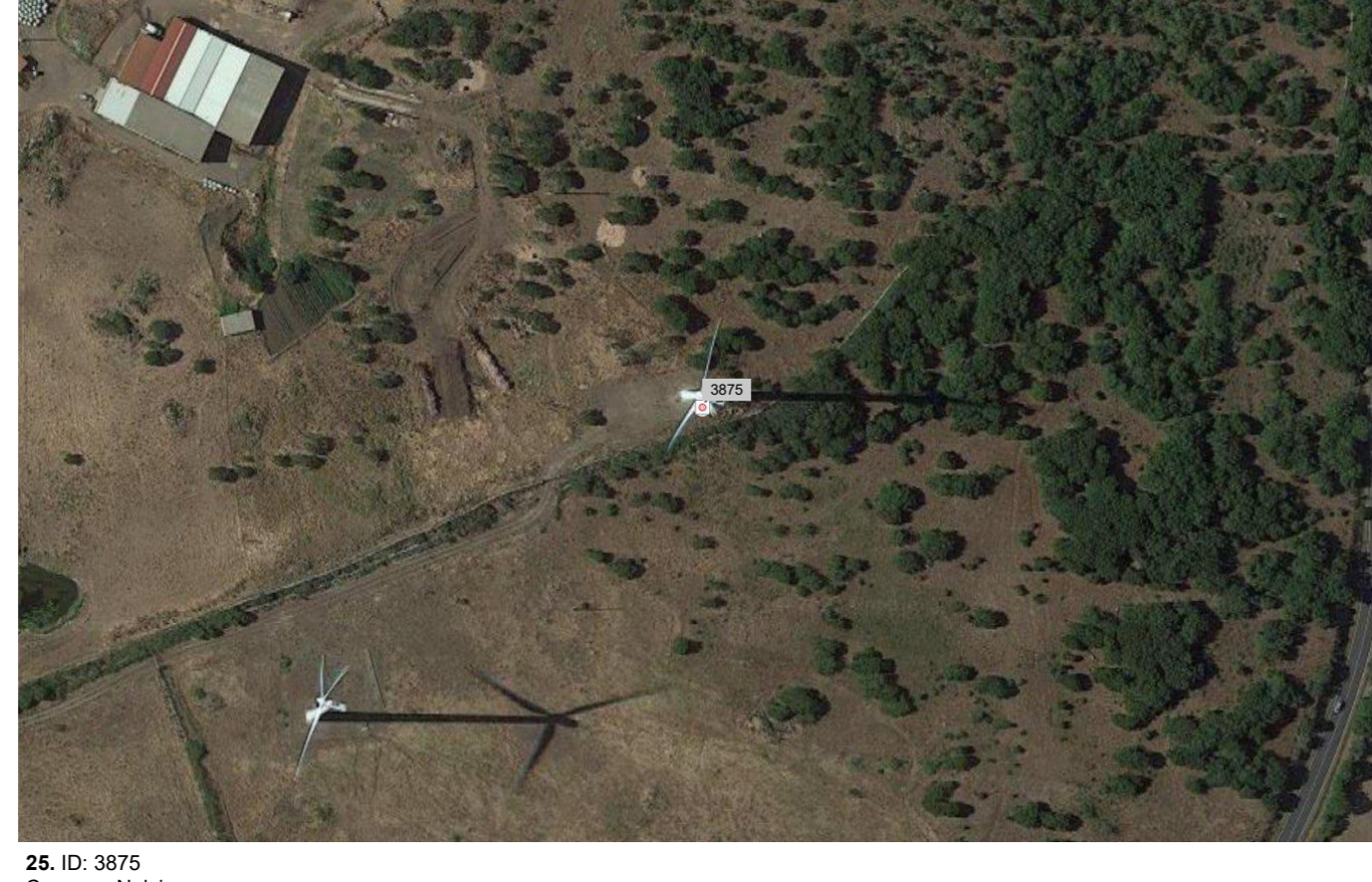
22. ID: 3879  
Comune: Nulvi  
Tipologia: nuraghe  
Fonte: PPR 2006



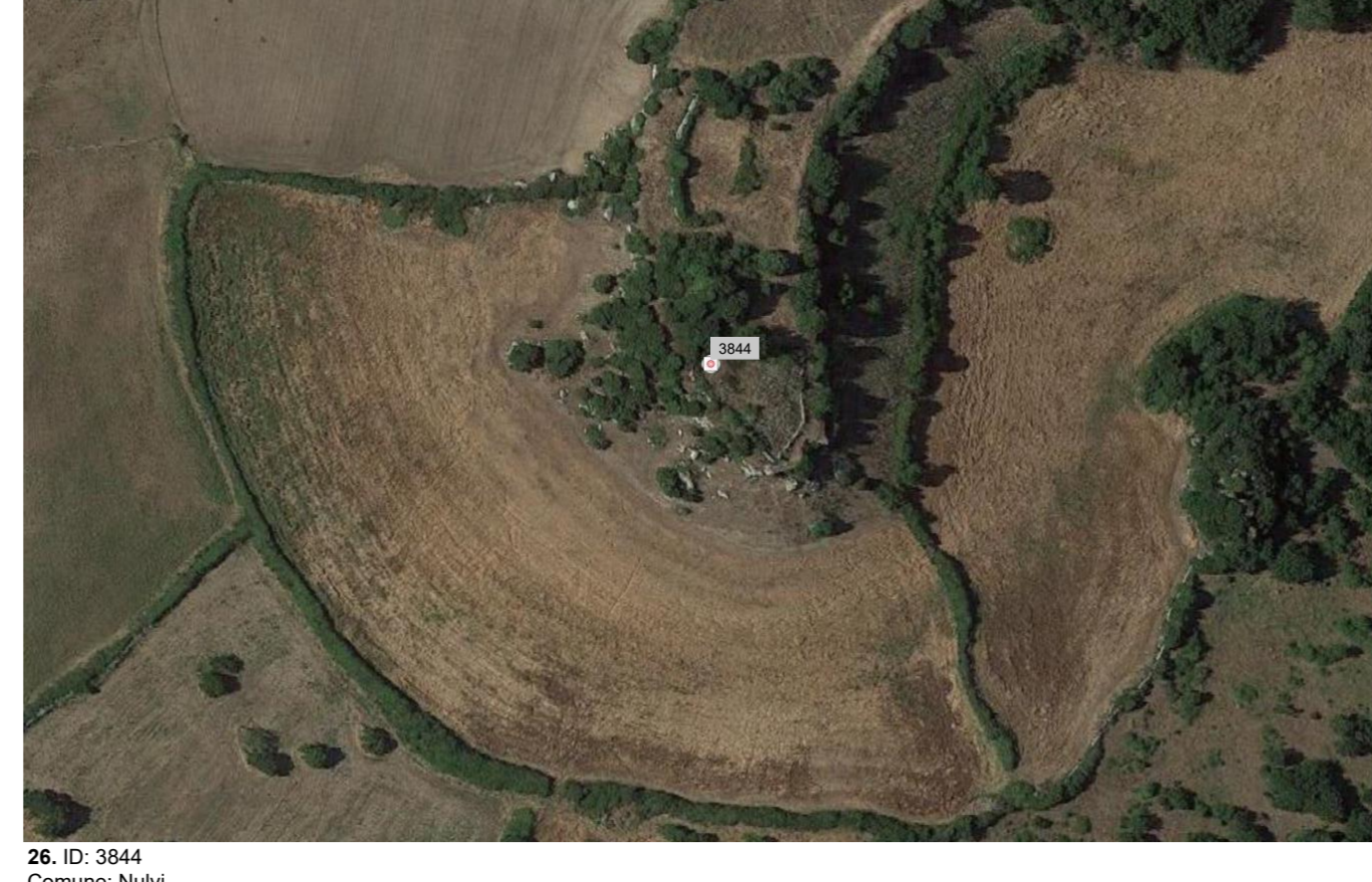
23. ID: 3863  
Comune: Nulvi  
Tipologia: nuraghe  
Fonte: PPR 2006



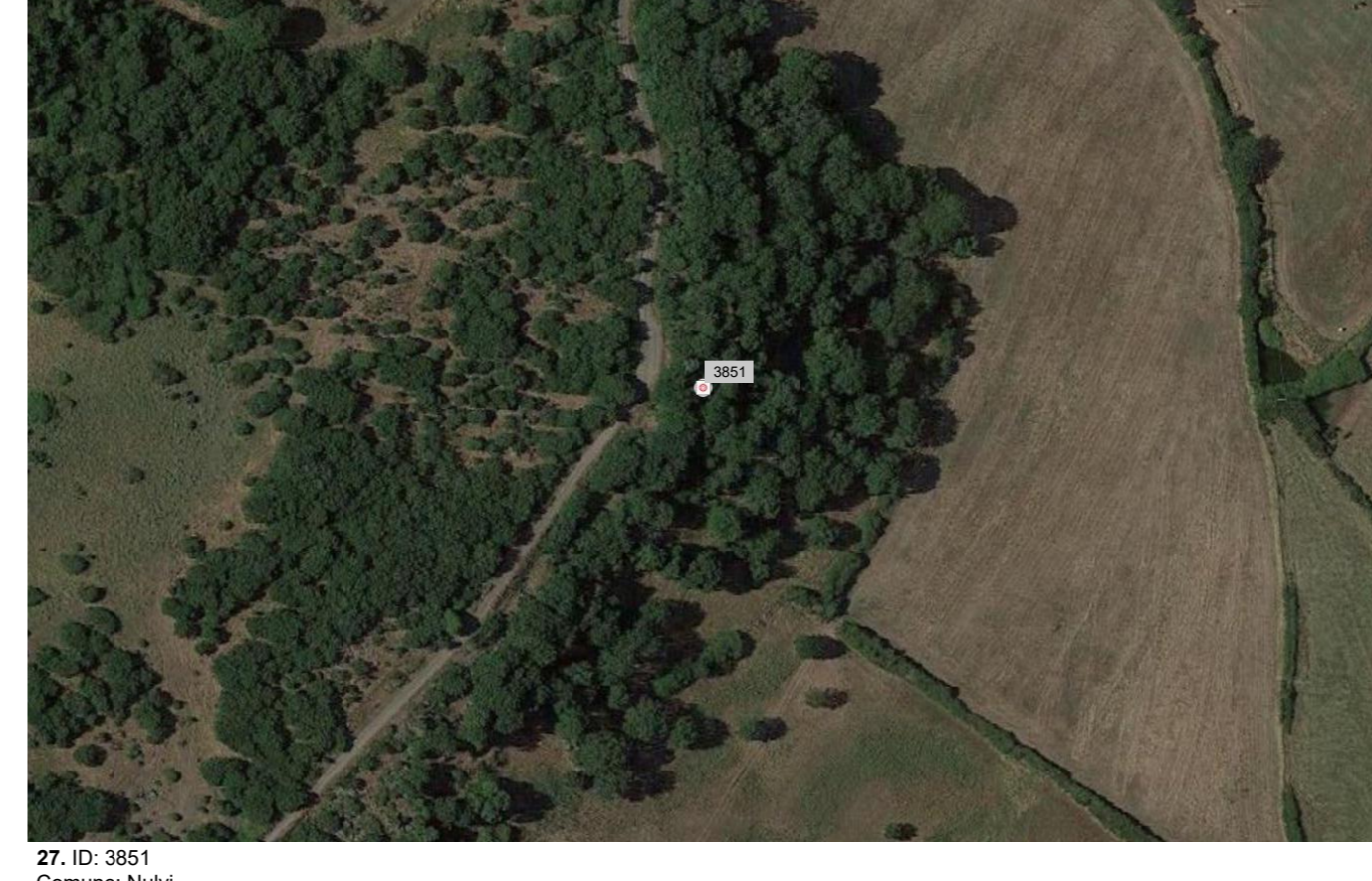
24. ID: 3872  
Comune: Nulvi  
Tipologia: nuraghe  
Fonte: PPR 2006



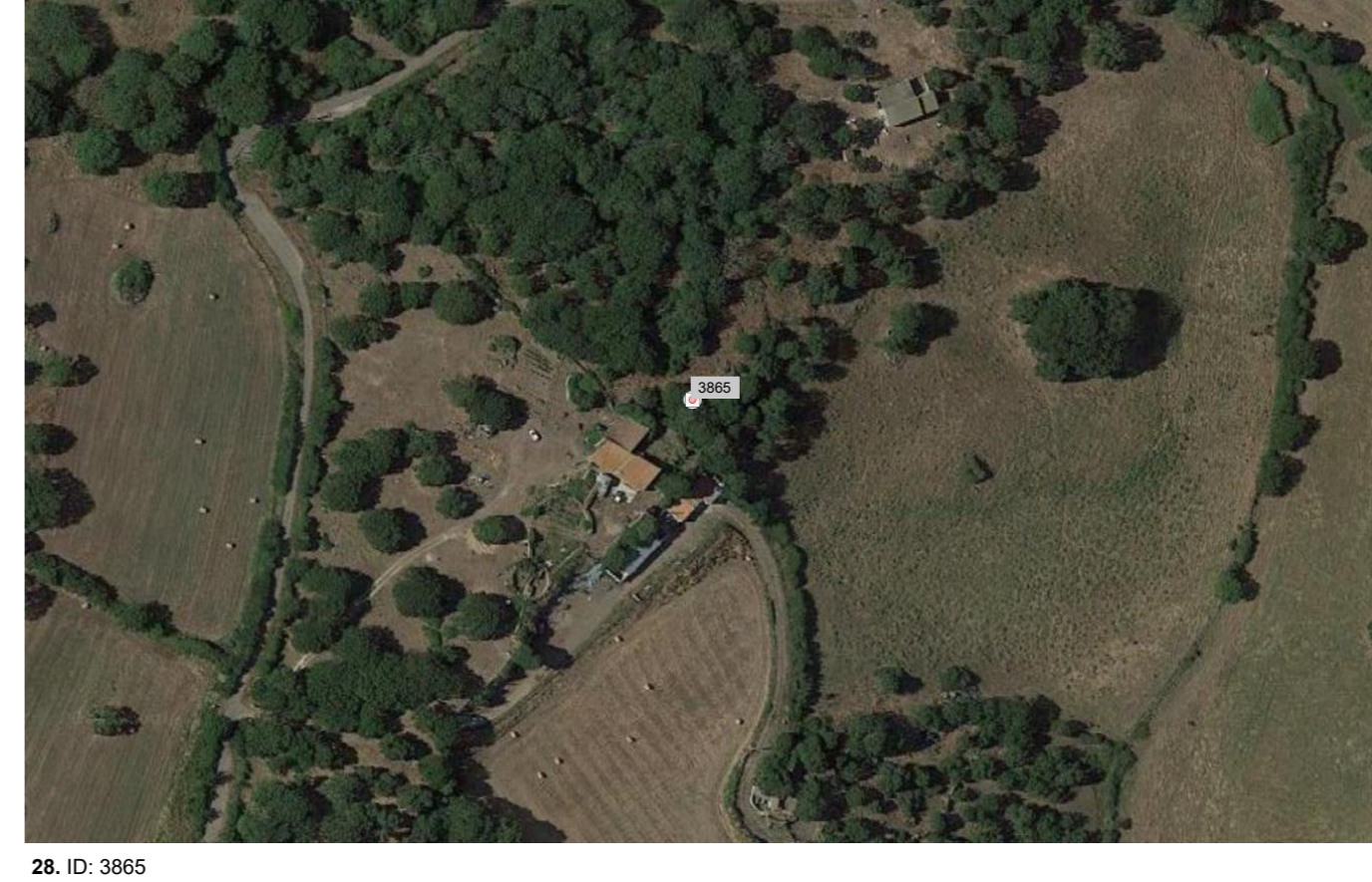
25. ID: 3875  
Comune: Nulvi  
Tipologia: nuraghe  
Fonte: PPR 2006



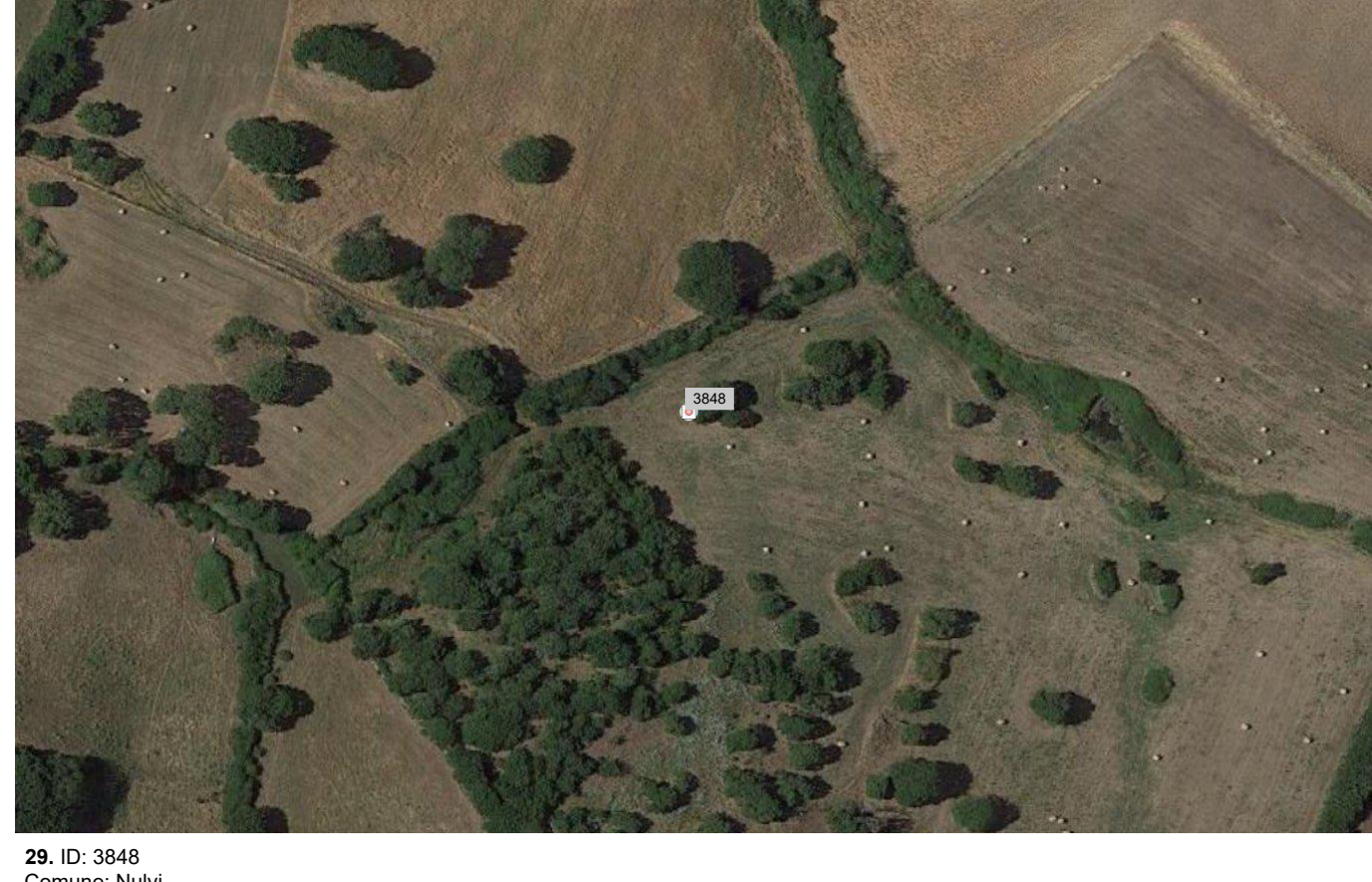
26. ID: 3844  
Comune: Nulvi  
Tipologia: nuraghe  
Fonte: PPR 2006



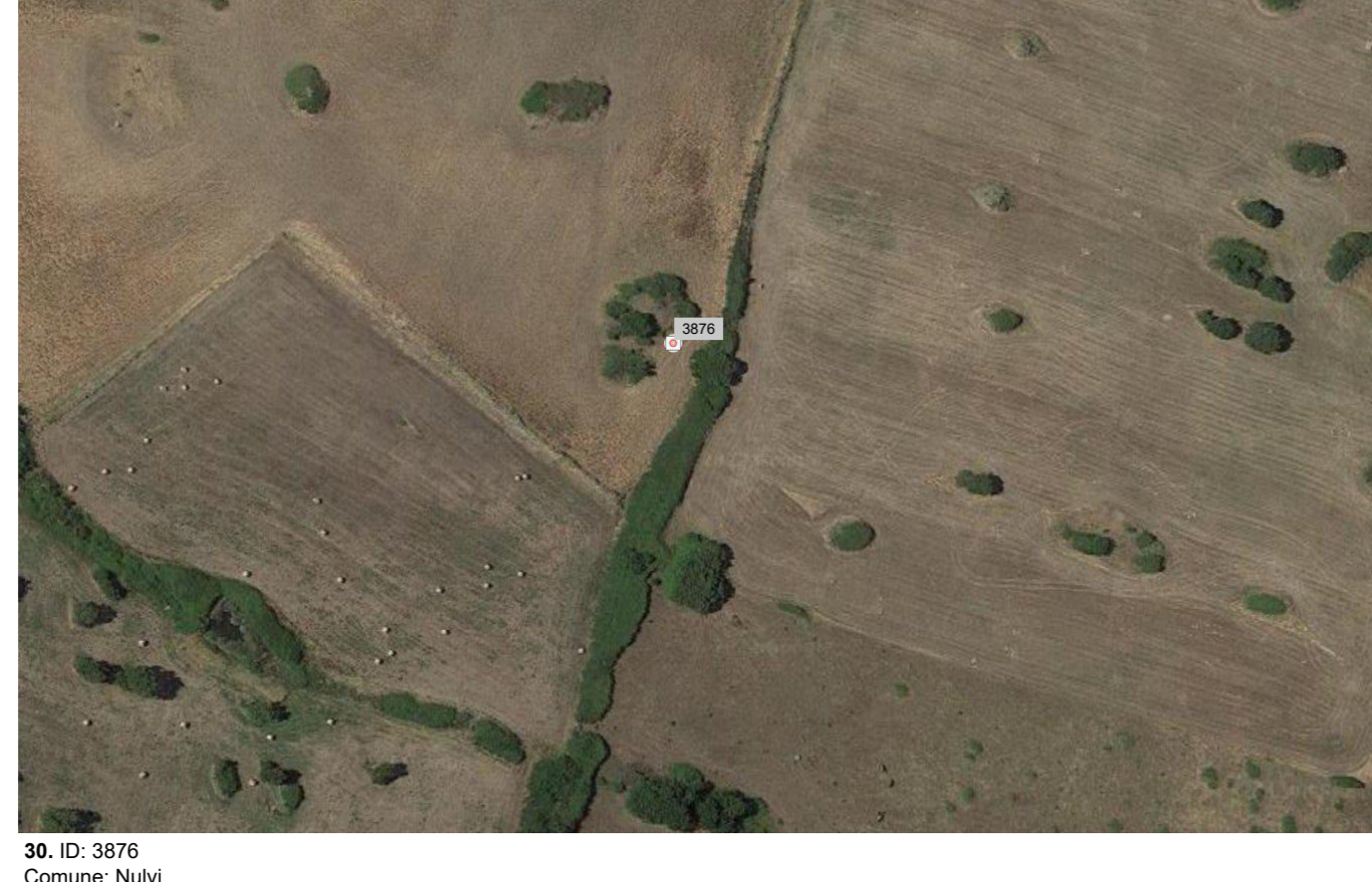
27. ID: 3851  
Comune: Nulvi  
Tipologia: nuraghe  
Fonte: PPR 2006



28. ID: 3865  
Comune: Nulvi  
Tipologia: nuraghe  
Fonte: PPR 2006



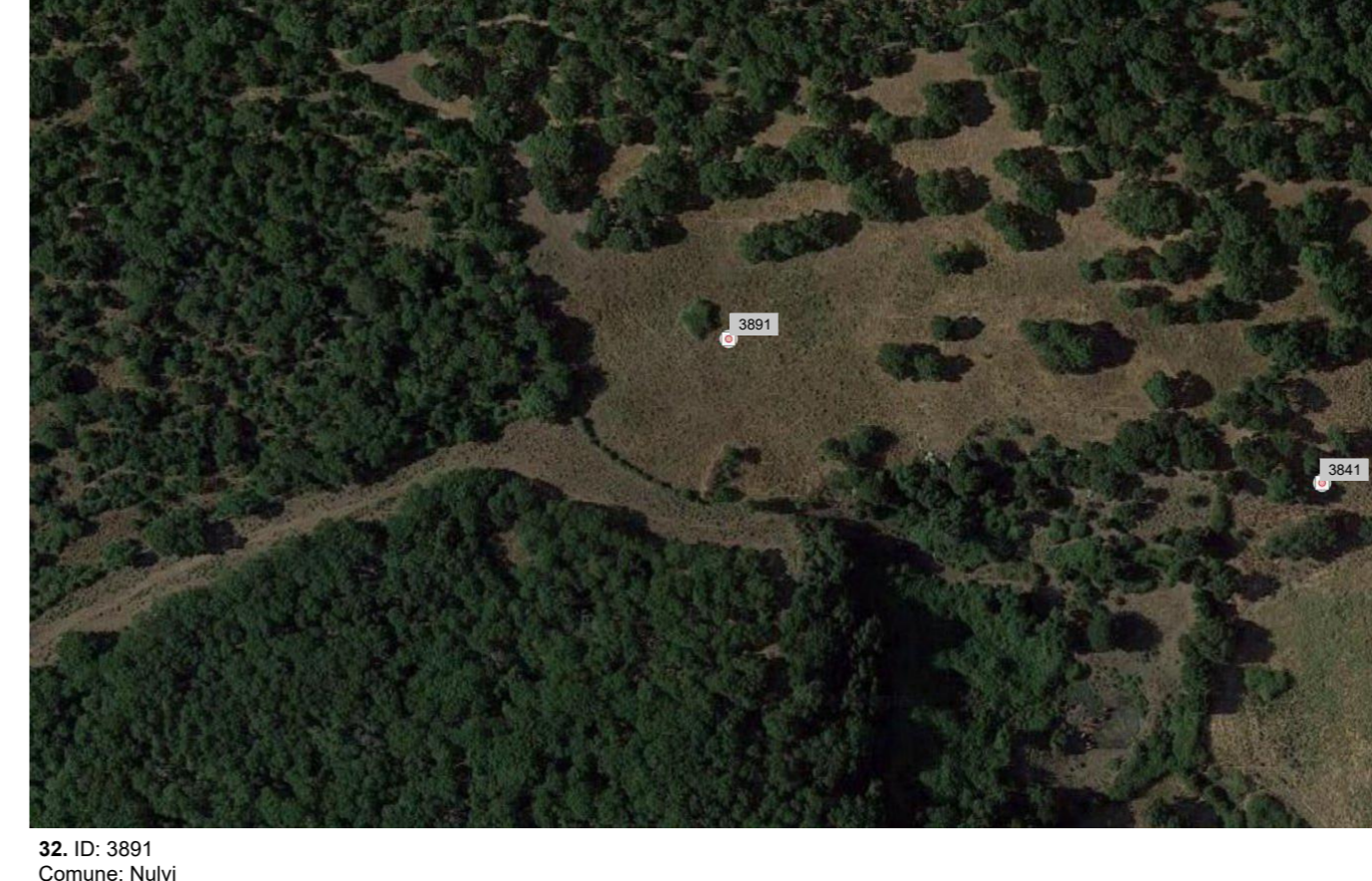
29. ID: 3848  
Comune: Nulvi  
Tipologia: nuraghe  
Fonte: PPR 2006



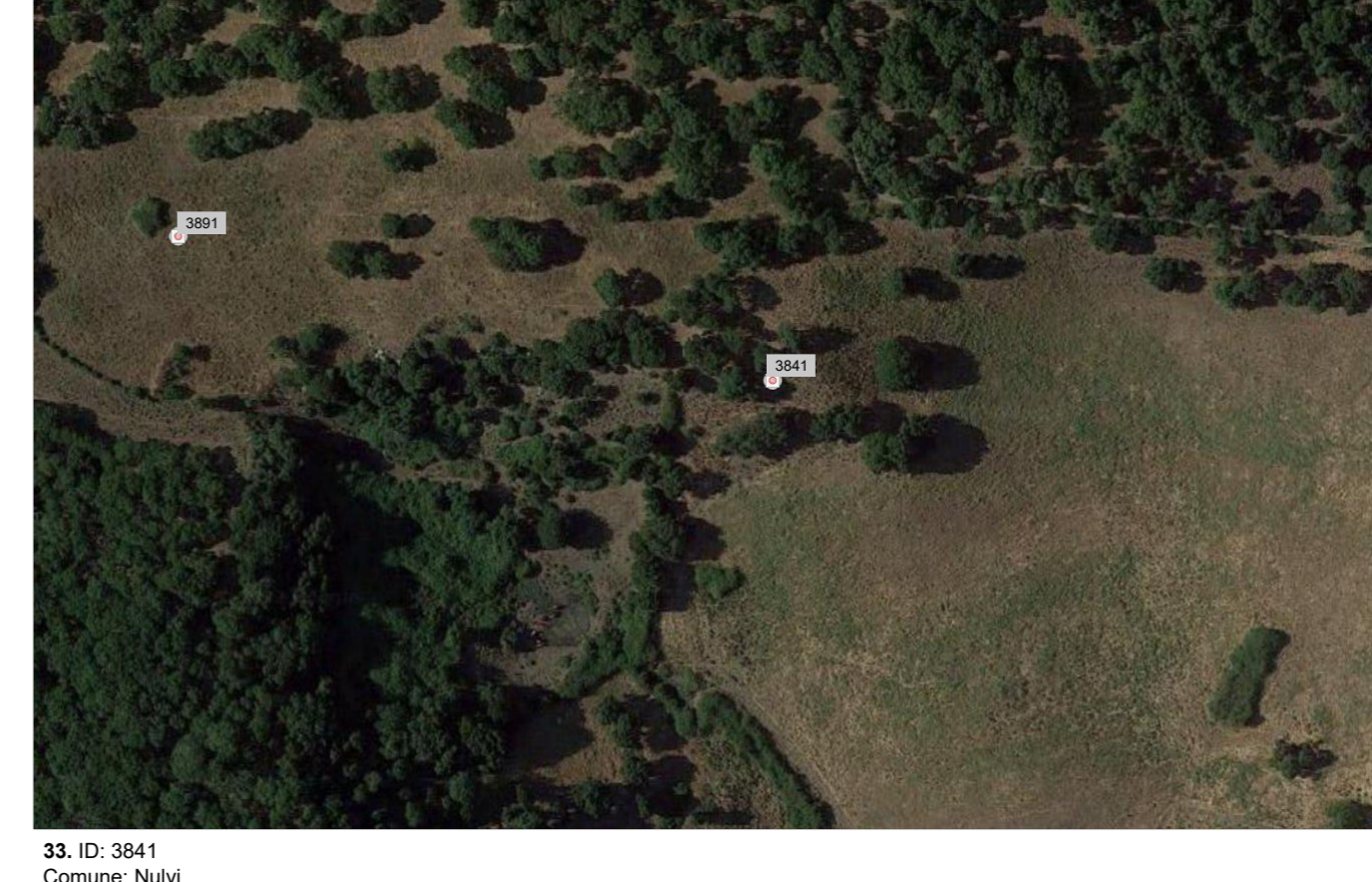
30. ID: 3876  
Comune: Nulvi  
Tipologia: nuraghe  
Fonte: PPR 2006



31. ID: 3886  
Comune: Nulvi  
Tipologia: nuraghe  
Fonte: PPR 2006



32. ID: 3891  
Comune: Nulvi  
Tipologia: nuraghe  
Fonte: PPR 2006



33. ID: 3841  
Comune: Nulvi  
Tipologia: nuraghe  
Fonte: PPR 2006

**ASSETTO STORICO CULTURALE**  
**Beni paesaggistici ex art. 143 del D. Lgs 42/2004**

Repertorio dei beni paesaggistici: nuraghe

Sono riportati nella seguente tavola i nuraghe catalogati dal PPR 2006  
Sardegna a una distanza indicativa non superiore a 3 km dall'area di impianto.

REV.	DATE	DESCRIPTION	PREPARED	CHECKED	APPROVED
01	05/09/2022	Revisione	Zacchilo	Migliorini	Boschi
00	15/07/2022	Emissione	Zacchilo	Migliorini	Boschi

<b>BFP</b>		PROJECT: <b>AGRIVOLTAICO NULVI</b>									
<small>           BFP            Ing. Roberto Basso            Via S. Maria Maddalena, 10            07100 Nuoro (NU)            Tel. 0785/242022            Email: info@bfp.it            Azienda con Sistema di Gestione Certificato            UNI EN ISO 9001:2015            UNI EN ISO 14001:2015            UNI EN ISO 45001:2018         </small>		FILE NAME: <b>GRE.EE.D.27.IT.P.16703.00.01701 SCHEDE DEI SITI E DELLE SEGNALAZIONI STORICO-CULTURALI</b>									
SOFTY:	<b>MARTE S.R.L.</b>	CLASSIFICATION:	FORMAT: <b>A0</b>	SCALE: -	PLOT SCALE: -	SHEET: <b>2 di 2</b>					
UTILIZATION SCOPE:		TITLE: <b>SCHEDE DEI SITI E DELLE SEGNALAZIONI STORICO-CULTURALI</b>									
GRE VALIDATION		GRE CODE									
VERIFIED BY:		GROUP:	FUNCTION:	TYPE:	ISSUER:	COUNTRY:	TEC:	PLANT:	SYSTEM:	PROGRESSIVE:	REVISION:
COLLABORATORS:		<b>GRE.EC.D.27.IT.P.16703.00.01701</b>									