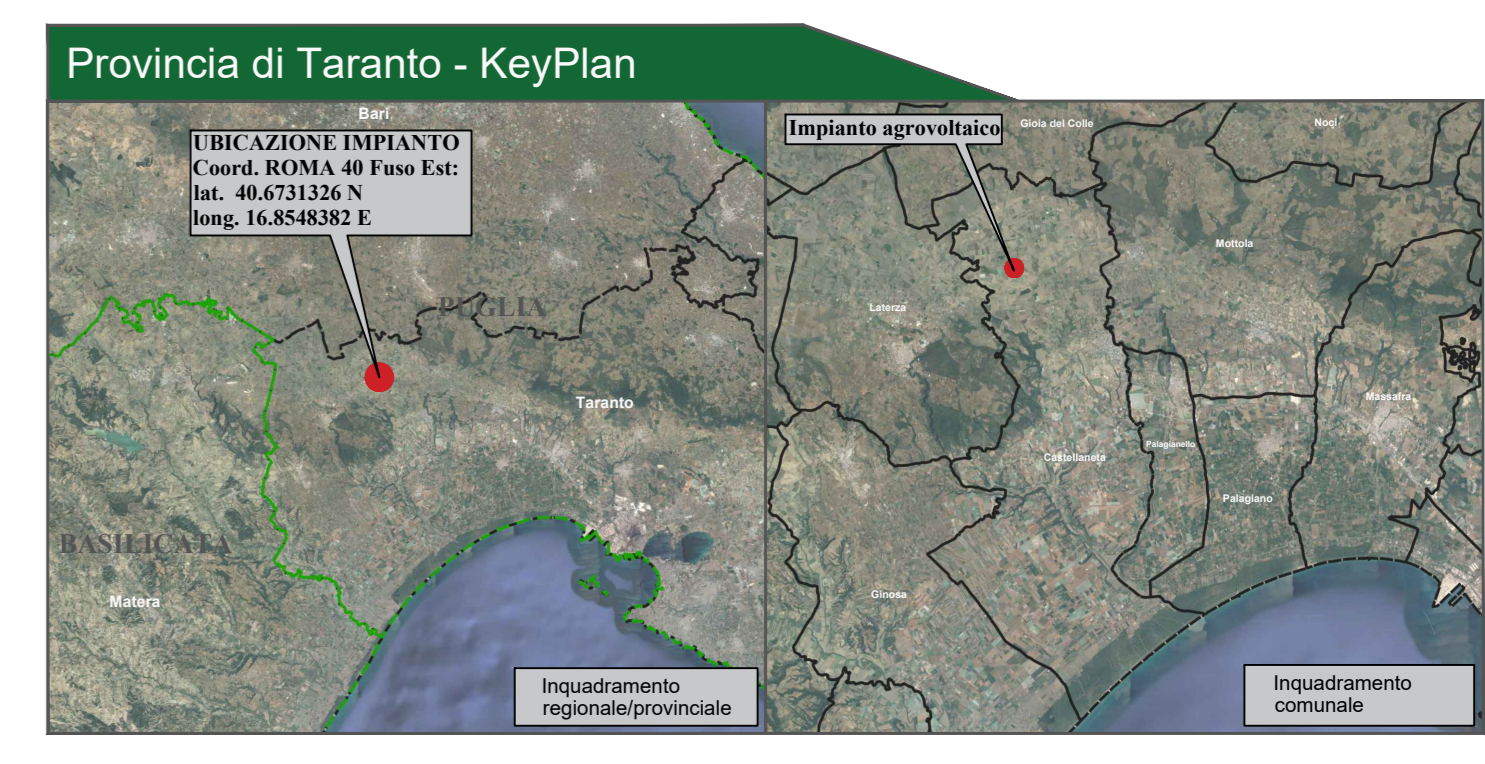
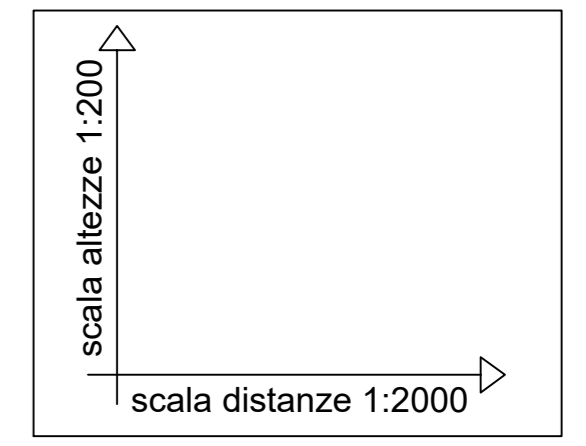
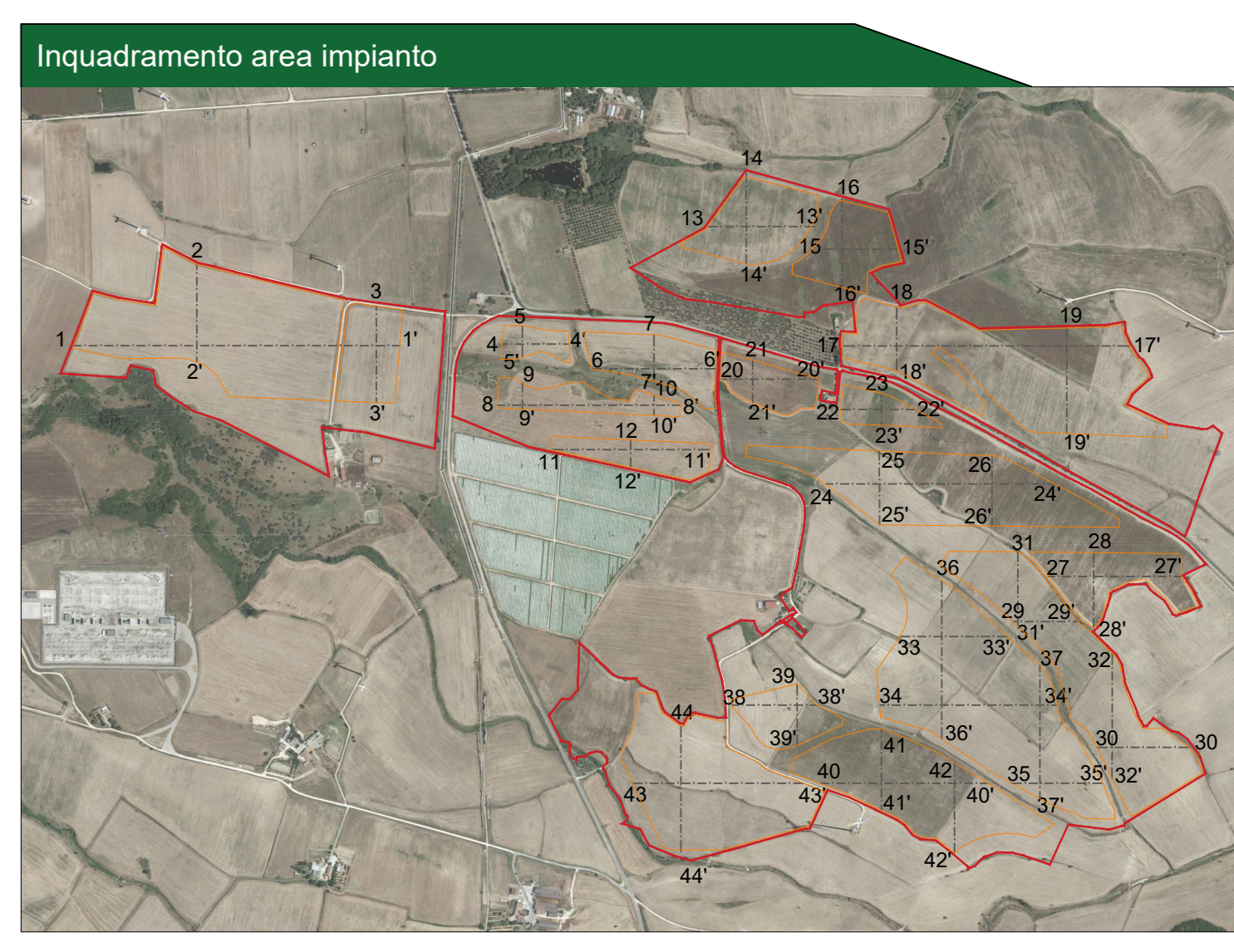


Legenda generale

- Area contrattualizzata
- Area recinzioni
- Linee di sezione profili longitudinali/trasversali



Comune di CASTELLANETA
prov. di Taranto
REGIONE PUGLIA

Impianto Agrovoltaico "Castellaneta"
della potenza di 78.004 MW in DC

PROGETTO DEFINITIVO

COMITENTE:
castellaneta CASTELLANETA srl
Via Nicola di Pietrò, 19 - 72012 MILANO
e-mail: castellaneta@regionitalia.it

PROGETTAZIONE:

TEKNE SOCIETÀ DI INGEGNERIA
TENNE srl
Via Venezia Galvani, 11 - 72013 ANDRIA
Tel. +39 0883 32174 - 32241 - Fax +39 0883 32295
www.progettare.it e-mail: castanet@progettare.it

PROGETTISTA: Dott. Ing. Renato Pierluigi (Deduzione Tecnica)

LEGALE RAPPRESENTANTE: dott. Renato Marsi

PRODOTTORE: **PD** PROGETTO DEFINITIVO

PROFILATI ALTIMETRICI LONGITUDINALI E TRASVERSALI IMPIANTO

Titolo: **AR03.1**
Filenome: **PROFILI_ALTIMETRICI_LONGITUDINALI_E_TRASVERSALI_IMPIANTO**

Data l'emissione: **Settembre 2023**

Redatto:	Verificato:	Approvato:	Scala:	Protocollo Telex:
ALONARDO	PIERLUIGI	PIERLUIGI	1:2000 1:200	

TKA855

