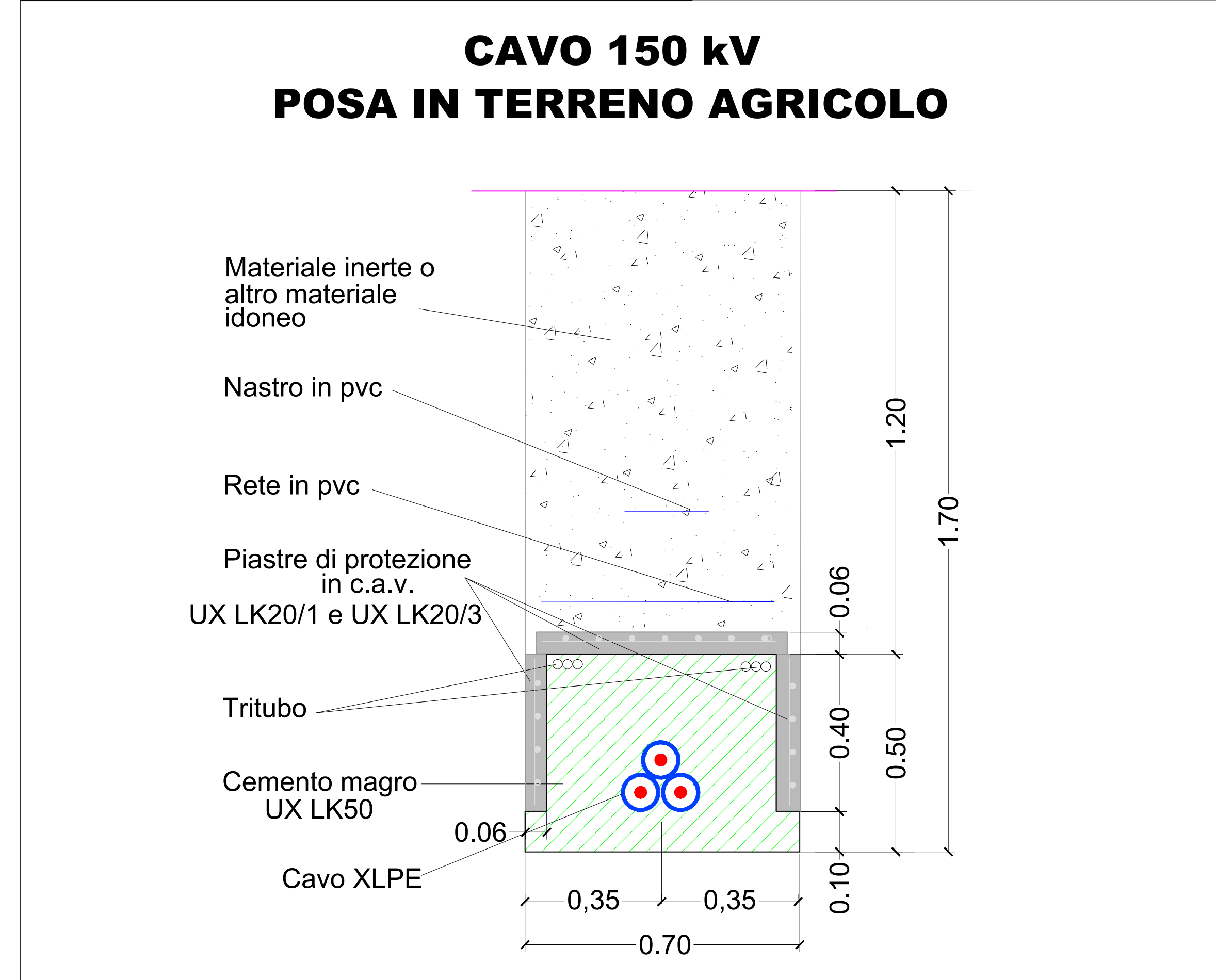
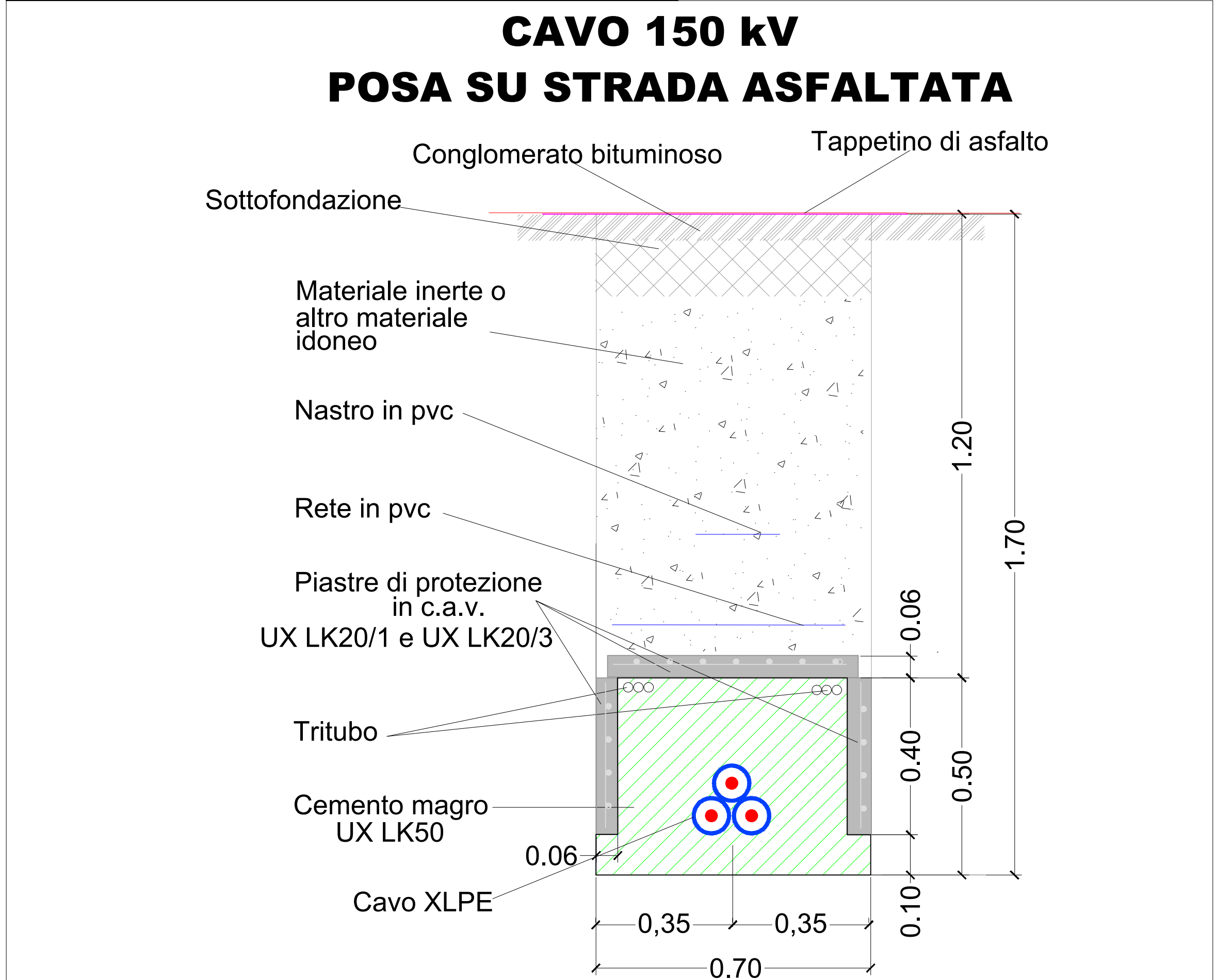


Particolare cavidotto AT su area agricola - Scala 1:10



Particolare cavidotto AT su strada - Scala 1:10



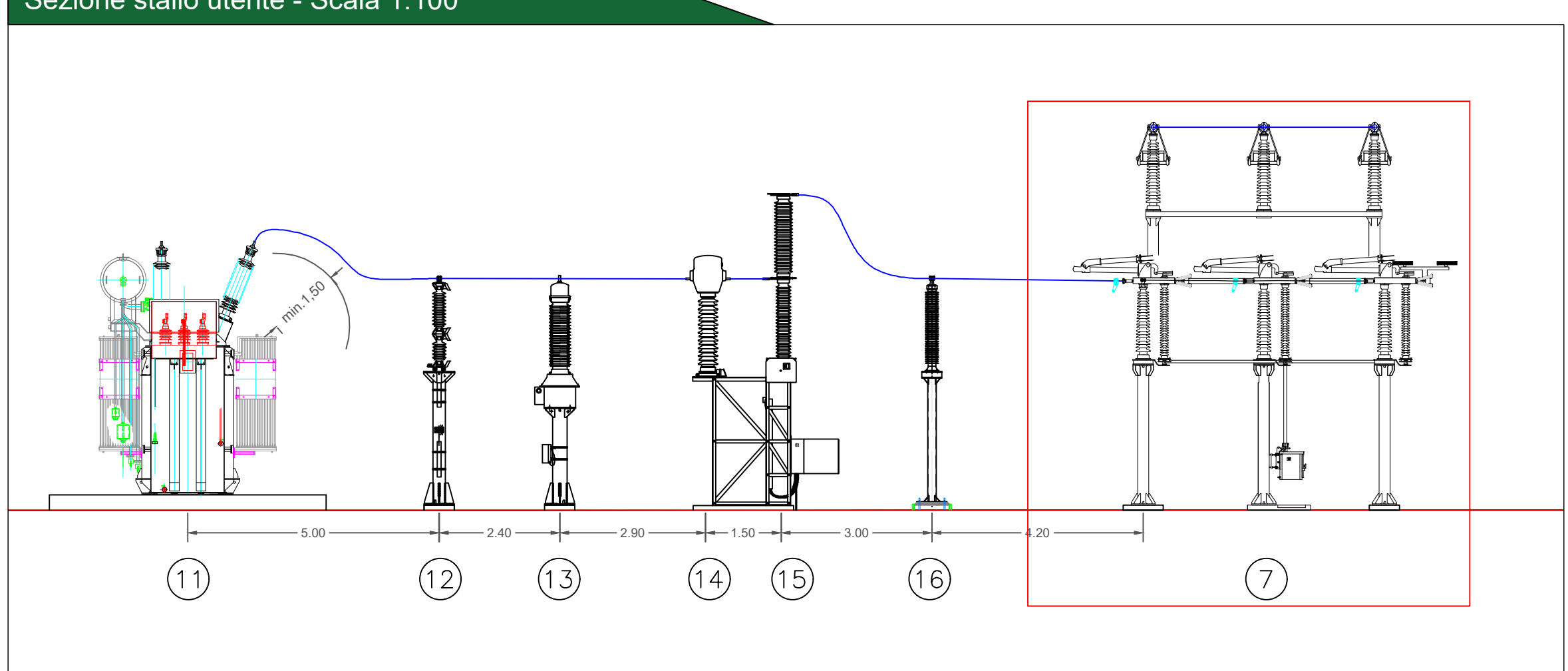
Lista Apparecchiature sezione stallo utente

- 7 Sezionatore tripolare verticale 145-170kV 2000A
- 11 Trasformatore di potenza 150/30kV
- 12 Scaricatore di sovratensione AT 150kV
- 13 Trasformatore di tensione induttivo 150 kV
- 14 Trasformatore di corrente 150kV
- 15 Interruttore tripolare AT 150kV
- 16 Colonnine isolatore di supporto 150 kV - H=4,5m

Lista Apparecchiature sezione stallo raccolta

- 1 Terminale cavo AT 150kV
- 2 Scaricatore
- 3 Sezionatore tripolare orizzontale 145-170kV 2000A con lame di messa a terra e comando motorizzato
- 4 Trasformatore di tensione capacitivo N3 prestazioni (PROTEZIONE)
- 5 Interruttore tripolare AT 150kV
- 6 Trasformatore di corrente 150 kV
- 7 Sezionatore tripolare verticale 145-170kV 2000A
- 8 Sezionatore tripolare con lame di messa a terra sbarre 150 kV - comando manuale
- 9 Vasca raccolta olio
- 10 Vasca acqua per VV.FF.

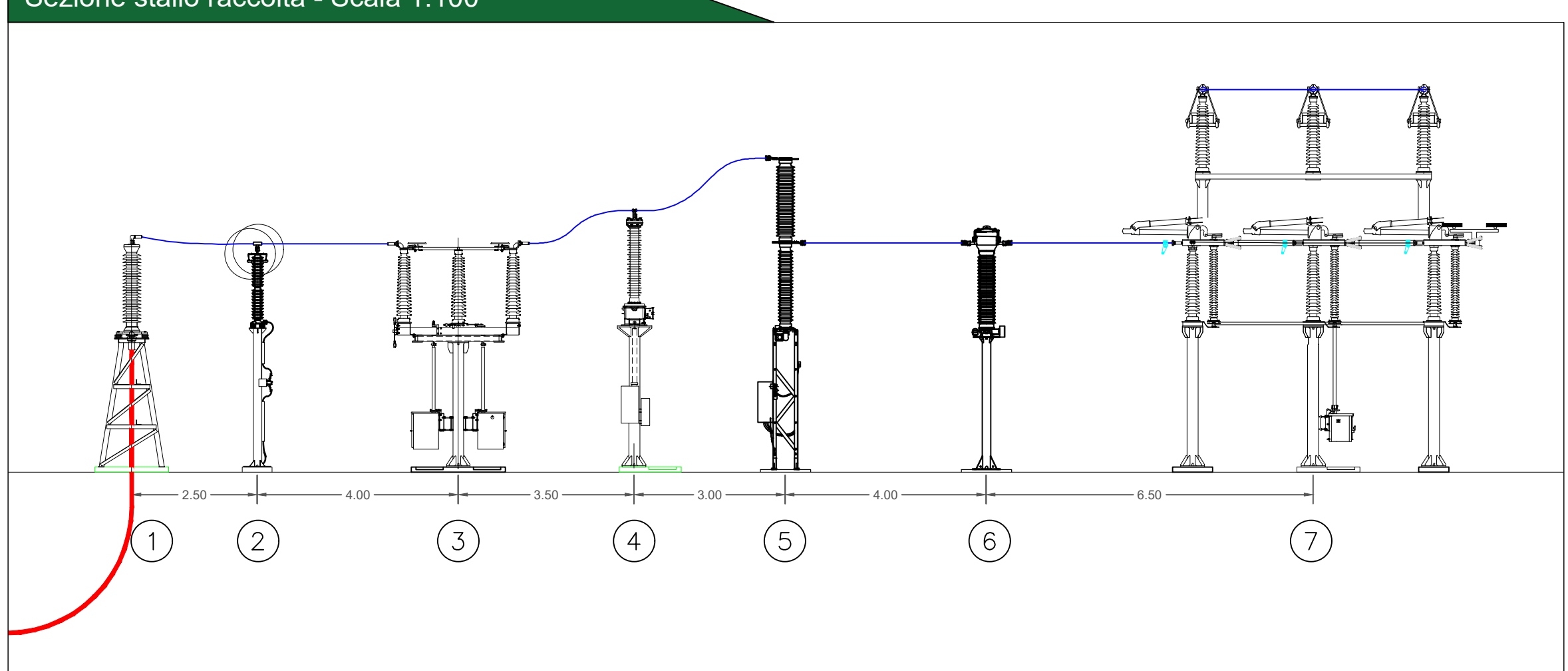
Sezione stallo utente - Scala 1:100



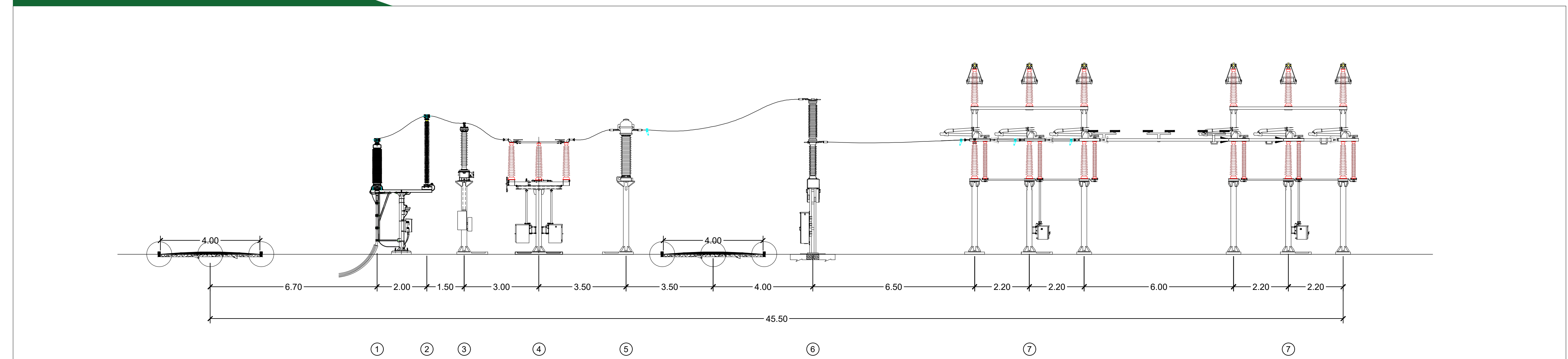
Lista Apparecchiature sezione arrivo stallo Terna

- 1 Terminali
- 2 Scaricatori
- 3 Scaricatori di tensione TV
- 4 Sezionatore orizzontale
- 5 Sezionatore di corrente TA
- 6 Interruttore
- 7 Sbarre a 150 kV

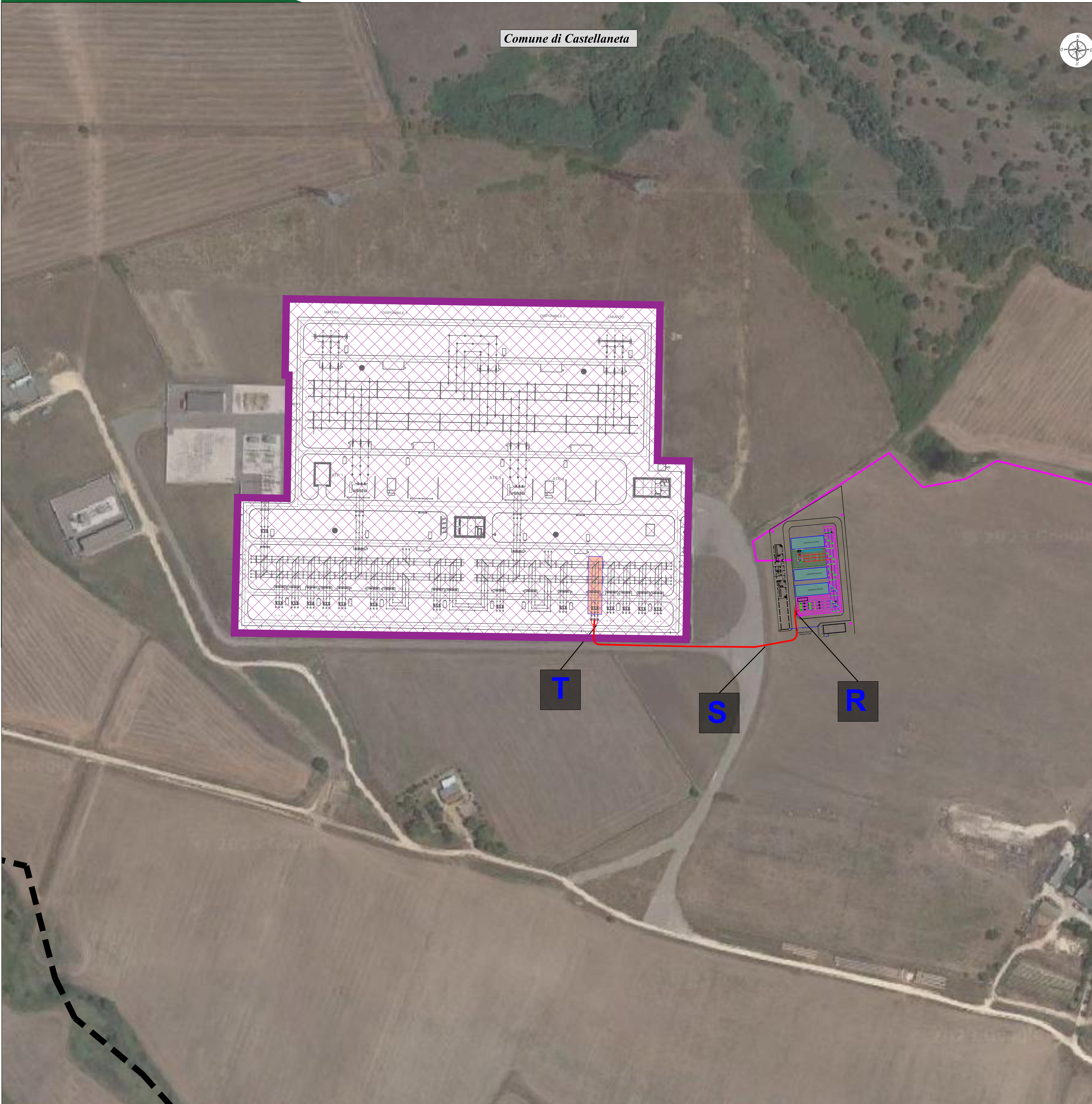
Sezione stallo raccolta - Scala 1:100



Sezione arrivo stallo Terna - Scala 1:100



Planimetria delle opere AT su base ortofoto - Scala 1:1000



Legenda generale

- Cavidotto di connessione MT
- Cavidotto di connessione AT
- SE RTN 380/150 kV di CASTELLANETA (Terna S.p.A)
- Stallo utente di trasformazione AT/MT 150/30 kV
- Sistema di sbarre AT e stallo di partenza - linea per connessione alla SE RTN
- Aree destinate alla sezione di trasformazione AT/MT di altre iniziative
- Cavo interrato AT 150 kV

CAVIDOTTO AT			
	Tipologia	Denominazione	L(m)
R-S	Tratto su terreno agricolo	-	50
S-T	Tratto su Strada Asfaltata	Viabilità su SE Terna	130
			180

Da una verifica mediante consultazione delle planimetrie di rete TIM S.p.a. NON risultano linee elettriche interrate in corrispondenza delle opere oggetto di realizzazione.



Comune di CASTELLANETA
prov. di Taranto
REGIONE PUGLIA

Impianto Agrovoltaico "Castellaneta"
della potenza di 78,004 MW in DC

PROGETTO DEFINITIVO

COMMITTENTE:
castellaneta CASTELLANETA (TA) - Via Roma, 11 - 72013 (TA) - Tel. 0884 301111 - Fax 0884 301112 - Email: castellaneta@regione Puglia.it

PROGETTAZIONE:
TEKNE SOCIETA' DI INGEGNERIA
Via Venezia, 11 - 72013 (TA) - Tel. 0884 301111 - Fax 0884 301112 - Email: tekne@tekne.it

PROGETTISTA:
Dott. Ing. Renato Pansino (Ingegnere Tecnico)

LEGALE RAPPRESENTANTE:
Dott. Renato Pansino

PD PROGETTO DEFINITIVO

PLANIMETRIA OPERE AT

Tavola: **AR04_MIMIT**
Filigrana: **castellaneta@regione Puglia.it**

Data l'emissione:	Redatto:	Verificato:	Approvato:	Scala:	Protocollo Tecnico:
Settembre 2023	a. a. Lucco	a. m. Russo	a. m. Russo	1:500 1:100 1:50	TKA855