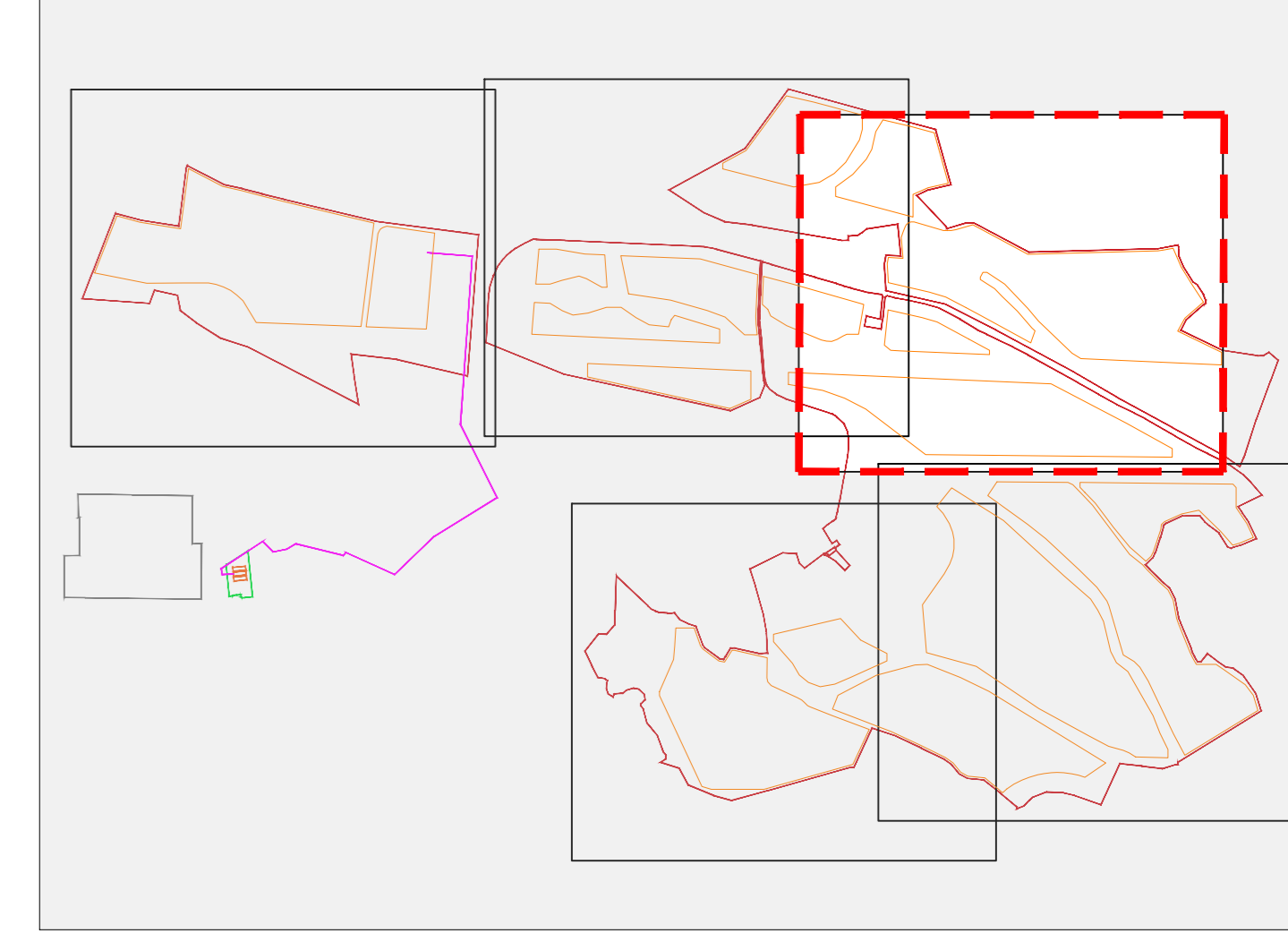
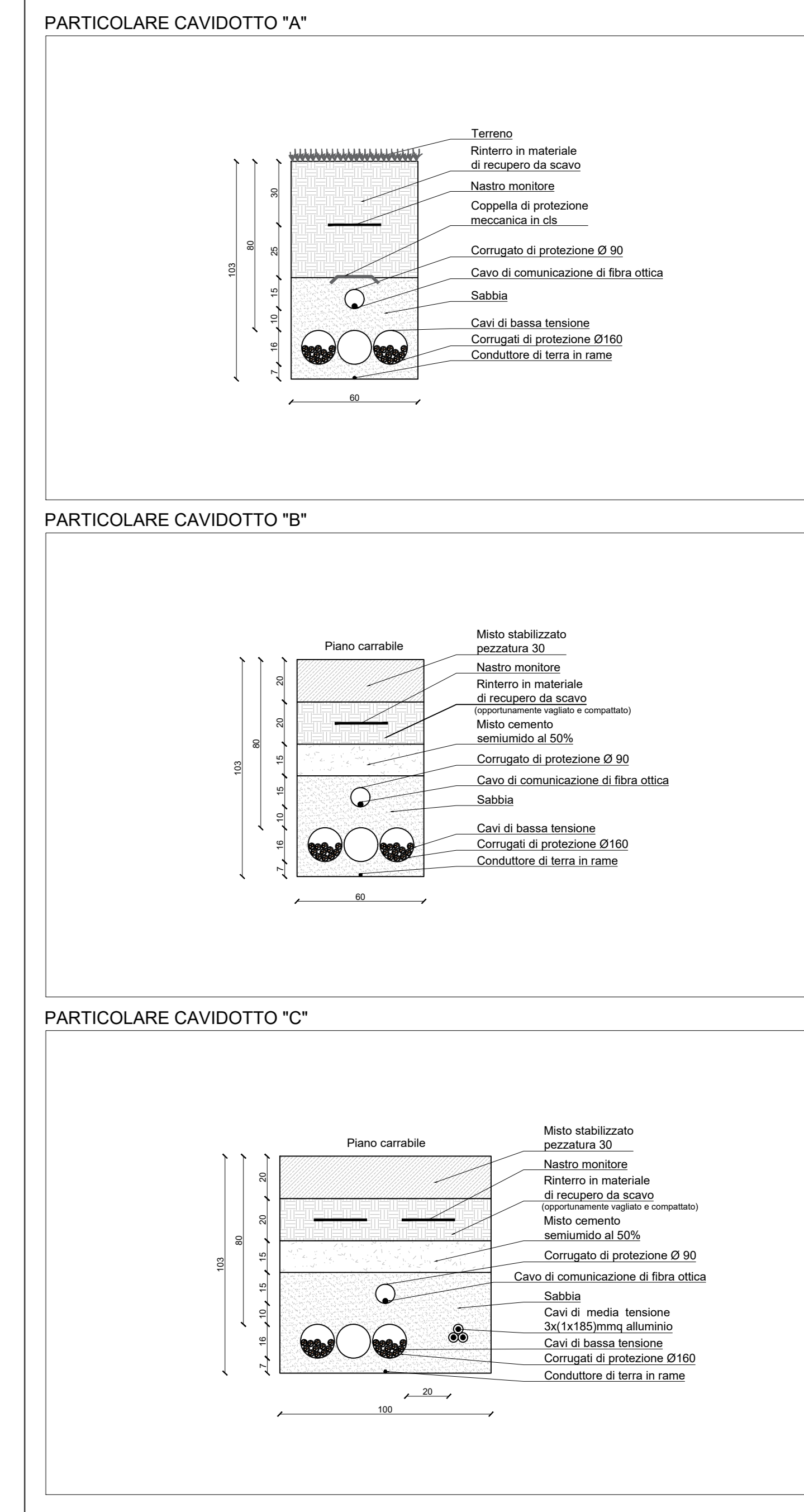


| Caratteristiche del campo | | | | | | | 286.1 |
|---------------------------|--------------|------------|-----------|----------------|------------------|--------------|-------|
| sottocampo | stringhe [n] | moduli [n] | Pdc [KWp] | n inverter [n] | P inverter [KVA] | P trafo [kW] | |
| TR1 | 159 | 4770 | 3172,05 | 1 | 3125 | 3150 | |
| TR2 | 159 | 4770 | 3172,05 | 1 | 3125 | 3150 | |
| TR3 | 159 | 4770 | 3172,05 | 1 | 3125 | 3150 | |
| TR4 | 160 | 4800 | 3192,00 | 1 | 3125 | 3150 | |
| TR5 | 130 | 3900 | 2593,50 | 1 | 2500 | 2500 | |
| TR6 | 129 | 3870 | 2573,55 | 1 | 2500 | 2500 | |
| TR7 | 144 | 4320 | 2872,80 | 1 | 2500 | 2500 | |
| TR8 | 149 | 4470 | 2972,55 | 1 | 2500 | 2500 | |
| TR9 | 150 | 4500 | 2992,50 | 1 | 2500 | 2500 | |
| TR10 | 185 | 5550 | 3690,75 | 1 | 3125 | 3150 | |
| TR11 | 88 | 2640 | 1755,60 | 1 | 1500 | 1600 | |
| TR12 | 172 | 5160 | 3431,40 | 1 | 3125 | 3150 | |
| TR13 | 172 | 5160 | 3431,40 | 1 | 3125 | 3150 | |
| TR14 | 175 | 5250 | 3491,25 | 1 | 3125 | 3150 | |
| TR15 | 127 | 3810 | 2533,65 | 1 | 2500 | 2500 | |
| TR16 | 187 | 5610 | 3730,65 | 1 | 3125 | 3150 | |
| TR17 | 187 | 5610 | 3730,65 | 1 | 3125 | 3150 | |
| TR18 | 145 | 4350 | 2892,75 | 1 | 2500 | 2500 | |
| TR19 | 145 | 4350 | 2892,75 | 1 | 2500 | 2500 | |
| TR20 | 149 | 4470 | 2972,55 | 1 | 2500 | 2500 | |
| TR21 | 146 | 4380 | 2912,70 | 1 | 2500 | 2500 | |
| TR22 | 90 | 2700 | 1795,50 | 1 | 1500 | 1600 | |
| TR23 | 135 | 4050 | 2693,25 | 1 | 2500 | 2500 | |
| TR24 | 134 | 4020 | 2673,30 | 1 | 2500 | 2500 | |
| TR25 | 178 | 5340 | 3551,10 | 1 | 3125 | 3150 | |
| TR26 | 156 | 4680 | 3112,20 | 1 | 3125 | 3150 | |
| | 3910 | 117300 | 78004,50 | 26 | 70500 | 71000 | |



Comune di CASTELLANETA
 prov. di Taranto
 REGIONE PUGLIA

Impianto Agrovoltaico "Castellaneta"
 della potenza di 78,004 MW in DC

PROGETTO DEFINITIVO

COMMITTENTE:
 castellaneta

PROGETTAZIONE:
TEKNE SOCIETA' DI INGEGNERIA

PROGETTISTA:
 Dott. Ing. Renato Mansueto (Chimico - Tecnico)

LEGALE RAPPRESENTANTE:
 dott. Renato Mansueto

PD PROGETTO DEFINITIVO

PLANIMETRIA GENERALE DEGLI IMPIANTI ELETTRICI

File: IE01.C

Data 1° emissione: Settembre 2023

Redatto: G. PISANI

Verificato: G. PISANI

Approvato: R. MANSUETO

Scala: 1:1000

Protocollo Tekne:

TKA855