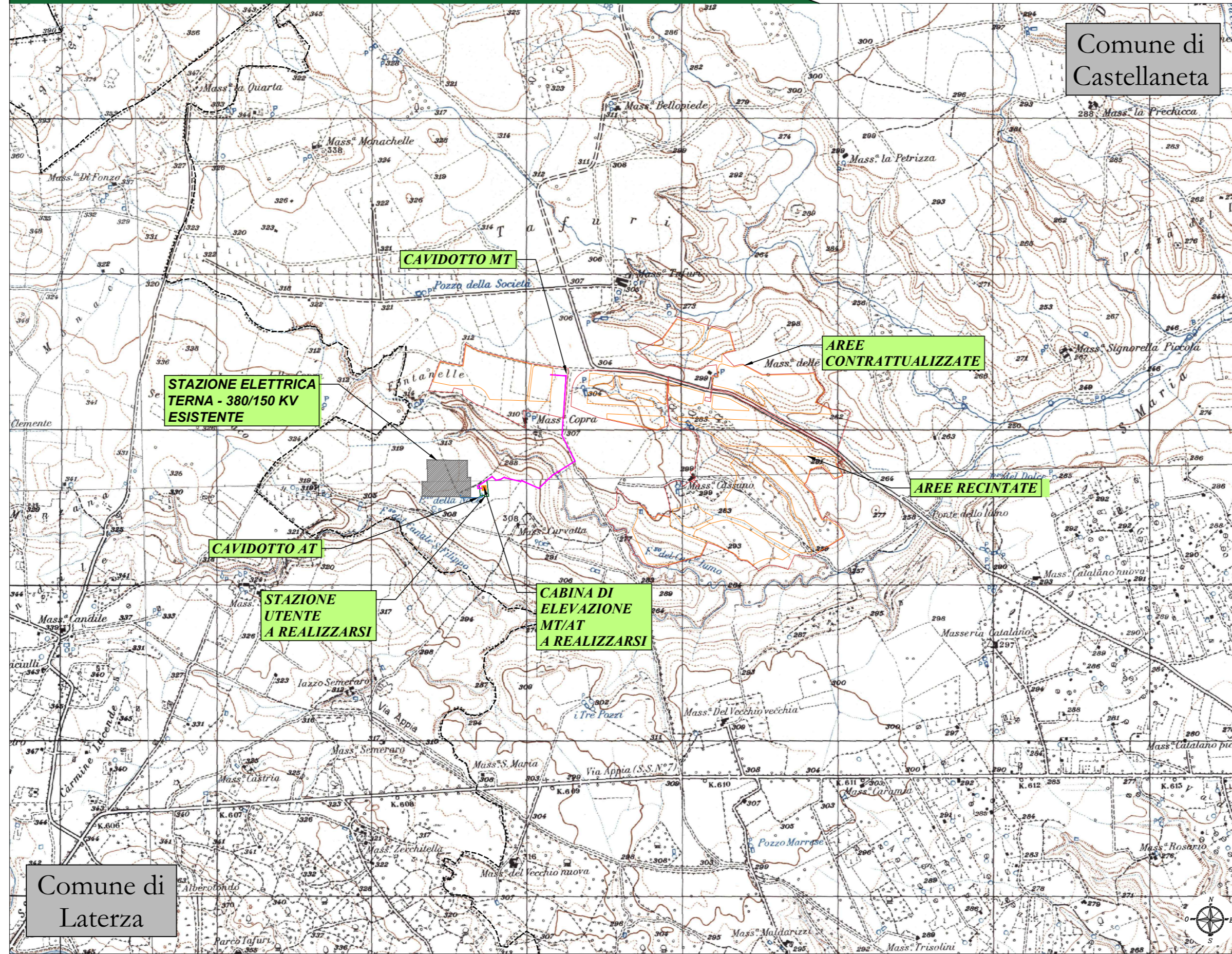


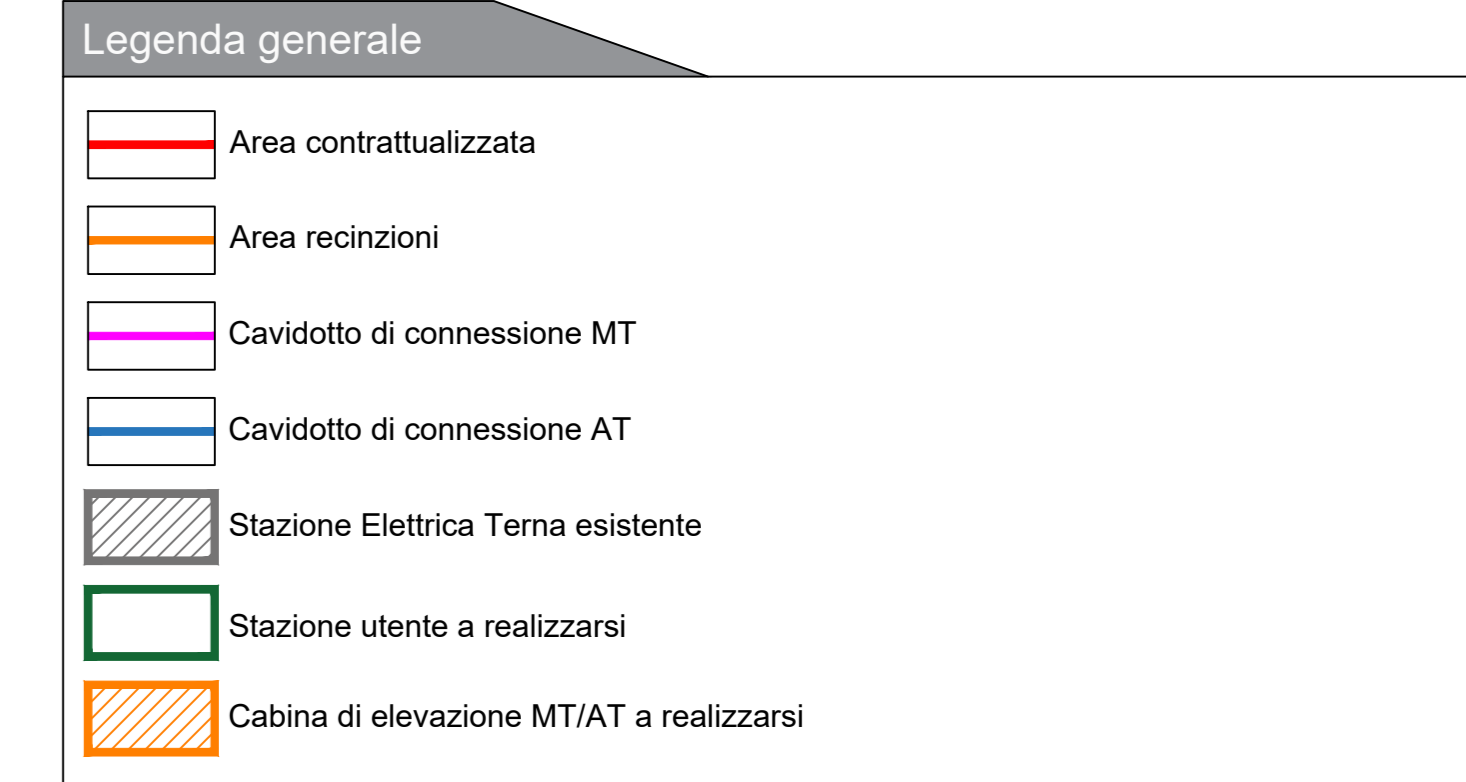
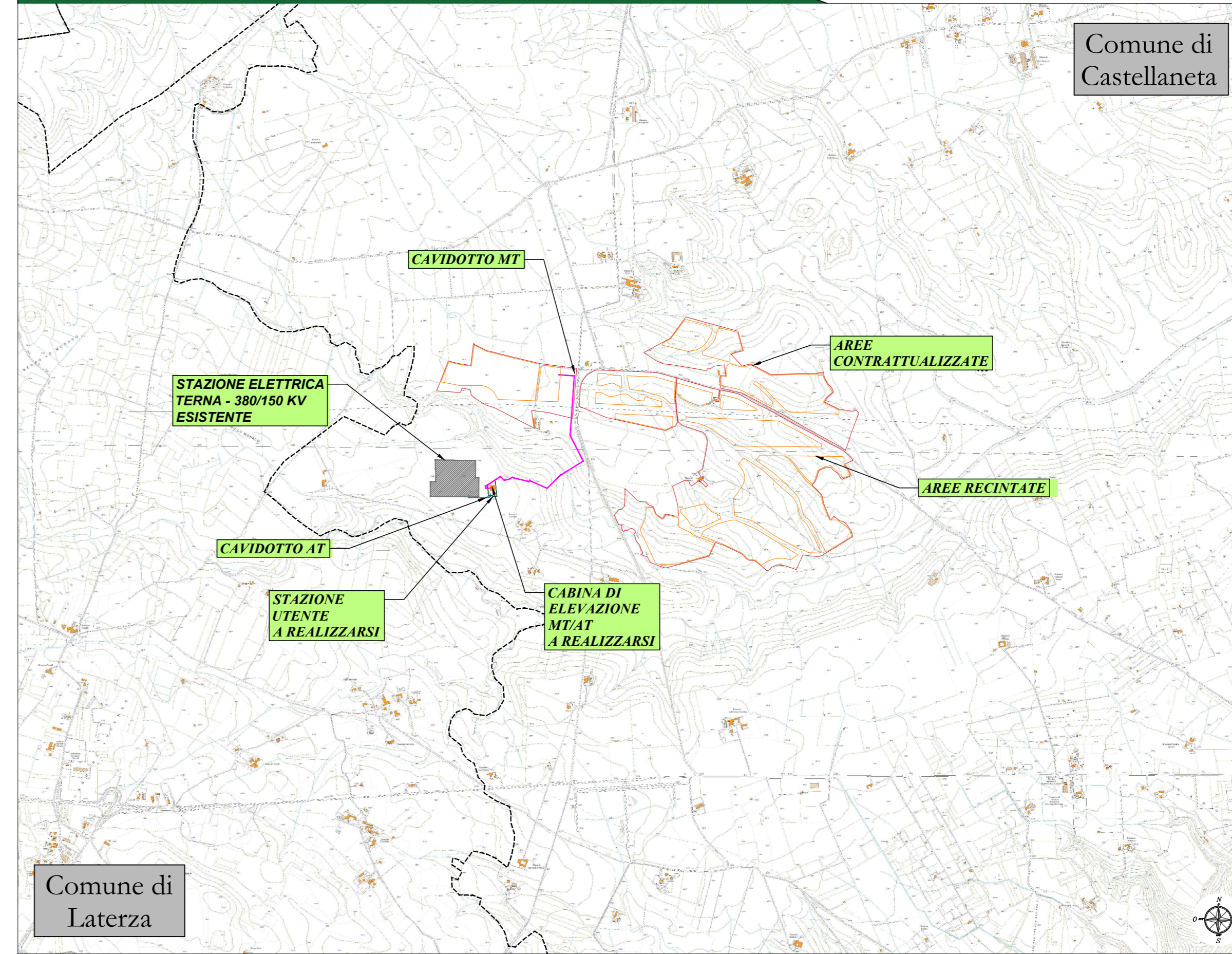
Localizzazione sito su base Ortofoto - Scala 1:25.000



Localizzazione sito su base IGM - Scala 1:25.000



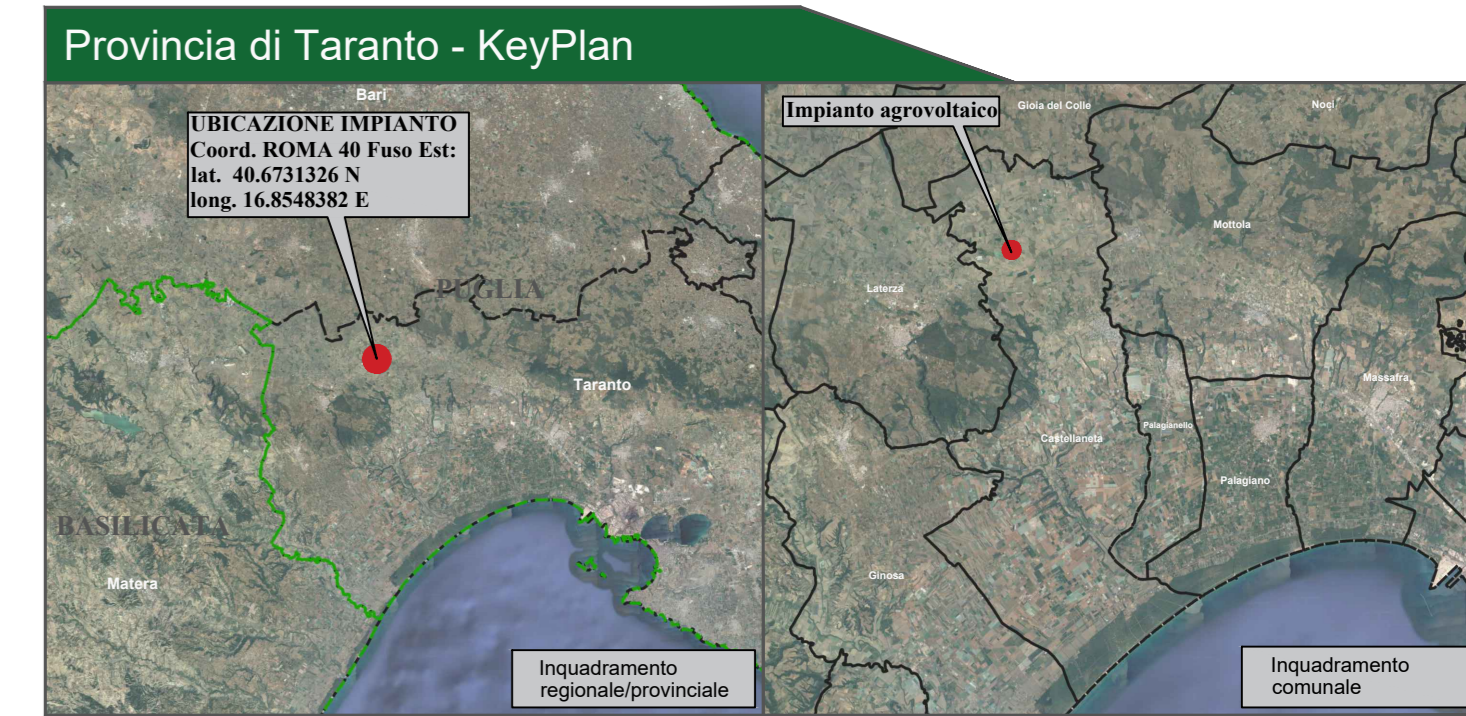
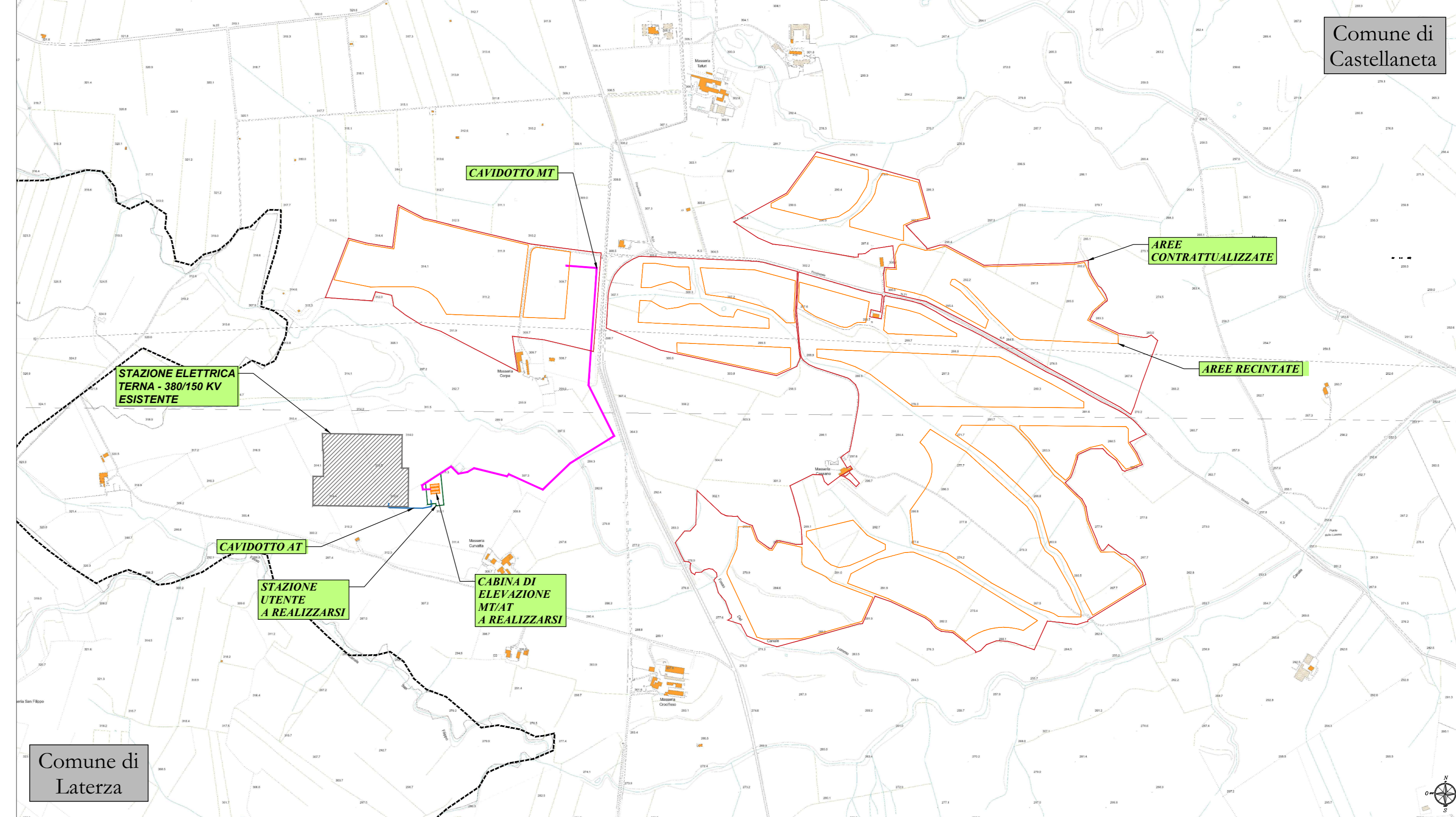
Localizzazione sito su base CTR - Scala 1:25.000



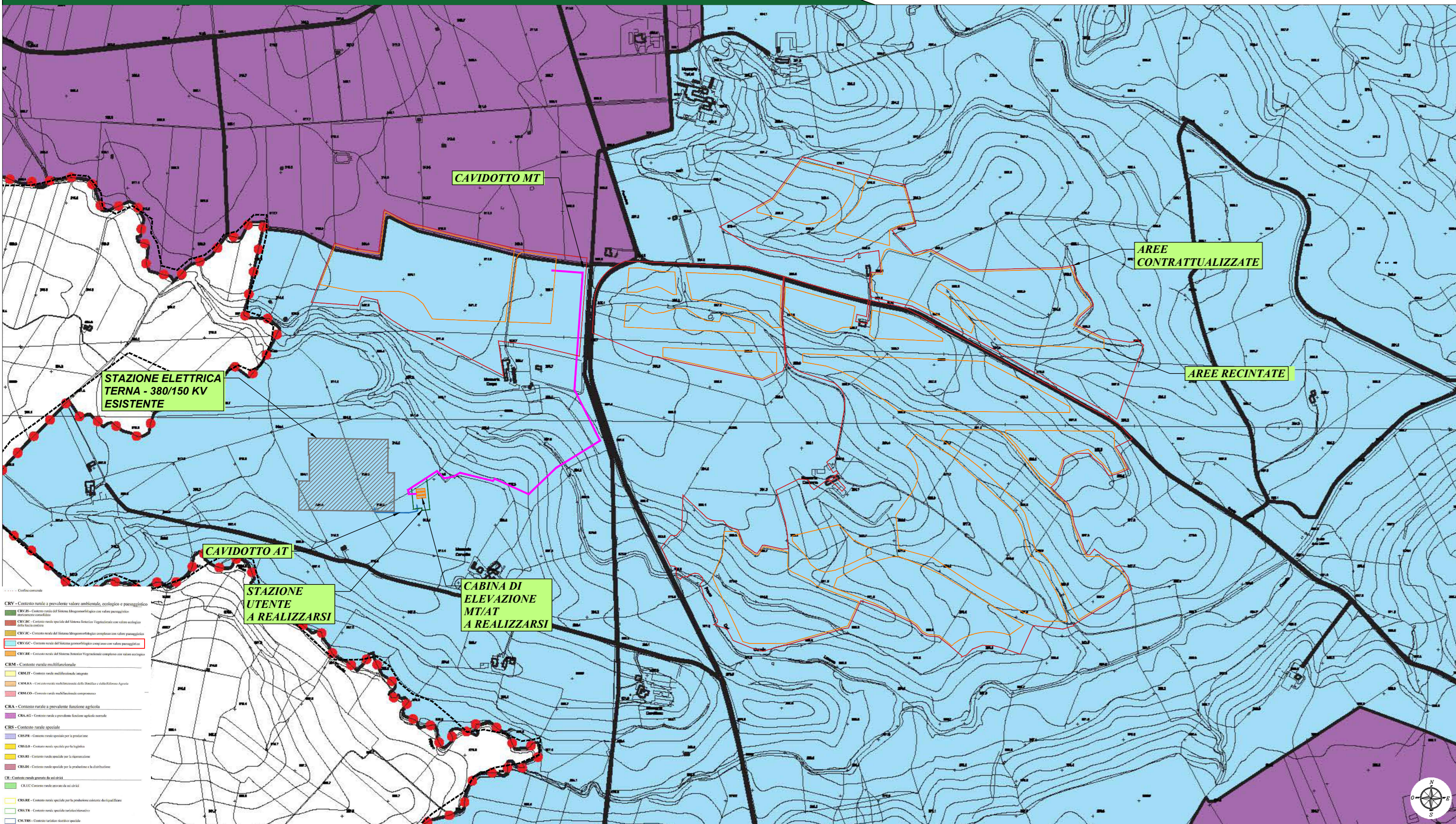
Localizzazione sito su base Ortofoto - Scala 1:10.000



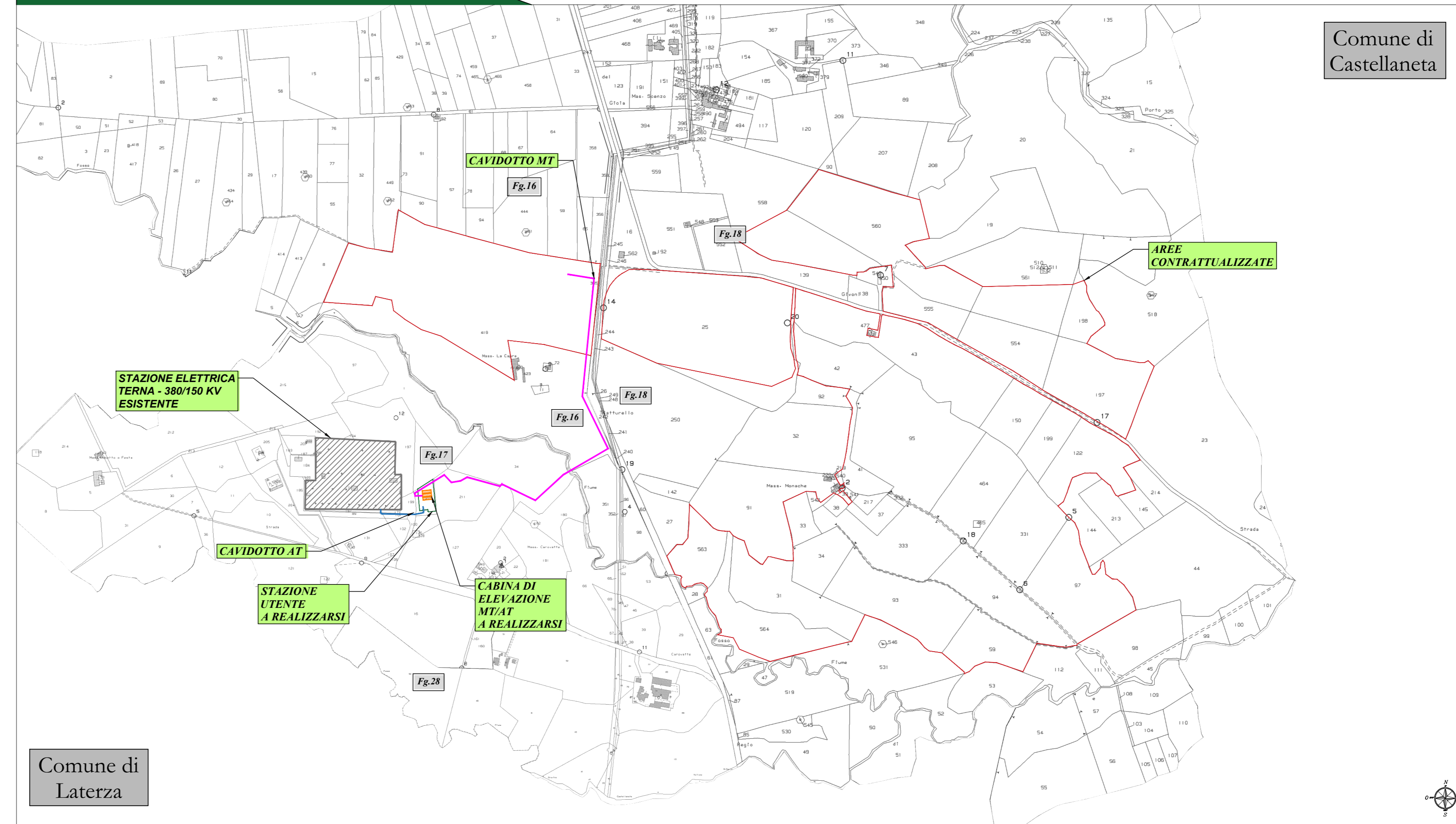
Localizzazione sito su base CTR - Scala 1:10.000



Localizzazione sito su base PUG CASTELLANETA (Tav.f.13 "Carta dei contesti rurali") - Scala 1:10.000



Localizzazione sito su base Catastale - Scala 1:10.000





**Comune di CASTELLANETA**  
 prov. di Taranto  
 REGIONE PUGLIA

**Impianto Agrovoltaiico "Castellaneta"**  
 della potenza di 78,004 MW in DC

**PROGETTO DEFINITIVO**

COMITENTE:  
**castellaneta** CASTELLANETA s.r.l.  
 Via Venezia Galvani, 11 - 72013 ANDRISIA  
 Tel. 0884 32174 - 32241 - Fax 0884 32295  
 www.prospina.it - email: castanet@prospina.it

PROGETTAZIONE:  
**TEKNE** SOCIETA' DI INGEGNERIA  
 TEKNE s.r.l.  
 Via Venezia Galvani, 11 - 72013 ANDRISIA  
 Tel. 0884 32174 - 32241 - Fax 0884 32295  
 www.prospina.it - email: castanet@prospina.it

PROGETTISTA:  
 Dott. Ing. Renato Purluso (Dipl. Ingegnere)

LEGALE RAPPRESENTANTE:  
 Dott. Renato Marsi



**PD**  
 PROGETTO DEFINITIVO

**INQUADRAMENTO TERRITORIALE**

RE06 - TAV01

Data l'immissione:	Redatto:	Verificato:	Approvato:	Scala:	Protocollo Terna:
Settembre 2023	ALOMARCO	ALOMARCO	ALOMARCO	1:25.000 1:10.000	

TKA855