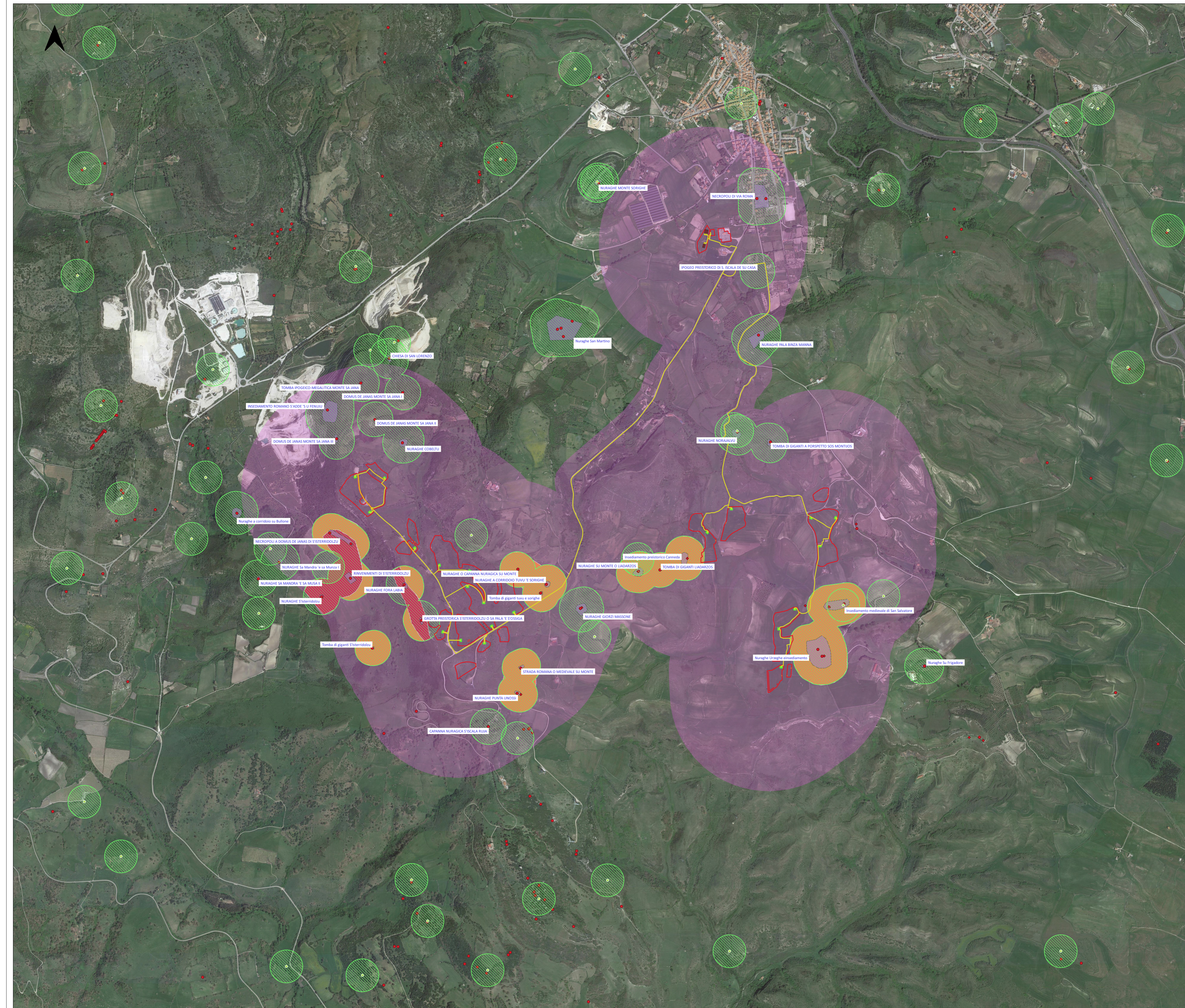


CARTA DEL POTENZIALE ARCHEOLOGICO



Legenda

- Area impianto agrivoltaico
- Recinzione impianto
- Cavidotto MT 30 kV
- Area MVPS 3950 KW
- SSE Utente Florinas 30-150 kV
- Stazione RTN esistente 150 kV

Potenziale archeologico

- potenziale alto
- potenziale medio
- potenziale basso
- potenziale nullo
- potenziale non valutabile
- Beni Paesaggistici Ex Art.143 PTS
- Buffer Beni PPR e siti censiti
- Siti censiti MOSI
- Area analizzata MOPR

Regione Autonoma della Sardegna		Provincia di Sassari	Comune di Florinas (SS)		
<p>Comittente: RWE RWE RENEWABLES ITALIA S.R.L. via Andrea Doria, 41/G - 00192 Roma P.IVA/C.F. 06400370968</p>					
<p>TITOLO DEL PROGETTO: PARCO AGRIVOLTAICO "FLORINAS" - Comune di Florinas (SS) -</p>					
Documento: PROGETTO DEFINITIVO		N° Documento: RWE-AVF-RP13-1			
ID PROGETTO: RWE - AVF	DISCIPLINA: P	TIPOLOGIA:	FORMATO: A0		
Elaborato: CARTA DEL POTENZIALE ARCHEOLOGICO					
FOGLIO:	SCALA: 1:10.000	Nome file: RWE-AVF-RP13_Carta del potenziale archeologico			
A cura di: I.A.T. Consorzio e progetti S.r.l. Dott. Ing. Giuseppe Frongia		<p>Gruppo di lavoro: Ing. Giuseppe Frongia (coordinatore e responsabile) Ing. Martina Barbano Dott. Pian. Terr. Andrea Cappai Dott. Michele Dessi Ing. Paolo Dirocco Dott. Pian. Terr. Veronica Fais Ing. Gianluca Melis Dott. Ing. Fabrizio Murru Ing. Andrea Onni Dott. ass. Pian. Terr. Eleonora Re Ing. Elisa Rovich Ing. Marco Utzeri</p>			
<p>iat CONSULENZA E PROGETTI www.iatprogetti.it</p>		<p>GRUPPO INGEGNERI PROSPERITA' CAGLIARI n. 3453 Dott. Ing. Giuseppe Frongia</p>			
<p>Dott. Agr. Federico Corina Ing. Antonio Diopio Dott. Geol. Maria Francesca Lubina Agr. Dott. Nat. Francesco Mascia Dott. Nat. Maurizio Pedda Dott. Luca Sanna</p>		<p>Nota agli Elzevi Nazionali da professionisti coordinata e supervisionata da ingegnere iscritto all'ordine D.Lgs. del 28/02/1998 (art. 29) come modificato 1 marzo 1997 - art. 15-10-2020</p>			
Rev:	Data Revisione	Descrizione Revisione	Redatto	Controllato	Approvato
00	LUGLIO 2023	PRIMA EMISSIONE	IAT	GF	RWE