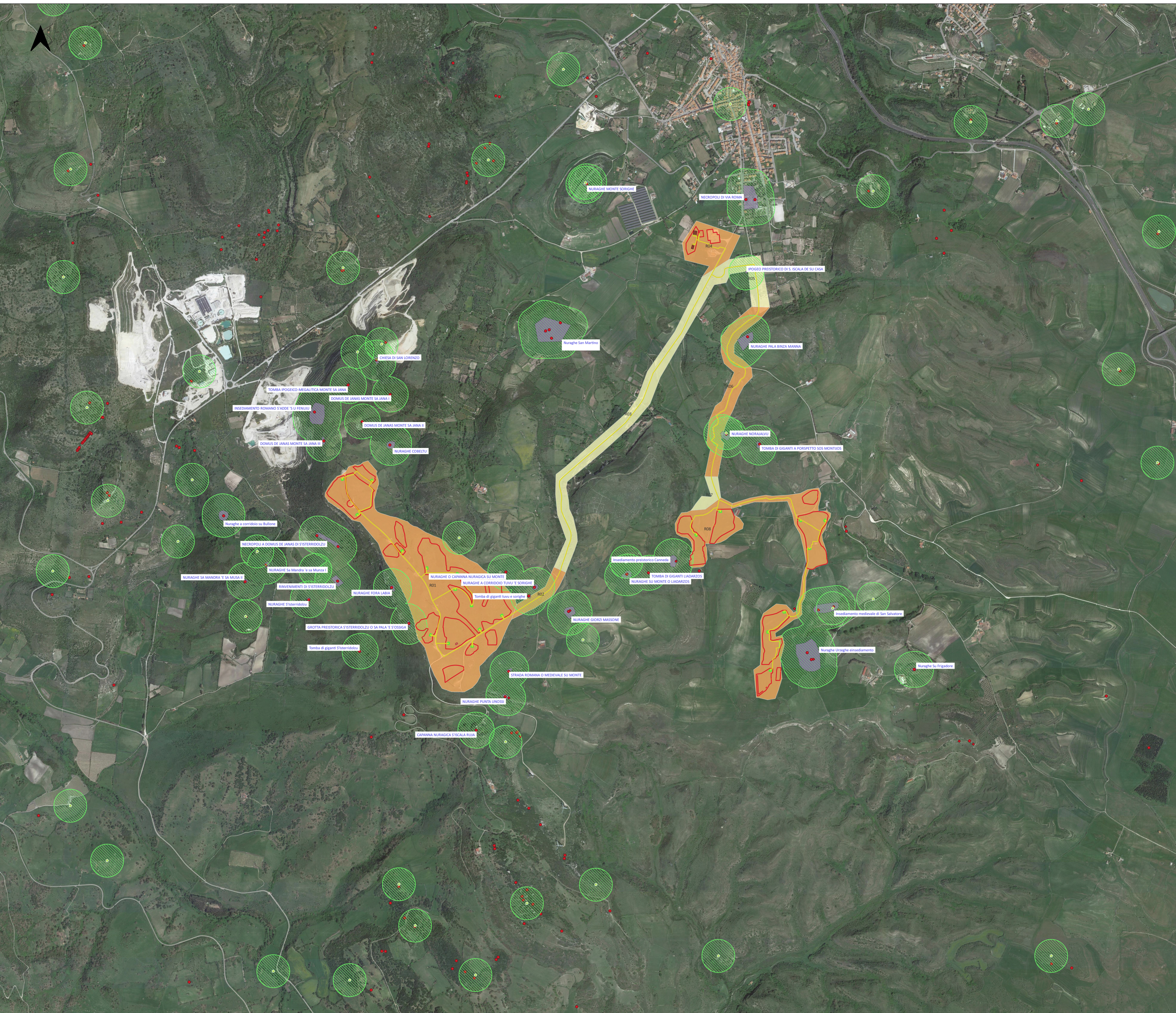




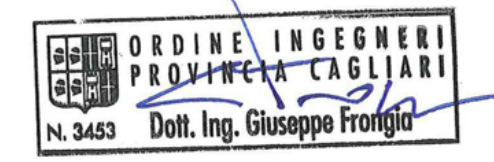


CARTA DEL RISCHIO ARCHEOLOGICO



- Legenda**
- Area impianto agrivoltaico
 - Aree nella disponibilità di RWE Renewables Italia S.r.l.
 - Cavidotto MT 30 kV
 - Area MVPS 3950 KW
 - SSE Utente Florinas 30-150 kV
 - Stazione RTN esistente 150 kV
 - Rischio archeologico
 - rischio alto
 - rischio medio
 - rischio basso
 - rischio nullo
 - Beni Paesaggistici Ex Art.143 PTS
 - Buffer Beni PPR e siti censiti
 - Siti censiti MOSI

 Regione Autonoma della Sardegna	 Provincia di Sassari	 Comune di Florinas (SS)			
 RWE RENEWABLES ITALIA S.R.L. via Andrea Doria, 41/G - 00192 Roma P.IVA/C.F. 06400370968					
Parco Agrivoltaico "FLORINAS" - Comune di Florinas (SS) -					
Documento: PROGETTO DEFINITIVO		N° Documento: RWE-AVF-RP13-3			
ID PROGETTO: RWE - AVF	DISCIPLINA: P	TIPOLOGIA: FORMATO: AD			
CARTA DEL RISCHIO ARCHEOLOGICO					
FOGLIO:	SCALA: 1:10.000	Nome file: RWE-AVF-RP13_Carte del rischio archeologico			
A cura di: I.A.T. Consulenza e progetti S.r.l. Dott. Ing. Giuseppe Frongia					
Gruppo di lavoro: Ing. Giuseppe Frongia (coordinatore e responsabile) Ing. Massimo Barbano Ing. Enrico Battaglia Dott. Pian. Terr. Andrea Cappai Dott. Michele Dessì Ing. Paolo D'Amico Dott. Pian. Terr. Veronica Fais Ing. Gianluca Melis Dott. Ing. Fabrizio Murru Ing. Andrea Orsi Dott.ssa Pian. Terr. Eleonora Re Ing. Elise Rovich Ing. Marco Uzzani Dott. Agr. Felice Corona Ing. Antonio Dedoni Dott. Chim. Paolo Francesco Lubina Agr. Dott. Nat. Francesco Macia Dott. Nat. Maurizio Medda Dott. Luca Sanna					
 Dott. Ing. Giuseppe Frongia					
Istituto degli Starchi Nazionali di professionalità disciplinate e sottoposte a controllo da parte del Consiglio Nazionale dei Geometri (D.M. 2048 del 20 maggio 2010) e della Associazione Nazionale dei Geometri (D.M. 14/02/2012)					
Rev. 00	Data Revisione: LUGLIO 2023	Descrizione Revisione: PRIMA EMISSIONE	Redatto: IAT	Controllato: GF	Approvato: RWE