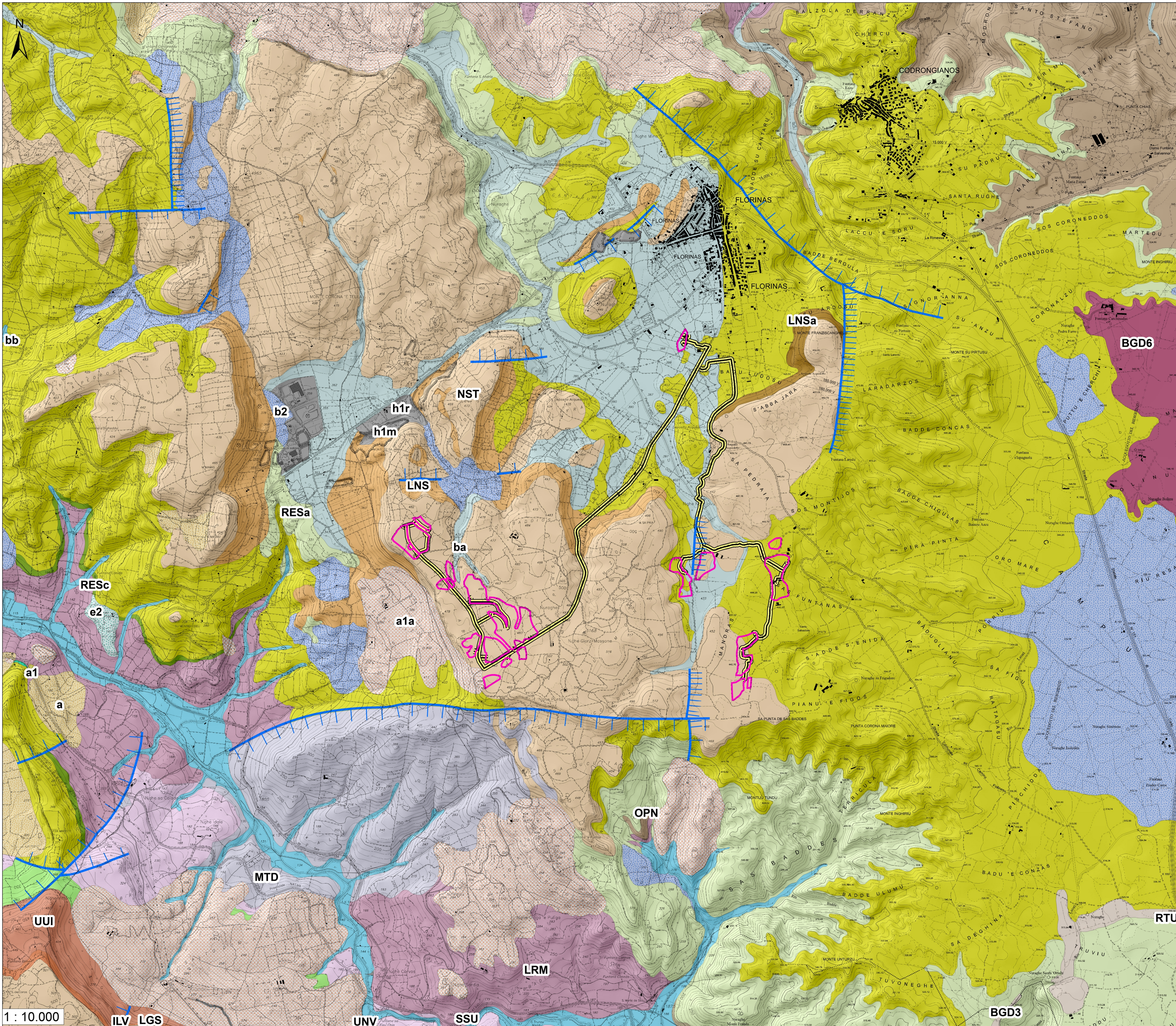
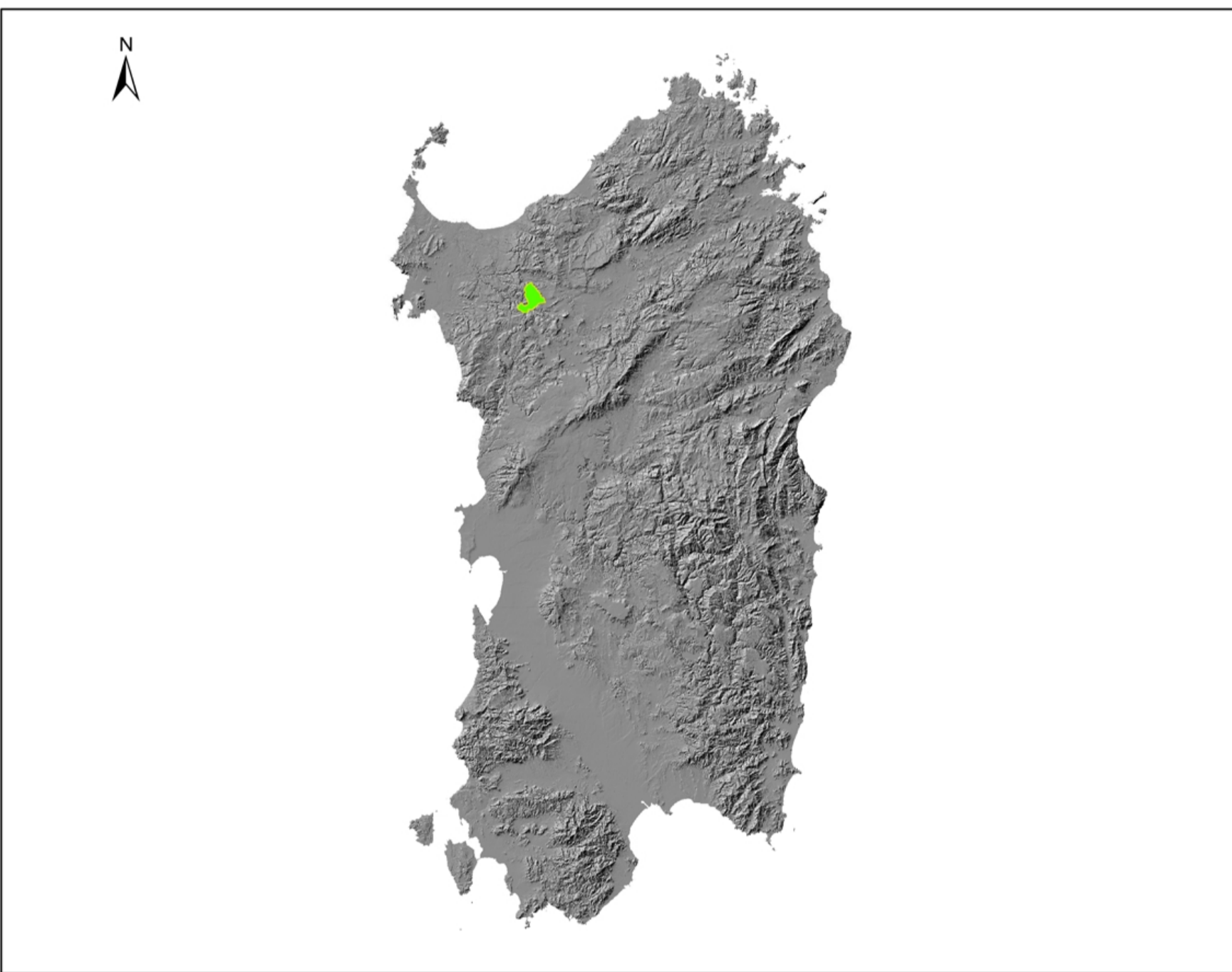


# CARTA GEOLOGICA



<b>h</b>	Depositi antropici costituiti da materiali di riporto e aree bonificate ( <b>h1r</b> ) e discariche minerarie ( <b>h1m</b> ) (Olocene).
<b>ba</b>	Depositi alluvionali costituiti da ghiaie da grossolane a medie (Olocene).
<b>bb</b>	Depositi alluvionali costituiti da sabbie con subordinati limi e argille (Olocene).
<b>e2</b>	Depositi lacustri costituiti da calcari talvolta con gasteropodi planorati (Olocene).
<b>b2</b>	Coltri eluvio-colluviali costituite da detriti immersi in matrice fine, talora con intercalazioni di suoli più o meno evoluti, arricchiti in frazione organica (Olocene).
<b>a</b>	Depositi di versante costituiti da detriti con clasti angolosi, talora parzialmente cementati (Olocene).
<b>a1</b>	Depositi di frana costituiti da corpi di frana recenti (Olocene).
<b>a1a</b>	Depositi di frana costituiti da corpi di frana antichi (Olocene).
<b>BGD3</b>	Subunità di Monte Riju (Basalti del Logudoro) - Basalti alcalini, porfirici per fenocristalli, e frequenti xenocristalli; rare xenoliti quarzose a struttura granoblastica, frequenti noduli gabbrici e peridotici, e megacristalli di taglia fino al centimetro; in estese colate (Pleistocene inferiore - medio).
<b>BGD6</b>	Subunità di Punta Sos Piano (Basalti del Logudoro) - Basalti transizionali e subordinati basalti alcalini, africi, ipocristallini, con noduli peridotici; in limitate colate (Pleistocene inferiore - medio).
<b>NST</b>	Formazione di Monte Santo - Calcari biotassici di piattaforma interna con rare intercalazioni silicoclastiche ed epiodi biohermali, calcareniti (Serravalliano - Tortoniano).
<b>LNS</b>	Formazione di Florinas - Sabbie quarzo-feldspatiche biancastre, poco o nulla cementate, di ambiente fluvio-marino, con alla base silti scuri e conglomerati continentali (Serravalliano).
<b>LNSa</b>	Litofacies nella Formazione di Florinas - Sabbie (Serravalliano).
<b>RTU</b>	Litofacies nella Formazione di Mores - Mare, marne arenacee bioturbate e calcari marinosi (Langhiano).
<b>RESa</b>	Litofacies nella Formazione di Mores - Arenarie e conglomerati a cemento carbonatico, fossiliferi e bioturbati con intercalazioni di depositi sabbioso-arenacei quarzo-feldspatici a grana medio-fine, localmente ricchi in ossidi di ferro (Burdigaliano superiore).
<b>RESc</b>	Litofacies nella Formazione di Mores - Calcareniti, calcari biotassici, calcari con grossa e gasteropodi, ostriferi ed echinidi ("Calcari inferiori" Auci) di ambiente litorale (Burdigaliano superiore).
<b>LGS</b>	Unità di Monte Longos - Depositi di fusso piroclastico in facies ignimbritica, pomiceo-cineritici, saldati, di colore nerastro (Burdigaliano).
<b>OPN</b>	Formazione di Oppia Nuova - Sabbie quarzo-feldspatiche e conglomerati eterometrici, ad elementi di basamento paleozoico, vulcaniti oligomioceniche e calcari mesozoici (Nurra) di ambiente di conoide alluvionale a fluvio-deltizio (Burdigaliano medio - superiore).
<b>LRM</b>	Formazione del Rio Minore "Lacustre" Auci - Depositi epiclastici con intercalazioni di calcari, silti e marne con resti di piante, conglomerati, e calcari silicizzati di ambiente lacustre (Burdigaliano).
<b>ILV</b>	Piroclastiti di Monte Sa Silva - Depositi di fusso piroclastico in facies ignimbritica, pomiceo-cineritici, bianco-grigiastri, non saldati (Burdigaliano).
<b>UU1</b>	Piroclastiti di Nuraghe Vittore - Andesiti e daciti porfirici per fenocristalli; in colate (Burdigaliano).
<b>UNV</b>	Lave di Nuraghe Vittore - Andesiti e daciti porfirici per fenocristalli; in colate (Burdigaliano).
<b>SSU</b>	Piroclastiti di Suerzu - Depositi di fusso piroclastico in facies ignimbritica, saldati, di colore rossoastro, con fiamme grigiastre (Burdigaliano).
<b>MTD</b>	Lave di Pala Mantedda - Lave da andesitiche a dacitiche talora scorie ipocristalline, porfiriche; in domi e colate separate da livelli conglomeratici (Aquilatiano - Burdigaliano).
	Faglie

Cartografia estratta dal geoportale della RAS, con modifiche  
<https://www.sardegnegeoportale.it/webgis/sardegnamepape/?map=mappemetatiche>



Regione Autonoma della Sardegna		Provincia di Sassari	Comune di Florinas (SS)
<b>Comittente:</b> <b>RWE</b> RWE RENEWABLES ITALIA S.R.L. Via Andrea Doria, 4163 - 00192 Roma P.IVA/C.F. 06400370968			
<b>Titolo del Progetto:</b> <b>PARCO AGRIVOLTAICO "FLORINAS"</b> - Comune di Florinas (SS) -			
Documento: <b>PROGETTO DEFINITIVO</b>		N° Documento: RWE-AVF-RP4-1	
ID PROGETTO: RWE - AVF	DISCIPLINA: IP	TIPOLOGIA:	FORMATO: A0
Elaborato: <b>CARTA GEOLOGICA</b>			
FOLGIO:	SCALA: 1:10.000	Nome file: RWE-AVF-RP4-1_Carta geologica	
<b>A cura di:</b> I.A.T. Consulenza e progetti S.r.l. Dott. Ing. Giuseppe Frongia Gruppo di lavoro: Ing. Giuseppe Frongia (coordinatore e responsabile) Ing. Marianna Barattino Ing. Enrico Barattino Dott. Pian. Terr. Andrea Cappai Dott. Michele Dessi Ing. Paolo Desogus Dott. Pian. Terr. Veronica Fais Ing. Gianluca Mello Dott. Ing. Fabrizio Murru Ing. Andrea Omis Dott.ssa Pian. Terr. Eleonora Re Ing. Elisa Roych Ing. Marco Uleri Dott. Agr. Federico Corona Ing. Antonio Dettori Dott. Geol. Maria Francesca Lobina Agr. Dott. Nat. Francesco Mascia Dott. Nat. Maurizio Medda Dott. Luca Semna			
Rev:	Data Revisione	Descrizione Revisione	Redatto
00	LUGLIO 2023	PRIMA EMISSIONE	IAT
			Controllo
			GF
			Approvato
			RWE

1 : 10.000