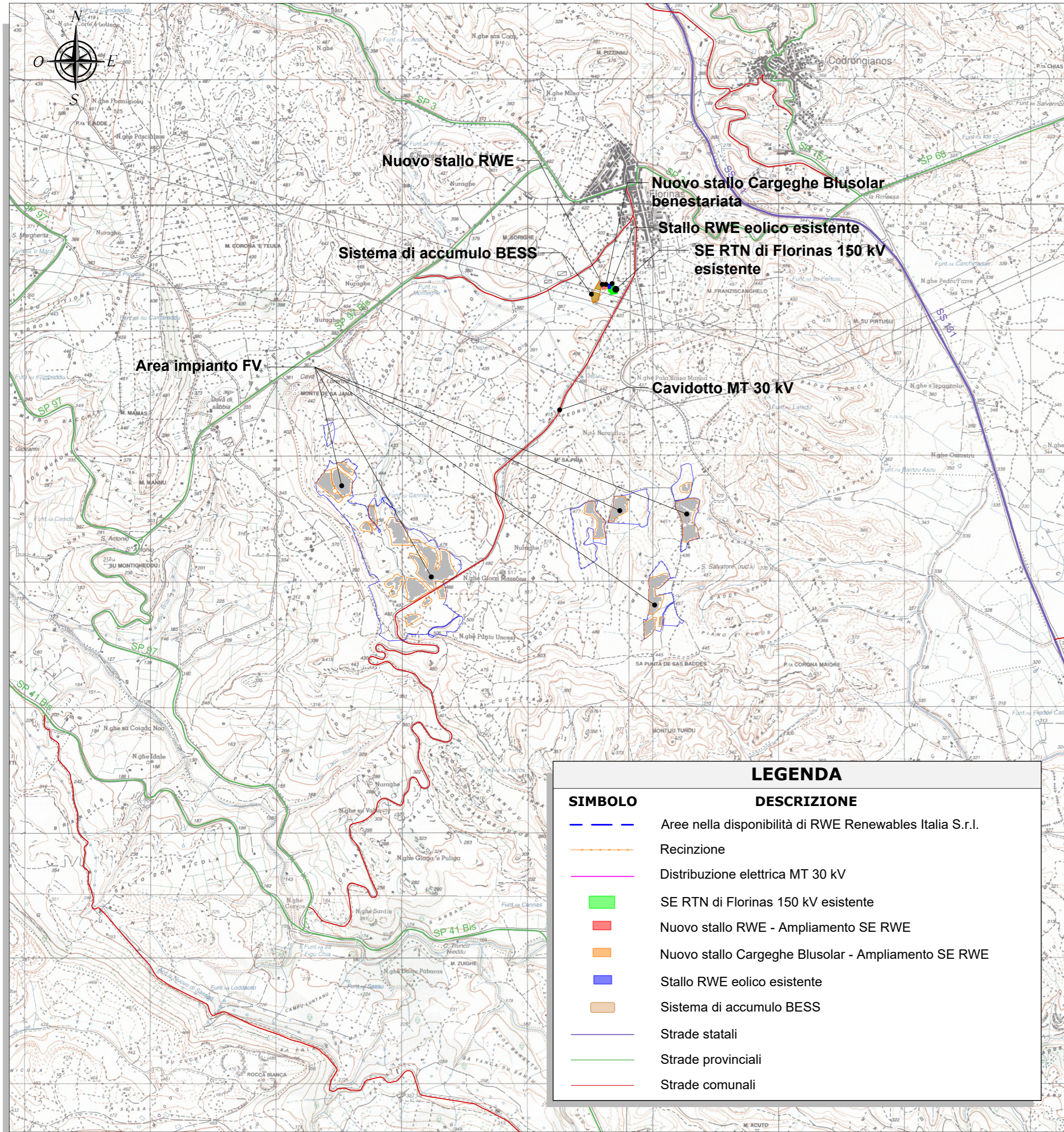


INQUADRAMENTO SU IGM - Scala 1:25.000



LEGENDA	
SIMBOLO	DESCRIZIONE
	Aree nella disponibilità di RWE Renewables Italia S.r.l.
	Recinzione
	Distribuzione elettrica MT 30 kV
	SE RTN di Florinas 150 kV esistente
	Nuovo stallo RWE - Ampliamento SE RWE
	Nuovo stallo Cargeghe Blusolar - Ampliamento SE RWE
	Stallo RWE eolico esistente
	Sistema di accumulo BESS
	Strade statali
	Strade provinciali
	Strade comunali

Regione Autonoma della Sardegna 		Provincia di Sassari 		Comune di Florinas (SS) 	
Committente: 		RWE RENEWABLES ITALIA S.R.L. via Andrea Doria, 41/G - 00192 Roma P.IVA/C.F. 06400370968			
Titolo del Progetto: PARCO AGRIVOLTAICO "FLORINAS" - Comune di Florinas (SS) -					
Documento: PROGETTO DEFINITIVO		N° Documento: RWE-AVF-TP1			
ID PROGETTO:	RWE - AVF	DISCIPLINA:	P	TIPOLOGIA:	FORMATO: A2
Elaborato: INQUADRAMENTO TERRITORIALE INTERVENTO					
FOGLIO:		SCALA:	1:25.000	Nome file:	RWE-AVF-TP1_Inquadramento territoriale intervento
A cura di: 		A cura di: I.A.T. Consulenza e progetti S.r.l. Dott. Ing. Giuseppe Frongia			
Gruppo di lavoro: Ing. Giuseppe Frongia (coordinatore e responsabile) Ing. Marianna Barbarino Ing. Enrica Batzella Dott. Pian. Terr. Andrea Cappai Dott. Michele Dessì Ing. Paolo Desogus Dott. Pian. Terr. Veronica Fais Ing. Gianluca Melis Dott. Fabrizio Murru Ing. Andrea Onnis Dott.ssa Pian. Terr. Eleonora Re Ing. Elisa Roych Ing. Marco Utzeri Dott. Agr. Federico Corona Ing. Antonio Dedoni Dott. Geol. Maria Francesca Lobina Agr. Dott. Nat. Francesco Mascia Dott. Nat. Maurizio Medda Dott. Luca Sanna					
Rev:	Data Revisione	Descrizione Revisione	Redatto	Controllato	Approvato
00	LUGLIO 2023	PRIMA EMISSIONE	AD	GF	RWE