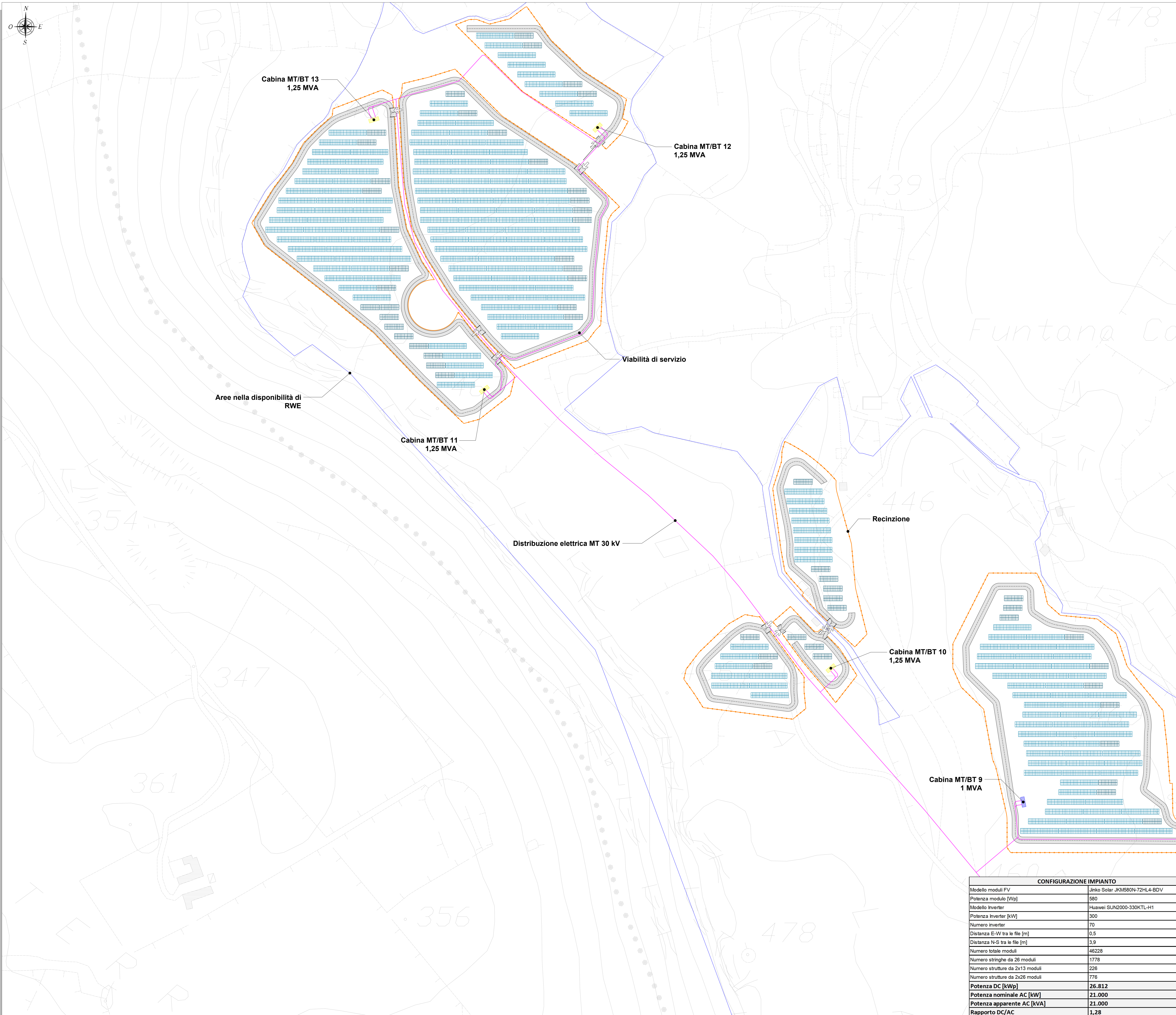


LAYOUT STRUTTURE FISSE E DISTRIBUZIONE ELETTRICA DI IMPIANTO - PLANIMETRIA - QUADRO A - SCALA 1:1.000



SIMBOLO	DESCRIZIONE
	Aree nella disponibilità di RWE
	Recinzione
	Strutture fisse da 2x13 moduli
	Strutture fisse da 2x26 moduli
	Cabina di trasformazione MT/BT - 1,25 MVA
	Cabina di trasformazione MT/BT - 1 MVA
	Distribuzione elettrica MT 30 kV di impianto
	Viabilità di servizio

INQUADRAMENTO - SCALA 1:20.000

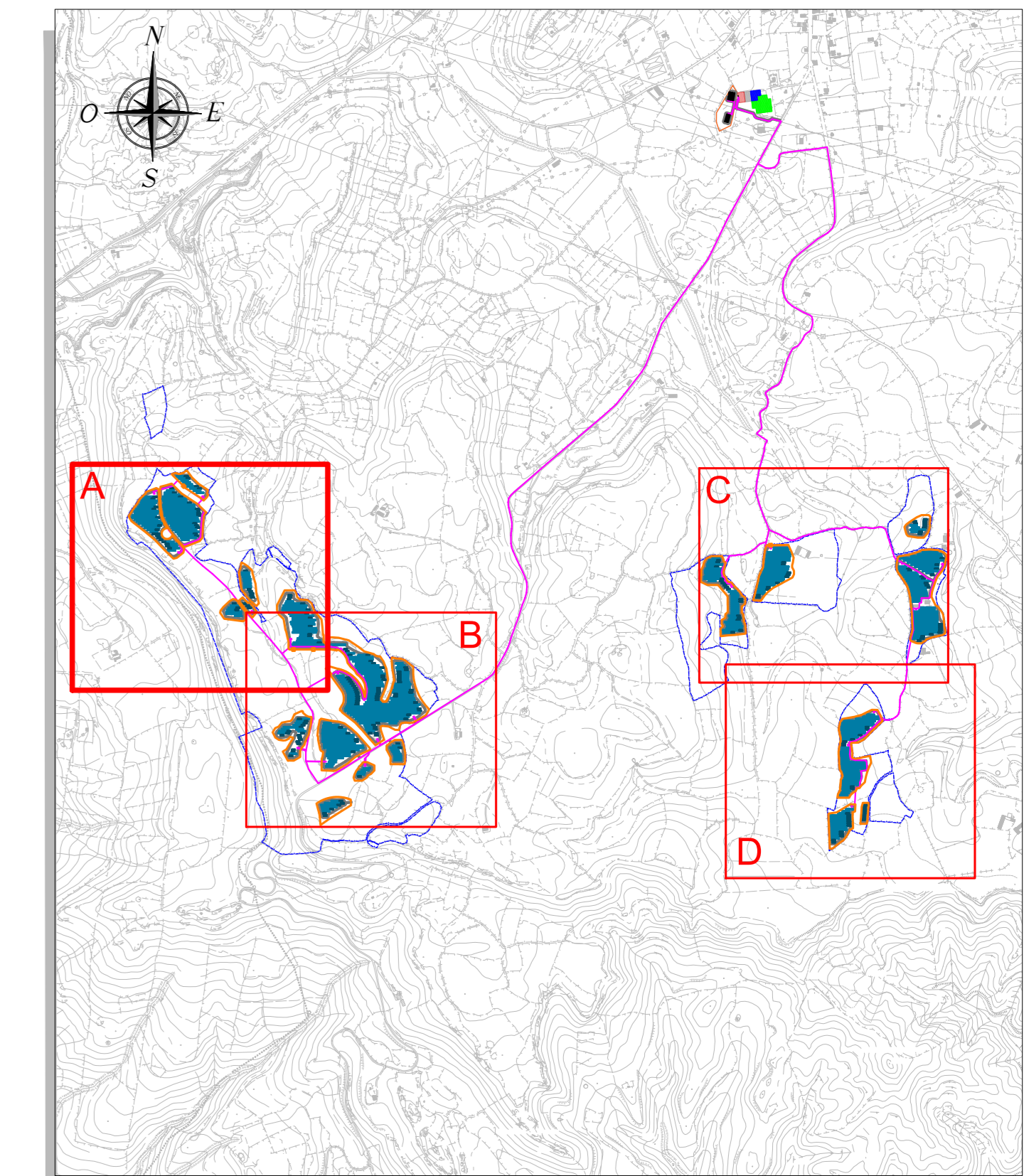


TAVOLA	DESCRIZIONE
RWE-AVF-TP11	Schema elettrico unifilare generale
RWE-AVF-TP13	Planimetria tipologica cavidotti con attraversamenti idrici
RWE-AVF-TP17	Cavidotti MT - Sezioni tipo
RWE-AVF-TP18a	Inverter, cabina di trasformazione da 1,25 MVA - Disegni costruttivi
RWE-AVF-TP18b	Inverter, cabina di trasformazione da 1 MVA - Disegni costruttivi
RWE-AVF-TP19	SSE utente e sistema di accumulo BESS - Planimetria e sezioni elettromeccaniche

Regione Autonoma della Sardegna

Provincia di Sassari

Comune di Florinas (SS)

Comitente: **RWE** RWE RENEWABLES ITALIA S.R.L.
 via Andrea Doria, 41G - 00192 Roma
 P. IVA/C.F. 06400370968

Vicolo del Progetto: **PARCO AGRIVOLTAICO "FLORINAS"**
 - Comune di Florinas (SS) -

Documento: **PROGETTO DEFINITIVO** N° Documento: RWE-AVF-TP12a

ID PROGETTO: RWE - AVF DISCIPLINA: P TIPOLOGIA: FORMATO: A0

Elaborato: **LAYOUT STRUTTURE FISSE E DISTRIBUZIONE ELETTRICA DI IMPIANTO - PLANIMETRIA**

FOGLIO: SCALA: Variante Nome file: RWE-AVF-TP12a - Layout strutture fisse e distribuzione elettrica di impianto - Planimetria

A cura di:

CONSULENZA PROGETTI

Ing. Giuseppe Frongia (coordinatore e responsabile)

Ing. Marianna Barbarino

Ing. Enrica Bazzola

Dott. Ran. Terr. Andrea Cappai

Dott. Michele Deza

Ing. Paolo Devolego

Dott. Ran. Terr. Veronica Fais

Ing. Gianluca Helmi

Dott. Federico Murru

Ing. Andrea Chrisi

Dott.ssa Rita Terr. Eleonora Re

Ing. Sila Roggiu

Ing. Marco Usani

ORDINE INGEGNERI PAVANESCA CASARÀ
 N. 3483 Dott. Ing. Giuseppe Frongia

Dott. Agr. Federico Corona
 Ing. Antonio Suddini
 Dott. Geol. Maria Francesca Lobina
 Agr. Dott. Nat. Francesco Marone
 Dott. Nat. Maurizio Medda
 Dott. Lucio Sanna

Rev.	Data Revisione	Descrizione Revisione	Redatto	Controllato	Approvato
00	LUGLIO 2023	PRIMA EMISSIONE	MD	GF	RWE

CONFIGURAZIONE IMPIANTO	
Modello moduli FV	Jinko Solar JKM580N-72HL4-BDV
Potenza modulo [Wp]	580
Modello inverter	Huawei SUN2000-330KTL-H1
Potenza inverter [kW]	300
Numero inverter	70
Distanza E-W tra le file [m]	0,5
Distanza N-S tra le file [m]	3,9
Numero totale moduli	46228
Numero stringhe da 26 moduli	1778
Numero strutture da 2x13 moduli	226
Numero strutture da 2x26 moduli	776
Potenza DC [kWp]	26.812
Potenza nominale AC [kW]	21.000
Potenza apparente AC [kVA]	21.000
Rapporto DC/AC	1,28