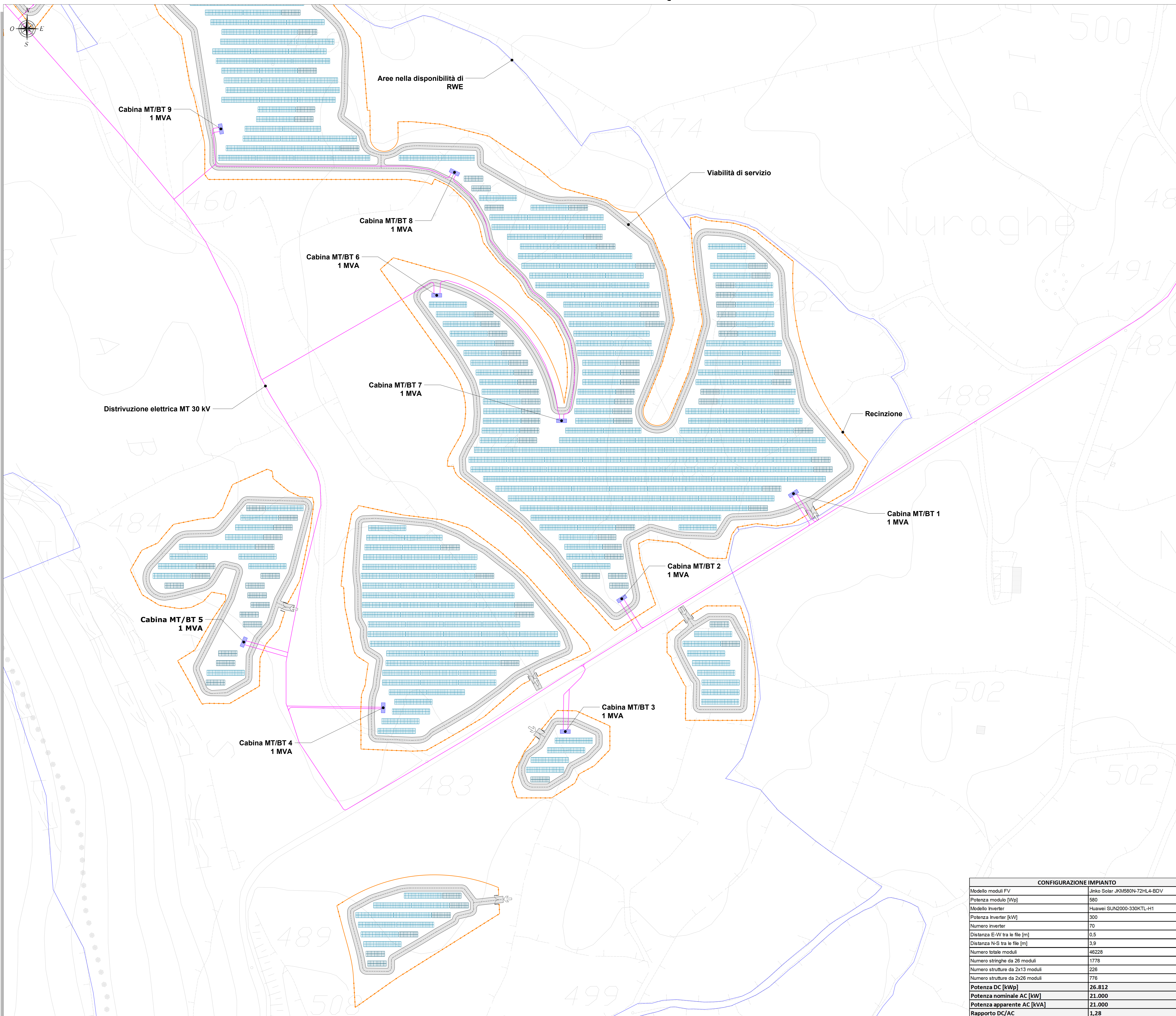


SCHEMA GENERALE INTERVENTI - PLANIMETRIA - QUADRO B - SCALA 1:1.000



SIMBOLO	DESCRIZIONE
	Aree nella disponibilità di RWE
	Recinzione
	Strutture fisse da 2x13 moduli
	Strutture fisse da 2x26 moduli
	Cabina di trasformazione MT/BT - 1 MVA
	Distribuzione elettrica MT 30 kV di impianto
	Viabilità di servizio

INQUADRAMENTO - SCALA 1:20.000

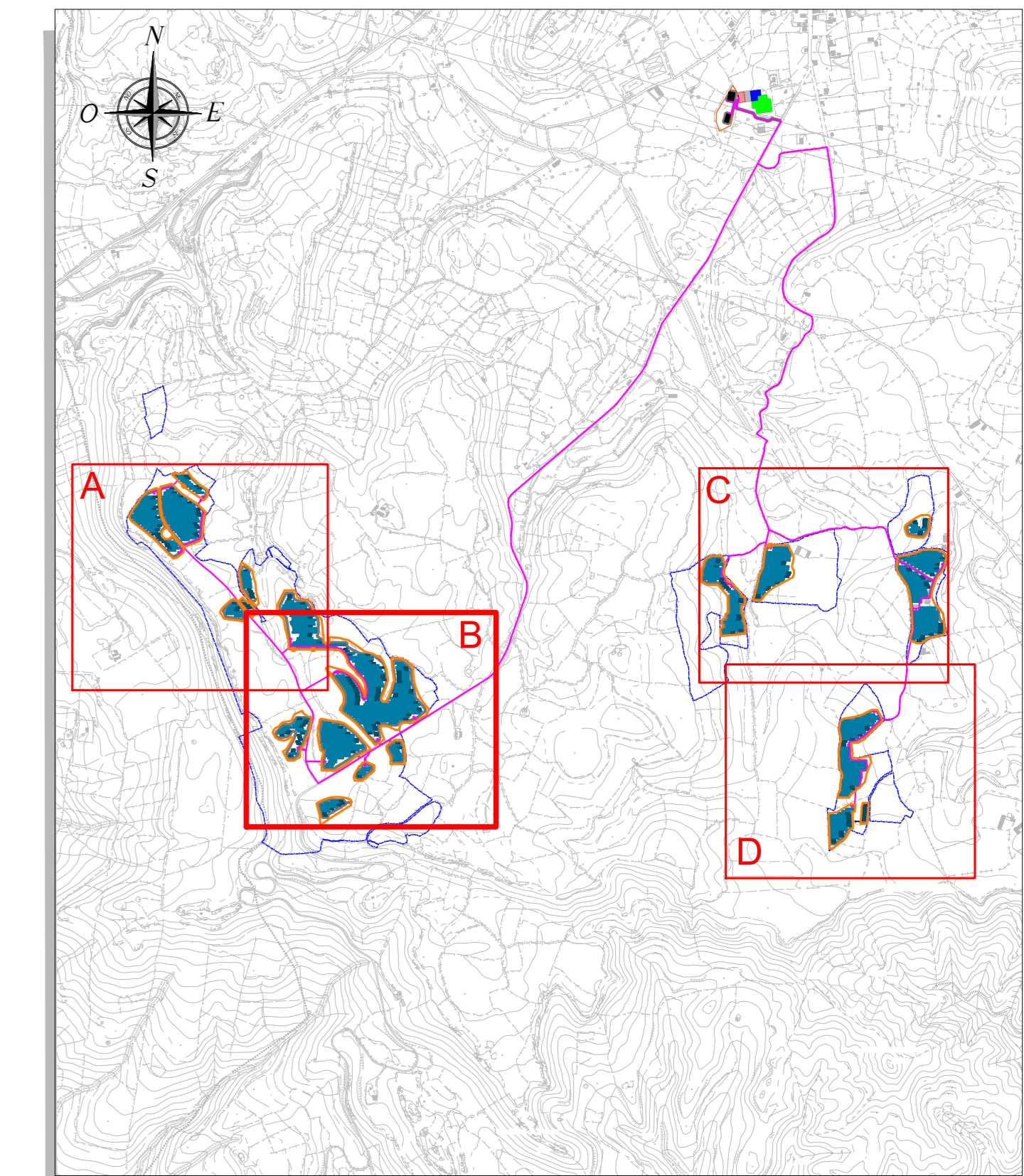


TAVOLA	DESCRIZIONE
RWE-AVF-TP11	Schema elettrico unifilare generale
RWE-AVF-TP13	Planimetria tipologica cavidotti con attraversamenti idrici
RWE-AVF-TP17	Cavidotti MT - Sezioni tipo
RWE-AVF-TP18a	Inverter, cabina di trasformazione da 1,25 MVA - Disegni costruttivi
RWE-AVF-TP18b	Inverter, cabina di trasformazione da 1 MVA - Disegni costruttivi
RWE-AVF-TP19	SSE utente e sistema di accumulo BESS - Planimetria e sezioni elettromeccaniche

Regione Autonoma della Sardegna

Provincia di Sassari

Comune di Florinas (SS)

Comitente: **RWE** RWE RENEWABLES ITALIA S.R.L.
 Via Andrea Doria, 41G - 00192 Roma
 P. IVA/C.F. 08400370968

Vicolo del Progetto: **PARCO AGRIVOLTAICO "FLORINAS"**
 - Comune di Florinas (SS) -

Documento: **PROGETTO DEFINITIVO** N° Documento: RWE-AVF-TP12b

ID PROGETTO:	RWE - AVF	DISCIPLINA:	P	TIPOLOGIA:	FORMATO:	AD
--------------	-----------	-------------	---	------------	----------	----

Elaborato: **LAYOUT STRUTTURE FISSE E DISTRIBUZIONE ELETTRICA DI IMPIANTO - PLANIMETRIA**

FOGLIO:	SCALA:	Varie	Nome file:	RWE-AVF-TP12 - Layout strutture fisse e distribuzione elettrica di impianto - Planimetria
---------	--------	-------	------------	-------------------------------------------------------------------------------------------

A cura di:

A cura di:

I.A.T. CONSULTING e progetti S.r.l.
 Dott. Ing. Giuseppe Frongia

Gruppo di lavoro:

Ing. Giuseppe Frongia (coordinatore e responsabile)
 Ing. Marianna Barbarino
 Ing. Enrica Barzanti
 Dott. Ran. Terr. Andrea Cappai
 Dott. Michele Deza
 Ing. Paolo Devolego
 Dott. Ran. Terr. Veronica Fais
 Ing. Gianluca Helmi
 Dott. Federico Murru
 Ing. Andrea Cristu
 Dott. Sara Pao. Terr. Eleonora Re
 Ing. Sila Roggiu
 Ing. Marco Uzzani

Dott. Agr. Federico Corona
 Ing. Antonio Suddini
 Dott. Geol. Maria Francesca Lobina
 Agr. Dott. Nat. Francesco Paoletti
 Dott. Nat. Maurizio Medda
 Dott. Luca Sanna

Rev.	Data Revisione	Descrizione Revisione	Redatto	Controllato	Approvato
00	LUGLIO 2023	PRIMA EMISSIONE	MD	GF	RWE

CONFIGURAZIONE IMPIANTO	
Modello moduli FV	Jinko Solar JKM580N-72HL4-BDV
Potenza modulo [Wp]	580
Modello inverter	Huawei SUN2000-330KTL-H1
Potenza inverter [kW]	300
Numero inverter	70
Distanza E-W tra le file [m]	0,5
Distanza N-S tra le file [m]	3,9
Numero totale moduli	46228
Numero stringhe da 26 moduli	1778
Numero strutture da 2x13 moduli	226
Numero strutture da 2x26 moduli	776
Potenza DC [kWp]	26.812
Potenza nominale AC [kW]	21.000
Potenza apparente AC [kVA]	21.000
Rapporto DC/AC	1,28