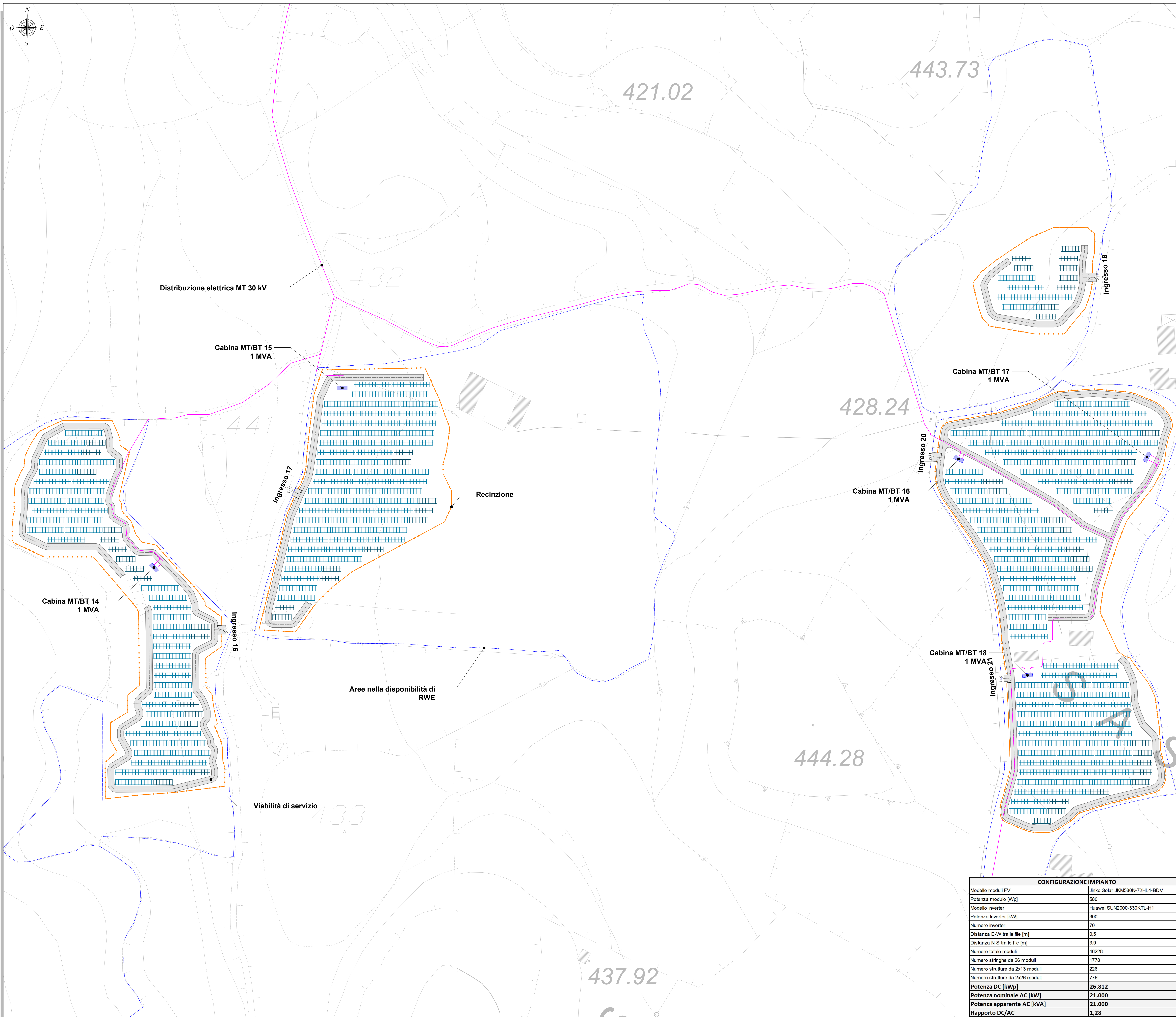


SCHEMA GENERALE INTERVENTI - PLANIMETRIA - QUADRO C - SCALA 1:1.000



SIMBOLO	DESCRIZIONE
	Aree nella disponibilità di RWE
	Recinzione
	Strutture fisse da 2x13 moduli
	Strutture fisse da 2x26 moduli
	Cabina di trasformazione MT/BT - 1 MVA
	Distribuzione elettrica MT 30 kV di impianto
	Viabilità di servizio

INQUADRAMENTO - SCALA 1:20.000

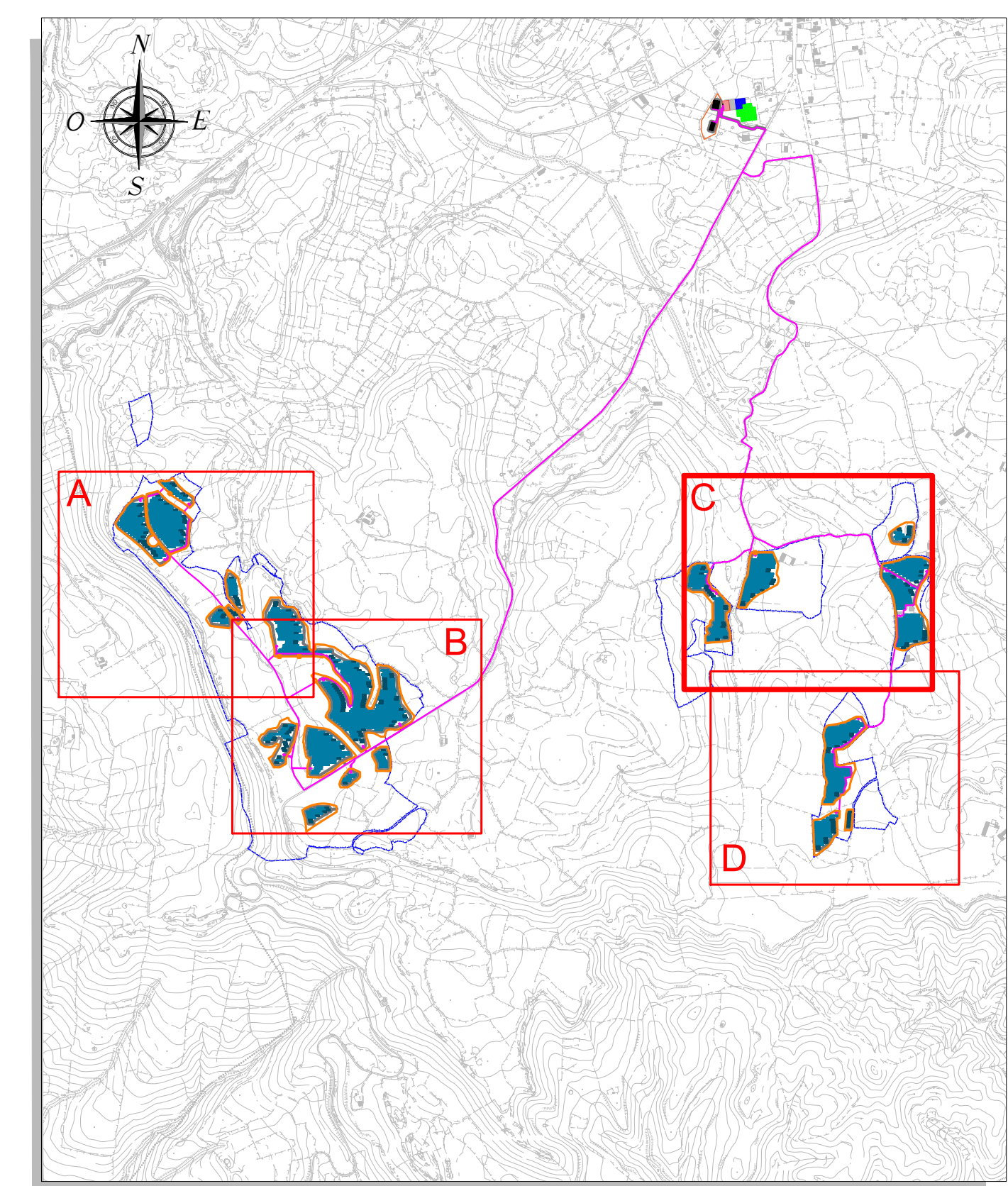


TAVOLA	DESCRIZIONE
RWE-AVF-TP11	Schema elettrico unifilare generale
RWE-AVF-TP13	Planimetria tipologica caviddotti con attraversamenti idrici
RWE-AVF-TP17	Caviddotti MT - Sezioni tipo
RWE-AVF-TP18a	Inverter, cabina di trasformazione da 1.25 MVA - Disegni costruttivi
RWE-AVF-TP18b	Inverter, cabina di trasformazione da 1 MVA - Disegni costruttivi
RWE-AVF-TP19	SSE utente e sistema di accumulo BESS - Planimetria e sezioni elettromeccaniche

Regione Autonoma della Sardegna    Provincia di Sassari    Comune di Florinas (SS)

**Comitente:** **RWE** RWE RENEWABLES ITALIA S.R.L.  
 via Andrea Doris, 41/G - 00192 Roma  
 P. IVA/C.F. 08400370968

**Titolo del Progetto:** **PARCO AGRIVOLTAICO "FLORINAS"**  
 - Comune di Florinas (SS) -

**Documento:** PROGETTO DEFINITIVO    N° Documento: RWE-AVF-TP12c

ID PROGETTO: RWE - AVF    DISCIPLINA: P    TIPOLOGIA:    FORMATO: A0

**Elaborato:** LAYOUT STRUTTURE Fisse e DISTRIBUZIONE ELETTRICA di IMPIANTO - PLANIMETRIA

FOGLIO:    SCALA:    Variante:    Nome file: RWE-AVF-TP12c - Layout strutture fisse e distribuzione elettrica di impianto - Planimetria

**A cura di:**

IAT CONSULTING ENGINEERING S.p.A. L.A.T. Consulenza e progetti S.r.l. Dott. Ing. Giuseppe Frongia	<b>Gruppo di lavoro:</b> Ing. Giuseppe Frongia (coordinatore e responsabile) Ing. Marianna Barbarino Ing. Enrica Barzanti Dott. Ran. Terr. Andrea Cappai Dott. Michele Della Ing. Paolo Deaglio Dott. Ran. Terr. Veronica Fais Ing. Gianluca Helmi Dott. Federico Murru Ing. Andrea Orvis Dott. Sara Ripoli Dott. Eleanora Re Ing. Erika Ripoli Ing. Marco Uzzani Dott. Agr. Federico Corona Ing. Antonio Suddi Dott. Geol. Maria Francesca Lobina Agr. Dott. Nat. Francesco Macis Dott. Nat. Maurizio Medda Dott. Lucio Sanna
---	--

Rev.    Data Revisione    Descrizione Revisione    Redatto    Controllato    Approvato  
 00    LUGLIO 2023    PRIMA EMISSIONE    MD    GF    RWE

CONFIGURAZIONE IMPIANTO	
Modello moduli FV	Jinko Solar JKM580N-72HL4-BDV
Potenza modulo [Wp]	580
Modello inverter	Huawei SUN2000-330KTL-H1
Potenza inverter [kW]	300
Numero inverter	70
Distanza E-W tra le file [m]	0,5
Distanza N-S tra le file [m]	3,9
Numero totale moduli	46228
Numero stringhe da 26 moduli	1778
Numero strutture da 2x13 moduli	226
Numero strutture da 2x26 moduli	776
<b>Potenza DC [kWp]</b>	<b>26.812</b>
<b>Potenza nominale AC [kW]</b>	<b>21.000</b>
<b>Potenza apparente AC [kVA]</b>	<b>21.000</b>
<b>Rapporto DC/AC</b>	<b>1,28</b>