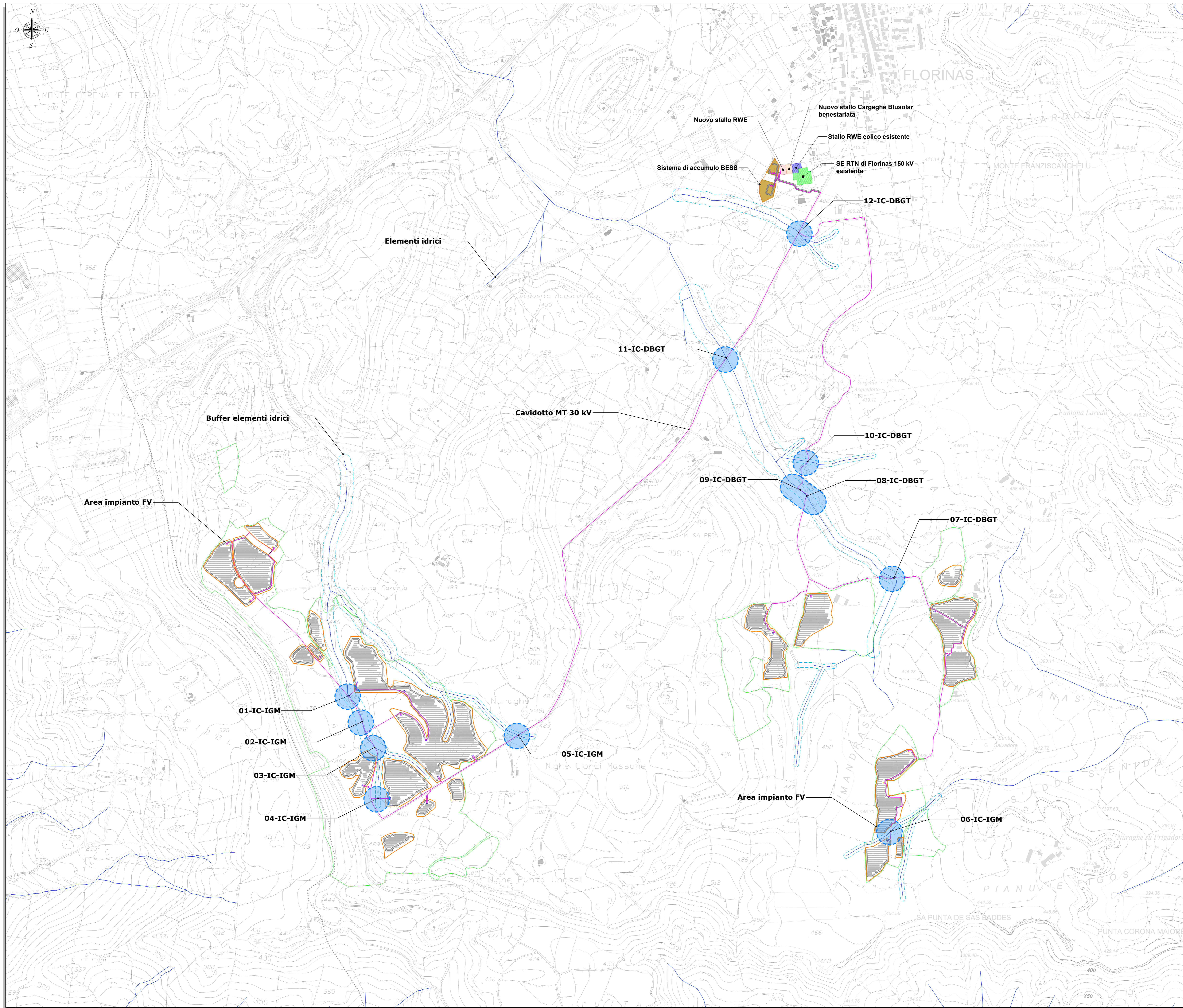


PLANIMETRIA DI PROGETTO SU AREE PAI - PERICOLOSITÀ IDRAULICA - SCALA 1:10.000



LEGENDA	
SIMBOLO	DESCRIZIONE
	Aree nella disponibilità di RWE Renewables Italia S.r.l.
	Recinzione
	Distribuzione elettrica MT 30 kV
	Strutture fisse
	SE RTN di Florinas 150 kV esistente
	Nuovo stallo RWE - Ampliamento SE RWE
	Nuovo stallo Cargeghe Blusolar - Ampliamento SE RWE
	Stallo RWE eolico esistente
	Sistema di accumulo BESS
	Elemento idrico sottoposto alla disciplina dell'art. 30ter delle NTA del PAI
	Fascia di prima salvaguardia degli elementi idrici sottoposti alla disciplina dell'art.30ter delle NTA del PAI
	Intersezioni cavidotte con reticolo idrografico Regionale ai fini PAI

ID	Fonte	Opere coinvolte
01-IC-IGM	DBGT10k RAS / IGM	Cavidotto MT 30 kV
02-IC-IGM	DBGT10k RAS / IGM	Cavidotto MT 30 kV
03-IC-IGM	DBGT10k RAS / IGM	Cavidotto MT 30 kV
04-IC-IGM	DBGT10k RAS / IGM	Cavidotto MT 30 kV
05-IC-IGM	DBGT10k RAS / IGM	Cavidotto MT 30 kV
06-IC-IGM	DBGT10k RAS / IGM	Cavidotto MT 30 kV
07-IC-DBGT	DBGT10k RAS	Cavidotto MT 30 kV
08-IC-DBGT	DBGT10k RAS	Cavidotto MT 30 kV
09-IC-DBGT	DBGT10k RAS	Cavidotto MT 30 kV
10-IC-DBGT	DBGT10k RAS	Cavidotto MT 30 kV
11-IC-DBGT	DBGT10k RAS	Cavidotto MT 30 kV
12-IC-DBGT	DBGT10k RAS	Cavidotto MT 30 kV

Regione Autonoma della Sardegna

Provincia di Sassari

Comune di Florinas (SS)

Committente: **RWE** RWE RENEWABLES ITALIA S.R.L.
via Andrea Doria, 41/G - 00192 Roma
P.IVA/C.F. 06400370968

Filiale del Progetto: **PARCO AGRIVOLTAICO "FLORINAS"**
- Comune di Florinas (SS) -

Documento: **PROGETTO DEFINITIVO** N° Documento: RWE-AVF-TP14

ID PROGETTO: RWE - AVF | DISCIPLINA: P | TIPOLOGIA: | FORMATO: A0

Elaborato: **PLANIMETRIA DI PROGETTO SU AREE PAI - PERICOLOSITÀ IDRAULICA**

FOGLIO: | SCALA: 1:10.000 | Nome file: RWE-AVF-TP14_Opera di progetto e aree PAI - Pericolosità idraulica

A cura di: **IAT CONSULENZA E PROGETTI** A cura di: I.A.T. Consulenza e progetti S.r.l.
Dott. Ing. Giuseppe Frongia

Gruppo di lavoro:
Ing. Giuseppe Frongia (Coordinatore e responsabile)
Ing. Marianna Barbano
Dott. Enrico Salvo
Dott. Pier. Terr. Andrea Cappai
Dott. Michele Ossi
Ing. Paolo Desposi
Dott. Pier. Terr. Veronica Pais
Ing. Gianluca Melli
Dott. Fabrizio Murtu
Ing. Andrea D'Amico
Dott. Luca Pini, Terr. Eleanora Re
Ing. Elisa Roych
Ing. Marco Usler

Dott. Agr. Federico Corona
Ing. Antonio Deddi
Dott. Geol. Maria Francesca Lubrina
Agr. Dott. Nat. Francesco Mascia
Dott. Nat. Maurizio Motta
Dott. Luca Sanna

Rev. | Data Revisione | Descrizione Revisione | Redatto | Controllato | Approvato

05	LUGLIO 2023	PRIMA EMISSIONE	FM	GF	RWE
----	-------------	-----------------	----	----	-----