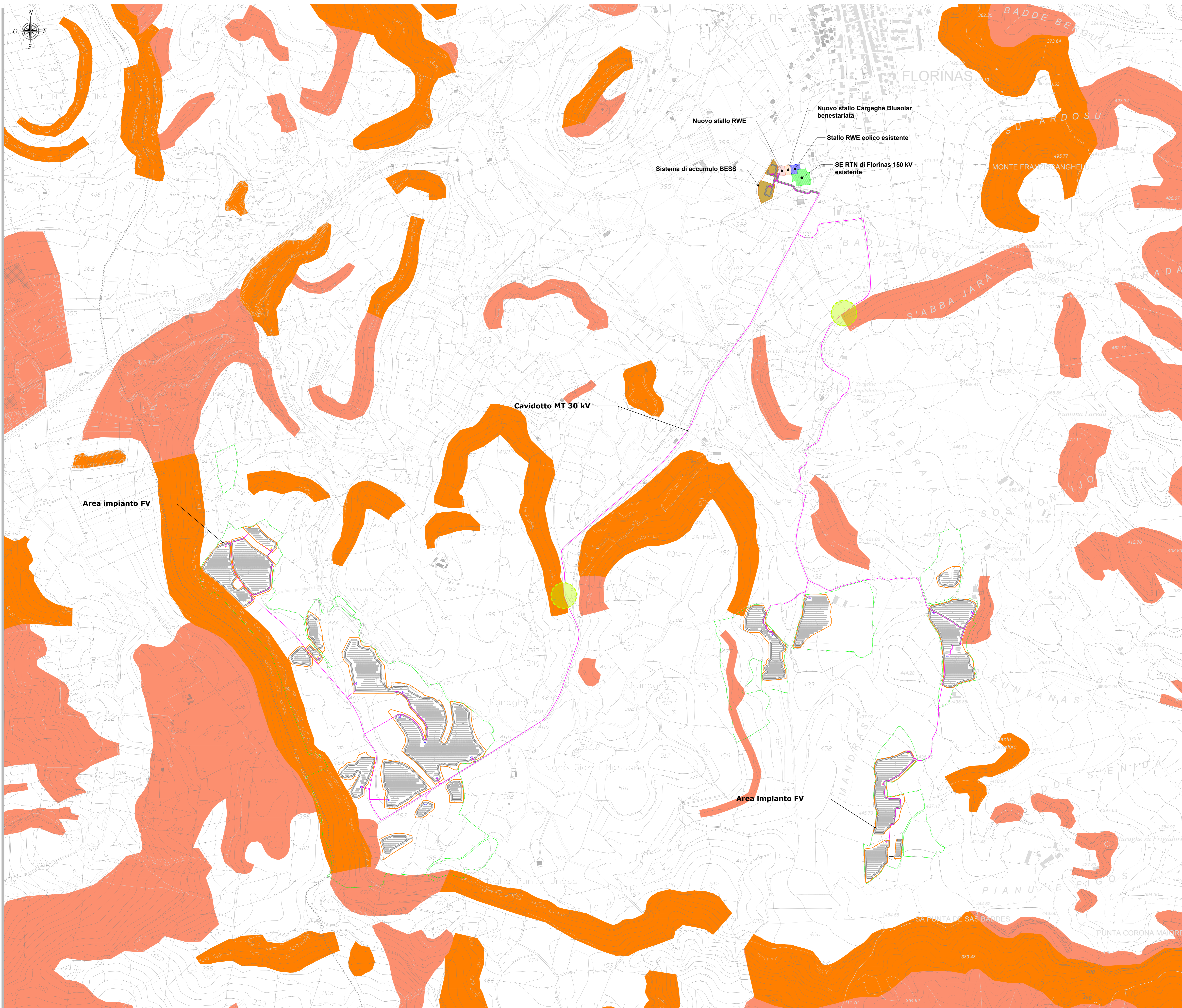


PLANIMETRIA DI PROGETTO SU AREE PAI - PERICOLOSITÀ IDRAULICA - SCALA 1:10.000



LEGENDA	
SIMBOLO	DESCRIZIONE
	Aree nella disponibilità di RWE Renewables Italia S.r.l.
	Recinzione
	Distribuzione elettrica MT 30 kV
	Strutture fisse
	SE RTN di Florinas 150 kV esistente
	Nuovo stallo RWE - Ampliamento SE RWE
	Nuovo stallo Cargeghe Blusolar - Ampliamento SE RWE
	Stallo RWE eolico esistente
	Sistema di accumulo BESS
	Attraversamento cavidotto su aree PAI a pericolosità da frana
	Aree pericolosità da frana Hg2
	Aree pericolosità da frana Hg3

Regione Autonoma della Sardegna 		Provincia di Sassari 		Comune di Florinas (SS) 	
Committente: <b>RWE</b> RWE RENEWABLES ITALIA S.R.L. via Andrea Doria, 41/G - 00192 Roma P.IVA/C.F. 06400370968					
Titolo del Progetto: <b>PARCO AGRIVOLTAICO "FLORINAS"</b> - Comune di Florinas (SS) -					
Documento: <b>PROGETTO DEFINITIVO</b>		N° Documento: RWE-AVF-TP15			
ID PROGETTO:	RWE - AVF	DISCIPLINA:	P	TIPOLOGIA:	FORMATO:
				A0	
<b>PLANIMETRIA DI PROGETTO SU AREE PAI - PERICOLOSITA' DA FRANA</b>					
FOGLIO:		SCALA:	Nome file: RWE-AVF-TP15_Opera di progetto e aree PAI - Pericolosità da frana		
A cura di:		A cura di: I.A.T. Consulenza e progetti S.r.l. Dott. Ing. Giuseppe Frongia			
		Gruppo di lavoro: Ing. Giuseppe Frongia (Coordinatore e responsabile) Ing. Marianna Barbano Ing. Enrica Battelli Dott. Pian. Terr. Andrea Cappai Dott. Michele Oca Ing. Paolo Desposi Dott. Pian. Terr. Veronica Pais Ing. Gianluca Melli Dott. Francesco Meru Ing. Andrea Orso Dott.ssa Pian. Terr. Eleonora Re Ing. Elisa Ruffini Ing. Marco Usler Dott. Agr. Federico Corona Ing. Antonio Dedoni Dott. Geol. Maria Francesca Lubrina Agr. Dott. Naz. Francesco Mascia Dott. Naz. Maurizio Motta Dott. Luca Sanna			
Rev:	Data Revisione	Descrizione Revisione	Redatto	Controllato	Approvato
05	LUGLIO 2023	PRIMA EMISSIONE	FM	GF	RWE