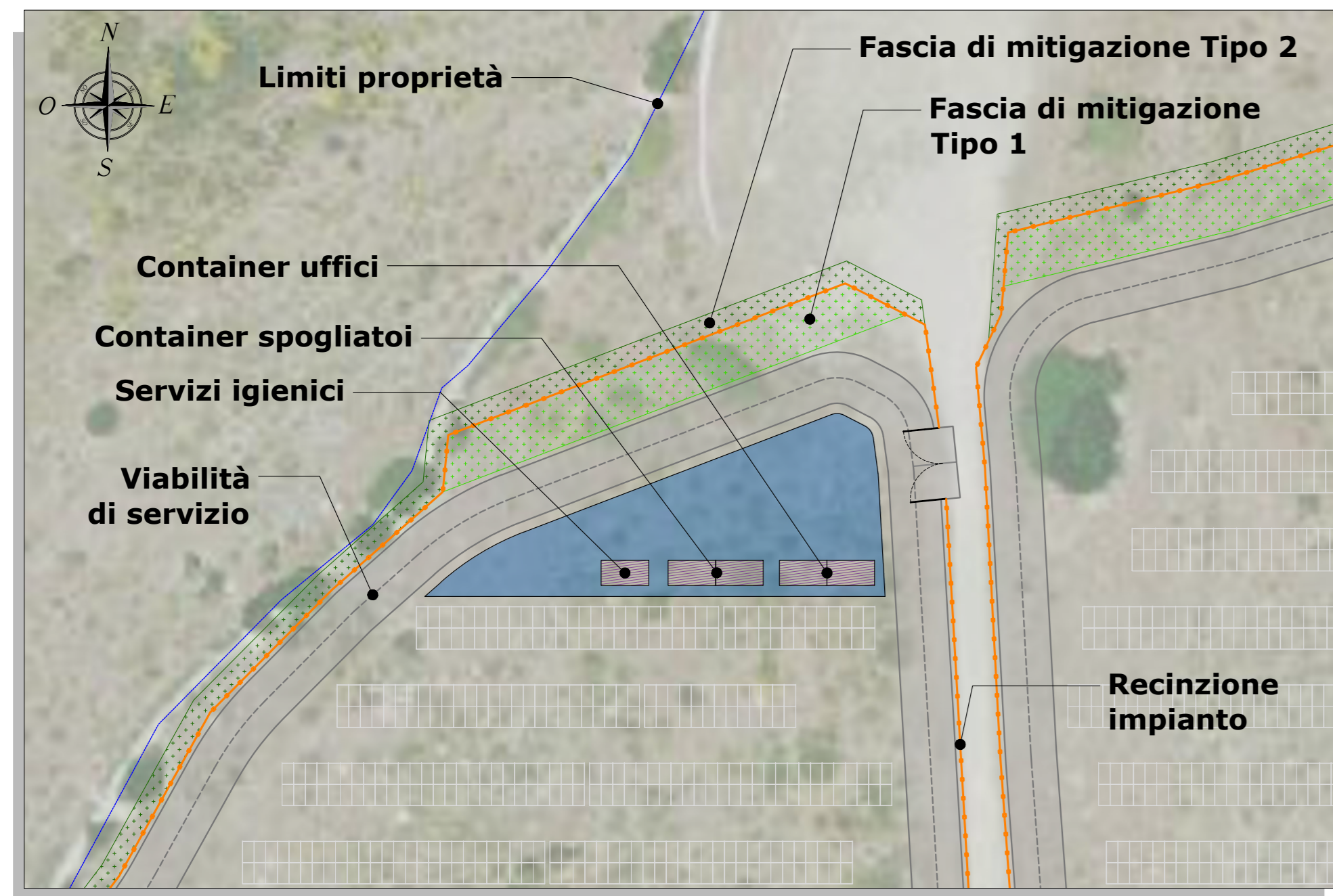
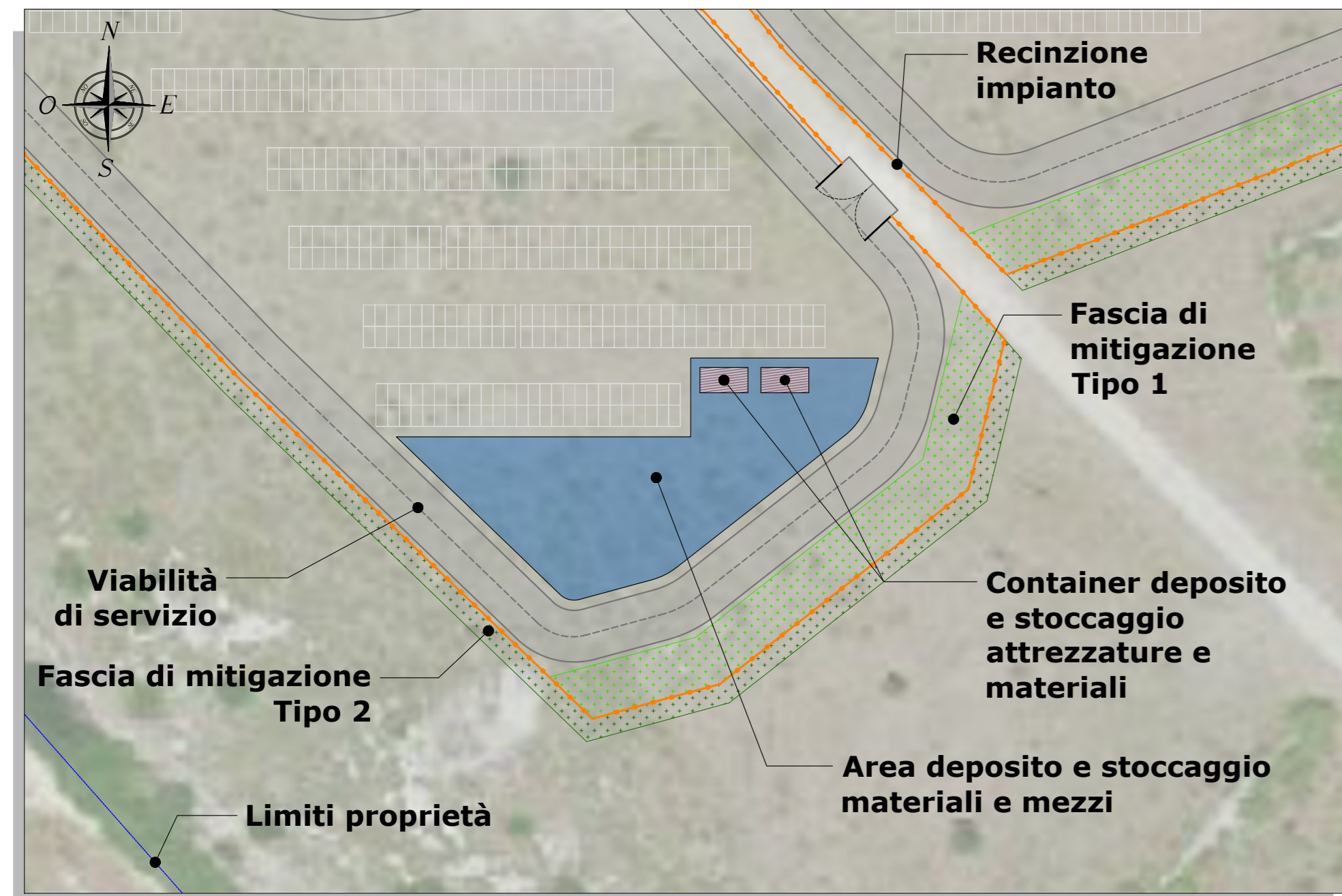


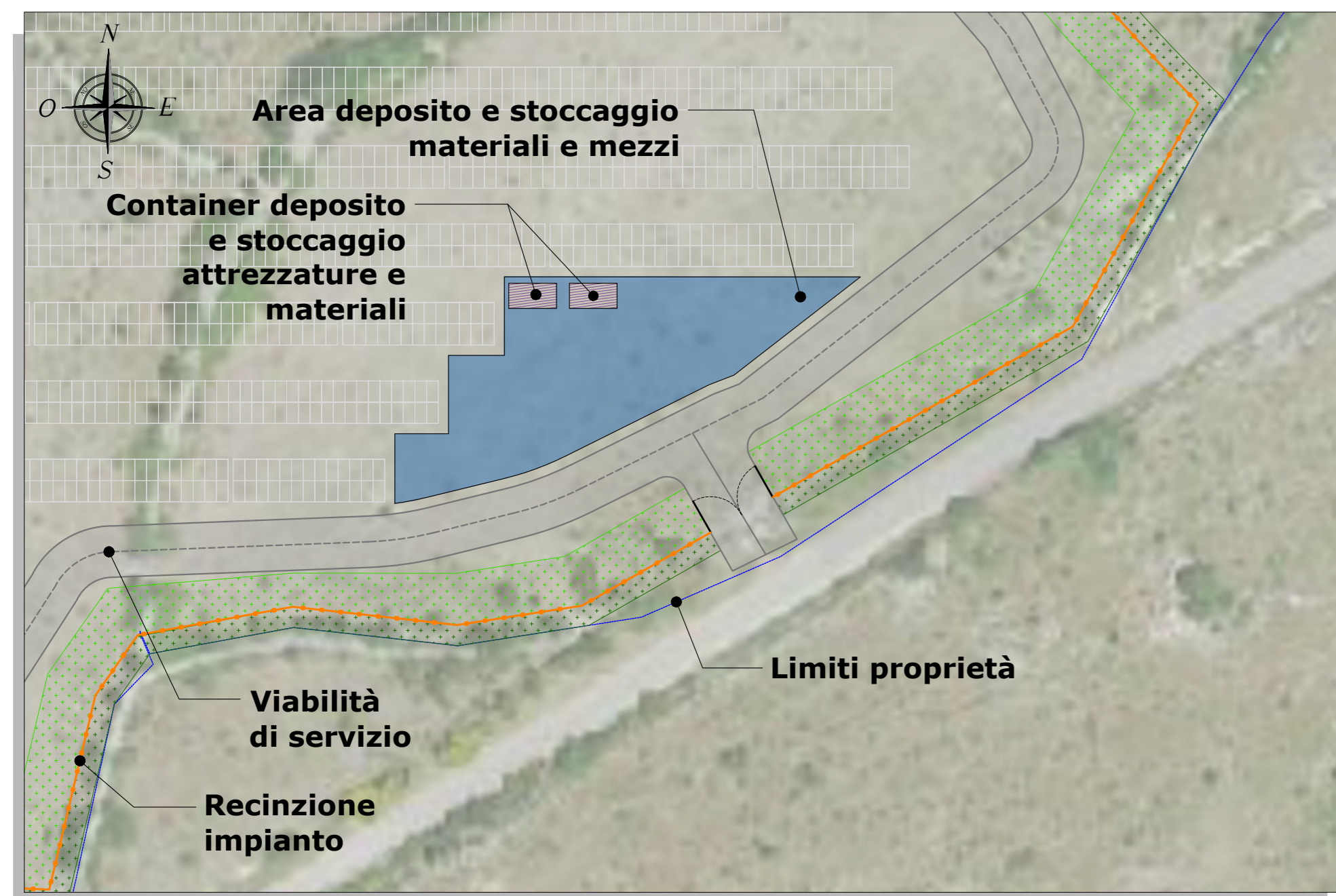
**DETTAGLIO 1 AREA DI CANTIERE - SCALA 1:500**



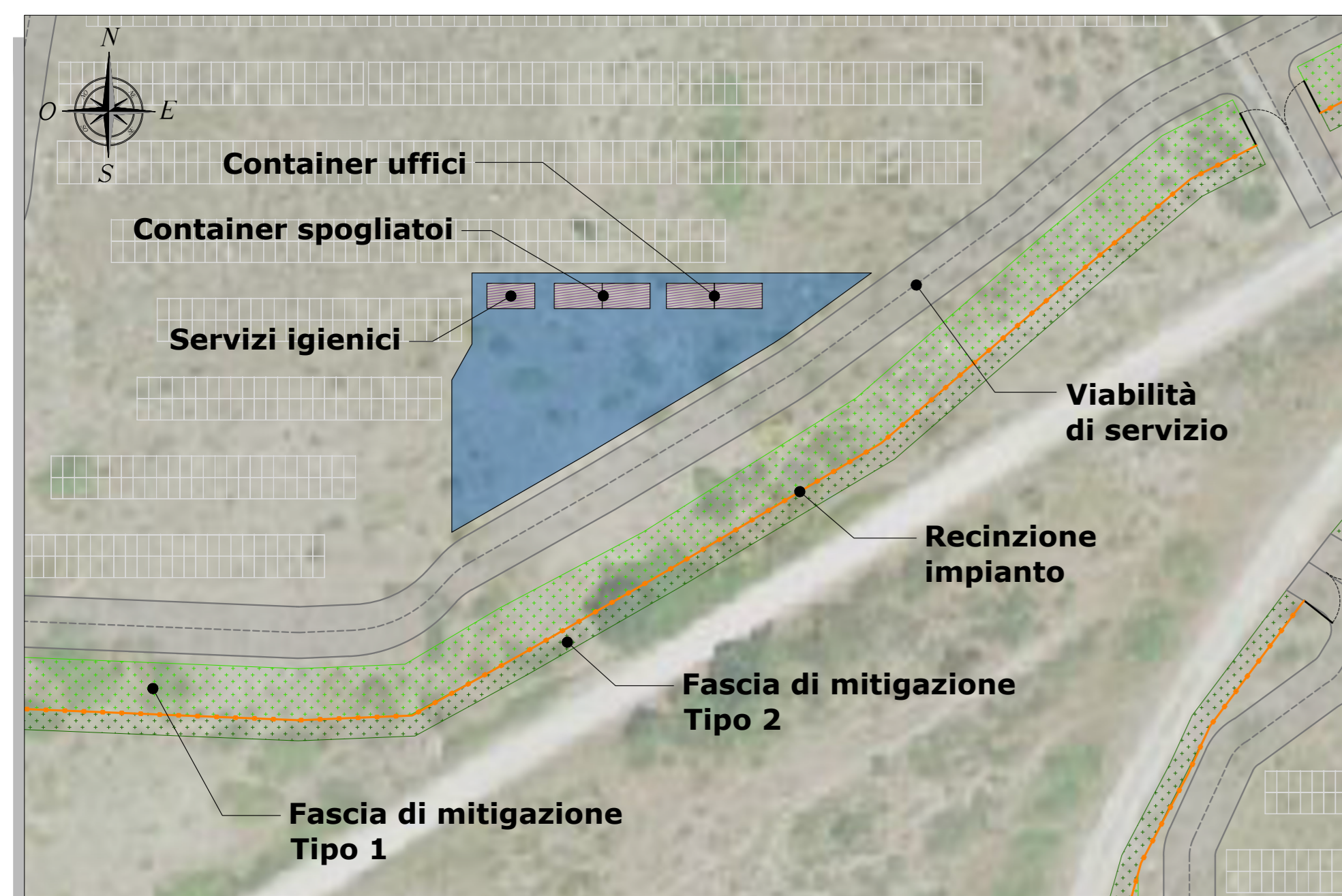
**DETTAGLIO 2 AREA DI CANTIERE - SCALA 1:500**



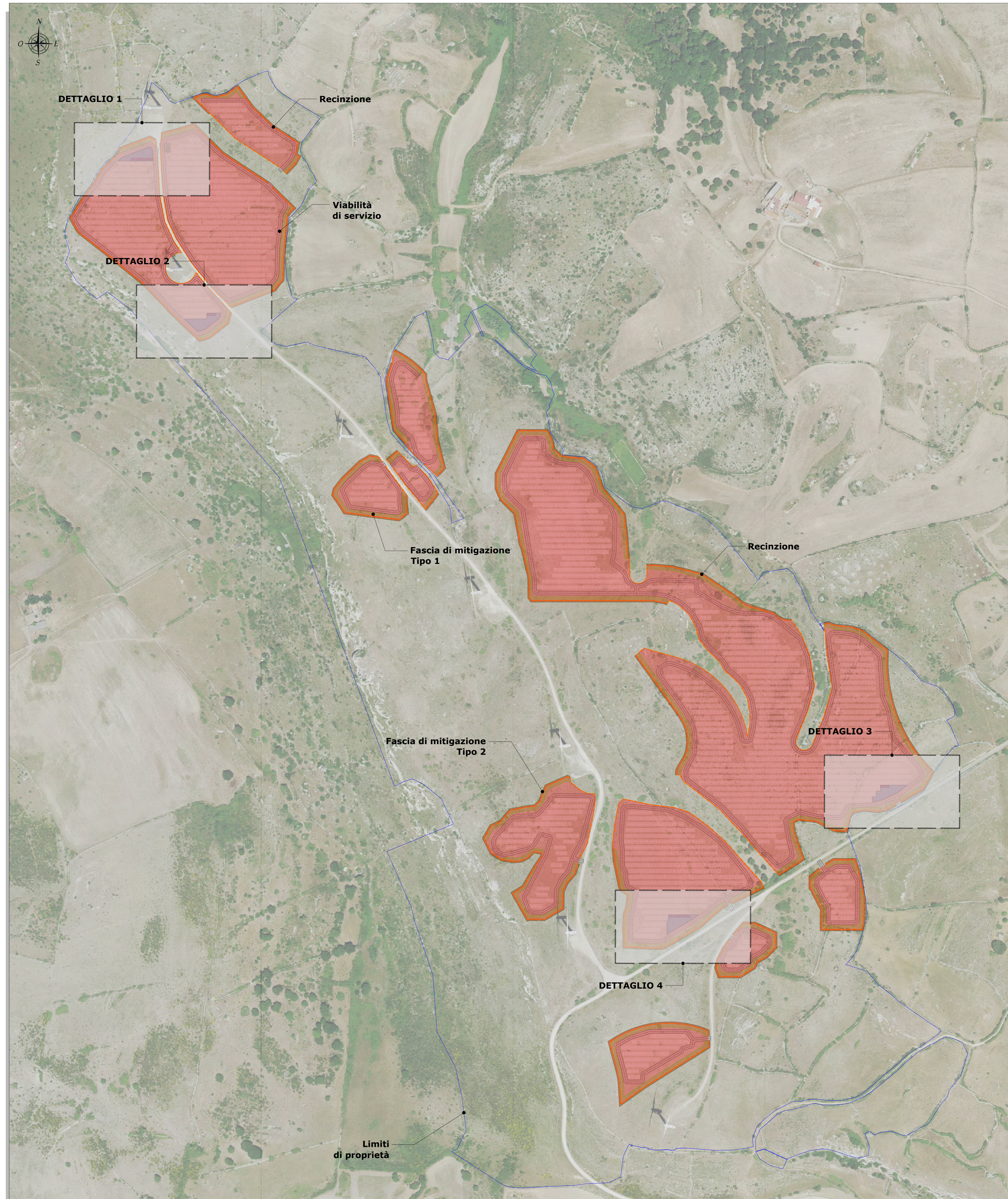
**DETTAGLIO 3 AREA DI CANTIERE - SCALA 1:500**



**DETTAGLIO 4 AREA DI CANTIERE - SCALA 1:500**

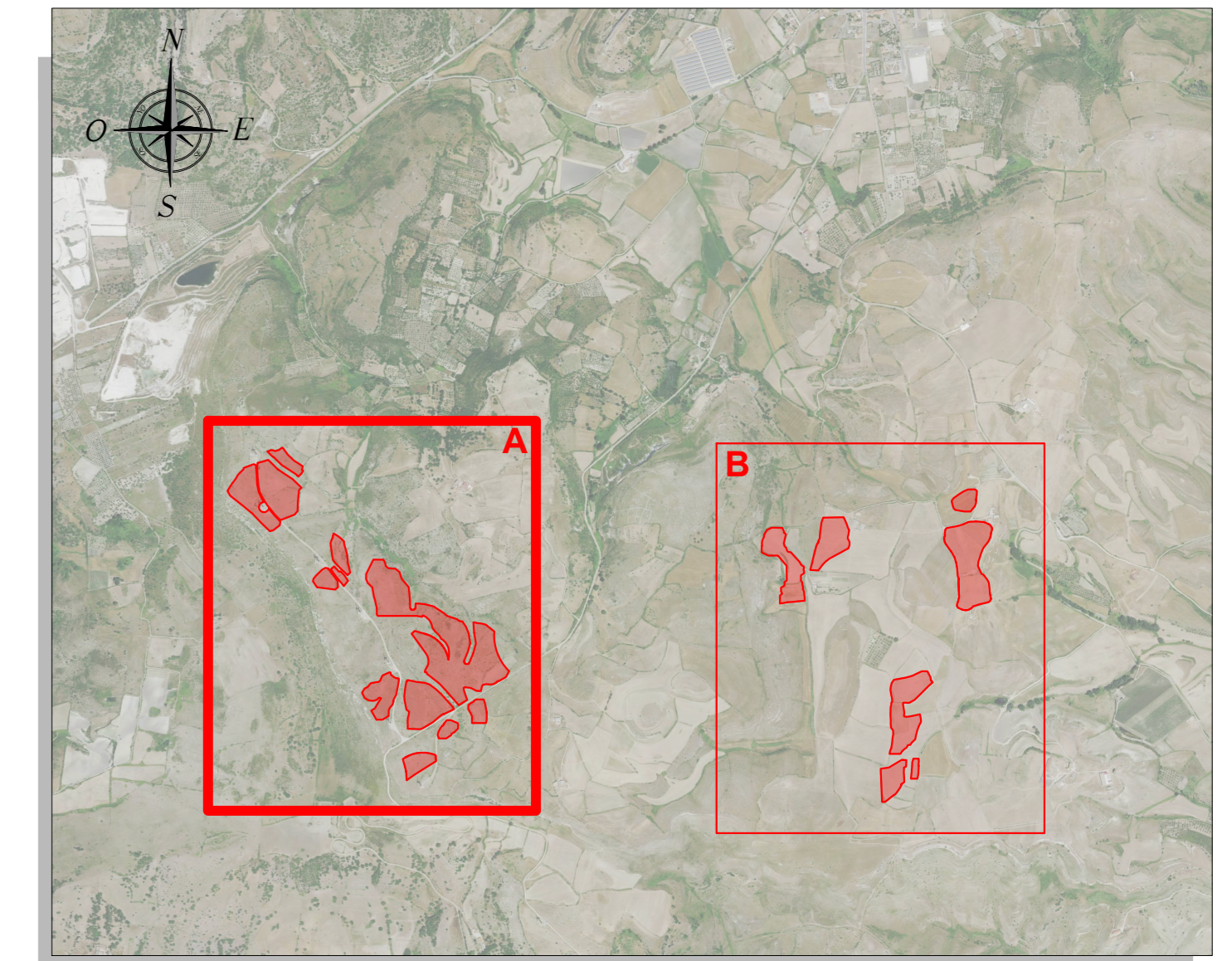


**PLANIMETRIA AREE LOGISTICHE DI CANTIERE - QUADRO A - SCALA 1:2.000**



LEGGENDA	
SIMBOLO	DESCRIZIONE
	Aree nella disponibilità di RWE Renewables Italia S.r.l.
	Recinzione
	Area Cantiere
	Area di sedime
	Strutture fisse
	Fascia di mitigazione Tipo 1
	Fascia di mitigazione Tipo 2
	Viabilità di servizio

**INQUADRAMENTO - SCALA 1:25.000**



**NOTA:**  
L'ubicazione dell'area di cantiere individuata in planimetria potrebbe essere suscettibile di variazione in funzione delle esigenze logistiche e operative delle ditte appaltatrici dei lavori.

Regione Autonoma della Sardegna		Provincia di Sassari		Comune di Florinas (SS)	
Committente: <b>RWE</b> RWE RENEWABLES ITALIA S.R.L. via Andrea Doria, 41/G - 00192 Roma P.IVA/C.F. 06400370968					
Titolo del Progetto: <b>PARCO AGRIVOLTAICO "FLORINAS"</b> - Comune di Florinas (SS) -					
Documento: <b>PROGETTO DEFINITIVO</b>		N° Documento: RWE-AVF-TP21a			
ID PROGETTO:	RWE - AVF	DISCIPLINA:	P	TIPOLOGIA:	FORMATO: A0
Elaborato: <b>AREE LOGISTICHE DI CANTIERE - PLANIMETRIA</b>					
FOGLIO:	1 di 2	SCALA:	Varie	Nome file:	RWE-AVF-TP21_Aree logistiche di cantiere - Planimetria
A cura di: IAT CONSULTING E PROGETTI S.p.A. Dott. Ing. Giuseppe Frongia		A cura di: S.A.T. Consulenza e progetti S.r.l. Dott. Ing. Giuseppe Frongia Gruppo di lavoro: Ing. Giuseppe Frongia (coordinatore e responsabile) Ing. Marianna Barberino Ing. Enrico Baccato Dott. Pian. Terr. Andrea Cappai Dott. Michele Dessi Ing. Paolo Desoglia Dott. Pian. Terr. Veronica Fais Ing. Carmelo Fenu Dott. Fabrizio Murru Ing. Andrea Orini Dott.ssa Pian. Terr. Eleonora Re Ing. Sila Revoni Ing. Marco Utzeri Dott. Agr. Federico Carona Ing. Antonio Dadda Dott. Geol. Maria Francesca Lobina Agr. Dott. Nat. Francesco Mecca Dott. Nat. Maurizio Meada Dott. Luca Sena			
Rev:	Data Revisione	Descrizione Revisione	Redatto	Controllato	Approvato
00	LUGLIO 2023	PRIMA EMISSIONE	FM	GP	RWE