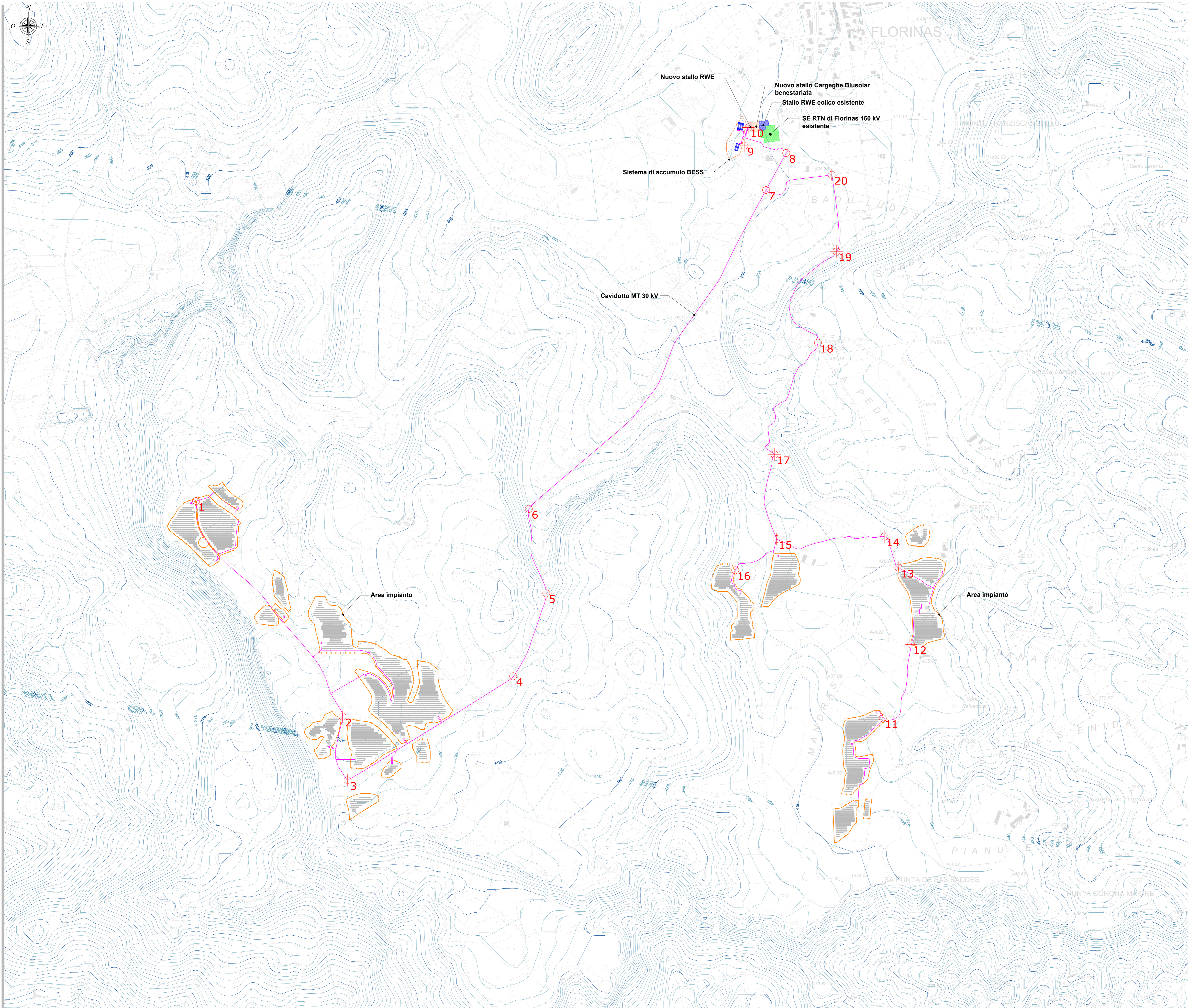


PLANIMETRIA GENERALE DESCRITTIVA DI TUTTE LE OPERE SINO AL PUNTO DI CONNESSIONE - SCALA 1:5.000



LEGENDA	
SIMBOLO	DESCRIZIONE
	Confine area impianto FV
	Strutture fisse
	Cabine
	Distribuzione elettrica MT 30 kV
	SE RTN di Florinas 150 kV esistente
	Nuovo stallo RWE - Ampliamento SE RWE
	Nuovo stallo Cargeghe Blusolar - Ampliamento SE RWE
	Stallo RWE eolico esistente
	Sistema di accumulo BESS
	Curve di livello direttrici
	Curve di livello normali

LEGENDA	
SIMBOLO	DESCRIZIONE
	Nodo del cavidotto di riferimento
	Tratto fra i nodi 1 e 2 (L=1045 m)
	Tratto fra i nodi 2 e 3 (L=264 m)
	Tratto fra i nodi 3 e 4 (L=764 m)
	Tratto fra i nodi 4 e 5 (L=356 m)
	Tratto fra i nodi 5 e 6 (L=344 m)
	Tratto fra i nodi 6 e 7 (L=1567 m)
	Tratto fra i nodi 7 e 8 (L=165 m)
	Tratto fra i nodi 8 e 9 (L=166 m)
	Tratto fra i nodi 9 e 10 (L=77 m)
	Tratto fra i nodi 11 e 12 (L=355 m)
	Tratto fra i nodi 12 e 13 (L=442 m)
	Tratto fra i nodi 13 e 14 (L=139 m)
	Tratto fra i nodi 14 e 15 (L=442 m)
	Tratto fra i nodi 15 e 16 (L=226 m)
	Tratto fra i nodi 15 e 17 (L=345 m)
	Tratto fra i nodi 17 e 18 (L=545 m)
	Tratto fra i nodi 18 e 19 (L=492 m)
	Tratto fra i nodi 19 e 20 (L=303 m)
	Tratto fra i nodi 20 e 7 (L=300 m)

ELABORATI DI RIFERIMENTO	
TAVOLA	TITOLO
RWE-AVF-TP5	Situazione attuale dell'area - Planimetria con curve di livello e sezioni rappresentative
RWE-AVF-TP13	Planimetria tipologica cavidotti con attraversamenti idrici
RWE-AVF-TP15	Cavidotto MT - Sezioni tipo

Regione Autonoma della Sardegna	Provincia di Sassari	Comune di Florinas (SS)
<p>Committente: RWE RWE RENEWABLES ITALIA S.R.L. via Andrea Doria, 41/G - 00192 Roma P.IVA/C.F. 06490379668</p>		
<p>Titolo del Progetto: PARCO AGRIVOLTAICO "FLORINAS" - Comune di Florinas (SS) -</p>		
Documento: PROGETTO DEFINITIVO		N° Documento: RWE-AVF-TP24
ID PROGETTO: RWE - AVF	DISCIPLINA: P	TIPOLOGIA: A0
Elaborato: PLANIMETRIA GENERALE DESCRITTIVA DI TUTTE LE OPERE SINO AL PUNTO DI CONNESSIONE		
FOGLIO: 1 di 1	SCALA: Varie	Nome file: RWE-AVF-TP24_Planimetria generale descrittiva di tutte le opere sino al punto di connessione
<p>A cura di: I.A.T. Consulenza e progetti S.r.l. Dott. Ing. Giuseppe Frongia</p>		
<p>Gruppo di lavoro: Ing. Giuseppe Frongia (coordinatore e responsabile) Ing. Marianna Barbono Dott. Pina Teri, Andrea Cappai Dott. Michele Dessi Ing. Paolo Dessopis Dott. Pina Teri, Veronica Fais Ing. Gianluca Melis Dott. Federico Murru Ing. Antonia Ortu Dott.ssa Pina Teri, Eleonora Re Ing. Elisa Rovith Ing. Marco Sizeri</p>		
<p>Dott. Agr. Federico Corona Ing. Antonio Dedoni Dott. Geol. Maria Francesca Lubina Agr. Dott. Nat. Francesco Masca Dott. Nat. Maurizio Melis Dott. Luca Sanna</p>		
Rev.	Data Revisione	Descrizione Revisione
00	LUGLIO 2023	PRIMA EMISSIONE
		Redatto
		FM
		Controllato
		GF
		Approvato
		RWE