

SCAVI SBANCAMENTI E RINTERRI - PLANIMETRIA - QUADRO A - SCALA 1:2.000

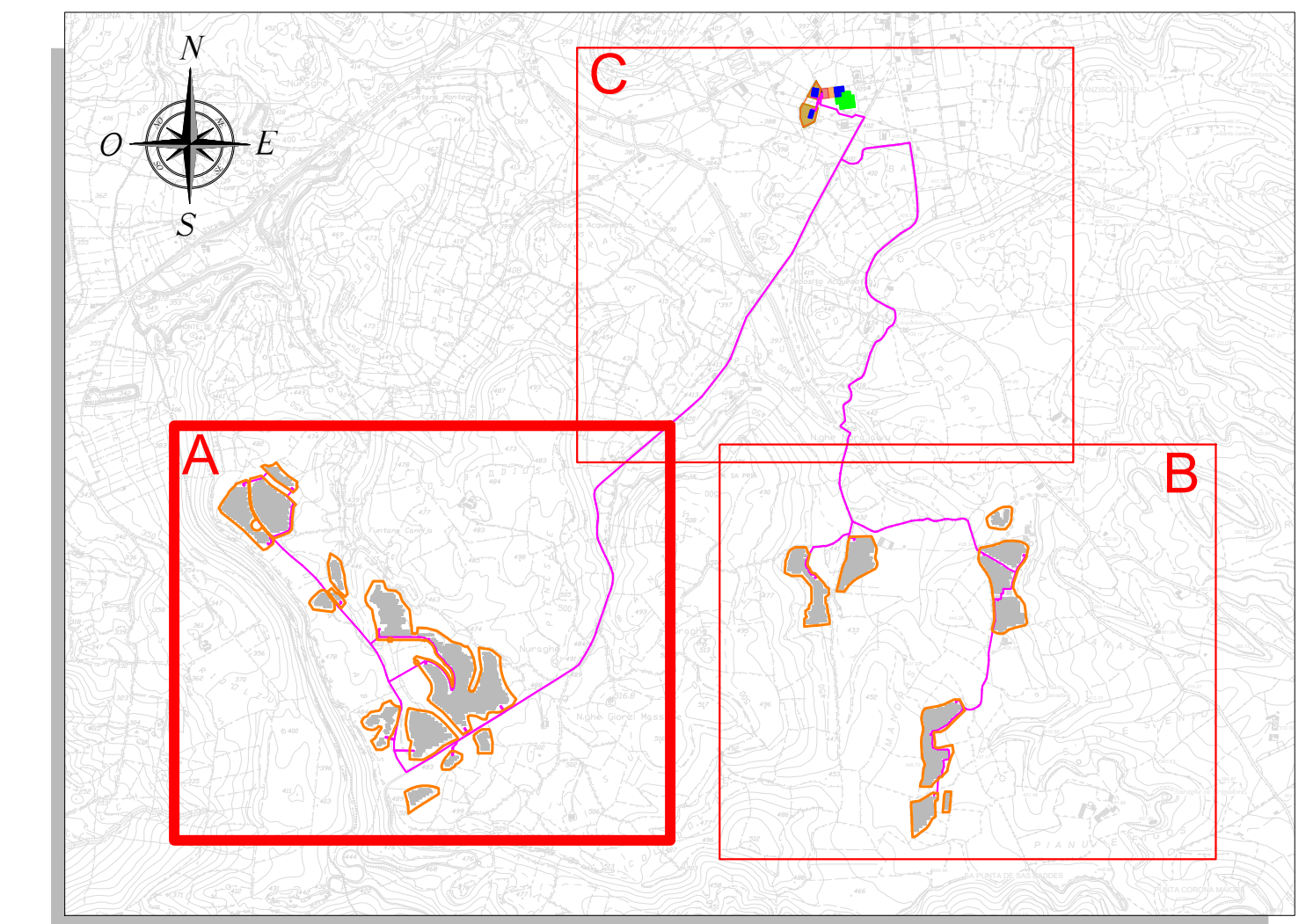


LEGENDA	
SIMBOLO	DESCRIZIONE
	Recinzione
	Strutture fisse
	Cabine
	Scavo Cavidotto MT Sezione tipo "A" - largh. = 70 cm
	Scavo Cavidotto MT Sezione tipo "B" - largh. = 100 cm
	Scavo Cavidotto MT Sezione tipo "C" - largh. = 130 cm
	Scavo Cavidotto MT Sezione tipo "D" - largh. = 190 cm
	Aree interessate da scavi per realizzazioni delle canalette di regimazione idrica
	Aree interessate da scavi per realizzazioni degli attraversamenti di regimazione idrica
	Aree interessate da scavi per realizzazioni delle condotte interrato di regimazione idrica

RIEPILOGO MOVIMENTI TERRA			
SCAVI			
S.1	Scavi linee BT	m <sup>3</sup>	3.024
S.2	Scavi linee Distribuzione 30kV impianto FV	m <sup>3</sup>	22.116
S.3	Scavi Linee MT area BESS	m <sup>3</sup>	387
S.4	Movimenti terra in scavo	m <sup>3</sup>	341
S.5	Scavi regimazione idrica	m <sup>3</sup>	2.551
<b>Totale materiale scavato</b>		<b>m<sup>3</sup></b>	<b>28.419</b>
RIUTILIZZO IN SITO			
R.1	Riutilizzo in sito per rinterro cavidotti	m <sup>3</sup>	25.527
R.2	Riutilizzo in sito per rimodellamenti morfologici	m <sup>3</sup>	2.892
<b>Totale materiale riutilizzato in cantiere</b>		<b>m<sup>3</sup></b>	<b>28.419</b>
Terre e rocce in esubero rispetto ai fabbisogni del cantiere		m <sup>3</sup>	0

**NOTA**  
Trattandosi di un'area pianeggiante l'installazione delle strutture fisse non richiederà modificazioni morfologiche

**INQUADRAMENTO - SCALA 1:25.000**



ELABORATI DI RIFERIMENTO	
TAVOLA	TITOLO
RWE-AVF-TP5	Situazione attuale dell'area - Planimetria con curve di livello e sezioni rappresentative
RWE-AVF-TP12	Layout strutture fisse e distribuzione elettrica MT di impianto
RWE-AVF-TP17	Cavidotti MT 30 kV - Sezioni tipo

Regione Autonoma della Sardegna

Provincia di Sassari

Comune di Florinas (SS)

---

Committente: **RWE** RWE RENEWABLES ITALIA S.R.L.  
via Andrea Doria, 41/G - 00192 Roma  
P.IVA/C.F. 06400370968

Titolo del Progetto: **PARCO AGRIVOLTAICO "FLORINAS"**  
- Comune di Florinas (SS) -

Documento: **PROGETTO DEFINITIVO** N° Documento: RWE-AVF-TP25a

ID PROGETTO: RWE - AVF | DISCIPLINA: P | TIPOLOGIA: | FORMATO: A0

Elaborato: **SCAVI, SBANCAMENTI E RINTERRI - PLANIMETRIA**

FOGLIO: 1 di 3 | SCALA: Vari | Nome file: RWE-AVF-TP25\_Scavi\_sbanamenti e rinterr - Planimetria

A cura di:  
 I.A.T. Consulenza e progetti S.r.l.  
Dott. Ing. Giuseppe Frongia  
 Gruppo di lavoro:  
 Ing. Giuseppe Frongia (Coordinatore e responsabile)  
 Ing. Marianna Barbono  
 Dott. Emanuela Barbono  
 Dott. Pian. Terr. Andrea Cappai  
 Dott. Michele Delella  
 Ing. Paolo Desposi  
 Dott. Pian. Terr. Veronica Fais  
 Ing. Gianluca Melis  
 Dott. Federico Murru  
 Ing. Antonia Ortu  
 Dott.ssa Pian. Terr. Eleonora Re  
 Ing. Elisa Rovith  
 Ing. Marco Sotgiu  
 Dott. Agr. Federico Corona  
 Ing. Antonio Dedoni  
 Dott. Geol. Maria Francesca Lubina  
 Agr. Dott. Nat. Francesco Masca  
 Dott. Nat. Maurizio Melis  
 Dott. Luca Sanna

Rev.	Data Revisione	Descrizione Revisione	Redatto	Controllato	Approvato
00	LUGLIO 2023	PRIMA EMISSIONE	FM	GF	RWE