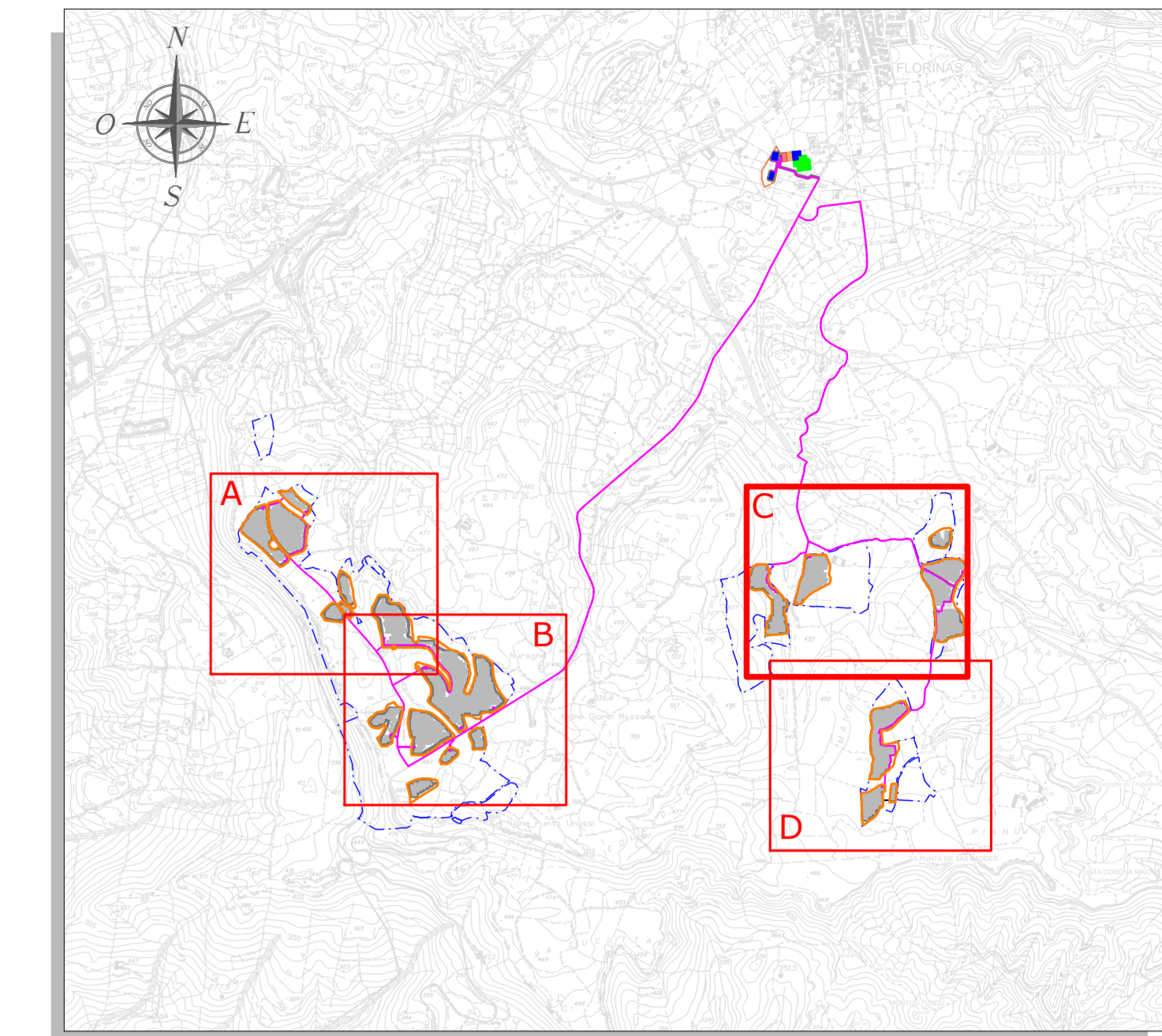
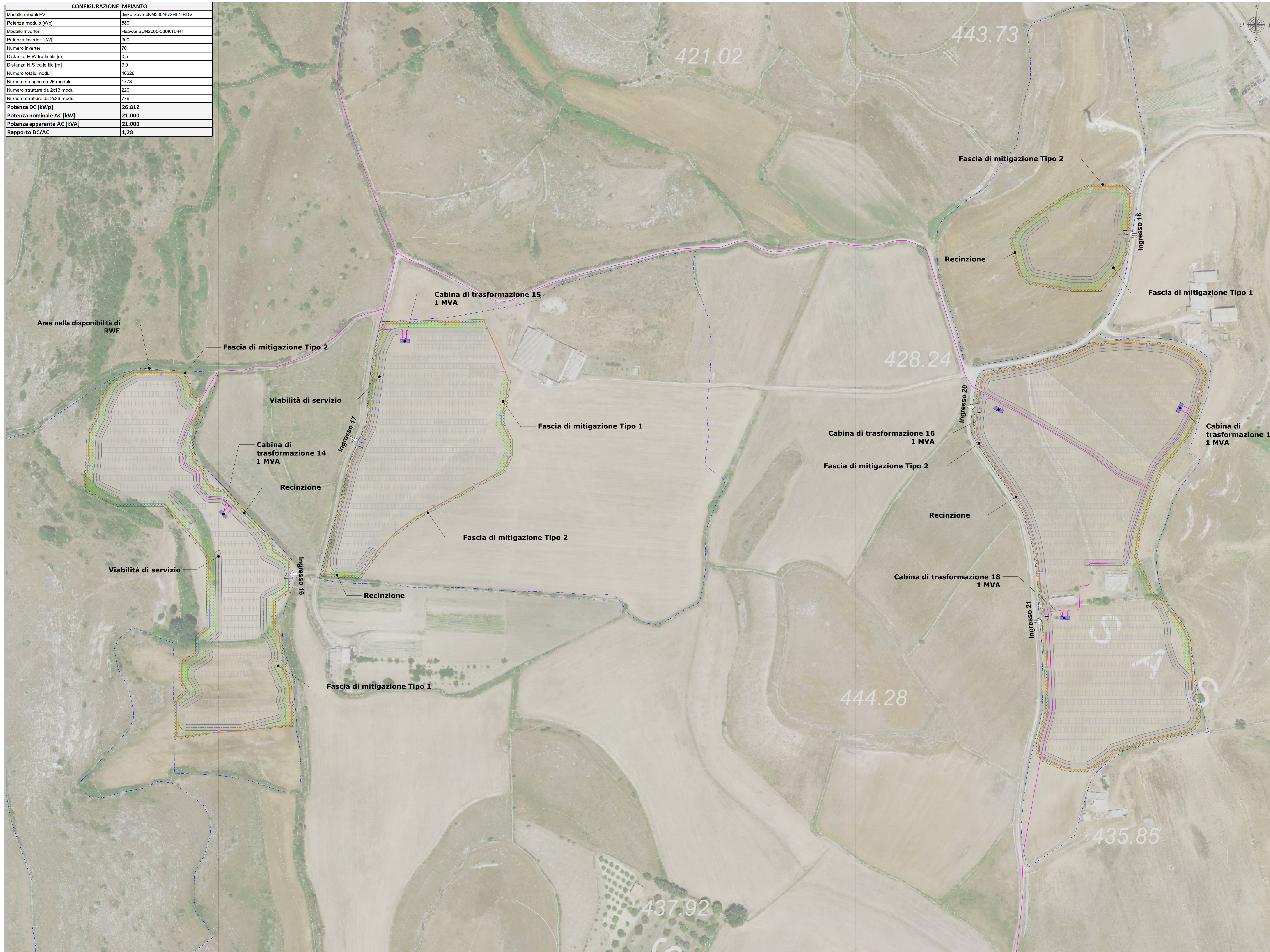


CONFIGURAZIONE IMPIANTO	
Modello modulo FV	Linko Solar JKMS80N-72HL4-BDV
Potenza modulo [Wp]	580
Modello Inverter	Huawei SUN2000-330KTL-H1
Potenza Inverter [kW]	300
Numero Inverter	70
Distanza E-W tra le file [m]	0,5
Distanza N-S tra le file [m]	3,9
Numero totale moduli	46228
Numero stringhe da 26 moduli	1778
Numero strutture da 2x13 moduli	226
Numero strutture da 2x26 moduli	776
Potenza DC [kWp]	26.812
Potenza nominale AC [kW]	21.000
Potenza apparente AC [kVA]	21.000
Rapporto DC/AC	1,28



SIMBOLO	DESCRIZIONE
	Aree nella disponibilità di RWE
	Recinzione in rete metallica h = 2,40 m
	Strutture fisse da 2x13 moduli
	Strutture fisse da 2x26 moduli
	Cabina di trasformazione MT/BT - 1 MVA
	Distribuzione elettrica MT 30 kV di impianto
	Linea, palo illuminazione e videosorveglianza (dist.40 m)
	Viabilità di servizio
	Fascia di mitigazione Tipo 1
	Fascia di mitigazione Tipo 2

ELABORATI DI RIFERIMENTO	
TAVOLA	TITOLO
RWE-AVF-TP5	Situazione attuale dell'area - Planimetria con curve di livello e sezioni rappresentative
RWE-AVF-TP12	Layout strutture fisse e distribuzione elettrica di impianto - Planimetria

Regione Autonoma della Sardegna
Provincia di Sassari
Comune di Florinas (SS)

RWE RENEWABLES ITALIA S.R.L.
Via Andrea Doria, 41/52 - 00158 Roma
P.IVA/C.F. 06400370968

PARCO AGRIVOLTAICO "FLORINAS"
- Comune di Florinas (SS) -

Documento:	PROGETTO DEFINITIVO	N° Documento:	RWE-AVF-TP6
ID PROGETTO:	RWE - AVF	DISCIPLINA:	P
Elaborato:	SCHEMA GENERALE INTERVENTI - LAYOUT IMPIANTO E VIABILITÀ - PLANIMETRIA		
FOGLIO:	3 di 4	SCALA:	1:1.000

A cura di:
I.A.T. Consulenza e progetti S.r.l.
Dott. Ing. Giuseppe Frongia

Gruppo di lavoro:
Ing. Giuseppe Frongia (Coordinatore e responsabile)
Ing. Marianna Barbinio
Ing. Emma Barbinio
Dott. Pian. Terr. Andrea Cappai
Dott. Michele Deidda
Ing. Paolo Dioguardi
Dott. Pian. Terr. Veronica Fais
Ing. Daniela Melis
Dott. Fabrizio Murru
Ing. Antonia Ortu
Dott. Ass. Pian. Terr. Eleonora Re
Ing. Elia Ripoli
Ing. Marco Uzzani

Elaborato da:
Dott. Agr. Federico Corona
Ing. Antonio Dodaro
Dott. Geol. Maria Francesca Lobina
Agr. Dott. Nat. Francesco Menca
Dott. Nat. Riccardo Melis
Dott. Luca Sanna

Rev.	Data Revisione	Descrizione Revisione	Redatto	Controllato	Approvato
00	LUGLIO 2023	PRIMA EMISSIONE	AF	GF	RWE