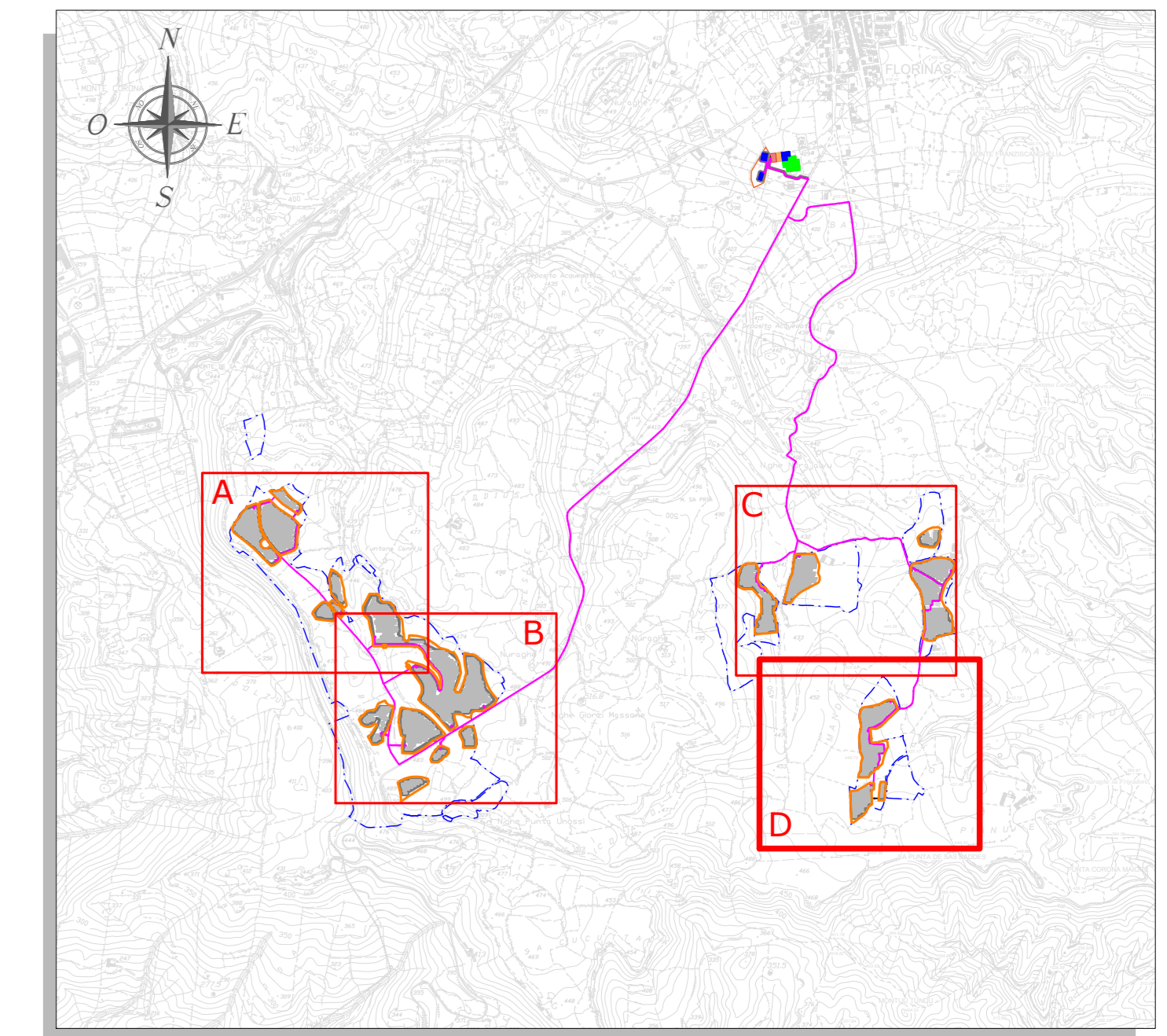


SCHEMA GENERALE INTERVENTI - PLANIMETRIA - QUADRO D - SCALA 1:1.000



INQUADRAMENTO - SCALA 1:10.000



LEGENDA	
SIMBOLO	DESCRIZIONE
	Aree nella disponibilità di RWE
	Recinzione in rete metallica h = 2.40 m
	Strutture fisse da 2x13 moduli
	Strutture fisse da 2x26 moduli
	Cabina di trasformazione MT/BT - 1.25 MVA
	Distribuzione elettrica MT 30 kV di impianto
	Linea, palo illuminazione e videosorveglianza (dist.40 m)
	Viabilità di servizio
	Fascia di mitigazione Tipo 1
	Fascia di mitigazione Tipo 2

ELABORATI DI RIFERIMENTO	
TAVOLA	TITOLO
RWE-AVF-TP5	Situazione attuale dell'area - Planimetria con curve di livello e sezioni rappresentative
RWE-AVF-TP12	Layout strutture fisse e distribuzione elettrica di impianto - Planimetria

CONFIGURAZIONE IMPIANTO	
Modello moduli FV	Jinko Solar JKMS60N-72HL4-BDV
Potenza modulo [Vp]	580
Modello Inverter	Huawei SUN2000-330KTL-H1
Potenza inverter [kW]	300
Numero inverter	70
Distanza E-W tra le file [m]	0,5
Distanza N-S tra le file [m]	3,9
Numero totale moduli	48228
Numero stringhe da 26 moduli	1778
Numero strutture da 2x13 moduli	228
Numero strutture da 2x26 moduli	778
Potenza DC [kWp]	26.812
Potenza nominale AC [kW]	21.000
Potenza apparente AC [kVA]	21.000
Rapporto DC/AC	1,28

Regione Autonoma della Sardegna | Provincia di Sassari | Comune di Florinas (SS)

Committente: **RWE** RWE RENEWABLES ITALIA S.R.L.
 via Andrea Doria, 41G - 00192 Roma
 P.IVA/C.F. 06400370968

Titolo del Progetto: **PARCO AGRIVOLTAICO "FLORINAS"**
 - Comune di Florinas (SS) -

Documento: **PROGETTO DEFINITIVO** N° Documento: RWE-AVF-TP6d

ID PROGETTO: RWE - AVF | DISCIPLINA: P | TIPOLOGIA: | FORMATO: A0

Elaborato:

SCHEMA GENERALE INTERVENTI - LAYOUT IMPIANTO E VIABILITÀ - PLANIMETRIA

FOGLIO: 4 di 4 | SCALA: 1:1.000 | Nome file:

A cura di:

I.A.T. Consulenza e progetti S.r.l.
 Dott. Ing. Giuseppe Frongia

Gruppo di lavoro:
 Ing. Giuseppe Frongia (coordinatore e responsabile)
 Ing. Marianna Barberio
 Dott. Silvia Baratta
 Dott. Flavia Terzi, Veronica Fais
 Ing. Paolo Desogus
 Dott. Flavia Terzi, Veronica Fais
 Ing. Gianluca Meis
 Dott. Federico Meris
 Ing. Andrea Orsini
 Dott. Luca Pisu, Terr. Eleonora Re
 Ing. Elisa Roych
 Ing. Marco Usseri
 Dott. Agr. Federico Corona
 Ing. Antonio Dettori
 Dott. Geol. Maria Francesca Lobina
 Agr. Dott. Nat. Francesco Meccia
 Dott. Nat. Maurizio Medda
 Dott. Luca Sanna

ORDINE INGEGNERI PIAZZA CAGLIARI N. 3483 Dott. Ing. Giuseppe Frongia

Rev.	Data Revisione	Descrizione Revisione	Redatto	Controllato	Approvato
00	LUGLIO 2023	PRIMA EMISSIONE	AF	GF	RWE