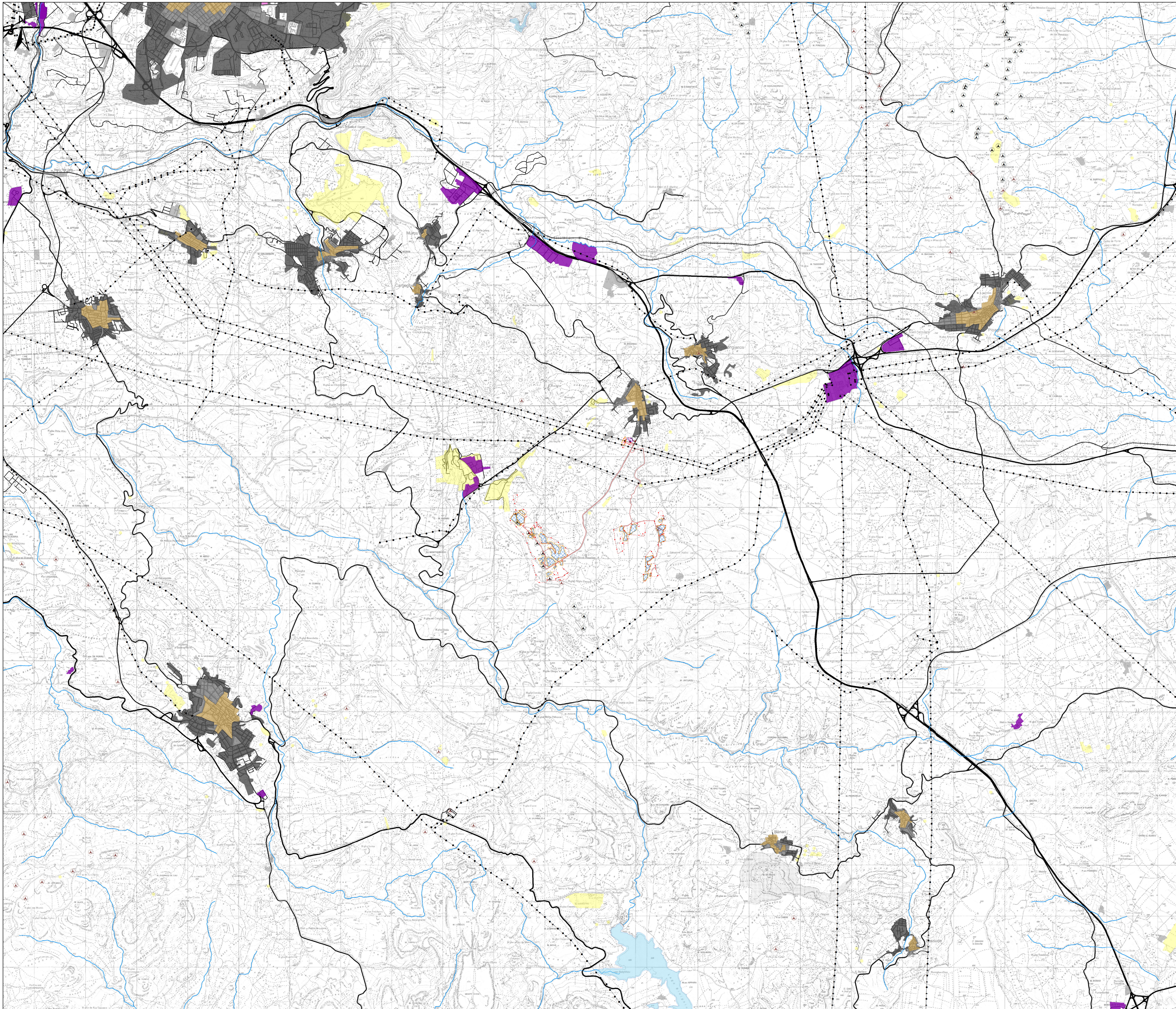


**CARTA DELLE TESSITURE TERRITORIALI E DELLE INFRASTRUTTURE**



**Legenda**

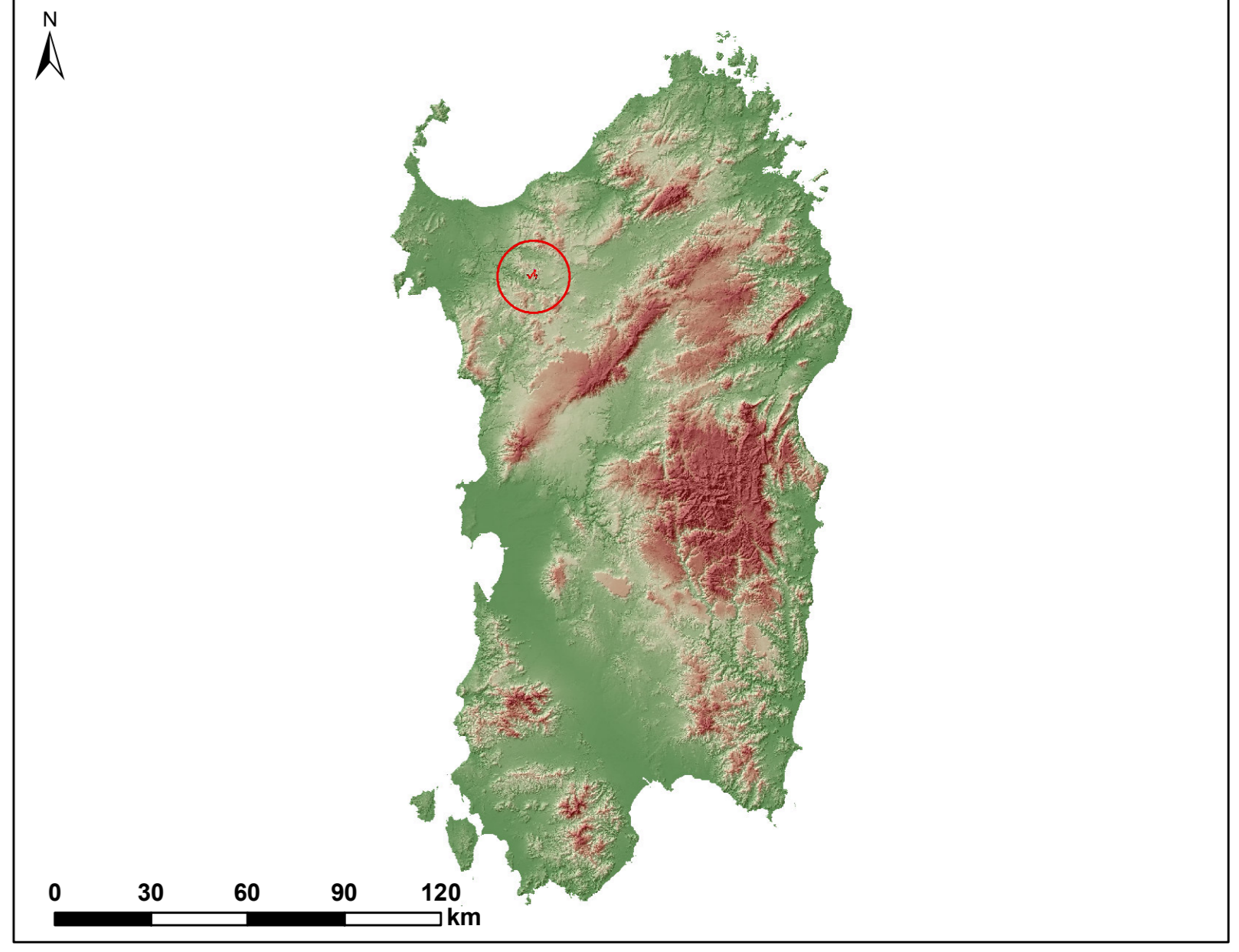
- Area dell'impianto agrivoltatico
- Recinzione impianto
- Aree nella disponibilità di RWE Renewables Italia S.r.l.
- Cavidotto MT 30 kV
- Stazione RTN 150 kV esistente - Florinas
- SSE altro produttore - Blusolar
- SSE Utente 30-150 kV
- BESS
- Cabine di trasformazione
- Aerogeneratori esistenti
- Mineoico
- Tracciato ferroviario
- Elettrodotto
- Corpi idrici
- Elementi Idrici

**Territori modellati artificialmente**

- CENTRI ANTICA PRIMA FORMAZIONE
- EDIFICATO URBANO DIFFUSO
- ESPANSIONI FINO ANNI 50
- ESPANSIONI RECENTI
- NUCLEI CASE SPARSE
- GRANDE DISTRIBUZIONE COMMERCIALE
- INSEDIAMENTI PRODUTTIVI
- Aree estrattive

**Infrastrutture viarie**

- strada urbana
- strada locale
- strada extraurbana secondaria
- strada extraurbana principale



Regione Autonoma della Sardegna    Provincia di Sassari    Comune di Florinas (SS)

**Comitente:** **RWE** RWE RENEWABLES ITALIA S.R.L.  
 Via Andrea Doria, 41/1G - 00192 Roma  
 P.IVA/C.F. 06400370965

**Titolo del Progetto:** **PARCO AGRIVOLTAICO "FLORINAS"**  
 - Comune di Florinas (SS) -

**Documento:** STUDIO DI IMPATTO AMBIENTALE    N° Documento: RWE-AVF-TA15

ID PROGETTO: RWE - AVF    DISCIPLINA: P    TIPOLOGIA:    FORMATO: A3

**Elaborato:** **CARTA DELLE TESSITURE TERRITORIALI E DELL'ASSETTO INFRASTRUTTURALE**

FOGLIO:    SCALA: 1:25.000    Nome File: RWE-AVF-TA15\_Carta delle tessiture territoriali e dell'assetto infrastrutturale

**A cura di:**

**CONSULENZA E PROGETTI**

**Gruppo di lavoro:**  
 Ing. Giuseppe Frongia (Coordinatore e responsabile)  
 Ing. Miriam Barbato  
 Ing. Enrico Sestini  
 Dott. Plin. Terr. Andrea Cappai  
 Dott. Miriam Delella  
 Ing. Paolo Despland  
 Dott. Terr. Veronika Fais  
 Ing. Giancarlo Rossi  
 Dott. Ing. Fabrizio Murru  
 Ing. Andrea Ortu  
 Dott.ssa Plin. Terr. Eleonora Re  
 Ing. Silia Tavelli  
 Ing. Marco Utzeri

**ORDINE INGEGNERI PROFESSIONISTI**  
 N. 3487    Dott. Ing. Giuseppe Frongia

Agr. Dott. Nat. Federico Corona  
 Ing. Antonio Dedoni  
 Dott. Geol. Maria Francesca Lobina  
 Agr. Dott. Nat. Francesco Mecca  
 Dott. Nat. Maurizio Mecca  
 Dott. Luca Sanna

Rev.	Data Revisione	Descrizione Revisione	Redatto	Controllato	Approvato
00	GIUGNO 2023	PRIMA EMISSIONE	UAT	GF	RWE